



THINK TECH,
ENGINEER SUCCESS

New markets
New customers
New networks

Research & Technology

Internationale Leitmesse für Forschung,
Entwicklung und Technologietransfer

NEW TECHNOLOGY FIRST

23.-27. April 2012 · Hannover · Germany

Research &
Technology


**HANNOVER
MESSE**



Zukunftweisende Forschungsergebnisse können nur dann erkannt und effizient genutzt werden, wenn wir Brücken schlagen zwischen Wissenschaft und Wirtschaft. Das ist das zentrale Ziel der Hightech-Strategie für Deutschland. Um anwendbare Lösungen zu finden, müssen Forschungsfragen frühzeitig und bedarfsgerecht formuliert werden. Wissenschaft und Unternehmen müssen deshalb entlang der Wertschöpfungskette partnerschaftlich handeln. So soll Deutschland zum Vorreiter werden, wenn es darum geht, exzellente wissenschaftlich-technische Produkte in den Bereichen Klima/Energie, Mobilität, Gesundheit, Sicherheit und Kommunikation zu entwickeln.

Eine wichtige Plattform für den internationalen Wissenstransfer zwischen Wissenschaft und Wirtschaft ist die Leitmesse „Research & Technology“ bei der HANNOVER MESSE. Sie bringt Menschen und innovative Ideen zusammen. Forscher und Entwickler, Konstrukteure und Geschäftsführer haben hier die Gelegenheit, Innovationen zu entdecken, sich zu vernetzen sowie interdisziplinär und branchenübergreifend aktiv zu werden.

An fünf Messetagen präsentiert das Bundesministerium für Bildung und Forschung dem nationalen und internationalen Publikum Themen aus seiner Förderung und eröffnet so den Gästen einen Einblick in die ganze Breite der deutschen Forschungslandschaft. Darüber hinaus unterstreicht die Verleihung des Hermes Award an Unternehmen mit herausragenden Entwicklungen die Bedeutung des Zusammenspiels von Forschungsförderung und Technologietransfer.

Ich danke den Organisatoren der Leitmesse „Research & Technology“ für ihren Einsatz. Den Ausstellern wünsche ich viel Erfolg bei der Vermarktung ihrer Ideen und den Besuchern neue Einblicke in einen pulsierenden Markt der Möglichkeiten.

Prof. Dr. Annette Schavan, MdB
Bundesministerin für Bildung und Forschung



Hier kommen Forschung und Anwender ins Geschäft



Die Research & Technology ist das weltweit bedeutendste Ereignis für Technologietransfer und Kooperationen zwischen Forschung und Industrie. Rund 410 Aussteller aus 23 Nationen zeigten im letzten Jahr ihre Forschungsergebnisse und technologischen Entwicklungen. Durch die Einbettung in die HANNOVER MESSE – dem Innovationsmotor Nr.1 für die weltweite Industrie – erreichen Sie alle relevanten Schlüsselbranchen an einem Ort. Transferieren Sie hier Ihre Innovationen schnell und effizient. Sichern Sie sich Ihre Teilnahme an der Research & Technology 2012 und damit einen weltweit einzigartigen Marktzugang zur Industrie.

Wir freuen uns auf Sie!

Ihr

Arno Reich
Leiter Research & Technology

Ihre Vorteile als Aussteller:

- **Die gesamte Industrie treffen**
Die Research & Technology ist als Forschungsmesse einmalig – denn sie findet im Herzen des größten und wichtigsten Industrieevents der Welt statt.
- **Neue Netzwerke aufbauen**
Auf der Research & Technology haben Sie exklusiven Zugang zu einer Vielzahl von Netzwerken, Communities und Matchmaking-Veranstaltungen wie z. B. der Night of Innovations.
- **Top-Entscheider erreichen**
Über 54.000 Fachbesucher aus allen Ländern der Welt kamen 2011 auf die Research & Technology. Viele Interessenten kommen direkt aus Forschungs- und Entwicklungsabteilungen oder der Unternehmensleitung Ihrer Zielkunden.
- **Volle Aufmerksamkeit von Medien und Politik**
Durch die aktuelle Schirmherrschaft des Bundesministeriums für Bildung und Forschung (BMBF) werden zahlreiche politische Entscheidungsträger vor Ort sein. Zusätzlich profitieren Sie von der hohen PR-Wirkung der HANNOVER MESSE.
- **Investoren gewinnen – Kooperationen schließen**
Gerade Hochschulen und Forschungseinrichtungen finden auf der Research & Technology neue Investoren und Kooperationspartner aus der Industrie für ihre Forschung.

Die Forschung zeigt: Höchste Besucherqualität

Die Research & Technology überzeugt mit hoher Besucherqualität und ist die ideale Plattform für die Vermarktung Ihrer Forschungsergebnisse und technologischen Entwicklungen.

Besucher Research & Technology

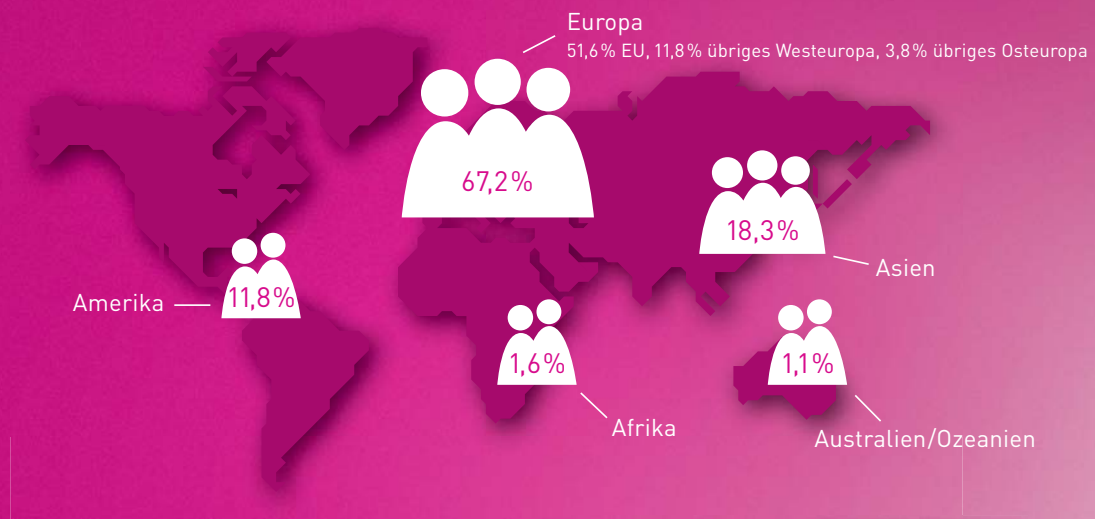
54.400 Besucher

Fachbesucheranteil

94,5% Fachbesucher

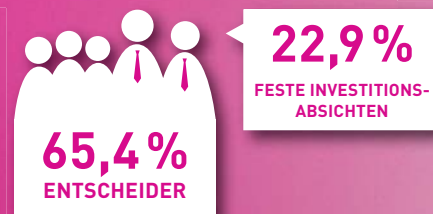
Die ganze Welt an einem Ort

Fachbesucher aus allen Teilen der Welt kommen auf die Research & Technology, um Ihre Ideen kennenzulernen.



Kooperationspartner, die entscheiden

Über 65% der Fachbesucher auf der Research & Technology sind Entscheider. Rund 23% kommen mit der festen Absicht, in Innovationen zu investieren.



Branchenübergreifender Dialog

Knüpfen Sie im Rahmen der Research & Technology Kontakte und Kooperationen mit Fachbesuchern aus den verschiedensten Branchen der Industrie.

Behörden und öffentliche Einrichtungen	13.200
Investitionsgütergewerbe	11.600
Forschungsinstitute/Industrieforschung	6.300
Energiewirtschaft	5.700
Dienstleistungen	5.600
Grundstoff- und Produktionsgütergewerbe	5.300
Baugewerbe	1.000
Telekommunikation	900



Die Brücke zwischen Forschung und Industrie

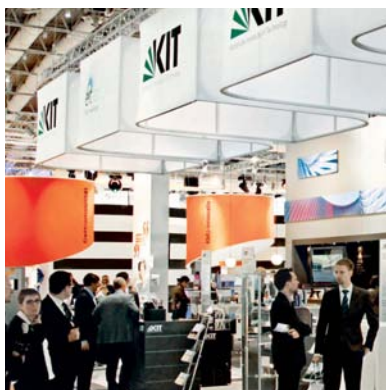
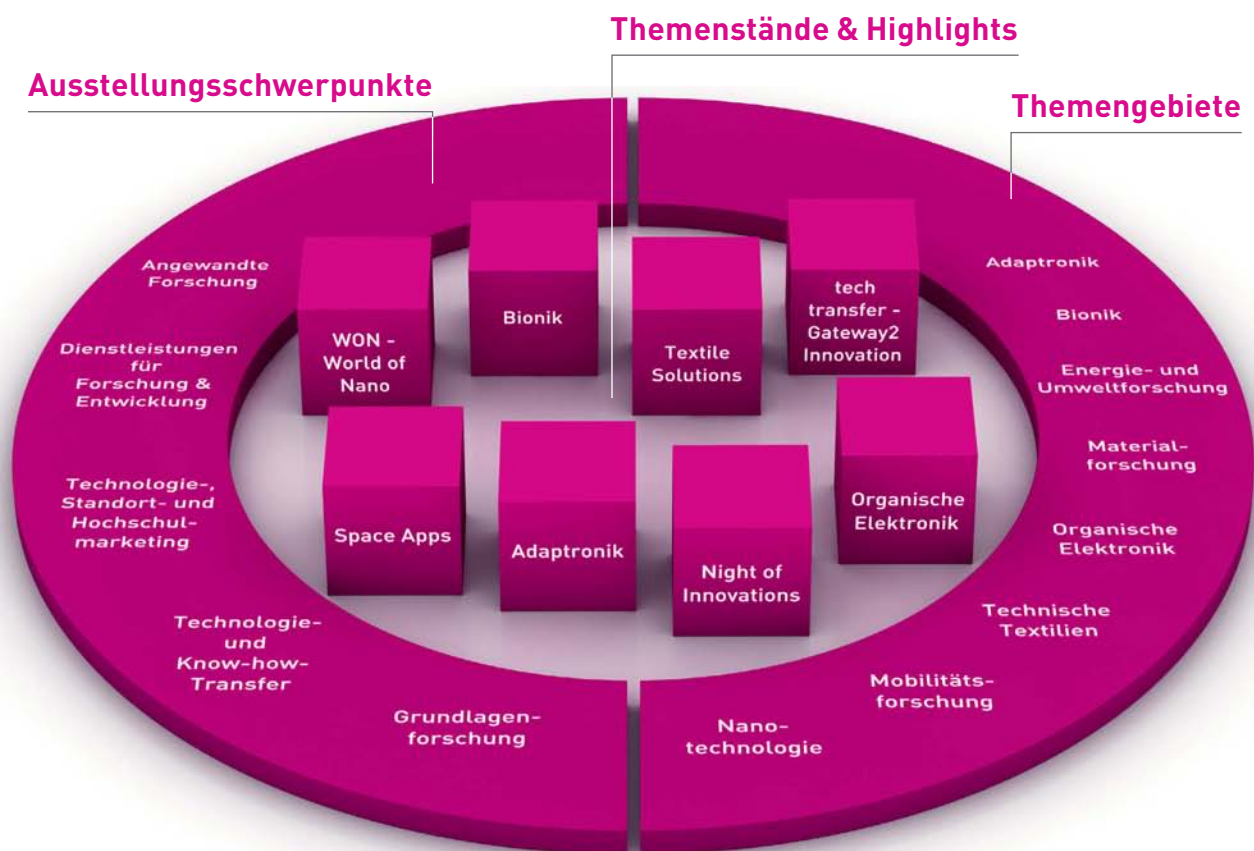
Auf der HANNOVER MESSE suchen nicht nur die Fachbesucher nach Innovationen, sondern auch die Aussteller der anderen Leitmesen. Treffen Sie Ihre potenziellen Kunden, Kooperations- und Projektpartner. Nur hier haben Sie die Möglichkeit, branchenübergreifend und international alle potenziellen Nutzer Ihrer Entwicklungen zu erreichen. Fehlen Sie nicht, wenn auf der Research & Technology 2012 über die strategische Zusammenarbeit von Forschung und Industrie entschieden wird.



Technologietransfer live

Das einzigartige Konzept der Research & Technology

Alle wichtigen internationalen Innovationsführer der Industrie, Hochschulinstitute und Forschungseinrichtungen stellen auf der Research & Technology ihre Neuentwicklungen vor. Durch ein thematisch strukturiertes Messekonzept und ein hochkarätiges Rahmenprogramm ergeben sich für Sie zahlreiche Networking-Möglichkeiten. Die Ausstellungsschwerpunkte und Themengebiete der Research & Technology erlauben es Ihnen, sich im Kontext Ihrer Leistungen und Innovationen zu präsentieren und führen die richtigen Besucher gezielt zu Ihren Angeboten. Innerhalb der Themenstände und Highlights werden Trends gesetzt, Business gemacht und dem Markt der Weg gewiesen. Im Rahmen der HANNOVER MESSE ist dies der Schauplatz der Ideen.



Professor Dr. Eberhard Umbach, Präsident, Karlsruher Institut für Technologie (KIT), Karlsruhe:

„An keinem anderen Ort finden wir so konzentriert die Keyplayer mit Interesse an der anwendungsorientierten Forschung. Für unsere Forschung ist es wichtig, auf dieser weltweit bedeutendsten Industrieschau präsent zu sein. Im Dialog mit der Wirtschaft ermitteln wir den Forschungsbedarf für die Zukunft und knüpfen Kontakte für zukünftiges Zusammenarbeiten.“

Themenstände

■ Adaptronik

Hier werden die vielfältigen Anwendungsfelder und branchenspezifischen Lösungen für FuE-Dienstleistungen im Bereich adaptiver Struktursysteme vorgestellt. Der Fraunhofer-Themenverbund Adaptronik und das Europäische Zentrum für Adaptronik/ECAS sind als Fachpartner vor Ort.

■ Bionik

Der Themenstand für Ihre bionischen Anwendungen, Schlüsseltechnologien und Produktlösungen im Bereich funktionale Oberflächen, optische Technologien, Kommunikationstechnik, Robotik und Mikrosystemtechnik.

■ Organische Elektronik

Von OLEDs bis Printed Electronics – die vielversprechenden Anwendungsmöglichkeiten der organischen Elektronik haben enormes Potenzial. Die HANNOVER MESSE bietet die ideale Plattform zur Erschließung aller Märkte.

■ Space Apps

Diese Plattform für Wissenstransfer im Bereich der Raumfahrttechnologie ist weltweit einzigartig und wird von der Europäischen Weltraumbehörde (ESA) unterstützt. Hier geht es um Innovationen aus der Raumfahrt und um deren Anwendung in der allgemeinen Industrie.

■ Textile Solutions

Intelligente textile Werkstoffe stehen im Fokus dieses Themenstands. Zeigen Sie das Potenzial von technischen Textilien und erschließen Sie sich neue Kundenbranchen.

■ WON – World of Nano

Präsentieren Sie Ihre neuesten technologischen Entwicklungen, Verfahren und Ideen aus der Welt der Nanotechnologie auf dieser zentralen Plattform.

Highlights

■ tech transfer – Gateway2Innovation

Das zentrale Forum mit Gemeinschaftsstand, in dem es darum geht, Ihre Innovationen mit professionellen Rahmenbedingungen zur Marktreife und in die industrielle Praxis zu führen.

■ Night of Innovations

Ein Event mit Tradition – jedes Jahr trifft sich am ersten Messeabend in Halle 2 Wissenschaft, Wirtschaft und Politik. Gemeinsam wird in die technologische Zukunft geblickt und über wichtige Trends diskutiert. Knüpfen Sie wertvolle Kontakte und präsentieren Sie Ihre Ideen in stimungsvoller Atmosphäre und mit hoher Medienwirksamkeit einem hochkarätigen Fachpublikum.

Ihre Ausstellungsmöglichkeiten auf der Research & Technology:

- individueller Messestand
- Themenstände
- Gemeinschaftsstände von Regionen, Ländern und Nationen

Das Research & Technology Team berät Sie gern und vermittelt Kontakte:

hannovermesse.de/de/researchandtechnology



Preise und Konditionen

Grundmietpreis

Grundmietpreis Halle	194 Euro/m²
Grundmietpreis Freigelände	75 Euro/m²

Frühbucherpreis bis 15.9.2011

Grundmietpreis Halle	187 Euro/m²
Grundmietpreis Freigelände	71 Euro/m²

Bei Anmeldung ab 1.2.2012 wird ein Zuschlag von 5% auf den Grundmietpreis erhoben.

Erweiterte Standbauweise

Bei Ständen mit mehreren freien Seiten und damit verbesserter Sichtbarkeit erhöht sich die Grundmiete für die ersten 120 m² pro m² Standgröße:

bei 2 freien Seiten (Eckstand)	um 25%
bei 3 freien Seiten (Kopfstand)	um 40%
bei 4 freien Seiten (Blockstand)	um 60%

Die 120 m² übersteigende Fläche wird zum Grundmietpreis berechnet.

Zuschläge

Anmeldebeitrag, pauschal	310 Euro
Marketingbeitrag* inklusive AUMA-Beitrag	31 Euro/m²
Für die 1.000 m ² übersteigende Fläche reduziert sich der Beitrag auf	12 Euro/m²
2-geschossige Bauweise (für die im Obergeschoss ausgebauten Grundfläche)	79 Euro/m²

*Die im Marketingbeitrag enthaltenen Leistungen entnehmen Sie bitte den Teilnahmebedingungen.

Mitaussteller

Beteiligungskosten, pauschal	790 Euro
Marketingbeitrag, pauschal	310 Euro

Teilnahmemöglichkeiten

Ausführliche Informationen zu den Teilnahmemöglichkeiten an der HANNOVER MESSE sowie zu Preisen, Konditionen und Ihrer Anmeldung finden Sie auf unserer Website unter:

hannovermesse.de/anmeldung

Die fair-packages

Ganz einfach zum Messeerfolg: Mit unseren Komplettlösungen in drei interessanten Leistungsstufen. Die fair-packages enthalten neben Standfläche und Standbau weitere Services wie z. B. die tägliche Reinigung, Presse- und Marketingleistungen (inkl. Fachbesucher-Tickets und ganzjähriger Präsenz im Internet).

fair-package	„Basic“	„Comfort“	„Premium“
Standbau	20 m ² Eckstand	20 m ² Eckstand	20 m ² Eckstand
Frühbucherpreis	7.478 Euro*	7.898 Euro*	8.413 Euro*
Standardpreis	7.653 Euro*	8.073 Euro*	8.588 Euro*

* Preise für Jahresverträge inkl. Anmeldebeitrag



Jetzt informieren: hannovermesse.de/de/fairpackage

In den Teilnahmebedingungen sind die Einzelleistungen ausführlich beschrieben.

Alle Preise gelten zuzüglich der gesetzlichen Mehrwertsteuer.

Anmeldung und Services

Einfach(er) anmelden: online

Ab sofort gilt für Ihre Anmeldung: **Klicken statt schicken!** Bitte melden Sie sich künftig nur noch online unter **www.obs.messe.de** als Aussteller für die HANNOVER MESSE an.

Ihre Messevorbereitung kann im Online Business Service (OBS) sofort beginnen. Hier kön-

nen Sie ihren Messeauftritt planen, kalkulieren, buchen und alle Services direkt bestellen.

Jetzt online anmelden auf:
www.obs.messe.de

Zielgenaue Services zur Neukundengewinnung

Die Generierung von neuen Leads ist neben Kontaktmanagement und Online-Reichweite einer der wichtigsten Erfolgsfaktoren für Ihren Messeauftritt. Nutzen Sie unsere Services, um in diesen Bereichen beste Voraussetzungen für Ihr Business zu schaffen.

Matchmaking-Services: weltweite Kontakte, maßgeschneiderte Gesprächstermine

Mit unseren Matchmaking-Services unterstützen wir Sie gezielt bei Ihrem Kontaktmanagement vor, während und nach der HANNOVER MESSE.

Von der individuellen Suche über die Kontaktaufnahme bis hin zur konkreten Gesprächsvereinbarung mit potenziellen Geschäftspartnern aus aller Welt. Wir übernehmen für Sie die Anbahnung von Erfolg versprechenden Kontakten!

Alle Infos unter:
hannovermesse.de/de/leadservices

Online-Kampagnen und Services die exakt Ihre Kunden erreichen

Die **Deutsche Messe Interactive (DMI)** führt Sie ganzjährig mit potenziellen Geschäftspartnern zusammen. Profitieren Sie von E-Mail-Kampagnen zur zielgenauen Ansprache von Neukunden und nutzen Sie diese Vorteile:

- erfolgreiche Neugeschäftsanhahnung durch Dialogmarketing
- ganzjährige Interaktionskanäle für Fachinteressenten
- Mediaservices rund um den Messeauftritt

Alle Infos unter:
www.messe-interactive.de

Weitere Services rund um Ihre Messebeteiligung

Nutzen Sie unsere langjährigen Erfahrungen, um Ihr Unternehmen wirkungsvoll zu präsentieren und Fachbesucher erfolgreich anzusprechen.

Marketing- und Presseservice

Kostenoptimierte Einladungskampagnen, zahlreiche Werbemöglichkeiten, Organisation von Pressekonferenzen oder Sponsoring ausgewählter Presseveranstaltungen – wir bieten Ihnen ein umfangreiches Leistungspaket.

Alle Infos zu den Services:
hannovermesse.de/de/ausstellerservice

Stand-Service

Selbstverständlich versorgen wir Ihren Messestand mit allen technischen Services und modernen Kommunikationslösungen. Wir beraten Sie individuell bei der Planung Ihrer Beteiligung.



Deutsche Messe
Hannover · Germany

Deutsche Messe
Messegelände
30521 Hannover
Germany

Tel. +49 511 89-0
Fax +49 511 89-32626
info@messe.de
www.messe.de

Unter der Schirmherrschaft von
Frau Prof. Dr. Annette Schavan,
Bundesministerin für Bildung und Forschung



Ansprechpartner

Arno Reich
Abteilungsleiter Research & Technology

Angela Gehrke
Project Manager
Tel. +49 511 89-31319
Fax +49 511 89-32417
angela.gehrke@messe.de

Annika Schnur
Tel. +49 511 89-31137
Fax +49 511 89-32417
annika.schnur@messe.de

Auch in Ihrer Nähe ist ein Ansprechpartner,
der Ihre Sprache spricht. Wenden Sie sich
einfach an die Vertretung der Deutschen Messe
in Ihrem Land. Die Adressen finden Sie unter:
www.messe.de

