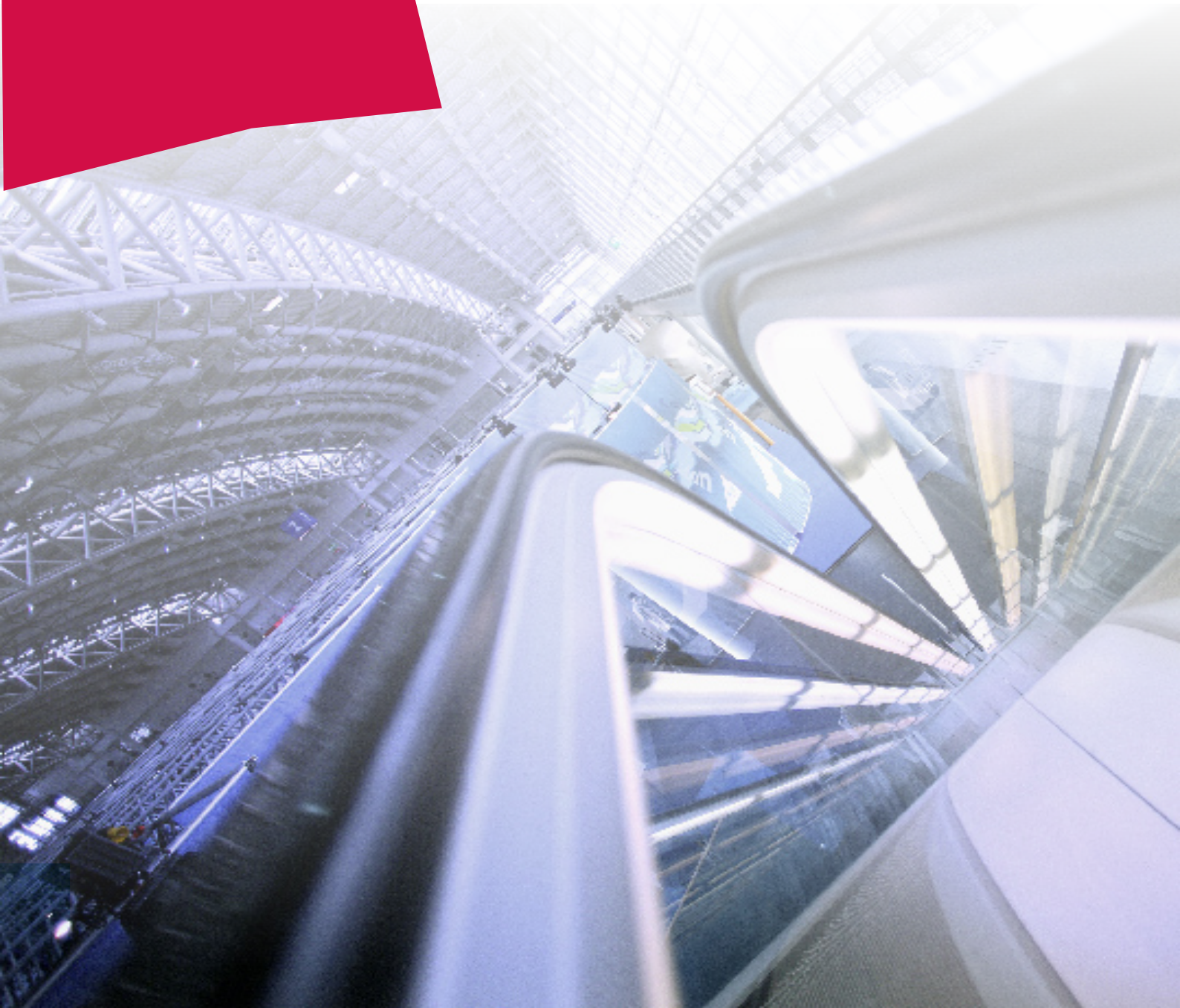




Deutsche Messe  
Hannover · Germany

# WLAN - FAQ

**Mobility**



Sehr geehrte Kunden,

wir haben aus den Rückmeldungen und Erfahrungen der vergangenen Jahre die wesentlichen Fragen und wissenswerten Informationen über das WLAN Netzwerk auf dem hannoverschen Messegelände in dem folgenden Dokument gesammelt, thematisch sortiert und möchten Ihnen dieses in Form einer FAQ-Liste zugänglich machen.

Wir hoffen, Ihnen damit umfassende Informationen liefern zu können, die Sie im Vorfeld des Messebesuchs bzw. während Ihres Aufenthaltes auf unserem Messegelände weiterhelfen können:

## **Inhaltsverzeichnis:**

<b>1. Informationen zu Einwahl / Preisen / Abrechnung</b>	<b>3</b>
1.1 Allgemeine Informationen	3
1.2 Preise für Voucher der Deutschen Messe	3
1.3 Verkaufsstellen der Voucher	3
1.4 Roaming Partner	3
1.5 Verbindung mit dem Netzwerk herstellen	4
1.5.1 Allgemeine Voraussetzungen	4
1.5.2 Email	4
1.5.3 Einwahl mit den Vouchern der Deutschen Messe	4
1.6 Sicherheit	4
1.7 Verfügbarkeit/Störungen	4
<b>2. Support</b>	<b>5</b>
2.1 WLAN Support	5
2.2 Hotline	5
2.3 Konfiguration	6

## **1.Informationen zu Einwahl / Preisen / Abrechnung**

### **1.1 Allgemeine Informationen**

Wir haben den Anspruch Ihnen eine neutrale WLAN-Plattform zu bieten auf der Sie nach Möglichkeit bereits jegliche bestehende Kundenbeziehung nutzen können, um Sie in Ihrem Business so einfach wie möglich während der Veranstaltung mit dieser neuen Technologie zu unterstützen.

Deshalb stellen wir Ihnen verschiedene Zugangsmöglichkeiten zu unserem WLAN Netzwerk zur Verfügung, die von messeeigenen Vouchern bis hin zu direkten Kundenbeziehungen mit Ihren Providern oder Mobilfunkanbietern reichen.

### **1.2 Preise für Voucher der Deutschen Messe**

#### **Was kostet der WLAN Zugang mit den Voucher der Deutschen Messe ?**

Die Voucher der Deutschen Messe gibt es in folgenden Staffelnungen:

1 Stunde	( nutzbar an mehreren Tagen )	10,00 Euro
4 Stunden	( nutzbar an mehreren Tagen )	35,00 Euro
10 Stunden	( nutzbar an mehreren Tagen )	60,00 Euro

#### **Kann ich nicht verbrauchte Voucher Kontingente ( Minuten ) bei späteren Veranstaltungen oder der gleichen Veranstaltung im nächsten Jahr wiedernutzen?**

Nein! Die Voucher haben nur Gültigkeit während der jeweiligen Veranstaltung und die Restminuten verfallen nach Veranstaltungsende.

### **1.3 Verkaufsstellen der Voucher**

#### **Wo und (ab) wann kann ich die Voucher der Deutschen Messe kaufen?**

Die Voucher können an den Informationscountern (EBi) der Deutschen Messe, im WLAN Support und im Media Shop vom letzten Aufbau-tag bis zum Ende der jeweiligen Veranstaltung gekauft werden. Sollten Sie zu anderen Zeiten einen Voucher benötigen, wenden Sie sich bitte an:

**Tel:+49 511 89-38992**

Ein Versand oder eine Bestellung der Voucher im Vorfeld ist nicht möglich.

### **1.4 Roaming Partner**

#### **Gibt es Alternativen um sich in das Netzwerk auf dem Messegelände einzuloggen?**

Es besteht auch die Möglichkeit über einen unserer Roaming Partner Zugang zum Netzwerk zu bekommen. Eine Liste dieser Provider sowie deren Konditionen finden Sie auf der Internetseite der jeweiligen Veranstaltung oder auf der frei zugänglichen Portalseite.

## **1.5 Verbindung mit dem Netzwerk herstellen**

### **1.5.1 Allgemeine Voraussetzungen**

#### **Welche Voraussetzungen müssen erfüllt sein, damit ich mich in das WLAN-Netz einwählen kann?**

Sie benötigen ein WLAN-fähiges Endgerät nach dem Standard 802.11 a/b/g/n-draft und einen Standard Web Browser. Weiterhin müssen Sie darauf achten, dass in der mitgelieferten Konfigurationssoftware Ihrer WLAN-karte die Verschlüsselung (z.B. WEP) deaktiviert sein muss und der Netzwerkname (SSID) auf den Wert „wififairgrounds“ eingestellt ist.

### **1.5.2 Email**

#### **Kann ich meine normalen Mailprogramme ( Outlook / Lotus Notes etc.. ) uneingeschränkt nutzen?**

Die Nutzung von eMail Clients auf den mobilen Endgeräten ist uneingeschränkt möglich. Die eMails werden von einem relay Server auf dem Messegelände direkt an die Server, die die User in ihren eMail Clients eingetragen haben, versendet. Eine zusätzliche Konfiguration der eMail Clients ist nicht notwendig.

### **1.5.3 Einwahl mit den Vouchern der Deutschen Messe AG**

#### **Wie funktioniert die Einwahl mit den Vouchern der Deutschen Messe?**

Nachdem Sie sich mit dem Netzwerk „wififairgrounds“ verbunden haben, werden Sie nach Eingabe einer beliebigen Adresse auf die Portalseite, auf der die Providerauswahl getroffen wird, weitergeleitet. Wählen Sie hier das Logo der Deutschen Messe aus und geben Ihre Zugangsdaten ein.

Sie haben die Möglichkeit sich während der Gültigkeitsdauer ein- und auszuloggen bis das Zeitkontingent des Vouchers aufgebraucht ist.

#### **Welche Einstellungen müssen am Browser vorgenommen werden?**

Beim Einloggen müssen Pop-up Blocker und Phishing Filter deaktiviert werden, da das Log out Fenster sonst nicht angezeigt werden kann bzw. es zu Problemen beim Einloggen kommen kann.

## **1.6 Sicherheit**

### **Ist das Netzwerk geschützt?**

Es handelt sich um ein öffentlich zugängliches WLAN ohne Verschlüsselung (z.B. WEP). Wir möchten Sie darauf hinweisen, dass Sie selbst für den Schutz Ihres Endgerätes vor Einflüssen aus dem Internet verantwortlich sind.

Falls Sie sensible Daten übermitteln wollen, empfehlen wir die Verwendung eines VPN-Zuganges, der im Regelfall auch vom WLAN-System der Deutschen Messe unterstützt wird.

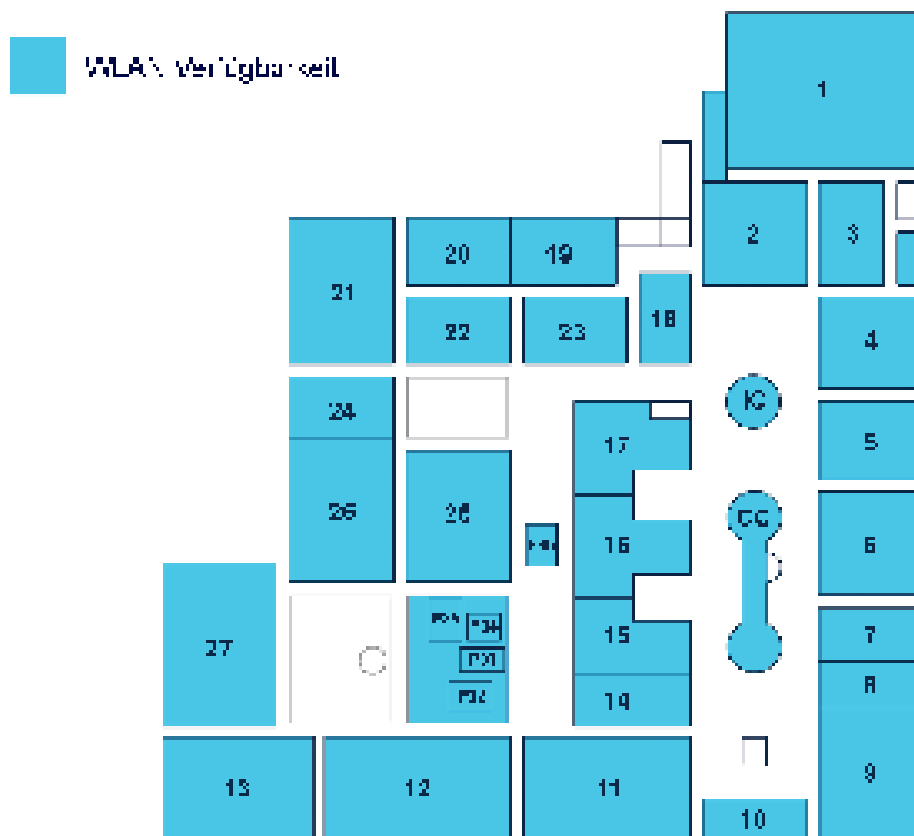
## **1.7 Störungen/Verfügbarkeit**

### **Kann es zu Störungen kommen?**

Die Performance ist stark abhängig von der Anzahl der Benutzer und eventuellen Störeinflüssen (mehrgeschossige Standbauten, Stahlkonstruktionen, andere Netzwerke etc.). Die Deutsche Messe kann daher keine Garantie für eine Mindestqualität/Störungsfreiheit oder ständige Verfügbarkeit des WLANs übernehmen.

## Ist das WLAN auf dem gesamten Messegelände verfügbar?

WLAN ist in allen Hallen, dem Convention Center (CC), dem Informations Centrum (IC) und den Pavillons 32 - 36 (P32 - P36) verfügbar.



## 2. Support

### 2.1 WLAN Support

#### Wo bekomme ich Hilfe, wenn bei meinem WLAN-Zugang irgendetwas nicht funktioniert?

Es steht zu jeder Veranstaltung ein Serviceteam zur Verfügung, das Ihnen hilft Fragen rund um ihre WLAN Konfiguration am Endgerät, die Einwahl ins Netzwerk oder Probleme mit den Vouchern zu beantworten.

Bei größeren Veranstaltungen finden Sie das Team im jeweiligen WLAN Support, der abhängig von der Veranstaltungsfläche eingerichtet wird. Im Regelfall wird dieser Service im Informations-Centrum angeboten.

### 2.2 Hotline

#### Wann ist die Hotline besetzt und unter welcher Rufnummer ist Sie erreichbar?

Es steht Ihnen während den Veranstaltungszeiten eine zusätzliche telefonisch Hotline unter folgender Rufnummer für Fragen rund um die WLAN-Einwahl, die Konfiguration Ihres Endgerätes oder bei Fragen zu Problemen mit den Vouchern zur Verfügung:

Zentrale Hotline für WLAN: +49 511 89-38992

HINWEIS: Bitte beachten Sie, dass die Hotline/der Support Ihnen keine Fragen zur Einwahl und Abrechnung über einen Roamingpartner beantworten kann und auch für weitergehende allgemeine WLAN- bzw. Hardware-Fragestellungen nicht zur Verfügung steht.

## 2.3 Konfiguration

### Wie muss die Hardware konfiguriert sein um Zugang zum Netzwerk der Deutschen Messe zu bekommen?

Die WLAN Karte Ihres Gerätes muss aktiviert sein.

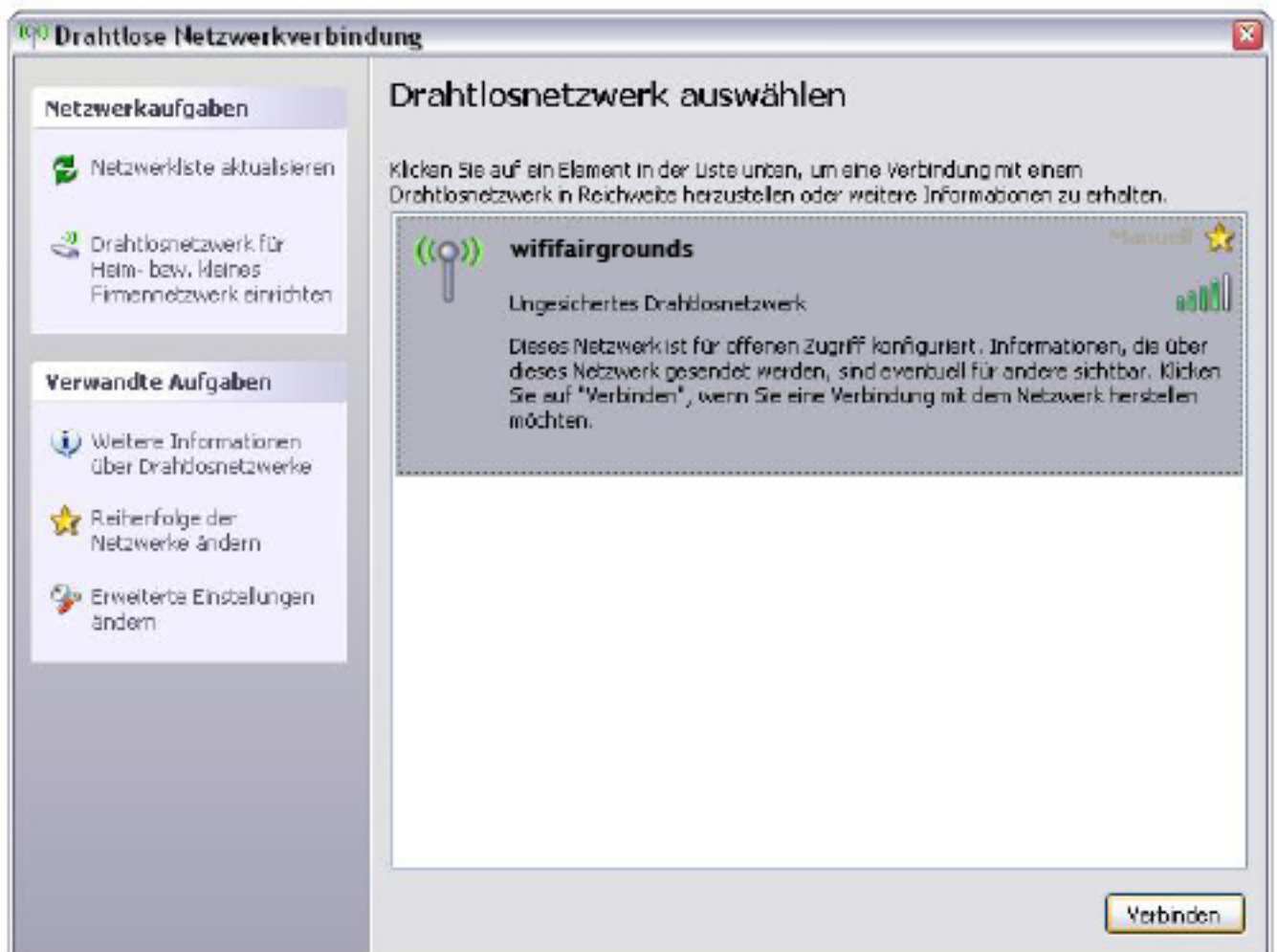
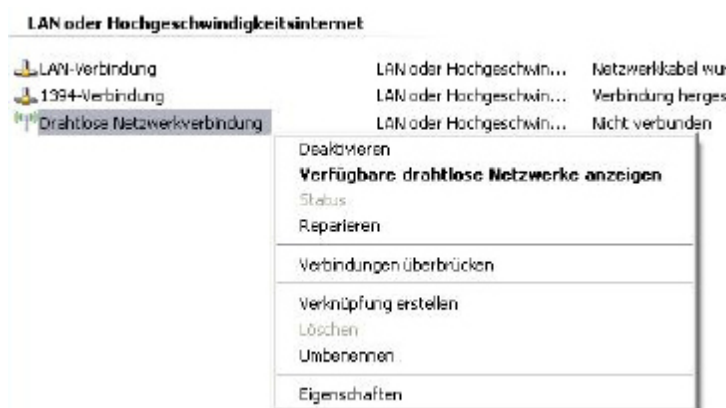
Falls diese nicht eingeschaltet ist gibt es mehrere Möglichkeiten diese zu aktivieren:

1. Manueller Schalter am Gerät
2. Tastenkombination (meist Taste FN + Funk Symbol)
3. Über die Software der WLAN-Karte.

Netzwerkname/SSID „wififairgrounds“ auswählen. (Beispielkonfiguration für Windows XP)

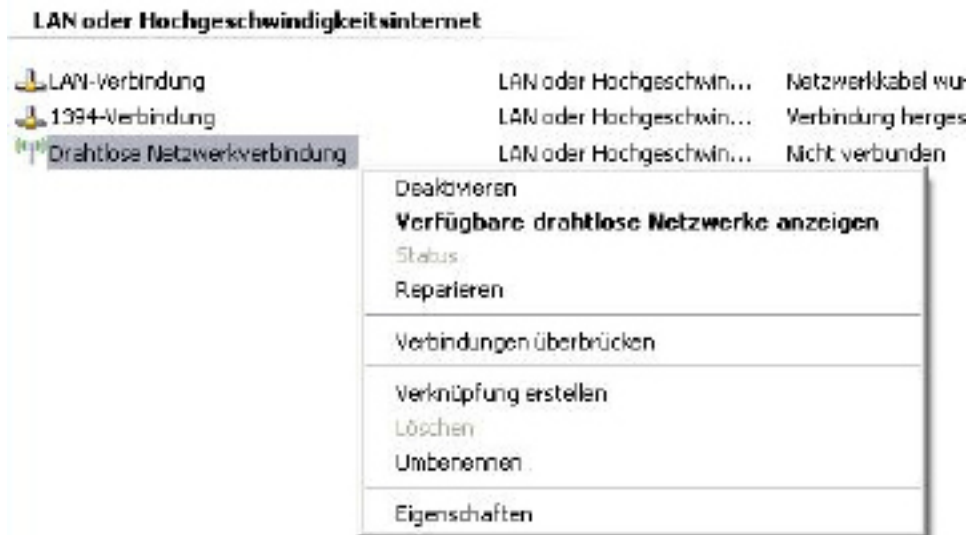
Falls Sie nicht schon automatisch mit dem Netzwerk verbunden sind:

Wählen Sie „Start → Systemsteuerung → Netzwerkverbindungen“. Klicken Sie mit der rechten Maustaste auf das Symbol für Drahtlose Netzwerkverbindungen und wählen Sie den Punkt „Verfügbare drahtlose Netzwerke anzeigen“.



Wählen Sie dann die SSID „wifairgrounds“ aus und klicken Sie auf „Verbinden“.  
Das Internetprotokoll (IP) sollte auf „IP-Adresse automatisch beziehen“ eingestellt sein (empfohlen).

Überprüfen/Einstellen können Sie dies über die Systemsteuerung: Wählen Sie „Start → Systemsteuerung → Netzwerkverbindungen“. Klicken Sie mit der rechten Maustaste auf das Symbol für Drahtlose Netzwerkverbindungen und wählen Sie den Punkt „Eigenschaften“.



Unter der Registerkarte „Allgemein“ wählen Sie den Punkt „Internetprotokoll (TCP/IP)“. Dort wählen Sie dann die Option „Eigenschaften“ aus.



Sowohl die Option „IP-Adresse automatisch beziehen“ als auch „DNS Serveradresse automatisch beziehen“ müssen aktiviert sein.



**WLAN Hotline**  
**+49 511 89-38992**