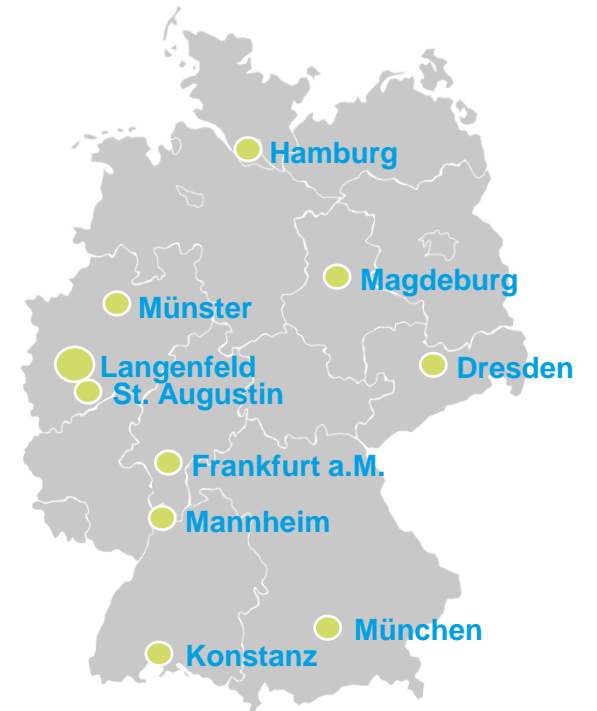


Benutzerantrag mit apm identifier:
Schneller Start im Unternehmen.



- **Seit 30 Jahren** SAP Beratungs- und Softwarehaus
- **Kundennah** mit über 60 Mitarbeitern
- **Branchen:** Konsumgüterindustrie, Chemie/Pharma, Stahl & Automotive
- SAP Special Expertise Partner Consumer Products
- SAP Partner Mittelstand & Extended Business Member
- **Alles aus einer Hand:** Lizenzen, Implementierung, Wartung, Hosting, Finanzierung, Customer Support Center
- Die realtime AG gehört zur DABERO Service Group

Standorte



Auslandsstandorte:

Zürich (CH)
Sankt Gallen (CH)
Cardiff (UK)
Tampa (USA)



SAP® Partner
Open Ecosystem

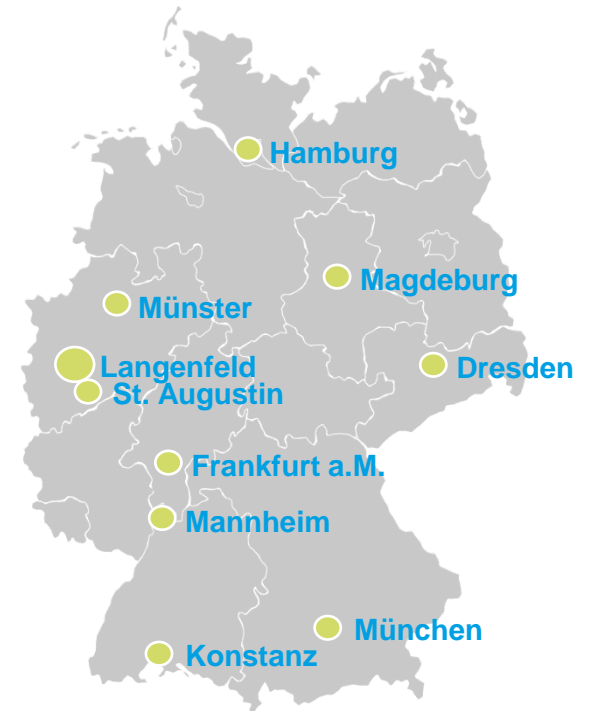




- In der DABERO Service Group verbinden sich exzellente IT-Beratungs- und Solutions-Gesellschaften zu einer starken Gruppe
- Unser Selbstverständnis: Exzellenz ist für uns, wenn der Kunde „wow“ sagt
- Aktuell arbeiten wir mit 450 Experten an 14 Standorten nah an unseren Kunden
- Umsatzvolumen 2015: ca. 65 Mio. EUR

DABERO

Standorte



Auslandsstandorte:

Zürich (CH)
Sankt Gallen (CH)
Cardiff (UK)
Tampa (USA)



SES

Reihenfolgeplanung

SAP NetWeaver PI

Blending Solver &
Optimizer

Integrierter
Telefonverkauf

Industries

smartfood

SAP Business All-
in-One Lösung für
die Lebensmittel-
industrie

smartchema

SAP Business All-
in-One Lösung für
die Pharma- und
Chemie Industrie

Products

Master Data Cockpit

Stammdaten-
Management und
Workflow

apm atlantis

Berechtigungs-
Management
& -Controlling

bioLock

biometric security

Services

Beratung,
Lizenzen,
Implementierung,
Wartung, Hosting

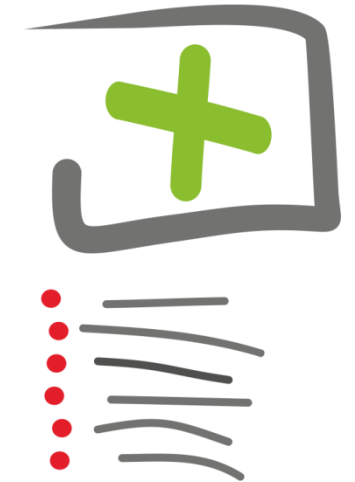
smart IT Support:

Customer Support
Center



Features

- SAP-User für Mitarbeiter einfach und schnell neu anlegen, ändern oder löschen
- Manueller Aufwand für das Anlegen von SAP Benutzerstämmen und/oder die Zuordnung von SAP Berechtigungsrollen entfällt durch automatische Generierung
- Mehr Sicherheit bei kritischen Berechtigungen: Funktionstrennungskonflikte (Segregation of Duty – SoD) vermeiden, bevor sie entstehen*
- SAP-Rollen und Arbeitsmittel zuordnen und entfernen
- Standardisierte und transparente Workflows für sichere und schnelle Bearbeitung von Benutzeranträgen
- Saubere Prozesse bei Ausscheiden von Mitarbeitern
- Kein Rollen-Dschungel dank vorkonfigurierter Benutzergruppen: Jeder sieht nur das, was er tatsächlich sehen muss
- Als Einzellösung oder im Rahmen der apm atlantis Suite erhältlich



*nur in Kombination mit apm observer



Konfiguration

Hardware

- Notebook 14"
- Notebook 17"
- Smartphone 1
- Smartphone 2
- Tablet
- Token
- Barcode-Scanner

Software

- Office-Anwendungen
- MS Access
- Photoshop
- Collaboration
- MS Outlook
- ...

Sonstiges

- Arbeitsschuhe
- Sicherheitshelm
- Zugangschip
- ...
- ...
- ...

SAP

ERP

- Rollen Einkauf
- Rollen Verkauf
- Rollen Vertrieb
- Rollen Controlling
- Rollen Marketing
- Rollen Lager
- Rollen ...

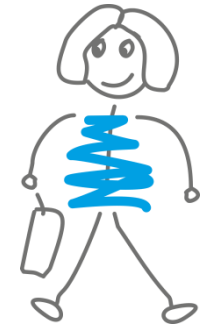
BW/BI

- Rollen Vertrieb
- Rollen Vertrieb Controlling
- Rollen ...

CRM

- Rollen Controlling
- Rollen Marketing
- Rollen Vertrieb

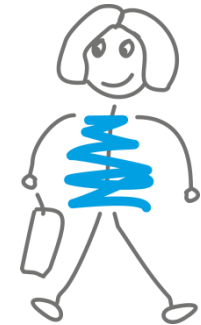
FRAU FEIN,
VERTRIEB



Benutzergruppe



FRAU FEIN,
VERTRIEB



Konfiguration

Hardware

Notebook 14"

Notebook 17"

Smartphone 1

Smartphone 2

Tablet

Token

Barcode-Scanner

Software

Office-Anwendungen

MS Access

Photoshop

Collaboration

MS Outlook

...

Sonstiges

Arbeitsschuhe

Sicherheitshelm

Zugangschip

...

...

...

SAP

ERP

Rollen Einkauf

Rollen Verkauf

Rollen Vertrieb

Rollen Controlling

Rollen Marketing

Rollen Lager

Rollen ...

BW/BI

Rollen Vertrieb

Rollen Vertrieb Controlling

Rollen ...

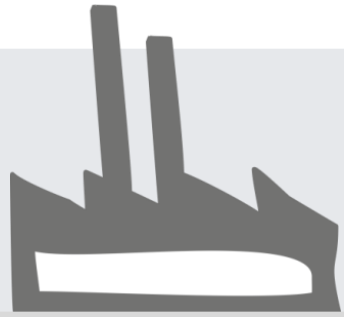
CRM

Rollen Controlling

Rollen Marketing

Rollen Vertrieb

Benutzergruppe



Konfiguration

Hardware

Notebook 14"

Notebook 17"

Smartphone 1

Smartphone 2

Tablet

Token

Barcode-Scanner

Software

Office-Anwendungen

MS Access

Photoshop

Collaboration

MS Outlook

...

Sonstiges

Arbeitsschuhe

Sicherheitshelm

Zugangschip

...

...

...

SAP

ERP

Rollen Einkauf

Rollen Verkauf

Rollen Vertrieb

Rollen Controlling

Rollen Marketing

Rollen Lager

Rollen ...

BW/BI

Rollen Vertrieb

Rollen Vertrieb Controlling

Rollen ...

CRM

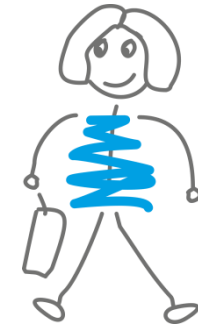
Rollen Controlling

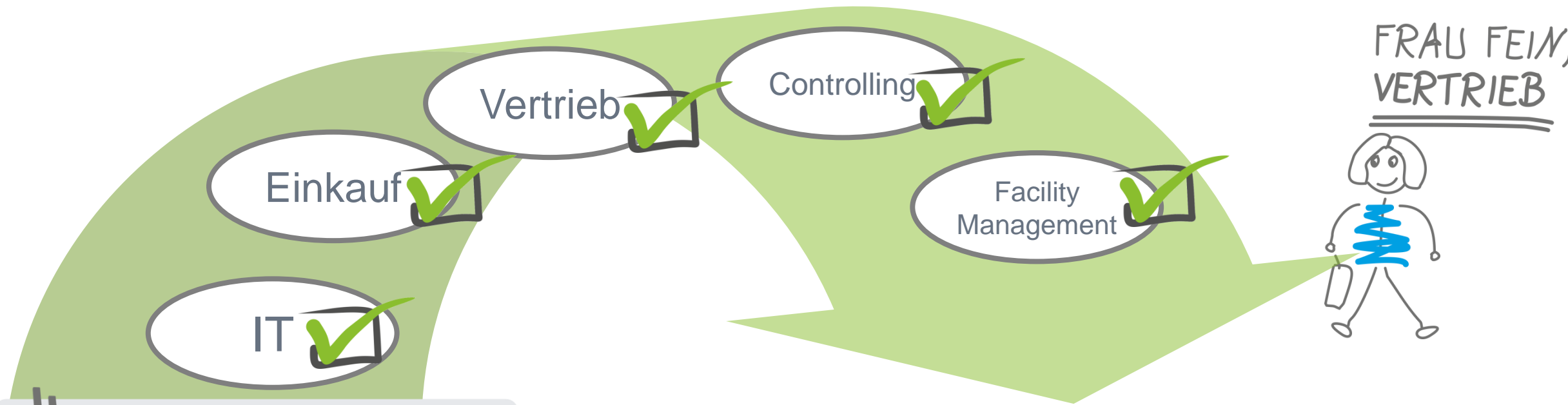
Rollen Marketing

Rollen Vertrieb

Benutzergruppe

FRAU FEIN,
VERTRIEB





Konfiguration

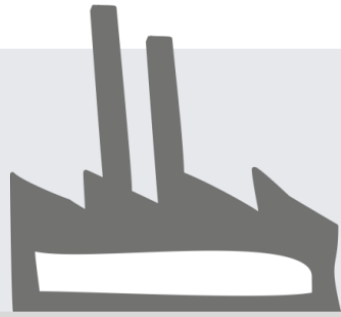
Software	Sonstiges
Notebook 14" ✓	Arbeitschuhe
Notebook 17" ✓	Sicherheitshelm
Smartphone 1 ✓	Zugangschip ✓
Smartphone 2 ✓	...
Tablet ✓	...
Token ✓	...
Barcode-Scanner	...

SAP

ERP	BW/BI	CRM
Rollen Einkauf	Rollen Vertrieb ✓	Rollen Controlling
Rollen Verkauf	Rollen Vertrieb ✓	Rollen Marketing
Rollen Vertrieb ✓	Rollen Controlling ✓	Rollen Vertrieb ✓
Rollen Controlling	Rollen ...	
Rollen Marketing		
Rollen Lager		
Rollen ...		

Benutzergruppe

Fachabteilungen



HERR
FLEISSIG,
LAGERIST



Konfiguration

Hardware

- Notebook 14"
- Notebook 17"
- Smartphone 1
- Smartphone 2
- Tablet
- Token
- Barcode-Scanner

Software

- Office-Anwendungen
- MS Access
- Photoshop
- Collaboration
- MS Outlook
- ...

Sonstiges

- Arbeitsschuhe
- Sicherheitshelm
- Zugangschip
- ...
- ...
- ...

SAP

ERP

- Rollen Einkauf
- Rollen Verkauf
- Rollen Vertrieb
- Rollen Controlling
- Rollen Marketing
- Rollen Lager
- Rollen ...

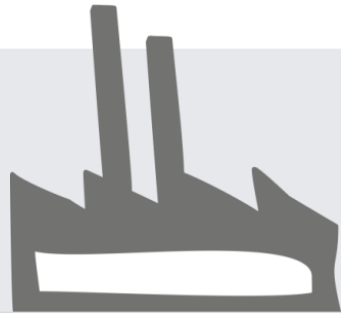
BW/BI

- Rollen Vertrieb
- Rollen Vertrieb Controlling
- Rollen ...

CRM

- Rollen Controlling
- Rollen Marketing
- Rollen Vertrieb

Benutzergruppe



HERR
FLEISSIG,
LAGERIST



Konfiguration

Hardware

- Notebook 14"
- Notebook 17"
- Smartphone 1
- Smartphone 2
- Tablet
- Token
- Barcode-Scanner**

Software

- Office-Anwendungen
- MS Access
- Photoshop
- Collaboration
- MS Outlook**
- ...

Sonstiges

- Arbeitsschuhe**
- Sicherheitshelm**
- Zugangschip**
- ...
- ...
- ...

SAP

ERP

- Rollen Einkauf
- Rollen Verkauf
- Rollen Vertrieb
- Rollen Controlling
- Rollen Marketing
- Rollen Lager**
- Rollen ...

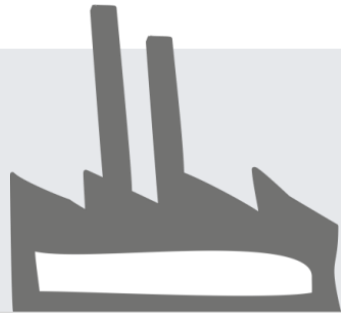
BW/BI

- Rollen Vertrieb
- Rollen Vertrieb Controlling
- Rollen ...

CRM

- Rollen Controlling
- Rollen Marketing
- Rollen Vertrieb

Benutzergruppe



HERR
FLEISSIG,
LAGERIST



Konfiguration

Hardware

- Notebook 14"
- Notebook 17"
- Smartphone 1
- Smartphone 2
- Tablet
- Token
- Barcode-Scanner**

Software

- Office-Anwendungen
- MS Access
- Photoshop
- Collaboration
- MS Outlook**
- ...

Sonstiges

- Arbeitsschuhe**
- Sicherheitshelm**
- Zugangschip**
- ...
- ...
- ...

SAP

ERP

- Rollen Einkauf
- Rollen Verkauf
- Rollen Vertrieb
- Rollen Controlling
- Rollen Marketing
- Rollen Lager**
- Rollen ...

BW/BI

- Rollen Vertrieb
- Rollen Vertrieb Controlling
- Rollen ...

CRM

- Rollen Controlling
- Rollen Marketing
- Rollen Vertrieb

Benutzergruppe



Einkauf ✓

IT ✓

Lager ✓

Facility Management ✓

HERR
FLEISSIG,
LAGERIST



Fachabteilungen

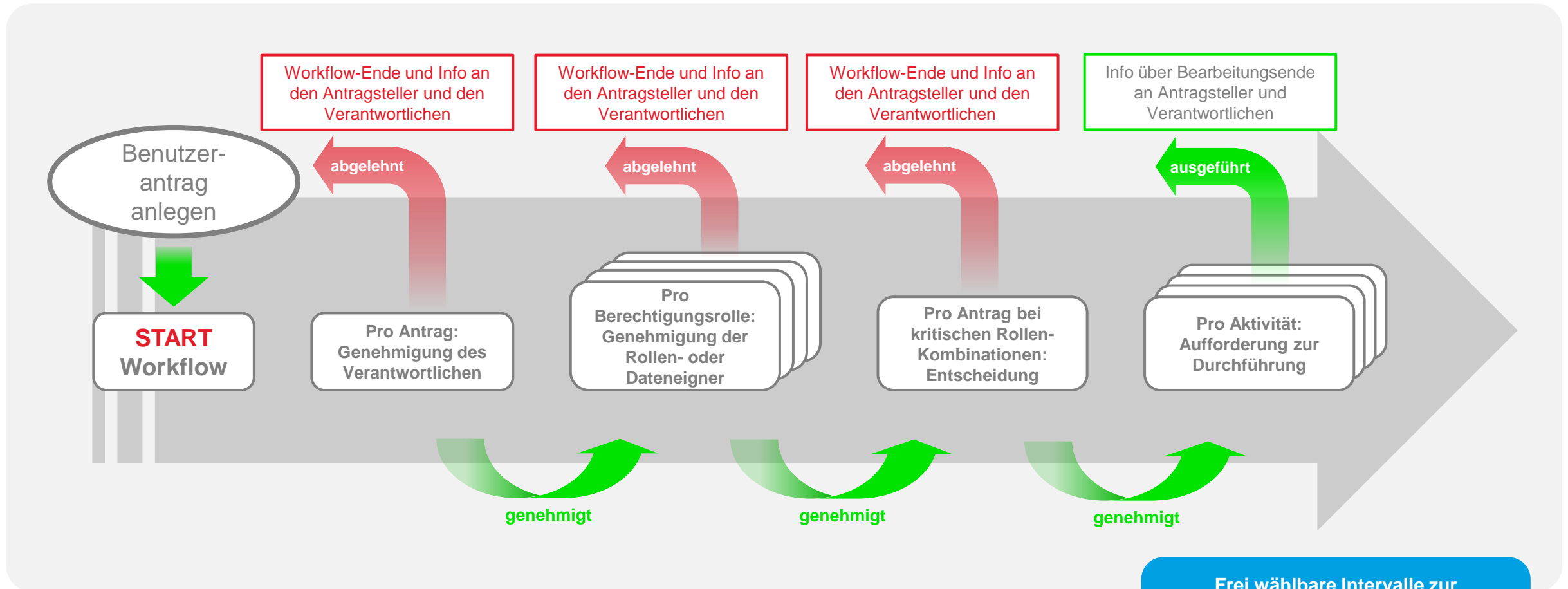
Konfiguration

Hardware	Software	Sonstiges
Notebook 14"	Office-Anwendungen	Arbeitsschuhe
Notebook 17"	MS Access	Sicherheitshelm
Smartphone 1	Photoshop	Zugangschip
Smartphone 2	Collaboration	...
Tablet	MS Outlook	...
Token
Barcode-Scanner		

SAP

ERP	BW/BI	CRM
Rollen Einkauf	Rollen Vertrieb	Rollen Controlling
Rollen Verkauf	Rollen Vertrieb Controlling	Rollen Marketing
Rollen Vertrieb	Rollen ...	Rollen Vertrieb
Rollen Controlling		
Rollen Marketing		
Rollen Lager		
Rollen ...		

Benutzergruppe



Frei wählbare Intervalle zur automatisierten Umsetzung von genehmigten Benutzeranträgen mit Info an Verantwortlichen



Ihre Vorteile



**Alle Fachabteilungen
in einem Prozess**

**Jeder sieht nur das,
was er grundsätzlich
benötigt.**



**Schneller Einstieg für
neue Mitarbeiter**



**Transparenz und
Sicherheit**

Dokumentation



Vielen Dank für Ihre Aufmerksamkeit!

Ihr Kontakt:

Thomas Latajka

Leiter Business Development



realtime Aktiengesellschaft
Elisabeth-Selbert-Straße 4a
40764 Langenfeld

Fon +49 (0) 2173 / 9166 0

Fax +49 (0) 2173 / 9166 33

Mobil +49 (0) 172 / 2389 345

Thomas.Latajka@realtimegroup.de

www.realtimegroup.de