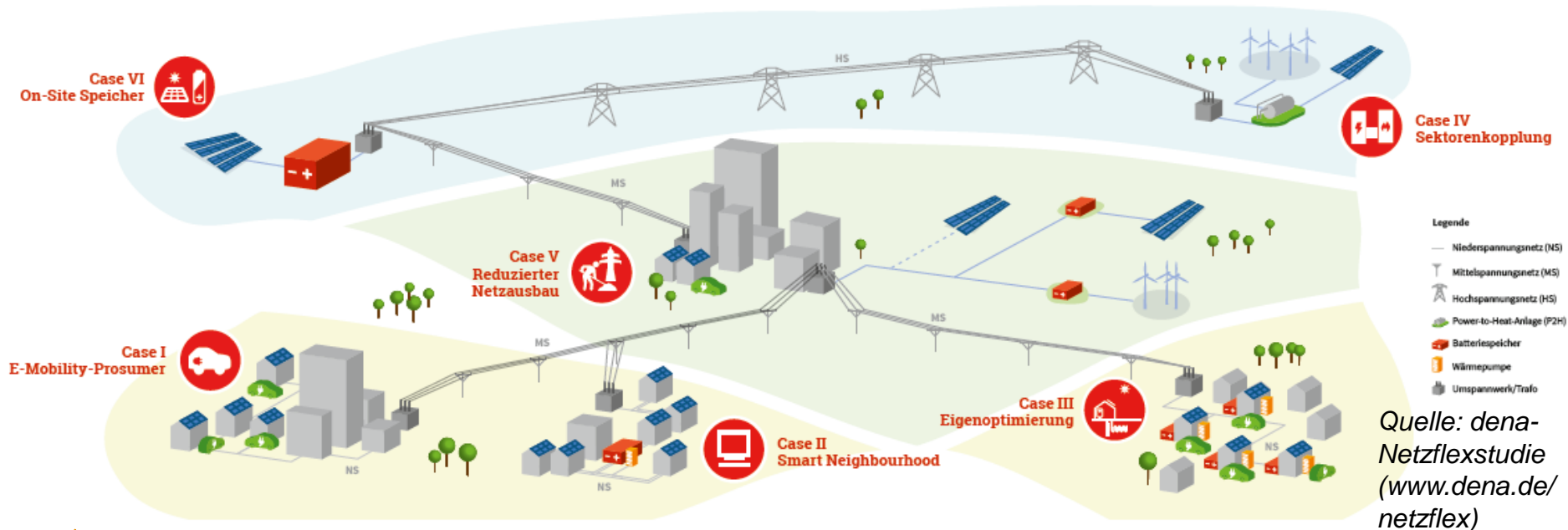


Stefan Mischinger, 26.04.17, Hannover

# OPTIMIERTER EINSATZ VON SPEICHERN FÜR NETZ- UND MARKTANWENDUNGEN IN DER STROMVERSORGUNG

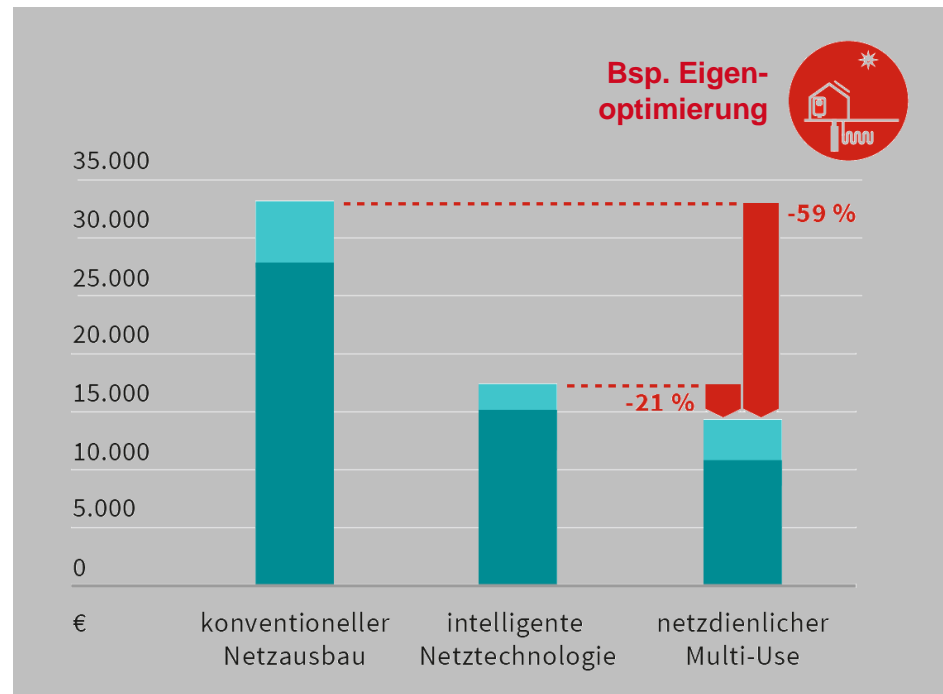
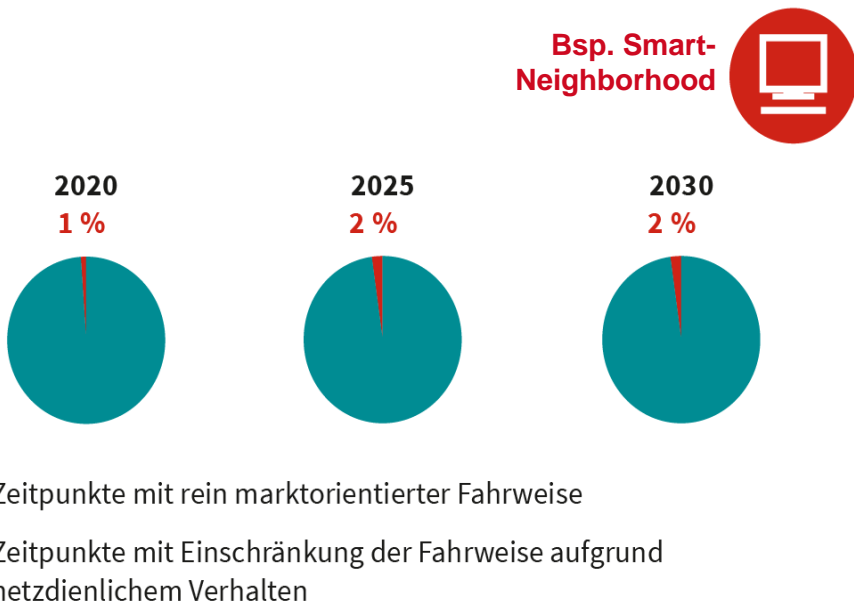
# DAS ENERGIESYSTEM IM WANDEL



- NETZNUTZER INVESTIEREN AUFGRUND UNTERSCHIEDLICHER MOTIVATIONEN IN FLEXIBILITÄTEN
- LANGFRISTIG STEIGENDER FLEXIBILITÄTSBEDARF IM STROMSYSTEM

Spannungsfeld

# MARKTORIENTIERTE UND NETZDIENLICHE FLEXIBILITÄTSNUTZUNG IM MULTI-USE

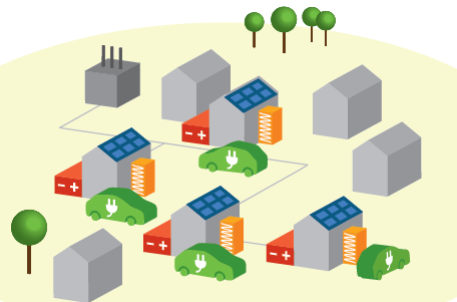


# WIN-WIN-WIN DURCH MULTI-USE

## MARKT



Mehr Einnahmen,  
durch Multi-Use



Vorhandene  
Flexibilitäten zusätzlich  
nutzen (Multi-Use)

## Handlungsbedarf

- Auswahl günstigster Netzausbauoptionen anreizen und ermöglichen
- Aktivierung von Flexibilitätspotenzialen

## GESELLSCHAFT



Energiewende-  
kosten senken



Netzausbaukosten  
optimieren

## NETZBETRIEB



Weniger Kosten, durch  
netzdienliche  
Fahrweise



Geringere Umlagen  
und Entgelte

# VIELEN DANK

Stefan Mischinger  
Projektleiter Energiesysteme und Energiedienstleistungen

[mischinger@dena.de](mailto:mischinger@dena.de)  
[www.dena.de](http://www.dena.de)