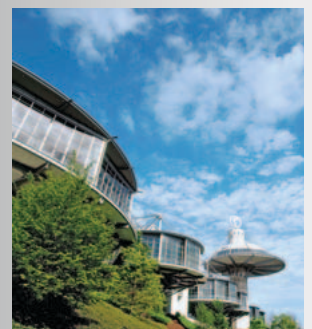


TAGUNGSBEREICHE
CONFERENCE AREAS



DAS GELÄNDE IST FIT FÜR IHRE EVENTS! AN OUTSTANDING VENUE FOR YOUR EVENTS!



FASZINATION DER MÖGLICHKEITEN

ENDLESS POSSIBILITIES

Made for Professionals. Die Tagungsbereiche auf dem Messegelände Hannover überzeugen durch einzigartiges Ambiente, außergewöhnliche Architektur und modernste Veranstaltungstechnik.

Das hochflexible Raumangebot setzt technische und architektonische Maßstäbe in Sachen Eventlocation. Ob Kongress, Tagung, Get-Together, Workshop oder Road Show – für 12 bis 1.200 Gäste sind unsere RAUMWUNDER fit für Events und Veranstaltungen aller Art.

Hier lässt sich einfach mehr inszenieren und realisieren – individuell und maßgeschneidert machen wir Platz für Erlebnisse!

Made for professionals, the conference facilities at the Hannover Exhibition Grounds offer a unique atmosphere, exceptional architecture and state-of-the-art conference equipment.

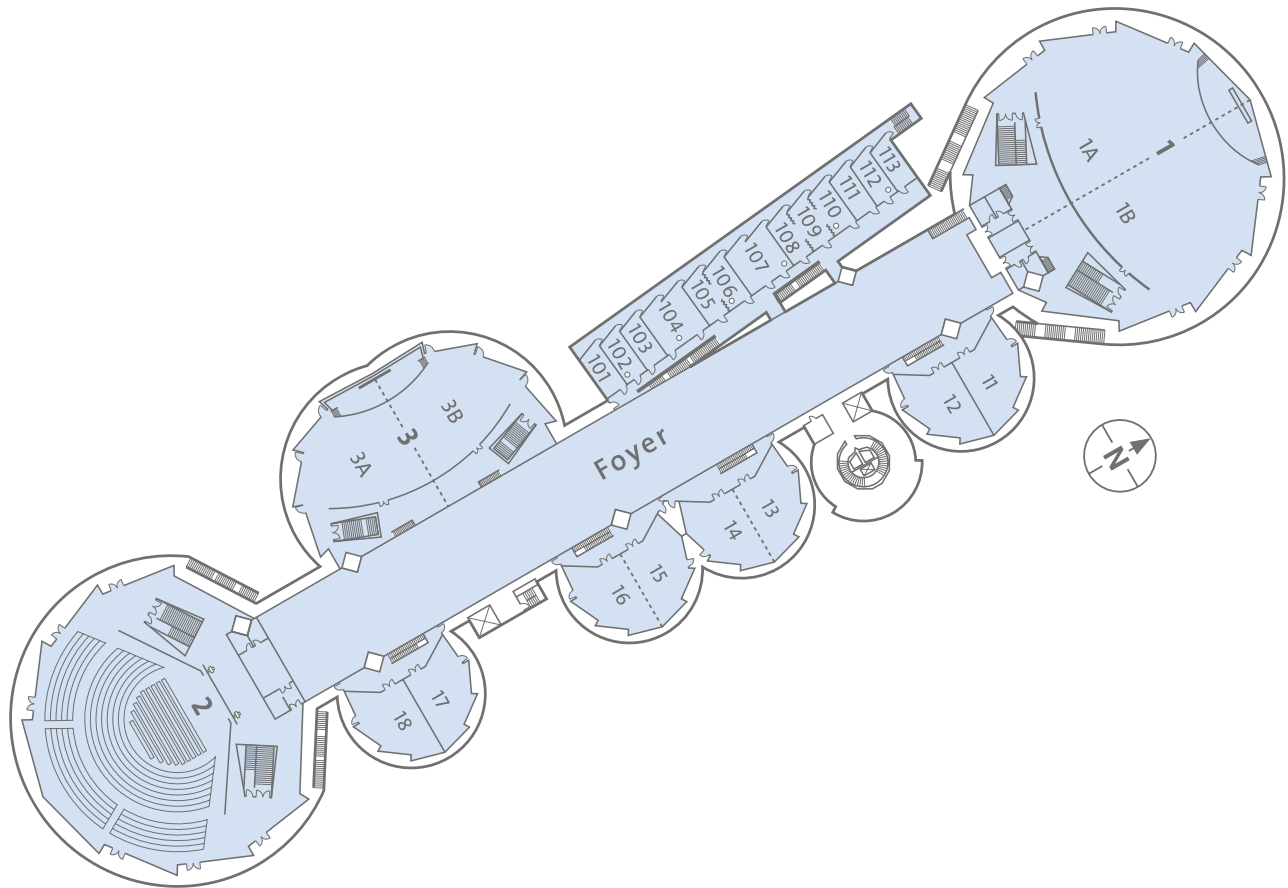
Boasting the highest standards in technology and architecture, this versatile venue provides the ideal setting for every kind of event – congresses, conventions, informal get-togethers, workshops and road shows. Our RAUMWUNDER venue is purpose-built and flexible, with halls and rooms suitable for events ranging in size from 12 to 1,200 attendees.

This excellent venue offers scope for customized, original events – an exceptional location that meets your requirements in every respect!



DAS CONVENTION CENTER

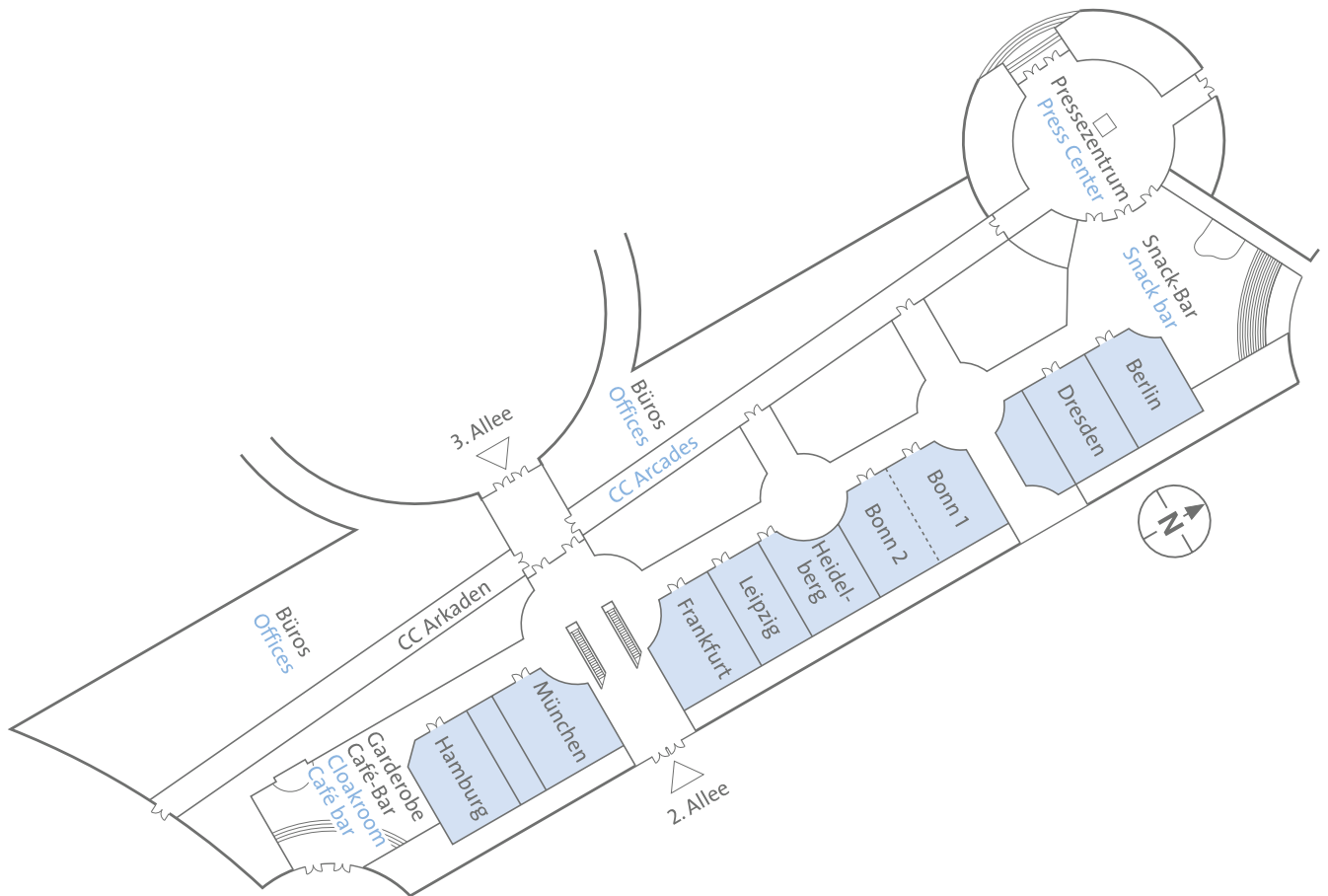
THE CONVENTION CENTER



SAALEBENE (SÄLE 1 – 113) / CONFERENCE LEVEL (ROOMS 1 – 113)

Saal Conference Room	m ²	Sitzplätze in Stuhlreihen Seating capacity theatre-style	Sitzplätze in Tischreihen Seating capacity classroom-style	fest eingebaute Bühne Permanent stage	Hängepunkte Overhead susp. points	Dolmetscher- kabinen Interpreter booths
1 gesamt 1 total	1.260	1.166	566	■	■	■
1 unterteilt (1A u. 1B) 1 subdivided into 1A and 1B	630	540	283	■	■	■
2 Stuhlreihen ansteigend: 838 Plätze (718 Plätze feststehend, 120 Plätze variabel) 2 Ranked rows of chairs: 838 seats (718 permanent, 120 can be varied)	971	838	–	■	■	■
3 gesamt 3 total	622	548	224	■		■
3 unterteilt (3A u. 3B) 3 subdivided into 3A and 3B	311	238	112	■	■	■
11–18	105	85	39			■
13/14 und/and 15/16	210	158	76			■
101–103, 105, 106, 108–113	30	20	Blocktafel 16 Block arrangement 16			
104, 107, 105/106, 108/109, 109/110	60	51	21			
108/109/110	90	69	34			

(Änderungen in der Bestuhlung vorbehalten / We reserve the right to change seating arrangements)



SÄLE IM ERDGESCHOSS / GROUND FLOOR CONFERENCE ROOMS

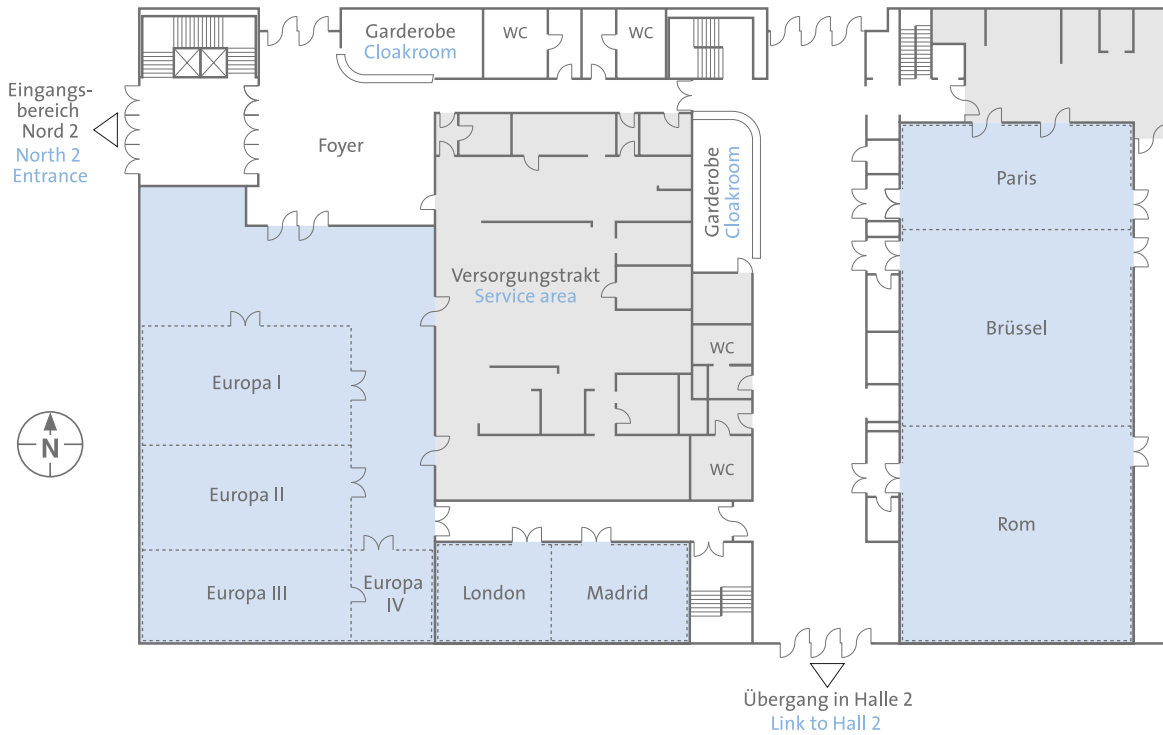
Saal Conference Room	m ²	Sitzplätze in Stuhlreihen Seating capacity theatre-style	Sitzplätze in Tischreihen Seating capacity classroom-style
Berlin	135	100	60
Dresden	139	115	71
Bonn gesamt / Bonn total	271	191	113
Bonn 1	140	84	58
Bonn 2	130	90	55
Heidelberg	119	85	51
Leipzig	114	76	47
Frankfurt	153	117	59
München	156	116	62
Hamburg	143	60	39

CC-ARKADEN / CC ARCADES

Büros / Offices ca. 39 Stück / approx. 39 (14–100 m²)

TAGUNGSBEREICH HALLE 2

CONFERENCE AREA IN HALL 2

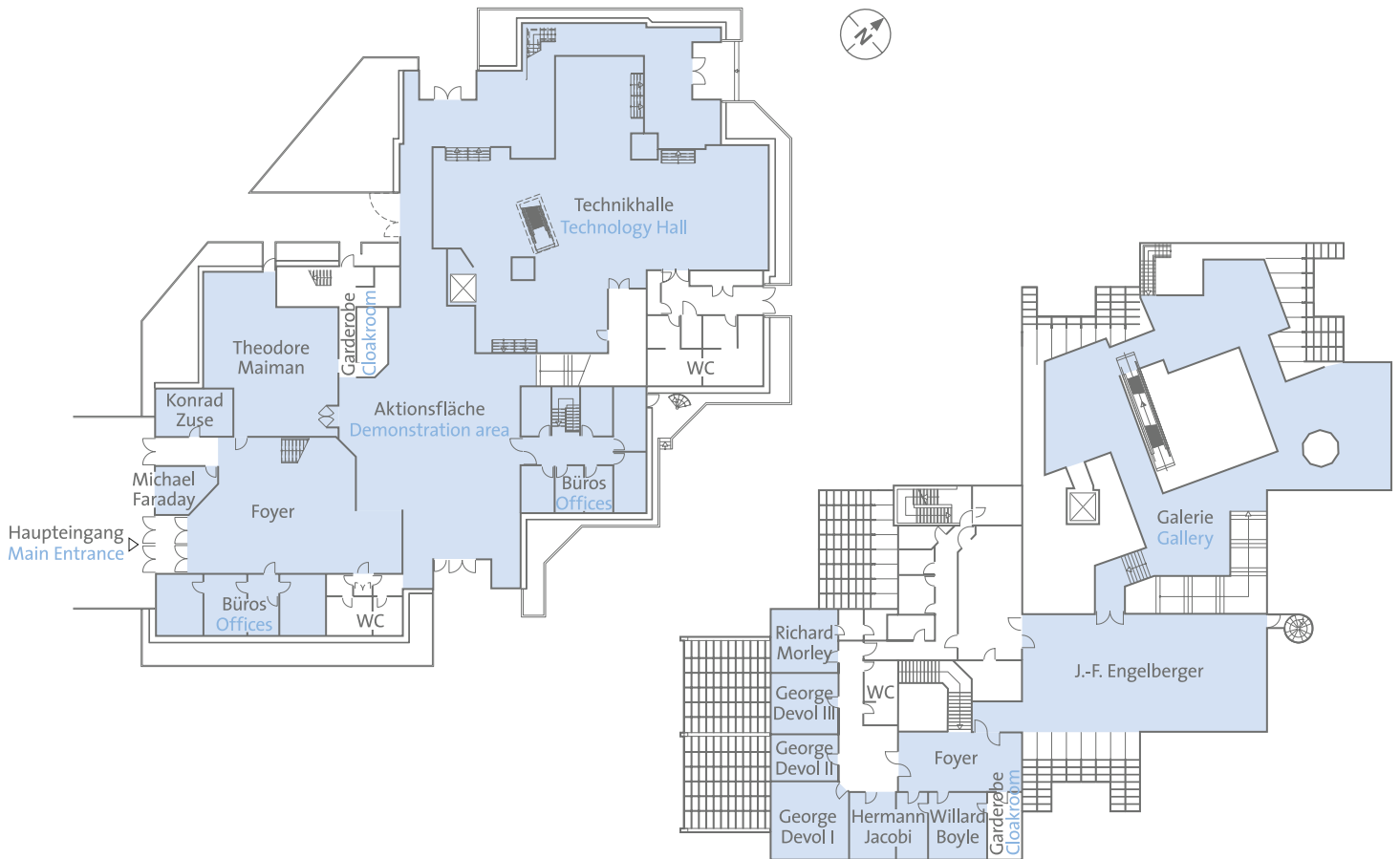


TAGUNGSBEREICH HALLE 2 / CONFERENCE AREA IN HALL 2

Saal Conference Room	m ²	Sitzplätze in Stuhlreihen Seating capacity theatre-style	Sitzplätze in Tischreihen Seating capacity classroom-style
London	52	45	16
Madrid	61	54	32
London / Madrid	117	124	64
Paris	120	107	61
Brüssel	220	180	108
Rom	232	209	116
Paris / Brüssel	340	330	179
Brüssel / Rom	452	440	225
Paris / Brüssel / Rom	576	616	301
Europa I	124	127	45
Europa II	111	121	46
Europa III	100	115	48
Europa IV	39	30	12
Europa I / II	237	234	104
Europa II / III	213	214	93
Europa III / IV	140	167	63
Europa I / II / III	339	372	158

ROBOTATION ACADEMY

ROBOTATION ACADEMY



ERDGESCHOSS / GROUND FLOOR

Raum Room	Geschoss Floor	m ² m ²	Personen Capacity
Konrad Zuse	EG	35,80	10
Michael Faraday	EG	19,68	5
Cafeteria / Cafeteria	EG		50
Technikhalle inkl. Galerie Stehempfang – 150 P. Theaterbestuhlung – 165 P.* Parlamentarisch – 90 P. Technology Hall, incl. gallery Reception standing – 150 pers. Theatre-style seating – 165 pers.* Parliamentary-style seating – 90 pers.	EG		200

* Menge ist abhängig von der Bühnengröße (die Bühne wird extra eingebaut)

* Numbers depend on stage size (stage is built as per briefing)

OBERGESCHOSS / FIRST FLOOR

Raum Room	Geschoss Floor	m ² m ²	Personen Capacity
Joseph F. Engelberger Stehempfang – 150 P. Theaterbestuhlung – 100 P. Reception standing – 150 pers. Theatre-style seating – 100 pers.	OG	196,00	150
Richard Morley	OG	22,20	14
George Devol I – II	OG	80,37	40
George Devol I	OG	34,80	18
George Devol II	OG	19,60	10
George Devol III	OG	25,97	14
Hermann Jacobi	OG	32,80	10
Willard Boyle	OG	24,90	12
Academy komplett Academy complete	OG/KG/EG First Floor/ Basement/ Ground Floor	2.500,00	



Deutsche Messe
Hannover · Germany

HANNOVER RAUMWUNDER

Deutsche Messe AG
Neue Messen & Events
Tel. +49 511 89-34444
Fax +49 511 89-31669
info@raumwunder-hannover.de

www.facebook.com/Hannover.Meeting.Planet

