

Eingang Entrance

Werbung für Ihre
Messebeteiligung

Visit us!

Hall 2 stand B17

Außenwerbung

Kontakt:

Anke Robbers
Tel.: +49 511 89-31227
advertising@messe.de

Unsere Außenwerbeträger sind an allen markanten Stellen um das Messegelände plaziert, an denen das Besucheraufkommen hoch ist. Hier verfehlt Ihre großflächige Werbung garantiert nicht ihr Ziel! Mit der richtigen Botschaft und Plazierung können Sie sich einen entscheidenden Wettbewerbsvorteil sichern. Leiten Sie Ihre Zielgruppe direkt zu Ihrem Stand.

Boards

Ein besonderer Blickfang an hochfrequentierten Standorten wie Taxiständen, Ab- und Zufahrten, Parkplätzen und den Stationen der öffentlichen Verkehrsmittel sind die Boards. Bei einer Breite von fünf Metern werden sie auch aus größeren Distanzen gut wahrgenommen und sind wegen ihres auffallenden Formats bestens geeignet, um Ihre Messebeteiligung bekannt zu machen.

Format:

ca. 5,00 m Breite x 0,90 m Höhe

Frames

Im klassischen Posterformat präsentieren sich unsere Frames an Parkplätzen und Eingängen. In Augenhöhe an Wänden und Zäunen montiert, erreicht Ihre Werbebotschaft leicht die Aufmerksamkeit der Besucher. Besonders fortlaufende Motive lassen sich so perfekt präsentieren.

Format:

ca. 2,50 m Breite x 2,00 m Höhe

Werbetürme

Mit ca. 165 m² Werbefläche auf vier Seiten sind die Werbetürme ein Premium-Werbeträger der Deutschen Messe. Bei einer Höhe von ca. zehn Metern sind die Türme schon von Weitem sichtbar und erreichen durch ihre exponierten Standorte am Messegelände sowie an stark frequentierten Zufahrtsstraßen garantiert die Aufmerksamkeit Ihrer Zielgruppe.

Format:

Grundfläche ca. 4,18 m x 4,18 m, Höhe ca. 10 m

Bitte kontaktieren Sie uns, wir machen Ihnen gerne ein individuelles Angebot! Wählen Sie aus dem großen Angebot der Werbeträger die für Sie passenden Möglichkeiten aus, und buchen Sie möglichst frühzeitig die besten Standorte für z. B. nachfolgende Medien.

Informationen zur Außenwerbung mit Bildern und möglichen Standorten finden Sie auch unter www.messe.de/aussenwerbung



Dreieckständer

Mit dreiseitigen Werbeflächen im Posterformat A0 sichern unsere Dreieckständer die Aufmerksamkeit der Passanten unabhängig von der Blick- oder Laufrichtung. Die markanten Werbeposters können in einem Netz von zehn Standorten gebucht werden und sind so an allen Eingängen des Messegeländes bestens platziert.

Format:

A0, dreiseitig 0,84 m Breite x 1,19 m Höhe



XL-Poster

Die extrem großformatigen Flächen bieten mit Postergrößen bis zu 275 m² alle Möglichkeiten der Gestaltung und vermitteln einen souveränen, selbstbewussten Eindruck. Technisch hochwertig produziert, überzeugt Ihre Werbebotschaft an prominenten Standorten wie den wichtigsten Zufahrtsstraßen oder den Fassaden der Messeparkhäuser.

Format:

diverse Größen zwischen 90 und 275 m²

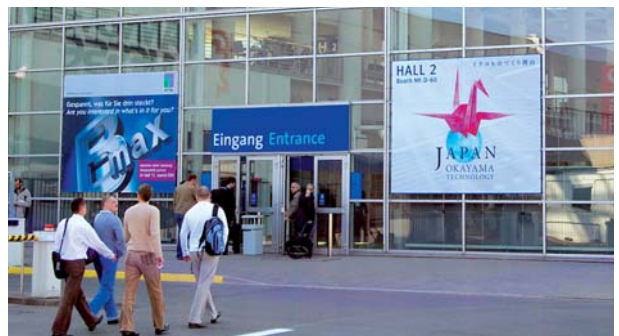


Big Banner

Ein besonderer Eyecatcher im hoch frequentierten Norden des Geländes sind die Big Banner. Mit ihrem Standort direkt am Eingang NORD 2 erreicht Ihre Werbebotschaft mit Sicherheit die Aufmerksamkeit der großen Besucherzahl, die das Gelände über diesen Eingang betritt.

Format:

3,80 m Breite x 3,10 m Höhe



Messe-Shuttles

Unsere Busse sind ideale Werbeträger, da sie auf ihren Fahrten über das Messegelände den Blick der Besucher auf sich ziehen. Nutzen Sie die Messe-Shuttles für Ihre Werbung, denn so bringt Werbung Besucher quasi direkt zu Ihrem Stand. Weitere Hinweise und unsere neuen Formate und Gestaltungsmöglichkeiten erhalten Sie gerne auf Anfrage.

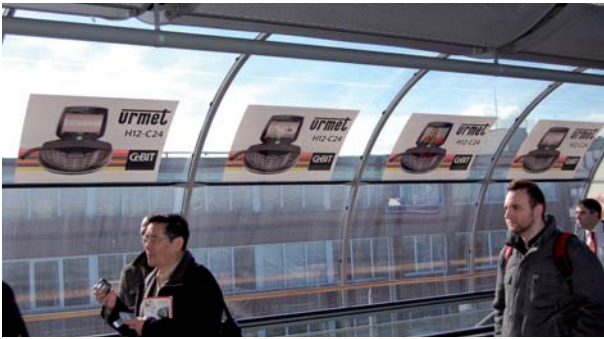


Skywalk-Werbung

Als ideale, wettergeschützte Verbindung zwischen den hoch frequentierten Eingängen und dem Messebahnhof Hannover Messe/Laatzten im Westen des Messegeländes bzw. den großen Parkflächen im südlichen Areal nutzen täglich zehntausende Aussteller und Besucher die Skywalks West und Süd. Sichern Sie sich die Aufmerksamkeit dieser riesigen Passantenzahl, indem Sie mit preisgünstigen

Skywalk-Postern in Augenhöhe, unübersehbaren Floor-Graphics, übergroßen Billboards an den Rolltreppenaufgängen und vielen weiteren attraktiven Werbemöglichkeiten im Skywalk für sich und für Ihre innovativen Produkte werben.

Bitte beachten Sie, dass die Skywalks nicht zu allen Veranstaltungen in Betrieb sind.



Skywalk-Poster, einseitig, ca. 1,30 m Breite x 0,90 m Höhe



Special Skywalk-Poster, 1,30 m Breite x 0,85 m Höhe



Floor-Graphics groß, ca. 3,00 m Breite x 1,30 m Höhe



Skywalk-Super-Billboard, ca. 2,80 m Breite x 5,06 m Höhe



Billboard, ca. 3,70 m Breite x 2,50 m Höhe



Mega-Skywalk-Banner West, ca. 2,06 m Breite x 2,40 m Höhe

Onlinewerbung

Kontakt:

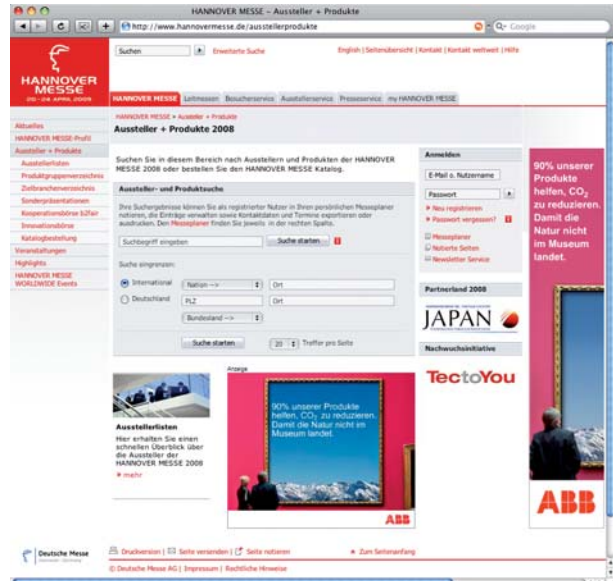
Katja Anssar
Tel.: +49 511 89-34314
advertising@messe.de

Werbewirkungsstudien sowie die Marktforschung zeigen auf, dass die Intensität der Internetnutzung und die technischen Möglichkeiten dieses Mediums weiterhin stark ansteigen. Somit gewinnt die Onlinewerbung auch in Zukunft weiter an Bedeutung. Sie ist bereits heute integrativer Bestandteil fast jeder medienübergreifenden Werbekampagne.

Die vielen Millionen Ad impressions auf den Veranstaltungs-Websites sprechen für sich, hier können Sie sicher sein, Ihre Zielgruppen zu erreichen. Hier verbirgt sich ein riesiges Potential, das Sie sich zu nutzen machen sollten.

Profitieren Sie von dieser perfekten Plattform für Ihre Werbung!

Gerne beraten wir Sie und stellen Ihnen das jeweils messespezifische Angebot im Detail vor.



Rectangle und Skyscraper

Werbung im Messekatalog

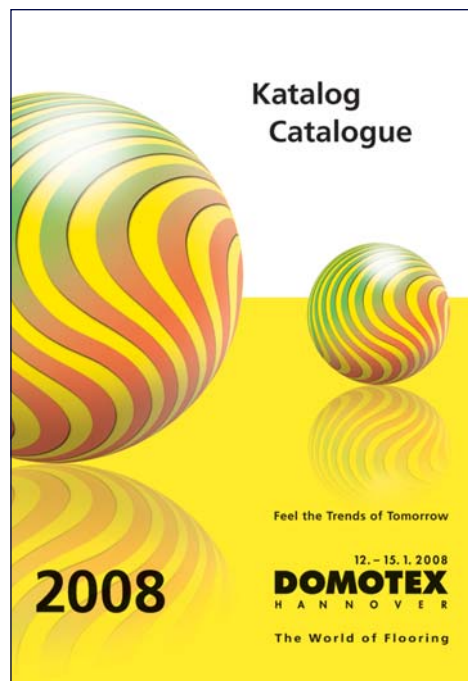
Kontakt:

Oreste Mallus
Tel.: +49 511 89-32345
oreste.mallus@messe.de

Der offizielle Messekatalog ist eine sehr beliebte und ganzjährige Informationsquelle für Messebesucher und branchenrelevante Entscheider.

Wir informieren Sie gerne über die Werbemöglichkeiten, z.B. halb- oder ganzseitige Anzeigen und Lesezeichen, sowie Platzierungsmöglichkeiten, Preise und Konditionen.

Bitte beachten Sie, dass es den Messekatalog nicht zu allen Messen gibt.



Deutsche Messe Mailing-Service

Kontakt:

Jette Bösch
Tel.: +49 511 89-35500
mailing-service@messe.de

Direktmarketing ist ein wesentliches Element im Kommunikationsmix, dessen Potenzial Sie zur Bewerbung Ihres Messeauftritts nutzen sollten. Der Mailing-Service ist unser Web-to-Print-Angebot, das speziell für Sie als Aussteller von Fach- und Industriemessen entwickelt worden ist, um Ihnen durch effiziente Direktmailings zu einem gut besuchten Messestand zu verhelfen:

Sie laden effektiver ein, haben mehr Business-Kontakte am Stand und generieren mehr Umsatz aus Neu- und Bestandskunden.

Informieren Sie mit dem Mailing-Service Ihre bestehenden und potenziellen Geschäftspartner mit postalischen Mailings einfach, schnell und professionell über Ihren Messeauftritt und laden Sie sie zum Messebesuch ein. Erstellen Sie online in nur wenigen Schritten Ihr individuelles Messe-Mailing. Ganz ohne den üblichen Versandaufwand bieten wir Ihnen einen innovativen Rundum-Service:

- Vorschläge für professionelle Einladungsschreiben
- Mailing-Pakete (Anschreiben + Fachbesucher-Tickets + werbewirksame Anlagen)
- **Kostenfrei bereitgestellte Business-Adressen**
- Druck und Konfektionierung
- Portokostenoptimierter Briefversand

Auch individuelle Beilagen wie Ihre Imagebroschüre oder Ihren Produktflyer konfektionieren wir in Ihr Mailing.

Ab etwa drei Monate vor der Veranstaltung steht der Mailing-Service für Sie zur Nutzung bereit. Zugang zum Service erhalten Sie als Aussteller exklusiv über das OBS+.

Gerne beraten wir Sie bei Ihrer Einladungsaktion und stellen Ihnen auf Anfrage das Leistungsspektrum des Services im Detail vor.

Informationen zu Fachbesucher-Tickets erhalten Sie im Kapitel „Tickets und Ausweise“, Seiten 20 – 22.

Auswahl Businessadressen

Beispiel-Brief

Werbemittel

Kontakt:

Heidi Bauer
 Tel.: +49 511 89-31237
 heidi.bauer@messe.de

Mit einer Vielzahl an Werbemitteln können Sie breitgestreute Promotion betreiben und Geschäftspartner sowie neue und alte Kunden über Ihren

Besucherbroschüre

Diese Broschüre umfaßt die Beschreibung der einzelnen Ausstellungsbereiche, Sonderveranstaltungen und Rahmenprogramme sowie wichtige Informationen rund um die Messe, z. B. zu Anreise und Unterkunft, Eintrittspreisen etc. – eine unverzichtbare Informationsquelle für Ihre Kunden.

Messeüberblick

Mit diesem Flyer erhalten Sie und Ihre Kunden bereits vor Veranstaltungsbeginn einen kurzen zusammenfassenden Messeüberblick in Form des Geländeplans. Neben der Darstellung der Messeschwerpunkte umfaßt der Messeüberblick Informationen zu Terminen und Öffnungszeiten, Eintrittspreisen etc.

Einladung

Eine individuell bedruckte Einladung signalisiert Ihren Geschäftspartnern und Kunden deutlich Ihre Wertschätzung. Drucken Sie einfach Ihr Firmenlogo und Ihre Adressdaten ein, und nutzen Sie die Innenseite für einen Hinweis auf Ihren Standort auf dem Messegelände und die persönliche Ansprache an Ihre Kunden. Alle Informationen lassen sich bequem per Druck, Kopierer, Laserdrucker oder manuell bearbeiten.

TIPP: Legen Sie Ihren Einladungen Fachbesucher-Tickets bei (siehe Kapitel „Tickets und Ausweise“, Seiten 20–22).

Messeauftritt informieren. Sie können fast alle Werbemittel der Deutschen Messe in unbegrenzter Stückzahl kostenfrei über das OBS+ bestellen oder im Internet downloaden.

Detaillierte Informationen zu messespezifischen Werbemitteln erhalten Sie im Internet unter www.messe.de/werbemittel



Hier können Sie Ihren individuellen Einladungstext platzieren



Plakat

Wecken Sie schon in Ihren eigenen Räumlichkeiten Aufmerksamkeit für Ihre Messeteilnahme. Ob im Foyer, in Konferenzräumen und Besprechungszimmern oder am Schwarzen Brett: Die Plakate der Deutschen Messe im Format DIN A1 bleiben in Erinnerung.



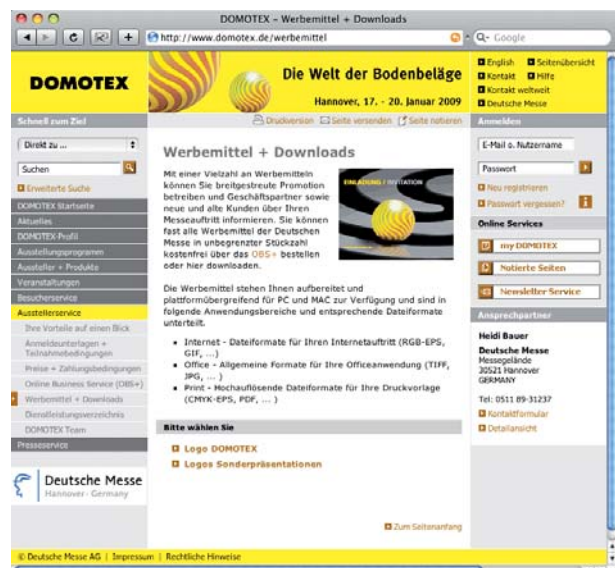
Briefaufkleber

Klein im Format, aber groß in der Wirkung sind die Briefaufkleber der Deutschen Messe, die Sie für Ihre tägliche Geschäftspost nutzen können. Alternativ zum Standardtext („Wir stellen aus: Halle 0, Stand 00“) bieten wir auch Briefaufkleber mit individuellem Eindruck und Ihrem Firmenlogo an. Für den Druck Ihres Logos benötigen wir reprofähige Vorlagen. Preise für Briefaufkleber mit eingedrucktem Standardtext: 27,80,- EUR zzgl. MwSt. pro 1.000 Stück. Preise für Briefaufkleber mit individuellem Eindruck ab 123,60,- EUR zzgl. MwSt. pro 1.000 Stück und 27,80,- EUR zzgl. MwSt. je weitere 1.000 Stück.



Downloads Logo und Geländeplan

Nutzen Sie den hohen Bekanntheitsgrad unserer Messen für Ihre eigenen Werbemaßnahmen, und verwenden Sie das Messelogo und den Geländeplan als Bausteine für Ihre öffentlichen Auftritte (z. B. in Anzeigen, PR-Berichten, Charts oder Broschüren).



Banner „Wir stellen aus“

Ihre eigene Internet-Präsentation bietet beste Voraussetzungen, um mit einem individuellen Banner auf Ihre Messebeteiligung hin zu weisen. Ca. sechs Wochen vor Veranstaltungsbeginn stellt die Deutsche Messe daher einen „Bannergenerator“ bereit, der Ihre Hallen- und Standangaben automatisch in den Banner generiert, wenn Sie sich auf der Website einloggen. Gleichzeitig erhalten Sie einen Link, mit dem Ihre Firmen- und Produktangaben im jeweiligen Messeauftritt direkt aufgerufen werden.

**Besuchen Sie uns:
Halle XX Stand XX**
Hannover | Germany
7 – 9 October 2008



Unterkunft + Reise-Pakete

Ersparen Sie Ihren Kunden zeitaufwändige Reiseplanungen, und legen Sie die messespezifischen Reiseprogramme von Travel2Fairs Ihren Einladungsschreiben bei. Mit diesen Pauschalangeboten reisen Ihre Kunden bequem und kostengünstig zu den Veranstaltungen der Deutschen Messe.

Deutsche Messe
Hannover - Germany

Unterkunft + Reise-Pakete

Travel2Fairs

HANNOVER MESSE