



**TECHNOLOGIE MACHT**  
NEUE MÄRKTE,  
NEUE KONTAKTE,  
NEUE KUNDEN,  
NEUE NETZWERKE.

# Research & Technology

Internationale Leitmesse für Forschung,  
Entwicklung und Technologietransfer

Hannover · Germany  
GET NEW TECHNOLOGY FIRST · 4.-8. April 2011



# Technologie macht aus Ideen neue Produkte



## Herzlich willkommen auf der Research & Technology 2011

Forschung und Entwicklung stehen mehr denn je im Mittelpunkt des Interesses – denn sie sind die Voraussetzung für das Wachstum der Industrie und die Technologien von morgen. Auf der HANNOVER MESSE treffen Sie die wichtigsten industriellen Schlüsselbranchen, die auf der Suche nach zukunftssträchtigen Ideen und effizienten Entwicklungen sind. Die Leitmesse Research & Technology ist somit ein weltweit einzigartiger Marktplatz für Kooperationen und Technologietransfer. Von der Idee bis zum fertigen Produkt – nutzen Sie diese Chance auf neue Kunden und Kooperationspartner aus der Industrie und profitieren Sie zudem von der hohen Aufmerksamkeit von Politik und Medien. Das Fundament für Ihren Erfolg werden die zahlreichen Möglichkeiten zum Dialog auf der Research & Technology sein. Wir freuen uns auf Sie!

Ihr

Arno Reich  
Leiter Research & Technology

## Ihre Vorteile als Aussteller

### → EFFIZIENTER TECHNOLOGIETRANSFER

Aus Ideen und neuen Technologien marktreife Anwendungen machen: Die Research & Technology zeigt nahtlos den Prozess industrieller Forschung und Entwicklung von der Idee bis zum fertigen Produkt. Ihre Innovationen treffen auf Entscheider der globalen Industrie, die nach neuen Ideen suchen. Das schafft die besten Voraussetzungen für effizienten Technologietransfer zwischen Wissenschaft und Wirtschaft.

### → NEUE KONTAKTE

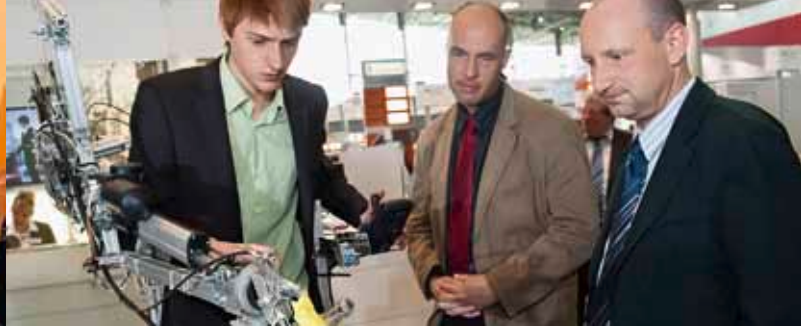
Die Research & Technology ist Teil des weltweit wichtigsten Technologieereignisses HANNOVER MESSE. Als Aussteller haben Sie hier einzigartige Möglichkeiten zum direkten Austausch mit Wirtschaft, Wissenschaft, Politik und Medien. Ein maßgeschneidertes Marketingkonzept sorgt für Ihren optimalen Auftritt und unterstützt Sie dabei, Ihr internationales Netzwerk auszubauen.

### → NEUE KUNDEN

Auf der Research & Technology suchen internationale Entscheider nach neuen Forschungsergebnissen und Entwicklungen aus der Wissenschaft, um sich im globalen Wettbewerb entscheidende Wettbewerbsvorteile zu sichern. Der Forschungsmarkt profitiert von diesem Trend. Das ist für Ihre Ideen, Technologien und Verfahren ein ideales kommerzielles Sprungbrett.

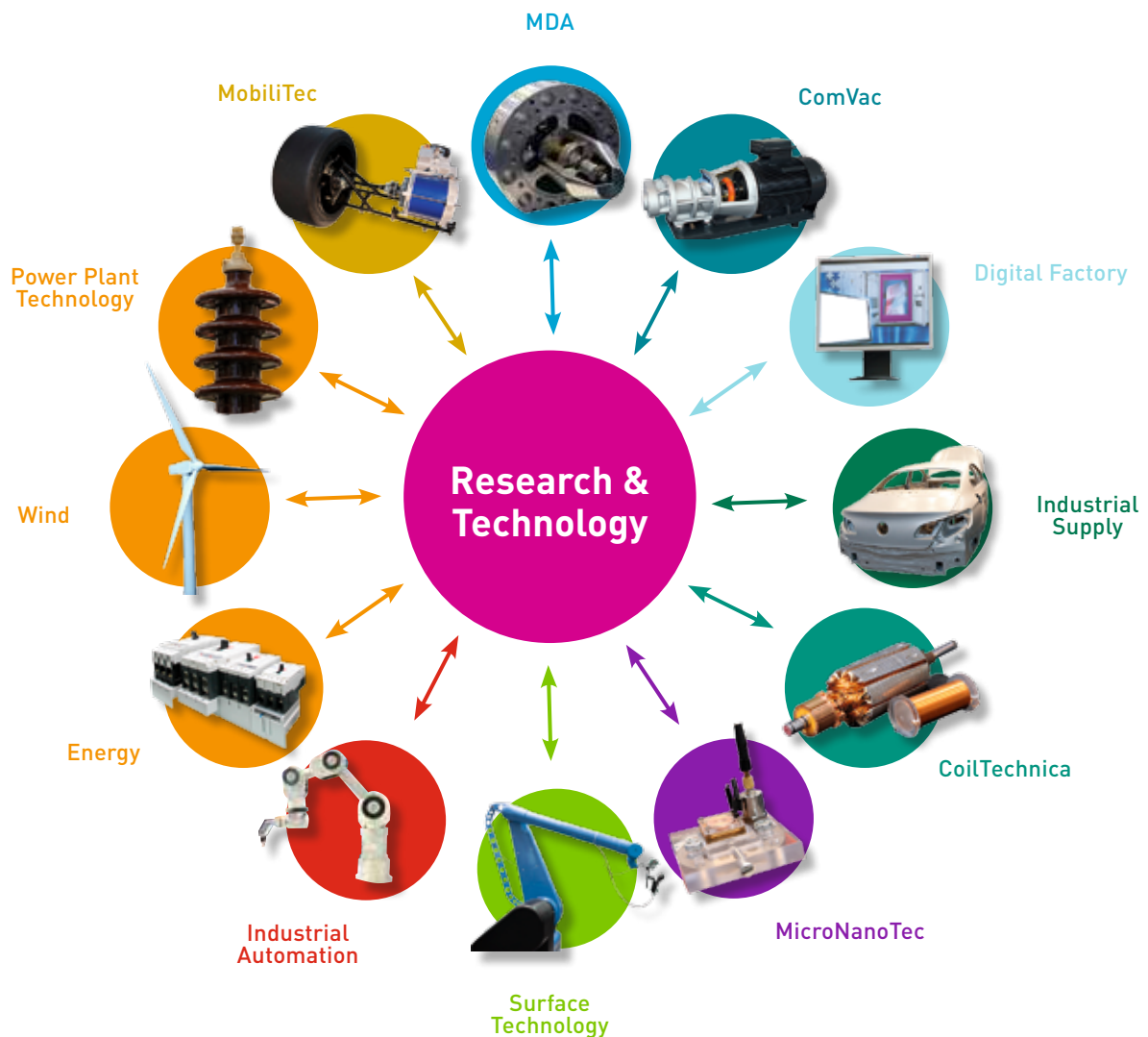
» Wir sind in diesem Jahr das dritte Mal auf der HANNOVER MESSE. Für uns ist die Messe eines der wichtigsten Events des Jahres. Unser Ziel ist es, hier Kontakte aufzubauen, gerade zu europäischen Interessenten. «

Hideo Itoh, Collaboration Coordinator, Advanced Industrial Science and Technology (AIST), Japan



## Einzigartige Plattform

Die HANNOVER MESSE zeigt auf 13 internationalen Leitmesen die Schlüsselbranchen der Industrie und ist damit das weltweit wichtigste Technologieereignis. Dieses Fachmessenkonzept zieht branchenübergreifend ein internationales, investitionsfreudiges Fachpublikum an. Aussteller und Besucher, die sich mit Ihren Innovationen einen Wettbewerbsvorteil sichern wollen. Internationale Entwickler, Einkäufer und Entscheider suchen nach Ihren zukunftsweisenden Ideen. Damit bieten die Fachbesucher und Aussteller der zeitgleich stattfindenden Leitmesen für Sie zusätzliche branchenübergreifende Chancen auf neue Kontakte, Kunden und Kooperationen.



# Neue Kontakte für neue Technologien

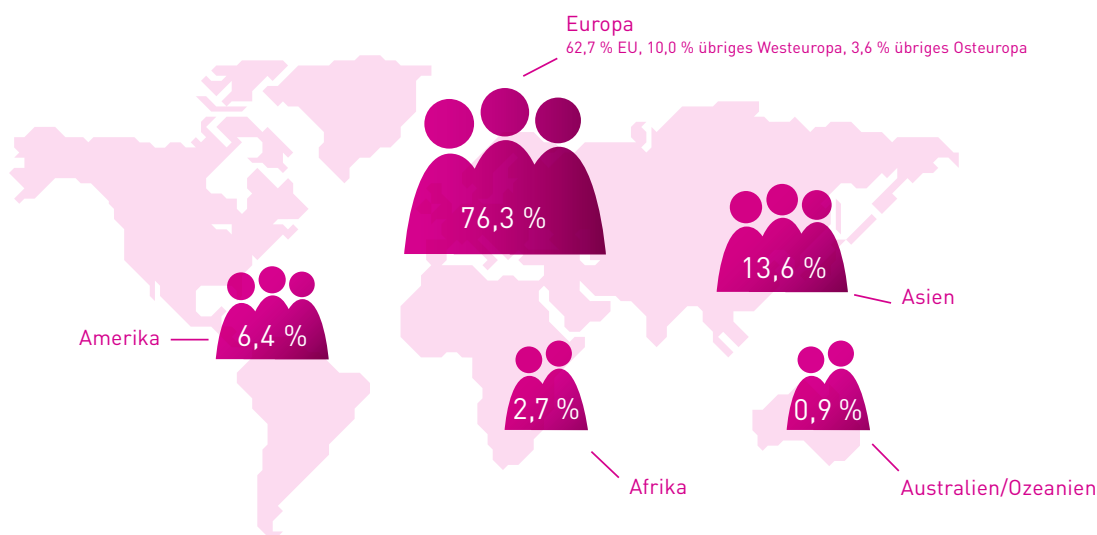
## Marktplatz für Innovationen

Auch 2010 war die Research & Technology eine einzigartige Plattform für die Vermarktung von Forschungs- und Entwicklungsergebnissen:

- **52.100 Besucher** kamen auf die Research & Technology
- davon **über 94 % Fachbesucher**
- **rund 70 % Fachbesucher planen** jetzt schon ihren **Besuch** für **2011**

## Ihr Tor zum weltweiten Markt

Fachbesucher aus fünf Kontinenten kommen auf die HANNOVER MESSE, um sich über neueste Trends und Technologien zu informieren. Die hohe Fachbesucherquote aus dem Ausland ermöglicht Ihnen eine globale Präsenz.



Trotz der weiträumigen Flugsperre im europäischen Luftraum verzeichnete die HANNOVER MESSE 2010 wieder einen hohen Anteil an internationalen Fachbesuchern.

## Fachbesucher aus vielen Bereichen

Produktentwickler aus der Industrie sind Ihre wichtigste Zielgruppe. Darüber hinaus kommen aber noch viele Fachbesucher aus anderen Arbeitsbereichen der Industrie. Damit schafft die HANNOVER MESSE für Sie neue Möglichkeiten für Kontakte und Kooperationen.

Forschung und Produktentwicklung	20.200
Fertigung, Produktion	5.100
Marketing, Vertrieb, Werbung, PR	4.400
Geschäfts-, Unternehmens-, Betriebsleitung	4.300
Einkauf, Beschaffung/Energieeinkauf	2.400
Verwaltung, Organisation, Personalwesen	2.400
Planung, Arbeitsvorbereitung	1.900
Informations-, Kommunikationstechnik, EDV	1.900



## Viele Branchen an einem Ort

Kommen Sie dorthin, wo Ihre Zielgruppen sind. Ihre Gesprächspartner und Kunden kommen aus den wichtigsten Branchen der Industrie. Knüpfen Sie hier Ihre Kontakte und vermarkten Sie zielgerichtet Ihre Innovationen.

Investitionsgütergewerbe	12.700
Dienstleistungen	7.000
Forschungsinstitute/Industrieforschung	5.700
Grundstoff- und Produktionsgütergewerbe	5.100
Behörden und öffentliche Einrichtungen	4.100
Energiewirtschaft	3.200
Baugewerbe	1.400
Telekommunikation	1.200

## Ihre Innovationen für investitionsfreudige Entscheider

Rund **62 %** der Fachbesucher waren 2010 an **Investitionsentscheidungen** ihres Unternehmens beteiligt. Fast jeder Fünfte kam mit festen Investitionsabsichten.



## Wichtige Impulse für die Zukunft der Industrie

Die Leitmesse Research & Technology sowie das gesamte Umfeld der HANNOVER MESSE, werden 2011 für Sie zur herausragenden Plattform, um Ihr geschäftliches Netzwerk zu erweitern. Mit Ihrem Messeauftritt präsentieren Sie sich internationalen Fachleuten aus allen industriellen Zukunftsmärkten. Nutzen Sie den hohen Investitionswillen der Unternehmensentscheider, die gezielt nach neuen Entwicklungen und Technologien auf der Research & Technology suchen.

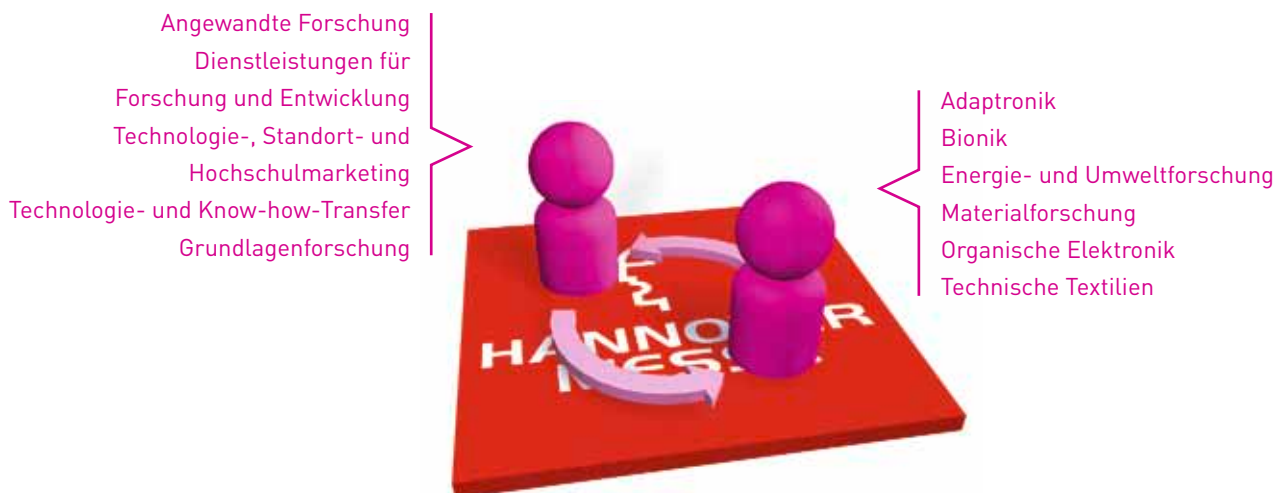
Mehr Zahlen, Daten und Fakten unter: [hannovermesse.de/research\\_technology](http://hannovermesse.de/research_technology)

# Von der Idee direkt in den Markt

## Neue Technologien für industriellen Fortschritt

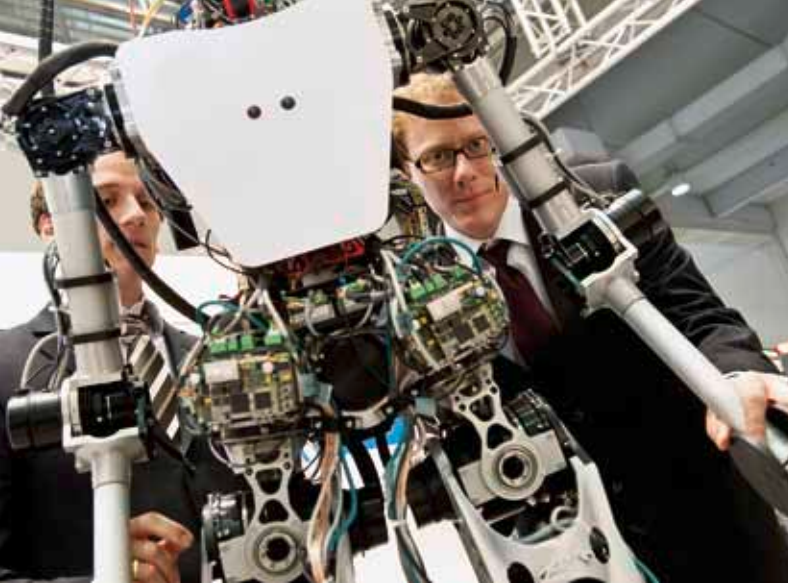
Nirgendwo sonst ist die Erwartung und Akzeptanz an neue Entwicklungen so sehr an Investitionswillen gebunden wie auf der HANNOVER MESSE. Ein Eckpfeiler Ihres Erfolgs ist dabei die kraftvolle Vermarktung der Research & Technology. Eine leistungsstarke Zusammenführung der Nachfrage der Industrie mit Ihren aktuellen Forschungsergebnissen. Wissenschaft und Entwicklung werden auf dieser Leitmesse als entscheidend für die erfolgsorientierte Industrie profiliert. Nutzen Sie deshalb das einmalige Umfeld der Research & Technology als Aussteller, um sich entscheidende Vorteile im Markt zu verschaffen.

## Ausstellungs- und Themengebiete der Research & Technology



» Der sich bereits 2009 abzeichnende Trend der sich verbessernden Messekontakte konnte fortgesetzt werden. So waren die Aussteller auf dem Gemeinschaftsstand Bayern Innovativ, die sich aus Klein- und Mittelständlern sowie Hochschulausstellern zusammensetzten, zufrieden mit dem Verlauf der diesjährigen HANNOVER MESSE. Nicht zuletzt war in fast allen Messehallen die sich verbessernde wirtschaftliche Lage der deutschen Wirtschaft zu verspüren. «

Charles Kern, Messebeauftragter für die Bayerischen Hochschulen, Technische Universität München, Wissenstransfer und Messewesen - WIMES, München, Deutschland



## Messeauftritt nach Maß

Ihr marktwirtschaftlicher Erfolg hängt eng mit Kooperationspartnern aus der Industrie zusammen. Auf der Research & Technology 2011 werden Sie auf diese wichtigen Kooperationspartner treffen, die sich für Ihre Forschungen und Entwicklungen interessieren. Die Möglichkeit, Ihre Innovationen an einem eigenen Stand zu präsentieren oder auf Themen- und Gemeinschaftsstände zurückzugreifen, gewährt Ihnen Flexibilität bei Ihrem Messeauftritt, auch in finanzieller Hinsicht.

Alle Standformen haben Vorteile. So können Sie mit Ihrem eigenen Stand Ihre Forschungsergebnisse unabhängig und individuell darstellen. Mit einem Gemeinschaftsstand repräsentieren Sie Region, Land oder Nation. Mit einem der vielen Themenstände führen Sie Ihre Forschungsergebnisse direkt im thematischen Umfeld der Technologien vor.

## Ihre Ausstellungsmöglichkeiten auf der Research & Technology

- Individueller Messestand
- Themenstände
- Gemeinschaftsstände von Regionen, Ländern und Nationen

## Gemeinsam zu einem starken Auftritt

Profitieren Sie auf der Research & Technology von der Chance, Gemeinschaftsstände zu nutzen. Wenden Sie sich an uns, wenn Sie sich für einen Auftritt im regionalen, länderspezifischen oder nationalen Umfeld interessieren. Wir beraten Sie gerne und stellen die Kontakte her.

Das beste Beispiel für eine erfolgreiche Kooperation ist die F&T-Arena. Vier Ländergemeinschaftsstände verbinden Ihre Präsentationen mit einem gemeinsamen, nach Themenschwerpunkten gegliederten Forum.



# Starker Auftritt für Ihre Innovationen

## Ideen müssen gesehen werden, um erfolgreich zu sein

Breites Spektrum – ein Ziel. Stellen Sie Ihr Fachgebiet der Öffentlichkeit vor. Die zahlreichen Themenstände der Research & Technology werden auch 2011 Ihren innovativen Lösungen ein perfektes Umfeld bieten, um ein hohes Interesse zu erzeugen.

→ **ADAPTRONIK:** Vorstellung vielfältiger Anwendungsfelder und branchenspezifischer Lösungen für FuE-Dienstleistungen im Bereich adaptiver Struktursysteme. Kompetenter Partner ist der Fraunhofer-Themenverbund Adaptronik und das Europäische Zentrum für Adaptronik/ECAS.

→ **BIONIK:** Internationale Plattform für bionische Anwendungen, die ein breites Spektrum an Schlüsseltechnologien präsentiert. Unter anderem zahlreiche Produktlösungen zu Themen wie funktionale Oberflächen, optische Technologien, Kommunikationstechnik und Robotik sowie Mikrosystemtechnik.

→ **Space Apps:** ESA unterstützt diesen weltweit einzigen Raumfahrt-Technologie-Transfer, der für Unternehmer, Wissenschaftler und Raumfahrer gleichermaßen interessant sein wird. Existierende Technologien der Raumfahrt erhalten hier Relevanz für die allgemeine Industrie.

→ **Textile Solutions:** Das Potenzial von technischen Textilien ist noch lange nicht ausgeschöpft. Die Textile Solutions zeigt die Anwendungsbereiche intelligenter textiler Werkstoffe und erschließt so auch neue Branchen, die Ihren Umsatz ankurbeln.

→ **VISION 2050:** In vielen Bereichen wie Mobilität, Energie und Urbanisierung können Sie auf dieser Sonderschau Impulse für die Zukunft geben. Spannende Konzepte werden in Zusammenarbeit mit führenden Forschungseinrichtungen und Unternehmen vorgestellt.

→ **NEU: Themenstand Organische Elektronik:** Durch die vielversprechenden Anwendungsmöglichkeiten der organischen Elektronik – von OLEDs bis hin zu Printed Electronics – wird diesem neuen Themenstand eine große Bedeutung im Rahmen der HANNOVER MESSE zukommen.





## Messe-Highlights, die Sie in Szene setzen

Auch 2011 wird die Research & Technology aufmerksamkeitsstarke Events veranstalten, bei denen Sie sich und Ihre Innovationen präsentieren können. Hoher Besucherandrang ist dabei garantiert und wird sich positiv auf Ihr Business auswirken.

→ **tech transfer – Gateway2Innovation:** Mit dieser Initiative werden die idealen professionellen Rahmenbedingungen geschaffen, um Ihre Idee erfolgreich zur Marktreife zu führen. Mit dem Forum wird der Wissenstransfer vertieft und nachhaltig geprägt.

→ **Night of Innovations:** Ein großartiges Messeevent geht in die nächste Runde. Traditionell trifft am ersten Messeabend in Halle 2 die Wissenschaft auf Wirtschaft und Politik, um zusammen einen Ausblick zu wagen, wie die technologische Zukunft aussehen wird. Das stimmungsvolle Zusammentreffen bietet die Chance, branchenübergreifende Kontakte zu knüpfen und in Dialog miteinander zu treten. Erzielen Sie eine einmalige mediale Aufmerksamkeit für Ihr Unternehmen. Weitere Infos unter: [hannovermesse.de/night](http://hannovermesse.de/night)

→ **HERMES AWARD:** Jedes Jahr zeichnet eine unabhängige Jury die fünf besten Technologie-Entwicklungen mit der höchsten Innovationskraft aus. Bewerben Sie sich jetzt, um sich Chancen auf den mit einem Gesamtwert von 100.000 Euro dotierten Preis zu sichern.

Alle Details unter: [hannovermesse.de/hermesaward\\_d](http://hannovermesse.de/hermesaward_d)

Alle Details und Informationen zum Programm der Research & Technology finden Sie online unter: [hannovermesse.de/research\\_technology](http://hannovermesse.de/research_technology)



# Preise und Konditionen

## Anmeldebeitrag

Bei Anmeldung wird pro Hauptaussteller ein Anmeldebeitrag von 310 Euro erhoben.

## Standmietenpreise

### → Frühbucherpreis:

Jetzt lohnt sich das rechtzeitige Buchen noch mehr. Anmeldungen bis 15. 9. 2010 zum Frühbucherpreis:

**182 Euro/qm** Hallenfläche

**69 Euro/qm** Freigelände

### → Standardpreis

189 Euro/qm Hallenfläche und  
73 Euro/qm Freigelände

Bei Anmeldung ab 1.2.2011 wird ein Zuschlag in Höhe von 5% auf den Standardpreis erhoben.

### → Erweiterte Standbauweise

Bei Ständen mit mehreren freien Seiten erhöht sich die Grundmiete für Hallenflächen bei einer Standgröße bis 120 qm

- um 25% bei 2 freien Seiten (Eckstand)
- um 40% bei 3 freien Seiten (Kopfstand)
- um 60% bei 4 freien Seiten (Blockstand)

Die 120 qm übersteigende Fläche ist zuschlagsfrei.

### → Zweigeschossige Bauweise

77 Euro/qm (für die im Obergeschoss ausgebaute Grundfläche).

### → Mitausstellergebühr

Mitaussteller zahlen standgrößenunabhängig 770 Euro.

## Marketingbeitrag

Der Marketingbeitrag beträgt 30 Euro/qm Grundfläche (Preis bis 1000 qm). Pro Mitaussteller wird ein fixer Marketingbeitrag in Höhe von 305 Euro erhoben. In diesem Beitrag sind die folgenden Leistungen und Vorteile für Sie enthalten:

- Kundengewinnung und -bindung mit Hilfe von registrierungspflichtigen Fachbesucher-Tickets (print oder e-Ticket), die in unbegrenzter Anzahl ohne zusätzliche Berechnung abgefordert und eingelöst werden können.
- Aktualisierung Ihrer Kundendatenbank durch Bereitstellung der Registrierungsdaten Ihrer Messegäste.
- Beratung zur Gestaltung von Einladungskampagnen für Ihre Besuchergewinnung.
- Besucher-Marktforschungsergebnisse für eine Optimierung Ihres Messemarketings.
- Ansprache zusätzlicher Zielgruppen durch ganzjährige Präsenz im Internet. Dies umfasst eine detaillierte Unternehmensdarstellung sowie fünf ausführliche Produktbeschreibungen mit jeweils bis zu vier Produktgruppenzuordnungen. Die Einpflege kann durch einen kostenlosen Redaktions-service erfolgen, weitere Produktbeschreibungen sind bei eigener Pflege in unbegrenzter Anzahl möglich.

## fair-packages

Ganz einfach zum Messeerfolg: mit unseren Komplettlösungen in drei interessanten Leistungsstufen. fair-packages enthalten neben Standfläche und Standbau weitere Services wie z.B. die tägl. Reinigung, Presse- und Marketingleistungen (inkl. Fachbesucher-Tickets und ganzjähriger Präsenz im Internet).

fair-package	„Basic“	„Comfort“	„Premium“
	15 qm Reihenstand	20 qm Eckstand	25 qm Eckstand
Standbau	Typ A	Typ B	Typ D
Frühbucherpreis	4.951 Euro*	7.716 Euro*	10.188,50 Euro*
Standardpreis	5.056 Euro*	7.891 Euro*	10.407,25 Euro*

Nähere Informationen unter:  
[hannovermesse.de/fairpackage](http://hannovermesse.de/fairpackage)

\*Preise für Jahresverträge  
inkl. Anmeldebeitrag



Alle Preise gelten zuzüglich der gesetzlichen Mehrwertsteuer. Die Mehrwertsteuer kann ausländischen Unternehmen vom Bundeszentralamt für Steuern, Schwedt, auf Antrag erstattet werden (siehe Anmeldeunterlagen).

# Anmeldung und Services

## Planen und kalkulieren Sie schon jetzt Ihren Messeauftritt mit dem OBS

Benutzerfreundlich, transparent und schnell: Unser Online Business Service (OBS) bietet Ihnen alles, um sich unverbindlich über die Teilnahme an der HANNOVER MESSE zu informieren und mithilfe eines Online-Kostenplaners in wenigen Minuten die Kosten Ihres Messestandes zu kalkulieren. Das Online-Tool ist Ihr direkter Weg zur Messeanmeldung und die Bedienung so einfach wie ein Online-Shop-System. Besonders bequem ist es für bestehende Aussteller, denn ihre Daten sind bereits im OBS angelegt.

### Nutzen Sie diese Vorteile des OBS für Ihren Messeauftritt 2011:

- Messestand direkt online buchen und verwalten
- Jederzeit volle Transparenz und Kostenkontrolle behalten
- Alle Services online bestellen – vom Wasseranschluss bis hin zur Onlinewerbung
- Beratung und Unterstützung bei Fragen durch die **OBS-Hotline: +49 511 89-37000**

Melden Sie sich jetzt  
online an: [obs.messe.de](http://obs.messe.de)

## Passgenaue Services für Ihren erfolgreichen Messeauftritt

Die HANNOVER MESSE bietet eine Vielzahl an Services, um Ihr Unternehmen wirkungsvoll zu präsentieren. Gestalten Sie Ihren Messeauftritt auf Basis der langjährigen Planungserfahrungen unseres professionellen Teams effizient und erfolgreich.

### Die Einladungs-Services

Unsere Einladungs-Services ermöglichen Ihnen kostenoptimierte und breit angelegte Einladungskampagnen. Erschließen Sie sich neues Besucherpotenzial für Ihren Messestand: Mit Fachbesucher-Tickets und/oder den schnellen e-Tickets aus Ihrem Marketingbeitrag werden aus Einladungskampagnen im Handumdrehen wertvolle Messe-Leads.

### Die Kontaktmanagement-Services

Unsere Kontaktmanagement-Services erleichtern es Ihnen, vor, während und nach der HANNOVER MESSE ausgewählte Kontakte zu knüpfen und effizient zu vertiefen. Mit einer breiten Webdarstellung, dem neuen Online-Matchmaking-Service „Match & Meet“ und unseren effektiven Instrumenten zur Erfassung und Nachverfolgung von Leads generieren Sie mehr Business.

### Die begleitende Werbung & Kommunikation

Lancieren Sie Ihre Werbebotschaften ohne Streuverluste. Im Umfeld der Messe trifft Ihre Werbung auf eine hohe Konzentration Ihrer wichtigsten Zielgruppen. Mit Ihrer Bannerwerbung auf [hannovermesse.de](http://hannovermesse.de) können Sie bereits im Vorfeld der Messe auf sich aufmerksam machen und direkt zu Ihrer Website verlinken. Mehr als 10 Millionen Page-Impressionen sind Ihr Potenzial!

### Die Presse-Services

Nutzen Sie die Presse-Services der HANNOVER MESSE als Multiplikator und machen Sie mit Ihrem Unternehmen und Ihren Produktinnovationen Schlagzeilen. Wir helfen Ihnen, die relevanten Medien aus aller Welt über alle Kanäle zu erreichen und finden den richtigen Ansprechpartner für Sie.

### Die Services rund um Ihren Messestand

Neben einer leistungsfähigen Versorgung Ihres Messestandes mit technischen Services und modernen Kommunikationslösungen bieten wir Ihnen eine komfortable Standausstattung bis hin zu einem kompletten Standbau. Gerne unterstützen wir Sie auch mit qualifiziertem Standpersonal unserer Vertragspartner und vielem mehr.

Weitere Informationen und Angebote finden Sie unter: [hannovermesse.de/ausstellerservice](http://hannovermesse.de/ausstellerservice)



Deutsche Messe

Hannover · Germany

**Deutsche Messe**

**Messegelände**

**30521 Hannover**

**Germany**

Tel. +49 511 89-0

Fax +49 511 89-32626

[hannovermesse@messe.de](mailto:hannovermesse@messe.de)

[hannovermesse.de](http://hannovermesse.de)

Ansprechpartner

**Wolfgang Pech**

Geschäftsbereichsleiter

**Arno Reich**

Abteilungsleiter

**Angela Gehrke**

Project Manager

Tel. +49 511 89-31319

Fax +49 511 89-32417

[angela.gehrke@messe.de](mailto:angela.gehrke@messe.de)

**Kathrin Schmidt**

Projektassistentin

Tel. +49 511 89-31137

Fax +49 511 89-32417

[kathrin.schmidt@messe.de](mailto:kathrin.schmidt@messe.de)

Auch in Ihrer Nähe ist ein Ansprechpartner, der Ihre Sprache spricht. Wenden Sie sich einfach an die Vertretung der Deutschen Messe in Ihrem Land. Die Adressen finden Sie unter: [messe.de](http://messe.de)

