



**TECHNOLOGIE MACHT
NEUE MÄRKTE,
NEUE KONTAKTE,
NEUE KUNDEN,
NEUE NETZWERKE.**

Power Plant Technology

Internationale Leitmesse für Kraftwerksplanung,
-bau, -betrieb und -instandhaltung

Hannover · Germany
GET NEW TECHNOLOGY FIRST · 4.–8. April 2011



Technologie macht Ihr Business kraftvoller



Herzlich willkommen auf der Power Plant Technology 2011

Die Power Plant Technology zeigt, wie der Kraftwerkspark der Zukunft aussieht. Auf der internationalen Leitmesse für Kraftwerksplanung, -bau, -betrieb und -instandhaltung präsentieren Sie Ihre Hochtechnologien auf dem weltweit wichtigsten Technologieereignis – der HANNOVER MESSE 2011. Die Power Plant Technology ist hierbei die internationale Plattform, um Ihre Technologien im Zusammenspiel mit allen relevanten Energieerzeugungsarten zu präsentieren. Wir freuen uns auf Sie!

Ihr

Oliver Frese
Leiter Power Plant Technology

Ihre Vorteile als Aussteller

→ INNOVATIVER PRÄSENTIEREN

Nur auf der HANNOVER MESSE sind alle energierelevanten Themen zur selben Zeit an einem Ort vereint. Die Power Plant Technology präsentiert alle Technologien und Services in der gesamten Wertschöpfungskette des Kraftwerksbaus. Profitieren Sie von dem branchenübergreifenden Interesse auf dem weltweit führenden Energiemarktplatz.

→ KRAFTVOLLER VERMARKTEN

Die Power Plant Technology zeigt die Innovationsbreite der gesamten Branche. Einschließlich aller peripheren Technologien und Leistungen. Im Zusammenspiel mit der Energy sind die Energieleitmessen im Rahmen der HANNOVER MESSE ein Interessenmagnet für Planer, Entscheider und Investoren aus der weltweiten Energiewirtschaft.

→ EFFIZIENTER AKQUIRIEREN

Ergänzt durch renommierte Energie-Kongresse, Sonderthemenparks und Foren sind die Energieleitmessen der HANNOVER MESSE die weltweit wichtigste Plattform für erneuerbare und konventionelle Energieerzeugungstechnologien. Zeigen Sie Ihre Lösungen für alle relevanten Energieerzeugungsarten einem internationalen Fachpublikum.

→ NETZWERKE ERWEITERN

Gemeinsam mit der Energy und der Wind steht die Power Plant Technology als weltweit innovativster Energiemarktplatz im Blickpunkt von Wirtschaft, Wissenschaft, Politik und Medien. Zusammen mit 12 weiteren Leitmessen der HANNOVER MESSE ergeben sich damit einzigartige Synergien für Ihr Business.

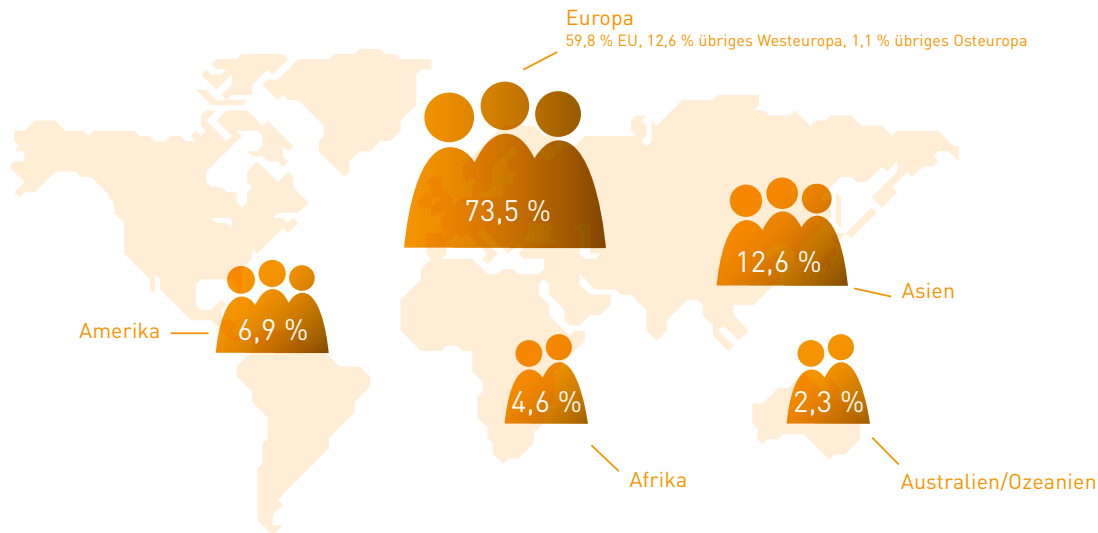
Die effizienteste Plattform für Ihren Erfolg

Die Power Plant Technology bot 2010 erstklassige Voraussetzungen für ein attraktives, stark international geprägtes Neugeschäft:

- **40.700 Besucher** kamen auf die Power Plant Technology
- davon **96 % Fachbesucher**
- **75 % der Fachbesucher planen** jetzt schon ihren **Besuch für 2011**

Gezielte Kontakte in die ganze Welt

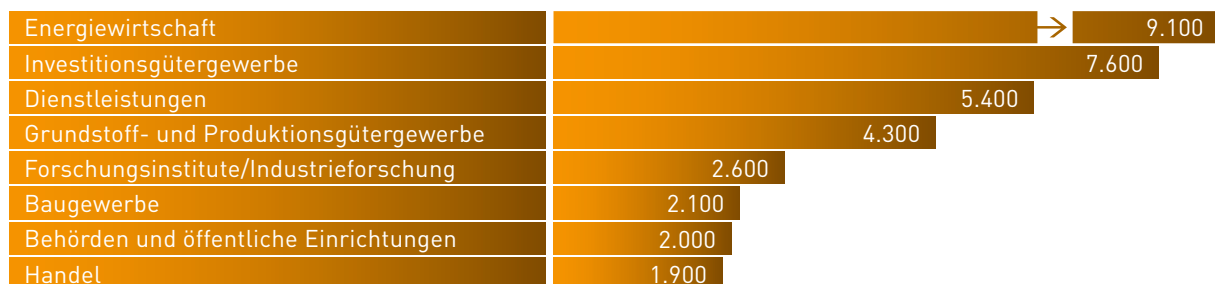
Auf der Power Plant Technology zeigen Sie Ihre neusten Kraftwerkstechnologien Top-Entscheidern aus fünf Kontinenten.



Trotz der weiträumigen Flugsperre im europäischen Luftraum verzeichnete die HANNOVER MESSE 2010 wieder einen hohen Anteil an internationalen Fachbesuchern.

Experten aus allen Branchen

2010 waren auf der Power Plant Technology die **Energiewirtschaft** mit **über 23 %** und das **Investitionsgütergewerbe** mit **rund 20 %** am stärksten vertreten.



Mehr Investitionskraft durch Top-Entscheider

2010 waren **66 % der Fachbesucher** unmittelbar an Investitionsentscheidungen in ihrem Unternehmen beteiligt.



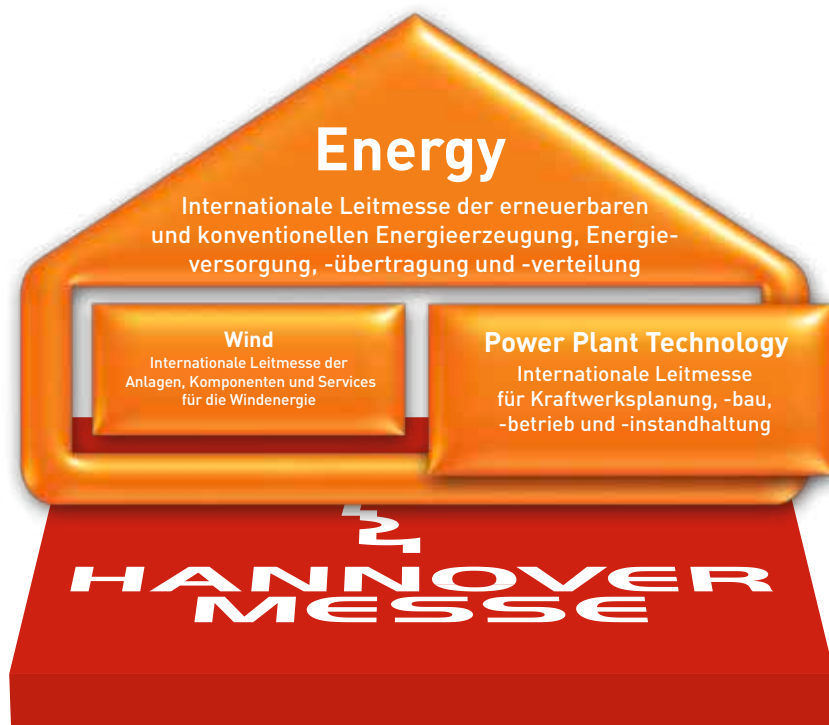
Mehr Zahlen, Daten, Fakten unter: hannovermesse.de/power_plant_technology

Das Kraftpaket für globalen Wirkungsgrad

Mehr Energie für neue Nachfrage

Wirkungsgradmaximierung, reduzierte CO₂-Emissionen oder nachhaltiger Klimaschutz sind aktuelle Themen, die innovative Ideen benötigen. Präsentieren Sie Ihre Technologien und Konzepte für den Kraftwerksbau im internationalen Umfeld aller Branchen rund um Erzeugung von Strom und Wärme.

Die Power Plant Technology bietet Ihnen das Präsentations- und Diskussionsumfeld für den Energiemix der Zukunft. Ob Planer, Serviceanbieter, Generalunternehmer oder Kraftwerksbetreiber – seien Sie auf dem weltgrößten Energiemarktplatz dabei. Im Fokus der Leitmesse Energy und ergänzt durch hochkarätige Foren und Kongresse steht Ihnen die bestmögliche Plattform für Ihr Business zur Verfügung.



→ Themenbereich „Engineering & Services“

Von Planung, Projektentwicklung, Genehmigungsverfahren bis hin zur Instandhaltung – präsentieren Sie hier Ihr Leistungsspektrum.

→ Themenbereich „Kraftwerke/Heizkraftwerke“

Stärken Sie Ihre Position im internationalen Wettbewerb mit der Präsentation Ihrer neuen Technologien für Öl, Gas und Kohle, KWK-Anlagen und Blockheizkraftwerke.

→ Themenbereich „Kraftwerkskomponenten“

Ihre Innovationen rund um Turbinen, Kessel, Aggregate, Generatoren und Motoren machen das Kraftwerk von morgen effizienter. Hier treffen Ihre Lösungen auf das interessierte Fachpublikum.



Starkes Programm für Netzwerker

Mit Kongressen, Kompetenzzentren, Foren und branchenübergreifenden Events ziehen die Energieleitmessens der HANNOVER MESSE 2011 hochkarätiges Fachpublikum an. Laden Sie Ihre Ausstellerpräsenz mit zusätzlicher Energie auf und nutzen Sie diese für Ihre Positionierungsstrategie.

→ Kompetenzzentrum CSP: Concentrated Solar Power

Zeigen Sie Ihre solarthermische Kraftwerkstechnik als Bindeglied zwischen fossiler Energieversorgung und solarer Energiewirtschaft der Zukunft.

→ Gemeinschaftsstand Power Plant Technology

Powered by EPPSA, VGB PowerTech, FDBR und EnergieAgentur.NRW. Eine attraktive Präsentationsmöglichkeit für Ihre Technologien im direkten Umfeld des Anwenderforums.

→ Anwenderforum Power Plant Technology

Direkt angebunden an den Ausstellungsbereich bietet Ihnen das Anwenderforum zusätzliche Möglichkeiten zum Auf- und Ausbau Ihrer internationalen Netzwerke.

→ Power Plant Get-together

In ungezwungener Atmosphäre Kontakte knüpfen, über neuste Technologietrends diskutieren und Erfahrungen austauschen – und das inmitten der Power Plant Technology. Treffen Sie die gesamte Branche auf dem Power Plant Get-together am 6. April 2011 direkt im Ausstellungsbereich bei Live-Musik und einem gemeinsamen Umtrunk.

Alle Details und Informationen zum Programm der Power Plant Technology finden Sie online unter: hannovermesse.de/power_plant_technology



Preise und Konditionen

Anmeldebeitrag

Bei Anmeldung wird pro Hauptaussteller ein Anmeldebeitrag von 310 Euro erhoben.

Standmietenpreise

→ Frühbucherpreis:

Jetzt lohnt sich das rechtzeitige Buchen noch mehr. Anmeldungen bis 15. 9. 2010 zum Frühbucherpreis:

182 Euro/qm Hallenfläche
69 Euro/qm Freigelände

→ Standardpreis

189 Euro/qm Hallenfläche und
73 Euro/qm Freigelände

Bei Anmeldung ab 1.2.2011 wird ein Zuschlag in Höhe von 5% auf den Standardpreis erhoben.

→ Erweiterte Standbauweise

Bei Ständen mit mehreren freien Seiten erhöht sich die Grundmiete für Hallenflächen bei einer Standgröße bis 120 qm

- um 25% bei 2 freien Seiten (Eckstand)
- um 40% bei 3 freien Seiten (Kopfstand)
- um 60% bei 4 freien Seiten (Blockstand)

Die 120 qm übersteigende Fläche ist zuschlagsfrei.

→ Zweigeschossige Bauweise

77 Euro/qm (für die im Obergeschoss ausgebaute Grundfläche).

→ Mitausstellergebühr

Mitaussteller zahlen standgrößenunabhängig 770 Euro.

Marketingbeitrag

Der Marketingbeitrag beträgt 30 Euro/qm Grundfläche (Preis bis 1000 qm). Pro Mitaussteller wird ein fixer Marketingbeitrag in Höhe von 305 Euro erhoben. In diesem Beitrag sind die folgenden Leistungen und Vorteile für Sie enthalten:

- Kundengewinnung und -bindung mit Hilfe von registrierungspflichtigen Fachbesucher-Tickets (print oder e-Ticket), die in unbegrenzter Anzahl ohne zusätzliche Berechnung abgefordert und eingelöst werden können.
- Aktualisierung Ihrer Kundendatenbank durch Bereitstellung der Registrierungsdaten Ihrer Messegäste.
- Beratung zur Gestaltung von Einladungskampagnen für Ihre Besuchergewinnung.
- Besucher-Marktforschungsergebnisse für eine Optimierung Ihres Messemarketings.
- Ansprache zusätzlicher Zielgruppen durch ganzjährige Präsenz im Internet. Dies umfasst eine detaillierte Unternehmensdarstellung sowie fünf ausführliche Produktbeschreibungen mit jeweils bis zu vier Produktgruppenzuordnungen. Die Einpflege kann durch einen kostenlosen Redaktions-service erfolgen, weitere Produktbeschreibungen sind bei eigener Pflege in unbegrenzter Anzahl möglich.

fair-packages

Ganz einfach zum Messeerfolg: mit unseren Komplettlösungen in drei interessanten Leistungsstufen. fair-packages enthalten neben Standfläche und Standbau weitere Services wie z.B. die tägl. Reinigung, Presse- und Marketingleistungen (inkl. Fachbesucher-Tickets und ganzjähriger Präsenz im Internet).

fair-package	„Basic“	„Comfort“	„Premium“
	15 qm Reihenstand	20 qm Eckstand	25 qm Eckstand
Standbau	Typ A	Typ B	Typ D
Frühbucherpreis	4.951 Euro*	7.716 Euro*	10.188,50 Euro*
Standardpreis	5.056 Euro*	7.891 Euro*	10.407,25 Euro*

Nähere Informationen unter:
hannovermesse.de/fairpackage

*Preise für Jahresverträge
inkl. Anmeldebeitrag



Alle Preise gelten zuzüglich der gesetzlichen Mehrwertsteuer. Die Mehrwertsteuer kann ausländischen Unternehmen vom Bundeszentralamt für Steuern, Schwedt, auf Antrag erstattet werden (siehe Anmeldeunterlagen).

Anmeldung und Services

Planen und kalkulieren Sie schon jetzt Ihren Messeauftritt mit dem OBS

Benutzerfreundlich, transparent und schnell: Unser Online Business Service (OBS) bietet Ihnen alles, um sich unverbindlich über die Teilnahme an der HANNOVER MESSE zu informieren und mithilfe eines Online-Kostenplaners in wenigen Minuten die Kosten Ihres Messestandes zu kalkulieren. Das Online-Tool ist Ihr direkter Weg zur Messeanmeldung und die Bedienung so einfach wie ein Online-Shop-System. Besonders bequem ist es für bestehende Aussteller, denn ihre Daten sind bereits im OBS angelegt.

Nutzen Sie diese Vorteile des OBS für Ihren Messeauftritt 2011:

- Messestand direkt online buchen und verwalten
- Jederzeit volle Transparenz und Kostenkontrolle behalten
- Alle Services online bestellen – vom Wasseranschluss bis hin zur Onlinewerbung
- Beratung und Unterstützung bei Fragen durch die **OBS-Hotline: +49 511 89-37000**

Melden Sie sich jetzt
online an: obs.messe.de

Passgenaue Services für Ihren erfolgreichen Messeauftritt

Die HANNOVER MESSE bietet eine Vielzahl an Services, um Ihr Unternehmen wirkungsvoll zu präsentieren. Gestalten Sie Ihren Messeauftritt auf Basis der langjährigen Planungserfahrungen unseres professionellen Teams effizient und erfolgreich.

Die Einladungs-Services

Unsere Einladungs-Services ermöglichen Ihnen kostenoptimierte und breit angelegte Einladungskampagnen. Erschließen Sie sich neues Besucherpotenzial für Ihren Messestand: Mit Fachbesucher-Tickets und/oder den schnellen e-Tickets aus Ihrem Marketingbeitrag werden aus Einladungskampagnen im Handumdrehen wertvolle Messe-Leads.

Die Kontaktmanagement-Services

Unsere Kontaktmanagement-Services erleichtern es Ihnen, vor, während und nach der HANNOVER MESSE ausgewählte Kontakte zu knüpfen und effizient zu vertiefen. Mit einer breiten Webdarstellung, dem neuen Online-Matchmaking-Service „Match & Meet“ und unseren effektiven Instrumenten zur Erfassung und Nachverfolgung von Leads generieren Sie mehr Business.

Die begleitende Werbung & Kommunikation

Lancieren Sie Ihre Werbebotschaften ohne Streuverluste. Im Umfeld der Messe trifft Ihre Werbung auf eine hohe Konzentration Ihrer wichtigsten Zielgruppen. Mit Ihrer Bannerwerbung auf hannovermesse.de können Sie bereits im Vorfeld der Messe auf sich aufmerksam machen und direkt zu Ihrer Website verlinken. Mehr als 10 Millionen Page-Impressionen sind Ihr Potenzial!

Die Presse-Services

Nutzen Sie die Presse-Services der HANNOVER MESSE als Multiplikator und machen Sie mit Ihrem Unternehmen und Ihren Produktinnovationen Schlagzeilen. Wir helfen Ihnen, die relevanten Medien aus aller Welt über alle Kanäle zu erreichen und finden den richtigen Ansprechpartner für Sie.

Die Services rund um Ihren Messestand

Neben einer leistungsfähigen Versorgung Ihres Messestandes mit technischen Services und modernen Kommunikationslösungen bieten wir Ihnen eine komfortable Standausstattung bis hin zu einem kompletten Standbau. Gerne unterstützen wir Sie auch mit qualifiziertem Standpersonal unserer Vertragspartner und vielem mehr.

Weitere Informationen und Angebote finden Sie unter: hannovermesse.de/ausstellerservice



Deutsche Messe

Hannover · Germany

Deutsche Messe

Messegelände

30521 Hannover

Germany

Tel. +49 511 89-0

Fax +49 511 89-32626

hannovermesse@messe.de

hannovermesse.de

Ansprechpartner

Wolfgang Pech

Geschäftsbereichsleiter

Oliver Frese

Abteilungsleiter

Thomas Pinkowski

Project Manager

Tel. +49 511 89-32427

Fax +49 511 89-31148

thomas.pinkowski@messe.de

Ideeller Träger



Unterstützt durch



Elvira Bree

Projektassistentin

Tel. +49 511 89-31327

Fax +49 511 89-31148

elvira.bree@messe.de

Auch in Ihrer Nähe ist ein Ansprechpartner, der Ihre Sprache spricht. Wenden Sie sich einfach an die Vertretung der Deutschen Messe in Ihrem Land. Die Adressen finden Sie unter: messe.de

Nutzen Sie die Gelegenheit, Ihre Produkte und Lösungen auch weltweit zu präsentieren.



17.-20. März 2011
Istanbul



09.-12. Dezember 2010
November 2011
Istanbul



15.-18. Dezember 2010
Mumbai
06.-09. Dezember 2011
Bangalore

