



MAKING MORE OUT OF WOOD
innovativ · effizient · zukunftsweisend

**BIOENERGIE
AUS HOLZ**

30.05. – 03.06.2011

LIGNA

HANNOVER · GERMANY
Weltmesse für die Forst- und Holzwirtschaft

ligna.de

Von Natur aus zukunftsweisend

Herzlich Willkommen zur Bioenergie aus Holz

Die LIGNA HANNOVER ist weltweit die bedeutendste Plattform für die Forst- und Holzwirtschaft. Auf über 14.000 qm netto Ausstellungsfläche präsentieren namenhafte Aussteller ihre Produkte aus der Bioenergiebranche. Ob es sich um die ressourcenschonende und -effiziente Forst- und Holztechnologie oder den Werkstoff Holz handelt – die LIGNA HANNOVER präsentiert einzigartig den Cluster Forst und Holz. Hier finden Sie branchenübergreifend das weltweite Angebot industrieller Holztechnologien, technische Weiterentwicklungen, Neuheiten und Trends unter einem Dach. Als Impulsgeber der Branche und Dank einer facettenreichen Vernetzung mit Partnern aus der Forst- und Holzindustrie festigt die LIGNA HANNOVER den Wissenstransfer und das Networking weltweit.

Durch die Abbildung der kompletten Wertschöpfungskette wird die LIGNA HANNOVER den wachsenden Ansprüchen an die Nachhaltigkeit gerecht. Denn Holz als natürliche Alternative zur Energiegewinnung rückt immer stärker in den Fokus. Wenn Sie Ihre Produkte und Innovationen im Bereich der stofflichen und energetischen Nutzung einem internationalen Publikum präsentieren wollen, so sind Sie auf der LIGNA HANNOVER richtig! Wir bieten Ihnen mit rund 80.000 internationalen Besuchern aus 89 Ländern eine globale, praxisorientierte Plattform.

Ob es sich um den Biomasseanbau, die Darstellung von Energieneuheiten im Maschinen- und Anlagenbau, den Betrieb von Bioenergieanlagen oder Beratung und Planung handelt, die Bioenergie aus Holz bietet im Rahmen der LIGNA HANNOVER ein vielfältiges Ausstellungsprogramm. Technik auf höchstem Niveau steht auf der Tagesordnung, denn aktuelle Lösungen und Alternativen, Entwicklungen und Trends sind gefragter denn je.

Zahlreiche anwenderorientierte Präsentationen, fachspezifische Fachtagungen und Kongresse, wie z. B. das BBE Wirtschafts- und Exportforum für Holzenergie, oder die gemeinsamen Aktivitäten mit dem Kuratorium für Waldarbeit und Forsttechnik, der Landwirtschaftskammer Niedersachsen, Landesbetrieb Wald und Holz NRW und anderen Partnern aus der Forst- und Holzbranche geben der Weltmesse den Feinschliff.

Beteiligen Sie sich unter dem Leitmotiv „Making more out of wood“ an dem internationalen Branchenereignis Bioenergie aus Holz – innovativ · effizient · zukunftsweisend!

Nutzen Sie jeden Span ertragsbringend!





Pressestimmen

Das von den Veranstaltern dominant gesetzte Schwerpunktthema Energieeffizienz fand einen breiten und positiven Widerhall:

„Mit dem Leitthema Ressourceneffizienz haben wir den Nerv der Kunden getroffen. Dies wird der Megatrend der nächsten Jahre sein.“ (Zitat Dr. Bernhard Dirr, Geschäftsführer im VDMA Holzbearbeitungsmaschinen)

„Technologie für Ressourceneffizienz“ wird sich im kommenden Jahr durch alle Schwerpunkte der Branchenleitmesse der Forst- und Holzwirtschaft ziehen.
(material + technik möbel - Mai 2008)

Vernunft, Ethik, ein langfristiges Ökologieverständnis, aber auch zunehmender Kostendruck in den Unternehmen gebieten es, die Ressourceneffizienz zu erhöhen.
(BM Bau- und Möbelschreiner - 25.04.2008)

Die LIGNA verfügt aufgrund der Qualität und Internationalität über das weltweit größte Potential, um Kunden zu binden und neue Geschäfte zu generieren. Auch 2009 bietet die LIGNA durch die erfolgreiche Verzahnung mit Partnern aus der Forst- und Holzwirtschaft das optimale Messekonzept. (HK Holz- und Kunststoffverarbeitung - Januar 2009)

„Gerade jetzt, angesichts der schwierigen Weltwirtschaftslage gewinnt die LIGNA an Bedeutung.“ (HOB Die Holzbearbeitung - Mai 2009)

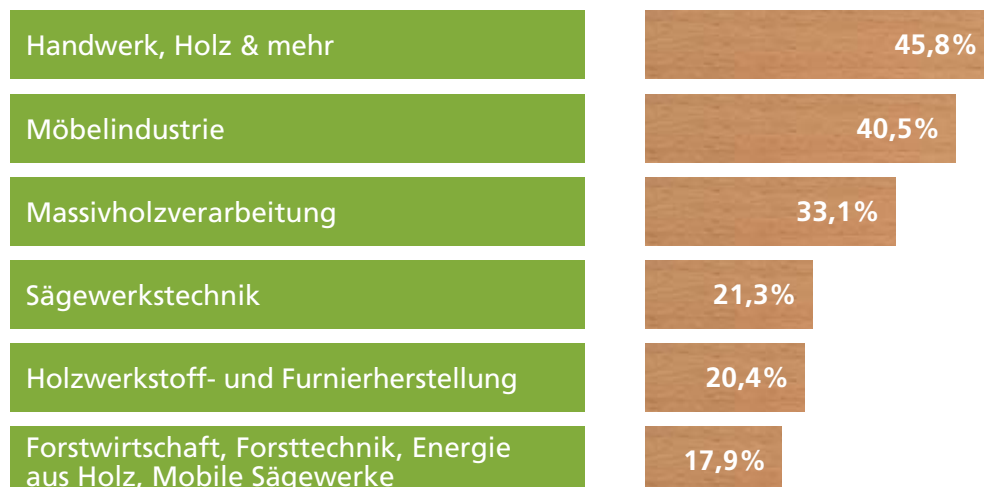
Kein Top-Hersteller der Welt würde es verpassen, hier seine Premieren und Neuentwicklungen zu präsentieren. (VDI-Nachrichten - 15. Mai 2009)

Von Natur aus kraftvoll



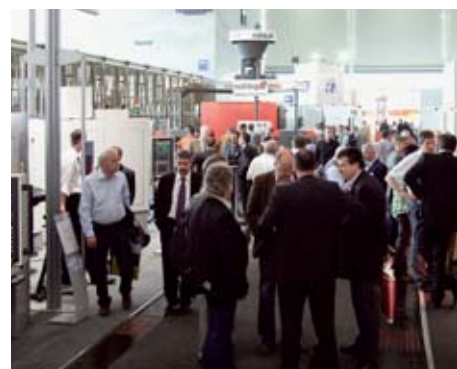
Interessierende Ausstellungsbereiche Fachbesucher

Treffen Sie auf der LIGNA HANNOVER Ihre internationalen Kunden aus der Holzenergiebranche sowie Holz- und Möbelindustrie.



Besucherzielgruppen „Bioenergie aus Holz 2011“

- Holzenergiebranche
Kommunale u. überregionale Energieversorger, Contractoren
- Holzindustrie
Säge- und Holzwerkstoffindustrie
Möbelindustrie
- Produzenten von Brennstoffen
- Forst- und Landwirtschaft
- Tischler-, Schreiner- und Zimmereibetriebe
- Logistiker
- Politik, Wissenschaft, Fachpresse



Highlights 2011!

IN2WOOD

Holz stellt eine der wichtigsten erneuerbaren Ressourcen dar. Im Rahmen des EU-Projektes IN2WOOD präsentieren 13 Projektpartner aus sechs europäischen Waldregionen auf der LIGNA HANNOVER Strategien und Konzepte zur effizienten und nachhaltigen Nutzung der Bioenergie aus Holz.

International Year of Forests

Das Cluster Forst und Holz zieht sich wie ein roter Faden durch die Weltleitmesse LIGNA HANNOVER. Das von den Vereinten Nationen in New York für 2011 ausgerufene „International Year of Forests“ wird umfassend dargestellt. Vertreter der Europäischen Union sowie nationale Projektträger planen zahlreiche Aktivitäten. Per Match-making bietet die LIGNA HANNOVER der Forst- und Holzbranche eine internationale Plattform, auf der sich Experten über „innovative – effiziente – zukunftsweisende“ Ansätze und Lösungen austauschen. Seien Sie dabei!



Von Natur aus vielfältig

Von der Holzernte bis zum kompletten Holzkraftwerk

Programm

Beratung

Brennstoffe

- Holzbrennstoffe
- Holzbriketts
- Holzpellets
- Hackschnitzel

Verarbeitung

- Brennholzbindelmaschinen
- Brennholzsägen
- Brikettieranlagen /

- pressen
- Pelletieranlagen / -pressen
- Späne- u. Staubabsaugungsanlagen (einschl. Filter)
- Spalt- und Hackmaschinen
- Trocknungsanlagen u. -einrichtungen
- Zerkleinerer, Zerspaner

Lagerung und Transport

- Brennstofflagerung und -transport
- Silos

Anlagen, Geräte u. Hilfseinrichtungen zur Energiegewinnung

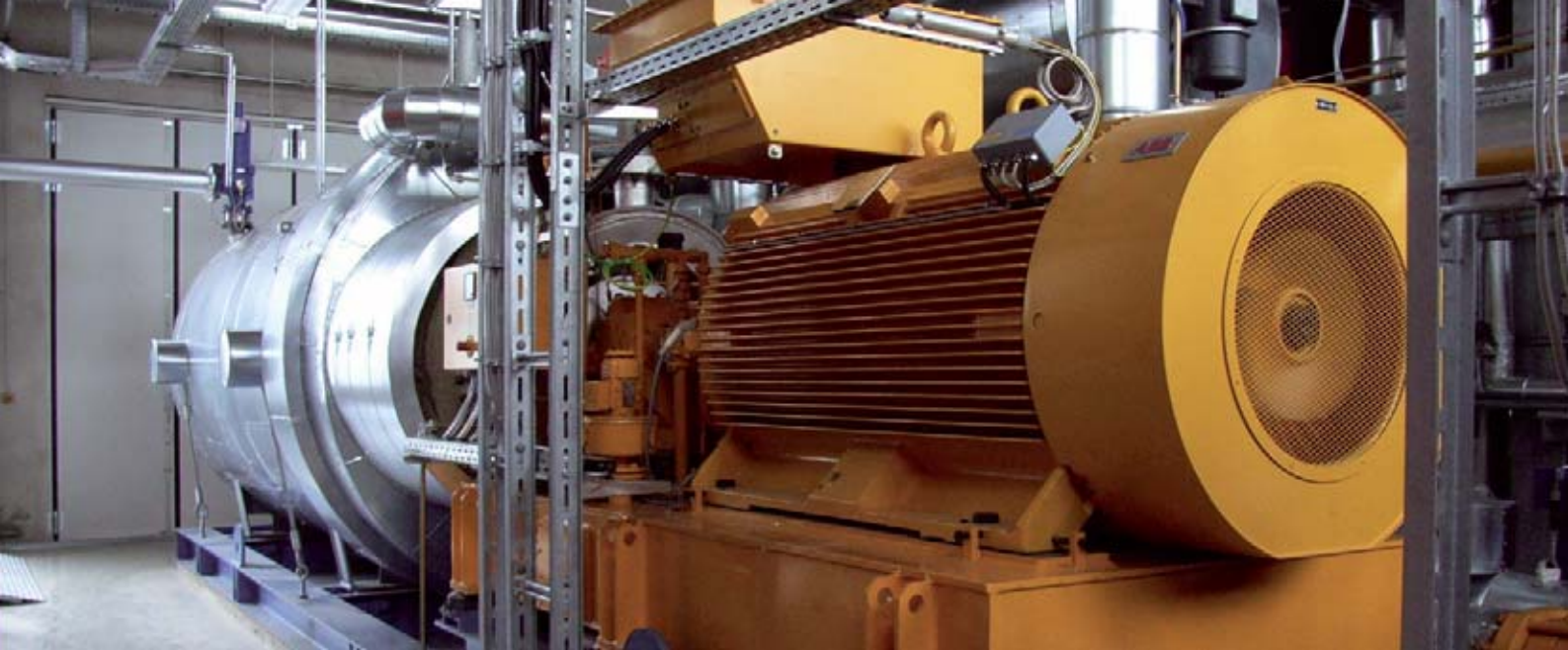
- Anlagen zur Holzgaszerzeugung

- Feuerungsanlagen, Kamine, Öfen, Einzelfeuerungsanlagen
- Holzfeuerungsanlagen zur Heißgaszerzeugung
- Holzfeuerungsanlagen zur Stromerzeugung
- Kesselanlagen mit Feuerungen für Holzbrennstoffe

Ausstellungsprogramm

Forstwirtschaft, Forsttechnik (Freigelände/FG, Pavillons 32, 33, 34, 35) Maschinen, Geräte, Werkzeuge und Hilfsmittel · Transport, Lagersysteme und Logistik-Informationssysteme	
Sägewerktechnik (Halle 27) Maschinen und Anlagen zur Herstellung von Schnittholz · Messtechnik und Optimierungssysteme für Rundholzplatz und Sägewerk	
Holzwerkstoff- und Furnierherstellung (Halle 27) Maschinen, Anlagen und Zubehör zur Herstellung von Holzwerkstoffen und Furnieren	
Massivholzverarbeitung (Hall 12, 13) Maschinen und Anlagen zur Massivholzverarbeitung · Anlagen zur Schnittholztrocknung · Maschinen und Anlagen für die Herstellung und Pflege von Maschinenwerkzeugen	
Möbelindustrie (Hall 19, 20, 22, 24, 25, 26) Maschinen, Anlagen und Einrichtungen für die industrielle Möbelfertigung · Automatisierungstechnik · Industrielle Oberflächentechnologie	
Handwerk, Holz & mehr – Tischler- und Schreinerhandwerk · Zimmererhandwerk · Werkstoffe, Zubehör, Dienstleistungen (Hall 11, 12, 14, 15, 16, 17) Maschinen, Geräte und Zubehör für das Tischler- und Schreinerhandwerk · Maschinen, Geräte und Zubehör für den Holzbau und das Zimmererhandwerk · Holzbau · Holzwerkstoffe · Holzhandel · Innenausbau / Renovierungen · Möbelfertigung · Technische Anwendungen von Holz	Handwerk Holz & mehr <small>HANNOVER 30.30-34.2011</small>
Bioenergie aus Holz (Halle 13, Freigelände/FG, Pavillons 32, 33, 35) Restholzverwertung und Energiegewinnung	
Sonderpräsentationen (Freigelände/FG, Pavillons 32, 33, 34, 35, Hallen 14, 15, 16, 17) Forst · Forschung und Lehre · VDMA-Aktionsforum „vector“ · VDMA-Forum „Karriere mit Holz“ · „Wonders In Wood“ · BHKH-Handwerkertreff für Tischler und Schreiner, BHKH „Die gute Form“ · Internationale Verbände	





Buchen Sie Erfolg

Entscheiden Sie sich für einen auf Ihre Anforderungen zugeschnittenen Messeauftritt und profitieren Sie von den Frühbucherpreisen.

1. Standfläche ohne Standbau, Einjahresvertrag 2011

Halle

Frühbucherpreis bei Eingang der Anmeldung bis zum 31.05.2010.

Freigelände + Pavillons

Frühbucherpreis bei Eingang der Anmeldung bis zum 31.05.2010, Staffelpreise nach Quadratmetern.

2. Standfläche ohne Standbau, Mehrjahresvertrag 2011 – 2013

Halle

Frühbucherpreis bei Eingang der Anmeldung bis zum 31.05.2010.

Freigelände + Pavillons

Frühbucherpreis bei Eingang der Anmeldung bis zum 31.05.2010, Staffelpreise nach Quadratmetern.

3. Fair-Package – Standfläche mit Standbau und Services

Die LIGNA HANNOVER Services

Mit unseren umfangreichen Leistungspaketen nutzen Sie zielgenaue Marketingtools, die bei geringem finanziellen Aufwand für viel Aufmerksamkeit sorgen. Nutzen Sie unseren Service und zeigen Sie, wie innovativ und zukunftsweisend Ihre Initiativen und Services für die Industrieunternehmen sind – unter www.service.messe.de finden sie alles, was Ihre Messeteilnahme noch einfacher und effektiver macht.

Veranstalter



Deutsche Messe

Hannover · Germany

Deutsche Messe
Messegelände
30521 Hannover
Germany
Tel. +49 511 89-0
Fax +49 511 89-32626
ligna@messe.de
ligna.de



Holzbearbeitungsmaschinen
Lyoner Strasse 18
60528 Frankfurt a.M.
Tel. +49 69 6603-1340
Fax +49 69 6603-1621
vdma.org/holz

Ansprechpartner in Hannover

Figen Günay
Projekt Managerin
Tel. +49 511 89-32126
Fax +49 511 89-31263
figen.guenay@messe.de

Stefanie Franck
Projektassistentin
Tel. +49 511 89-31113
Fax +49 511 89-31263
stefanie.franck@messe.de

Ansprechpartner in Frankfurt

Dominik Wolfschütz
Tel. +49 69 6603-1819
Fax +49 69 6603-2819
dominik.wolfschuetz@vdma.org

Auch in Ihrer Nähe ist ein Ansprechpartner, der Ihre Sprache spricht. Wenden Sie sich einfach an die Vertretung der Deutschen Messe in Ihrem Land. Die Adressen finden Sie unter: messe.de