

# Sicherheit auf einen Klick!

Mit der Internetwache der Brandenburger Polizei näher am Bürger





Polizei Brandenburg [www.polizei.brandenburg.de]

**Bürger & Staat**    **Leben & Arbeiten**    **Wirtschaft**    **Kultur & Freizeit**    **Wissen**

brandenburg.de ▶ Landesregierung ▶ Innenministerium

Polizei Brandenburg

- Fahndung
- Adressen
- Presse
- Prävention
- Nachwuchswerbung
- Polizeiensemble
- Links

**info**

Suche

Kontakt

Impressum

Datenschutzerklärung

**Herbstgefahren im Verkehr**

**11.10.2002 Nasses Laub macht Straßen zu gefährlichen Rutschbahnen**

Der Herbst hat für Autofahrer gefährliche Tücken. Nicht nur Regen und schlechte Sicht erfordern erhöhte Aufmerksamkeit am Steuer. Auch das heruntergefallene Laub der Bäume stellt eine oft unterschätzte Gefahr dar. Wenn Blätter mit Nässe die Fahrbahn bedecken, kann die Straße schnell zur gefährlichen Rutschbahn werden. Denn beides zusammen wirkt...

[\[mehr\]](#)

**Neue Maßnahme gegen Jugendkriminalität**

**08.10.2002 Polizei und Schulen verstärken Zusammenarbeit**

Mit festen Partnerschaften tragen Polizei und Schulen in Brandenburg künftig zu einer noch wirkungsvolleren Kriminalitätsverhütung bei Kindern und Jugendlichen bei. Kern der neuartigen Kooperation sind feste gegenseitige Ansprechpartner in den Schulen und bei der Polizei, die gemeinsame Projekte auf den Weg bringen sollen, wie Innenminister Jörg... [\[mehr\]](#)

**Mehr Flexibilität für Landesbeschäftigte**

**06.10.2002 Programm ‚Sonderurlaub statt Weihnachtsgeld‘ verlängert**

Das Land verlängert das Programm ‚Sonderurlaub statt Weihnachtsgeld‘. Die Beschäftigten in Brandenburg haben damit weiter die Möglichkeit, bis zu drei Wochen unbezahlten Urlaub zu nehmen, der dann mit dem Weihnachtsgeld verrechnet wird. In den Jahren 1999 bis 2001 machten



Hochwasser

**Krisenstab**

**Schadens Erfassung/ Schadensregulierung**

24 Fotos, die einen Eindruck von den Ausmaßen des Hochwassers vermitteln, finden Sie auf unserer **Fotostrecke**

Spendenkonto der Landesregierung

Konto für alle Spender, die speziell den Opfern der Flutkatastrophe in Brandenburg helfen wollen



The screenshot shows a web interface for the Brandenburg Police's 'Internetwache'. At the top left is the 'LAND BRANDENBURG' logo. The main header reads 'Willkommen in der Internetwache' above a photo of a smiling female police officer. Below the photo is the question 'Was können wir für Sie tun?'. A central warning box states: 'Achtung: In dringenden Fällen wählen Sie bitte den polizeilichen Notruf 110'. On the left, a vertical menu lists options: 'Ich suche Informationen...', '...über die Polizei', '...zur Prävention', '...zur Kriminalitätslage', '...zur Verkehrsunfalllage', and 'Sonstige'. On the right, a vertical list of red buttons includes: 'Ich suche Rat/brauche Hilfe', 'Ich möchte...', '...einen Hinweis geben', '...Anzeige erstatten', '...eine Versammlung anmelden', '...Antrag stellen', '...mich beschweren', and '...mich bewerben'. At the bottom, three buttons are visible: 'Aktuelle Fahndungen', 'Aktuelle Verkehrslage', and 'Rückmeldung zu dieser Seite'.



- Konsequente Ausrichtung an den Bedürfnissen der Anwender
  - Bürger und Wirtschaft
  - Sachbearbeiter und Redakteure
- Verbesserung der Integration mit polizeilichen Fachanwendungen
- Steigerung von Effektivität und Effizienz der polizeilichen Arbeit



LAND  
BRANDENBURG



**POLIZEI**  
**Brandenburg**

**In dringenden Fällen  
nutzen Sie bitte  
den Notruf 110  
oder das  
Notfall-Fax!**



---

**Informationen**

[Über die Polizei](#)  
[zur Prävention](#)  
[zur Kriminalitätslage](#)  
[zur Verkehrsunfalllage](#)  
[zu aktuellen Fahndungen](#)  
[zu Lebenslagen](#)  
[zum Verkehrswarndienst](#)  
[zu Wetterwarnungen](#)  
[zu Waldbrandwarnstufen](#)  
[zu Medien/Presse](#)  
[Links](#)

**Willkommen in der Internetwache**




Willkommen

**Online-Service**

[eine Anzeige erstatten](#)  
[Wirtschaftskriminalität/  
Korruption melden](#)  
[einen Hinweis geben](#)  
[eine Versammlung  
anmelden](#)  
[mich bedanken/mich  
beschweren](#)  
[Kontakt mit der Polizei  
aufnehmen](#)  
[mich bewerben](#)  
[andere Internetwachen](#)

---

**Polizei im Fokus**

[Landeskriminalamt](#)  
[Polizeipräsidium Frankfurt](#)  
[Polizeipräsidium Potsdam](#)  
[Fachhochschule Polizei](#)  
[Landeseinsatzeinheit](#)  
[Zentraldienst der Polizei](#)  
  
[Zentrale Bußgeldstelle](#)  
[Kampfmittelbeseitigung](#)  
[Wasserschutzpolizei](#)  
[Landespolizeiorchester](#)

**Kinder vor Gewalt schützen**

Im Allgemeinen wird unter Kindesmisshandlung die psychische und physische Schädigung von Kindern oder Jugendlichen durch Eltern, Erziehungsberechtigte und andere nahe stehende Personen wie Nachbarn oder Verwandte verstanden. Kindesmisshandlung kommt zum Vorschein, wenn Kinder durch Strafen, Klapsen, Überforderung oder Liebesentzug geschädigt werden. Sie ereignen sich überwiegend innerhalb der Familie oder der Lebensgemeinschaft, aber auch in Kindergärten, Schulen und ähnlichen Einrichtungen.



[\[Zur gesamten Meldung\]](#)

**Login**

Benutzername:

Passwort:

Anmelden

[Registrieren](#)  
[Passwort vergessen?](#)

---

**Polizei Regional**

PLZ

Revierpolizisten

Suche

**Schützen Sie sich vor der dreisten Tour der Daten-Klauer**

**Online-Banking** boomt. Mittlerweile nutzt fast jeder dritte Deutsche die Möglichkeit zum virtuellen Bankbesuch.



Die bequeme Art, Bankgeschäfte abzuwickeln, überzeugt viele Kunden. Rund um die Uhr – von Zuhause oder unterwegs. Die Vorteile liegen auf der Hand: Neben der Flexibilität ist es



**KINDERWACHE**

ONLINE

OFFLINE

## Die Internetwache der Polizei des Landes Brandenburg

### Information / Service

- **Regionale Polizeiiinformationen**
- **Lebenslagenkonzept**
- Angebot in polnischer Sprache
- Pressemeldungen
- Zu Ihrer Information
- Zu Ihrer Sicherheit
- Unwetter-, Waldbrand und **Verkehrswarndienst**
- Mandanten der Behörden und Einrichtungen
- Bereitstellung **RSS-Newsfeed**

Ausbaustufen  
Information

Tagesaktuelle  
Redaktion

Landes-  
webredaktion

Pressestellen  
PB, PE, SB

### Interaktion

- **Strafanzeige**
- Hinweis
- Kontaktwunsch
- Versammlungsanmeldung
- Lob und Beschwerde
- Wirtschaftskriminalität & Korruption

ComVor  
eKoBS

- **Anhörbogen**
- Fahrerermittlung

Sc-Owi

- **Multimediaangebot für Kinder**

Kinderwache

Praxisbetrieb  
Interaktion

Ausbaustufen  
Interaktion

Sachbearbeiter  
PB, PE, SB

Projekt  
Internetwache



LAND  
BRANDENBURG



**POLIZEI**  
**Brandenburg**

In dringenden Fällen  
nutzen Sie bitte  
den Notruf 110  
oder das  
Notfall-Fax!



---

Informationen

- [über die Polizei](#)
- [zur Prävention](#)
- [zur Kriminalitätslage](#)
- [zur Verkehrsunfalllage](#)
- [zu aktuellen Fahndungen](#)
- [zu Lebenslagen](#)
- [zum Verkehrswarndienst](#)
- [zu Wetterwarnungen](#)
- [zu Waldbrandwarnstufen](#)
- [zu Medien/Presse](#)
- [Links](#)

Willkommen in der Internetwache



Willkommen



Online-Service

- [eine Anzeige erstatten](#)
- [Wirtschaftskriminalität/  
Korruption melden](#)
- [einen Hinweis geben](#)
- [eine Versammlung  
anmelden](#)
- [mich bedanken/mich  
beschweren](#)
- [Kontakt mit der Polizei  
aufnehmen](#)
- [mich bewerben](#)
- [andere Internetwachen](#)

---

Polizei im Fokus

- [Landeskriminalamt](#)
- [Polizeipräsidium Frankfurt](#)
- [Polizeipräsidium Potsdam](#)
- [Fachhochschule Polizei](#)
- [Landeseinsatzeinheit](#)
- [Zentraldienst der Polizei](#)
- [Zentrale Bußgeldstelle](#)
- [Kampfmittelbeseitigung](#)
- [Wasserschutzpolizei](#)
- [Landespolizeiorchester](#)

Kinder vor Gewalt schützen

Im Allgemeinen wird unter Kindesmisshandlung die psychische und physische Schädigung von Kindern oder Jugendlichen durch Eltern, Erziehungsberechtigte und andere nahe stehende Personen wie Nachbarn oder Verwandte verstanden.

Kindesmisshandlung kommt zum Vorschein, wenn Kinder durch Strafen, Klapse, Überforderung oder Liebesentzug geschädigt werden. Sie ereignen sich überwiegend innerhalb der Familie oder der Lebensgemeinschaft, aber auch in Kindergärten, Schulen und ähnlichen Einrichtungen.



[Zur gesamten Meldung]

Login

Benutzername:

Passwort:

Anmelden

[Registrieren](#)  
[Passwort vergessen?](#)

---

Polizei Regional

PLZ

Revierpolizisten

Schützen Sie sich vor der dreisten Tour der Daten-Klauer

**Online-Banking** boomt. Mittlerweile nutzt fast jeder dritte Deutsche die Möglichkeit zum virtuellen Bankbesuch.



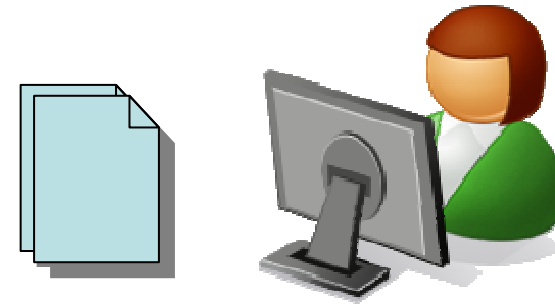
Die bequeme Art, Bankgeschäfte abzuwickeln, überzeugt viele Kunden. Rund um die Uhr – von Zuhause oder unterwegs. Die Vorteile liegen auf der Hand: Neben der Flexibilität ist es



K I N D E R R A C H E

KIDNAPING

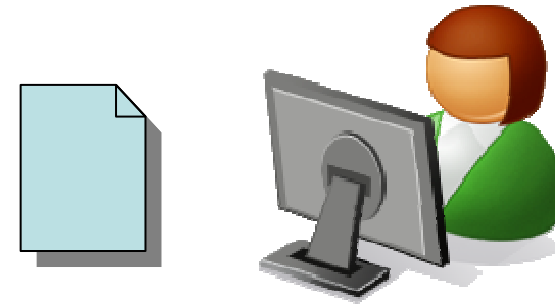
Bürger erstellt  
Strafanzeige



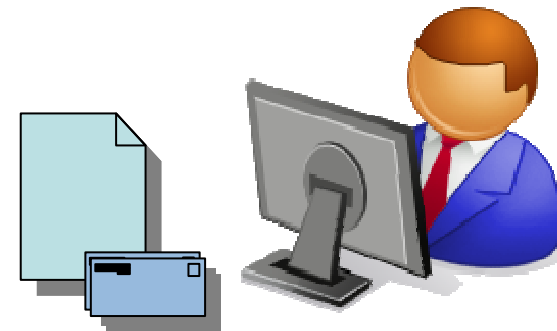
Sachbearbeiter  
empfängt Strafanzeige



Bürger empfängt  
die Nachfrage



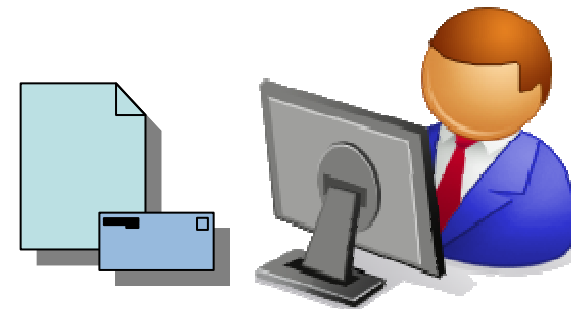
Sachbearbeiter stellt  
eine Nachfrage



Bürger beantwortet  
die Nachfrage



Sachbearbeiter  
empfängt die Antwort







## Vorteile für den Bürger

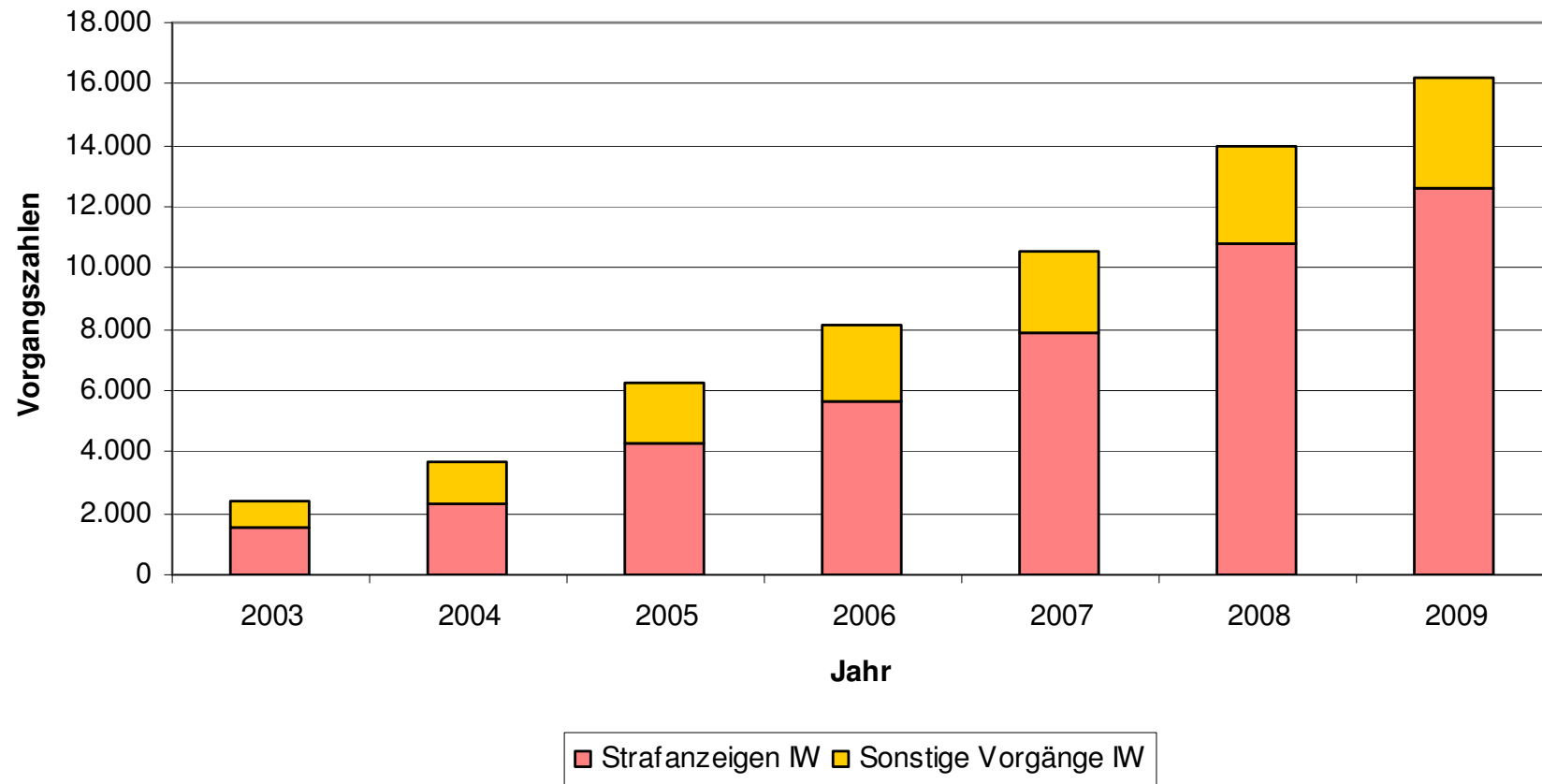
- Unabhängigkeit von „Bürodienstzeiten“
- Schnellere Erstbearbeitung und aktuelle Statusinformationen
- Elektronische und ggf. anonyme Kommunikation

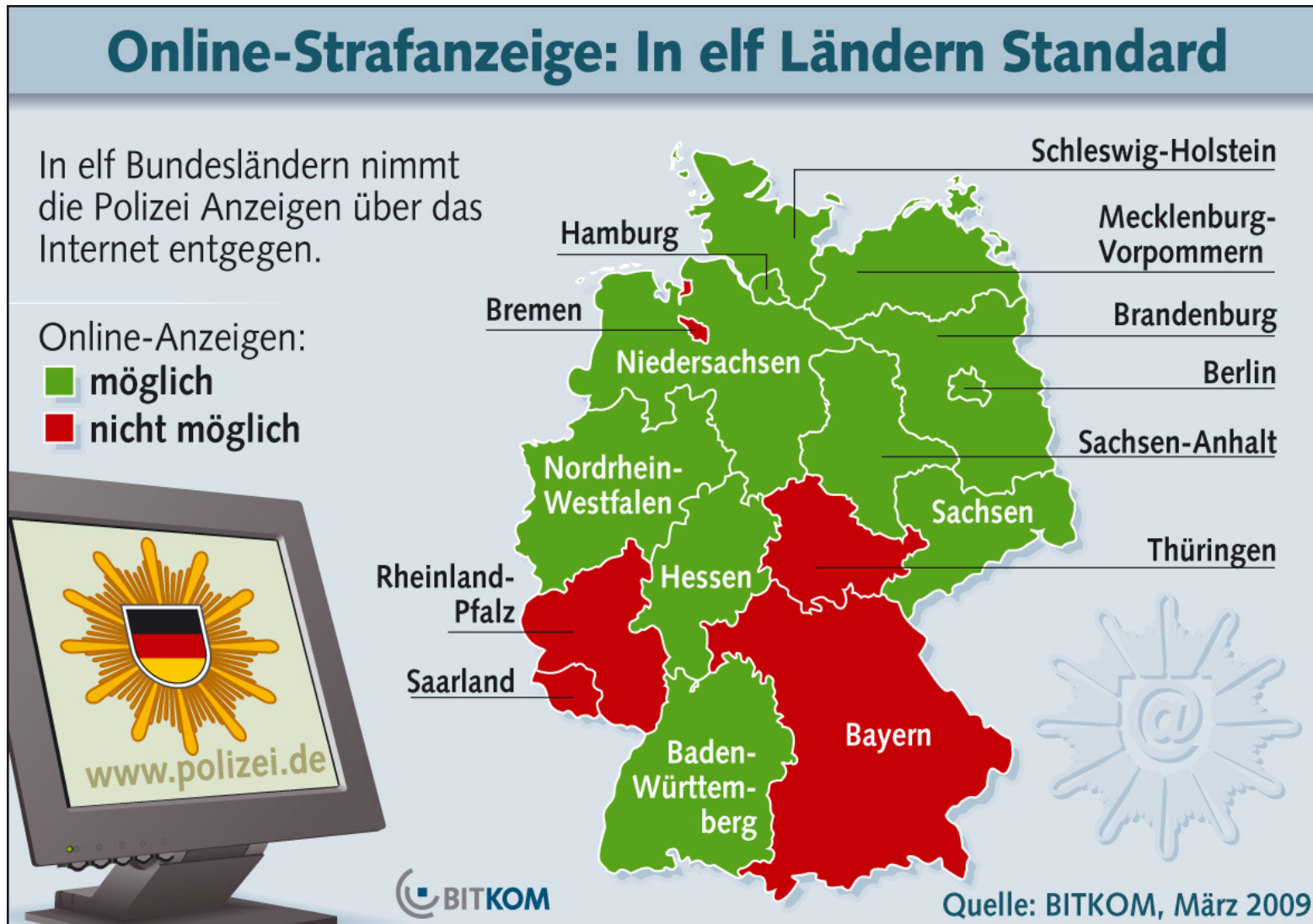


## Vorteile für die Polizei

- Verringerung von Medienbrüchen, keine Doppelerfassung
- Anfahrtswege zum Bürger werden verringert
- Einheitliche Sicht auf den Vorgangsbestand

Vorgangszahlen (Übermittlung nach ComVor)

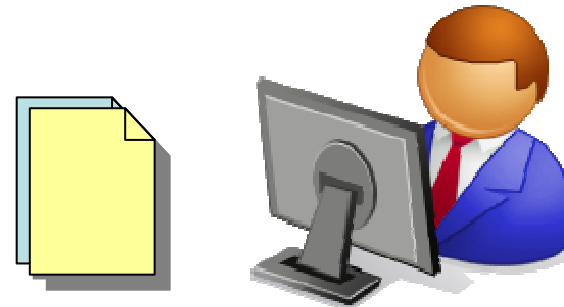




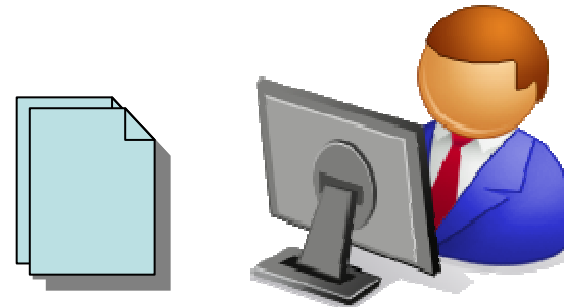
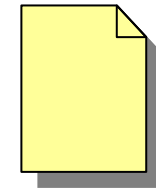
Bürger empfängt  
Vorgang per Post



Bußgeldstelle  
erzeugt den  
Vorgang



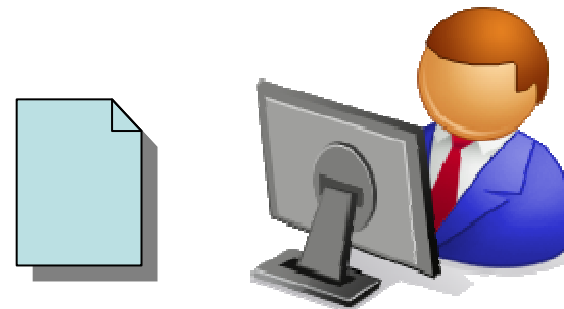
Bürger ruft  
elektronischen  
Vorgang in der  
Internetwache auf



Bürger füllt  
elektronischen  
Anhörungsbogen aus



Sachbearbeiter  
empfängt  
Anhörungsbogen





internetwachebrandenburg

owinteraktiv

[Logout](#) [owikqd2bb] [Hilfe](#)

[Deckblatt](#) [Belehrung](#) **[Anhörungsbogen](#)** [Bilder](#) [Druck/Export](#)

### Pflichtangaben zur Person

Anrede	<input type="text" value="Herr"/>	Vorname	<input type="text" value="Max"/>
Familienname	<input type="text" value="Mustermann"/>	HausNr.	<input type="text" value="1"/>
Geburtsname	<input type="text"/>	Wohnort	<input type="text" value="Musterhausen"/>
Straße	<input type="text" value="Musterstr."/>	Geburtsort	<input type="text" value="Hannover"/>
Land	<input type="text" value="Deutschland"/>		
PLZ	<input type="text" value="12345"/>		
c/o (Zusatz)	<input type="text"/>		
Geburtsdatum	<input type="text" value="03.03.1976"/>		

**Weiter >**



## Vorteile für den Bürger

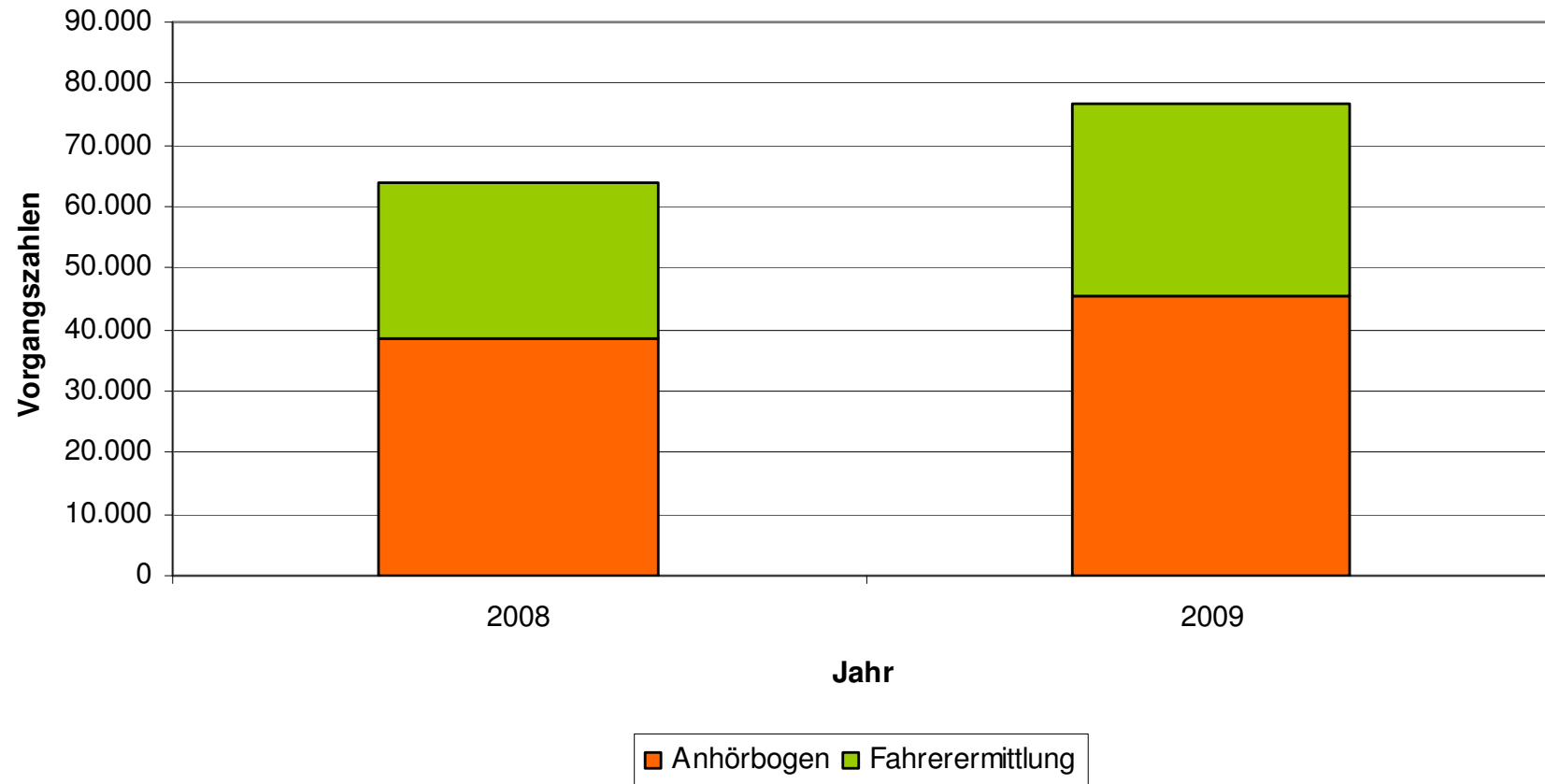
- Porto und Briefumschlag wird eingespart
- der Gang zum Briefkasten ist nicht mehr notwendig



## Vorteile für die Polizei

- Verringerung von Medienbrüchen
- Verkürzung der Bearbeitungszeit durch Verkürzung der Postlaufzeiten
- Geringere Kosten für Scannen, Drucken, Kouvertieren und für Porto

Vorgangszahlen (Übermittlung nach Sc-Ow i)





LAND  
BRANDENBURG



**POLIZEI**  
**Brandenburg**

In dringenden Fällen  
nutzen Sie bitte  
den Notruf 110  
oder das  
Notfall-Fax!



---

Informationen

- [über die Polizei](#)
- [zur Prävention](#)
- [zur Kriminalitätslage](#)
- [zur Verkehrsunfalllage](#)
- [zu aktuellen Fahndungen](#)
- [zu Lebenslagen](#)
- [zum Verkehrswarndienst](#)
- [zu Wetterwarnungen](#)
- [zu Waldbrandwarnstufen](#)
- [zu Medien/Presse](#)
- [Links](#)

Willkommen in der Internetwache



**Willkommen**



Online-Service

- [eine Anzeige erstatten](#)
- [Wirtschaftskriminalität/  
Korruption melden](#)
- [einen Hinweis geben](#)
- [eine Versammlung  
anmelden](#)
- [mich bedanken/mich  
beschweren](#)
- [Kontakt mit der Polizei  
aufnehmen](#)
- [mich bewerben](#)
- [andere Internetwachen](#)

---

Polizei im Fokus

- [Landeskriminalamt](#)
- [Polizeipräsidium Frankfurt](#)
- [Polizeipräsidium Potsdam](#)
- [Fachhochschule Polizei](#)
- [Landeseinsatzeinheit](#)
- [Zentraldienst der Polizei](#)
- [Zentrale Bußgeldstelle](#)
- [Kampfmittelbeseitigung](#)
- [Wasserschutzpolizei](#)
- [Landespolizeiorchester](#)

Kinder vor Gewalt schützen

Im Allgemeinen wird unter Kindesmisshandlung die psychische und physische Schädigung von Kindern oder Jugendlichen durch Eltern, Erziehungsberechtigte und andere nahe stehende Personen wie Nachbarn oder Verwandte verstanden. Kindesmisshandlung kommt zum Vorschein, wenn Kinder durch Strafen, Klapse, Überforderung oder Liebesentzug geschädigt werden. Sie ereignen sich überwiegend innerhalb der Familie oder der Lebensgemeinschaft, aber auch in Kindergärten, Schulen und ähnlichen Einrichtungen.



[Zur gesamten Meldung]

Login

Benutzername:

Passwort:

[Registrieren](#)  
[Passwort vergessen?](#)

---

Polizei Regional

PLZ

Revierpolizisten

Schützen Sie sich vor der dreisten Tour der Daten-Klauer

**Online-Banking** boomt. Mittlerweile nutzt fast jeder dritte Deutsche die Möglichkeit zum virtuellen Bankbesuch.



Die bequeme Art, Bankgeschäfte abzuwickeln, überzeugt viele Kunden. Rund um die Uhr – von Zuhause oder unterwegs. Die Vorteile liegen auf der Hand: Neben der Flexibilität ist es



**KINDERWACHE**



# Kinderwache – Labyrinth

**Du kommst an einen Zebrastreifen und möchtest über die Straße gehen.**

**A.** Ich schaue vorher nach links, rechts und wieder links, weil die Autos nicht immer anhalten.

**B.** Ich gehe einfach ohne mich umzuschauen rüber, denn die Autos halten immer am Zebrastreifen an.

**LEVEL 3**  
**0:10**

**ZIEL**

**START**

**NEUES SPIEL**

**WACHE** **RUNDGANG** **SCHULE** **GALERIE** **LEXIKON** **SPIELE** **BÜHNE** **POLIZEIRUF** **KÖCHEN**

**IMPRESSUM**  
**KONTAKT**



Hauptspeise



Vorspeise



Nachspeise



Die Leckersten

## Ampelkekse



**Zubereitung:**

Und so wird es gemacht: Lass dir bei schwierigen Sachen von den Großen helfen.

Rühre die Butter und den Zucker cremig und gebe dann das Eigelb und das Vanillearoma hinzu. Anschließend das Mehl und eine Prise Salz darüber sieben, die Kokosraspel zufügen und alle Zutaten gut vermischen.

Danach musst Du den Teig halbieren und Kugeln daraus formen. Diese Kugeln werden dann in Frischhaltefolie gewickelt und 30 bis

**Zutaten:** 280 g Mehl Type 405

Backzeit: ca. 10-12 Minuten

225 g Butter - weich

**Bewertung:** 140 g Zucker

100 g Kokosraspel



**BEWERTEN**














WACHE
RUNDGANG
SCHULE
GALERIE
LEXIKON
SPIELE
BÜHNE
POLIZEIRUF
KOCHEN
IMPRESSUM
KONTAKT



**Stürme und Gewitter**

Der Wetterbericht hat wieder **Stürme und Gewitter** vorhergesagt. Da diese auch für Menschen sehr gefährlich werden können sollte man folgende **Sicherheitshinweise** beachten:

**Stürme**  
Wenn man während eines Sturms unterwegs ist oder sich im Freien aufhält, sind einige Dinge zu beachten, damit man sicher durch den Sturm kommt:

- möglichst ganz schnell versuchen in ein Gebäude zu kommen und dort Unterschlupf zu bekommen
- besteht keine Möglichkeit in ein Gebäude zu kommen, sollte man sich möglichst eine Mulde oder einen Graben suchen und sich hinein legen. Das Gesicht zum Boden halten und Kopf und Nacken mit den Händen schützen
- sich von Strommasten fern halten

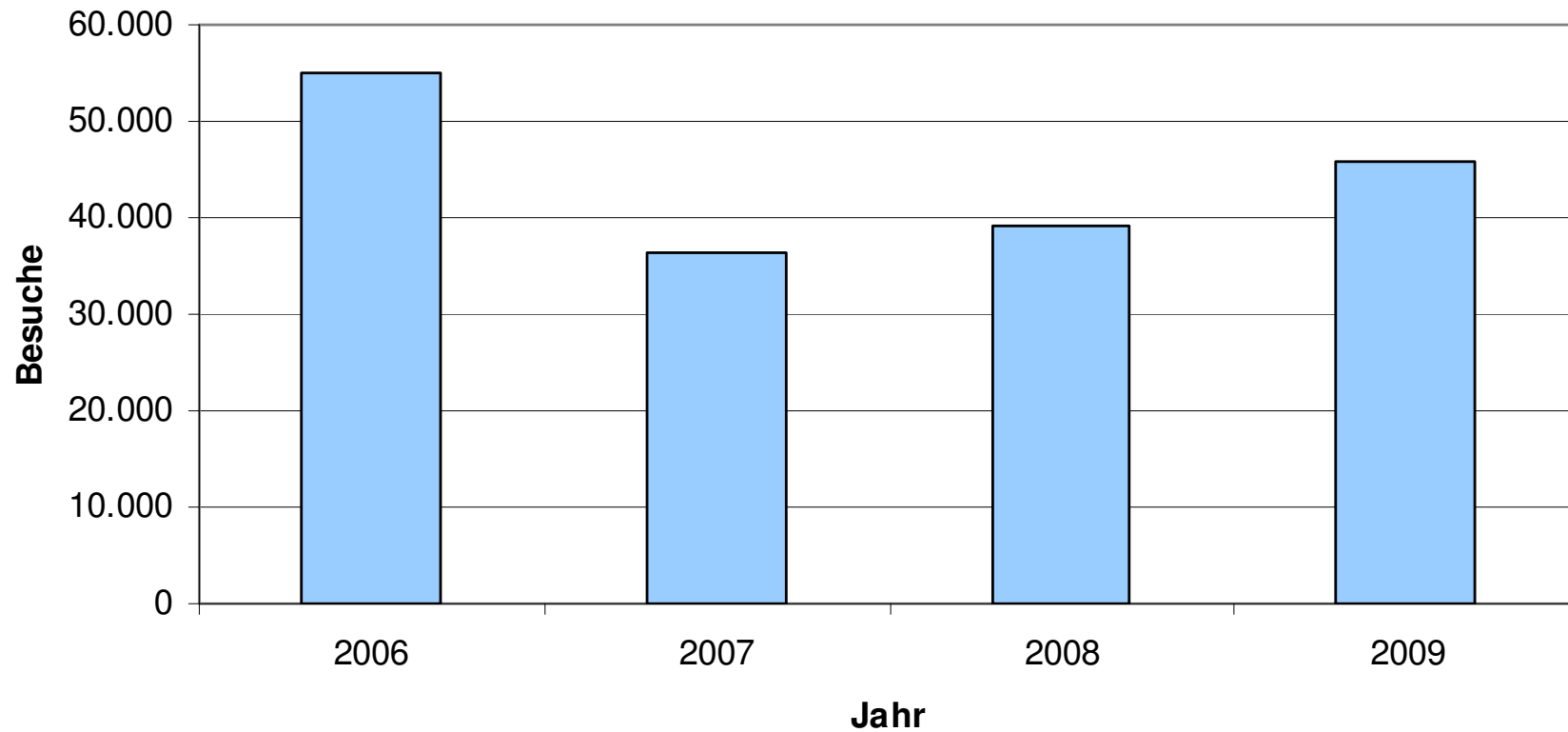
**Gewitter**

Ich lese vor!



Navigation icons: WACHE, RUNDGANG, SCHULE, GALERIE, LEXIKON, SPIELE, BÜHNE, POLIZEIRUF, KOCHEN, IMPRESSUM, KONTAKT

## Besuche Kinderwache





LAND  
BRANDENBURG



**POLIZEI**  
**Brandenburg**

In dringenden Fällen  
nutzen Sie bitte  
den Notruf 110  
oder das  
Notfall-Fax!



---

Informationen

- [über die Polizei](#)
- [zur Prävention](#)
- [zur Kriminalitätslage](#)
- [zur Verkehrsunfalllage](#)
- [zu aktuellen Fahndungen](#)
- [zu Lebenslagen](#)
- [zum Verkehrswarndienst](#)
- [zu Wetterwarnungen](#)
- [zu Waldbrandwarnstufen](#)
- [zu Medien/Presse](#)
- [Links](#)

Willkommen in der Internetwache



Willkommen



Online-Service

- [eine Anzeige erstatten](#)
- [Wirtschaftskriminalität/  
Korruption melden](#)
- [einen Hinweis geben](#)
- [eine Versammlung  
anmelden](#)
- [mich bedanken/mich  
beschweren](#)
- [Kontakt mit der Polizei  
aufnehmen](#)
- [mich bewerben](#)
- [andere Internetwachen](#)

---

Polizei im Fokus

- [Landeskriminalamt](#)
- [Polizeipräsidium Frankfurt](#)
- [Polizeipräsidium Potsdam](#)
- [Fachhochschule Polizei](#)
- [Landeseinsatzeinheit](#)
- [Zentraldienst der Polizei](#)
- [Zentrale Bußgeldstelle](#)
- [Kampfmittelbeseitigung](#)
- [Wasserschutzpolizei](#)
- [Landespolizeiorchester](#)

Kinder vor Gewalt schützen

Im Allgemeinen wird unter Kindesmisshandlung die psychische und physische Schädigung von Kindern oder Jugendlichen durch Eltern, Erziehungsberechtigte und andere nahe stehende Personen wie Nachbarn oder Verwandte verstanden.

Kindesmisshandlung kommt zum Vorschein, wenn Kinder durch Strafen, Klapse, Überforderung oder Liebesentzug geschädigt werden. Sie ereignen sich überwiegend innerhalb der Familie oder der Lebensgemeinschaft, aber auch in Kindergärten, Schulen und ähnlichen Einrichtungen.



[\[Zur gesamten Meldung\]](#)

Login

Benutzername:

Passwort:

[Registrieren](#)  
[Passwort vergessen?](#)

---

Polizei Regional

PLZ

Revierpolizisten

Schützen Sie sich vor der dreisten Tour der Daten-Klauer

**Online-Banking** boomt. Mittlerweile nutzt fast jeder dritte Deutsche die Möglichkeit zum virtuellen Bankbesuch.



Die bequeme Art, Bankgeschäfte abzuwickeln, überzeugt viele Kunden. Rund um die Uhr – von Zuhause oder unterwegs. Die Vorteile liegen auf der Hand: Neben der Flexibilität ist es



K I N D E R   A C H E

POLIZEI

[zur Prävention](#)  
[zur Kriminalitätslage](#)  
[zur Verkehrsunfalllage](#)  
[zu aktuellen Fahndungen](#)  
[zu Lebenslagen](#)  
[zum Verkehrswarndienst](#)  
[zu Wetterwarnungen](#)  
[zu Waldbrandwarnstufen](#)  
[zu Medien/Presse](#)  
[Links](#)

**Polizei im Fokus**

[Landeskriminalamt](#)  
[Polizeipräsidium Frankfurt](#)  
[Polizeipräsidium Potsdam](#)  
[Fachhochschule Polizei](#)  
[Landeseinsatzeinheit](#)  
[Zentraldienst der Polizei](#)

[Zentrale Bußgeldstelle](#)  
[Kampfmittelbeseitigung](#)  
[Wasserschutzpolizei](#)  
[Landespolizeiorchester](#)

**Polizei Regional**

PLZ

Revierpolizisten

Suche

**Suche**

Suchwort

Karte Satellit Hybrid



14467-Potsdam, Henning-von-Tresckow-Straße 9-13

Henning-von-Tresckow-Straße 9-13  
14467 Potsdam

---

Polizeikommissarin Frau Stephanie Schulze

**Zuständigkeit:**  
Bornstedter Feld, Jägervorstadt,  
Brandenburger Vorstadt



Montag - Freitag  
12 - 14 Uhr oder nach Vereinbarung in der  
Polizeiwache Potsdam-Mitte  
Tel: 0331/ 5508-2632 od. 2630  
Fax: 0331/ 5508-2609

[Korruption melden](#)  
[einen Hinweis geben](#)  
[eine Versammlung anmelden](#)  
[mich bedanken/mich beschweren](#)  
[Kontakt mit der Polizei aufnehmen](#)  
[mich bewerben](#)  
[andere Internetwachen](#)

**Login**

Benutzername:

Passwort:

Anmelden

[Registrieren](#)  
[Passwort vergessen?](#)



**KINDERWACHE**

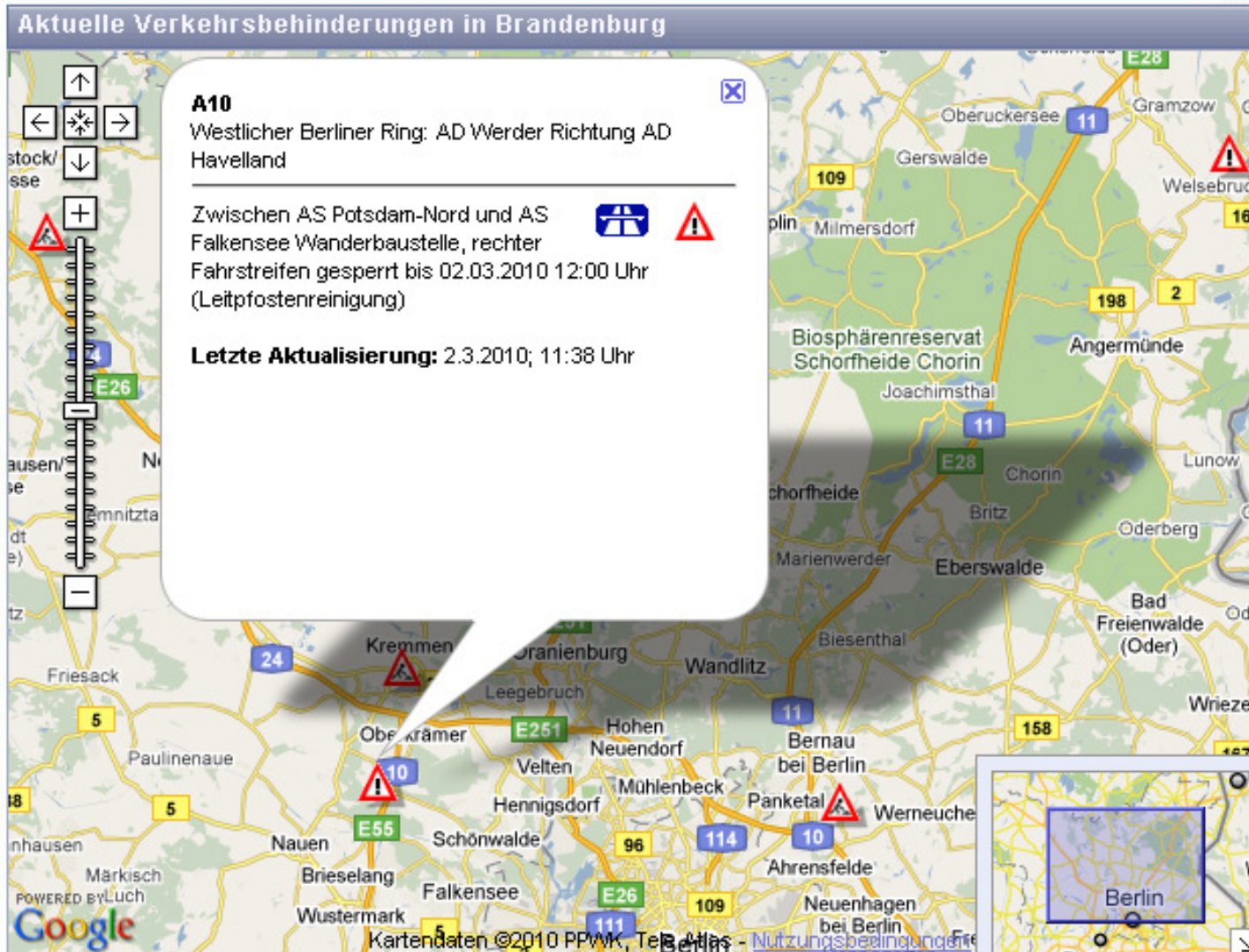
ONLINE OFFLINE

**Republik Polen**



Einreise in die Republik Polen

**Aktuelle Verkehrsbehinderungen in Brandenburg**



**A10**

Westlicher Berliner Ring: AD Werder Richtung AD Havelland

---

Zwischen AS Potsdam-Nord und AS Falkensee Wanderbaustelle, rechter Fahrstreifen gesperrt bis 02.03.2010 12:00 Uhr (Leitpfostenreinigung)

**Letzte Aktualisierung:** 2.3.2010; 11:38 Uhr

The map displays various road types and markers, including green E roads (E26, E28, E55, E251), blue A roads (A10, A11, A13), and yellow B roads (B2, B5, B10, B11, B14, B15, B16, B18, B24, B96, B109, B111, B114, B158, B166). Red warning triangles indicate traffic restrictions, and blue icons represent construction sites. The map is powered by Google and includes a small inset map of Berlin in the bottom right corner.

## Ich suche Hilfe zum Thema

[KFZ-Diebstahl](#)  
[Diebstahl von Fahrrad oder anderen Gegenständen](#)  
[Verlust von EC- oder Kreditkarte](#)  
[Betrug bei Onlineauktionen](#)  
[Betrug im Internet](#)  
[Einbruch in Wohnung](#)  
[Korruptionskriminalität](#)  
[Wirtschaftskriminalität](#)  
[Schiffsunfall](#)  
[Verkehrsunfall](#)

## Ich suche Hilfe zum Thema

[Kinderpornografie](#)  
[Vermisste Person](#)  
[Opfer eines Überfalls](#)  
[Bedrohung, Beleidigung, Belästigung](#)  
[Ruhestörung melden](#)  
[Führerscheinabgabe](#)  
[Waffenrecht](#)  
[polizeiliches Führungszeugnis](#)

## [Internetwache](#) > [Lebenslagen](#) > [Ruhestörung melden](#)

### Was wir für Sie tun können

Eine Ruhestörung stellt eine Ordnungswidrigkeit nach dem Immissionsschutzgesetz oder dem Ordnungswidrigkeitengesetz dar. Die Polizei wird hier im Rahmen ihrer Eilzuständigkeit nur tätig, wenn die formell zuständige Behörde, wie z.B. das Ordnungsamt, nicht erreichbar ist (Nachtzeit/Wochenende). Die Tätigkeit der Polizei wird sich in diesen Fällen zumeist darauf beschränken, Ruhe und Ordnung wieder herzustellen, soweit keine Ausnahmegenehmigung des Ordnungsamtes vorliegt.



#### **Online-Service:**

[Formular: Ich möchte eine Anzeige erstatten](#)

 [Artikel drucken](#)

### Woran Sie denken sollten

Wird die Ruhestörung durch einen Nachbarn verursacht, versuchen Sie bitte - soweit es Ihnen sinnvoll erscheint - zunächst mit ihm zu reden. Sollte es sich um eine wiederholte Ruhestörung handeln, ist es ratsam, Ihren Vermieter und/oder das Ordnungsamt zu konsultieren. Notieren Sie sich den Verursacher, das jeweilige Datum, Uhrzeit, Dauer und Art der Ruhestörung (z.B. laute Musik). Benennen Sie gegebenenfalls Zeugen, z.B. weitere Nachbarn.

 [Artikel drucken](#)



### Bürgertelefon

0700\* 3333 0331  
Polizeipräsidium Potsdam

0700\* 3333 0335  
Polizeipräsidium Frankfurt

[Kosten](#)

### Informationen

- [Über die Polizei](#)
- [zur Prävention](#)
- [zur Kriminalitätslage](#)
- [zur Verkehrsunfalllage](#)
- [zu aktuellen Fahndungen](#)
- [zu Lebenslagen](#)
- [zum Verkehrswarndienst](#)
- [zu Wetterwarnungen](#)
- [zu Waldbrandwarnstufen](#)
- [zu Medien/Presse](#)
- [Links](#)

### Polizei im Fokus

- [Landeskriminalamt](#)
- [Polizeipräsidium Frankfurt](#)
- [Polizeipräsidium Potsdam](#)
- [Fachhochschule Polizei](#)
- [Landeseinsatzinheit](#)
- [Zentraldienst der Polizei](#)
- 
- [Zentrale Bußgeldstelle](#)
- [Kampfmittelbeseitigung](#)
- [Wasserschutzpolizei](#)

### RSS-Feeds der Internetwache auf einen Blick

**Überregionale Informationen**  
[Land Brandenburg](#)  
[Fahndungen des LKA Brandenburg](#)

**Regionale Informationen der Schutzbereiche des PP Potsdam**  
[Schutzbereich Prignitz](#)  
[Schutzbereich Ostprignitz-Ruppin](#)  
[Schutzbereich Oberhavel](#)  
[Schutzbereich Havelland](#)  
[Schutzbereich Brandenburg](#)  
[Schutzbereich Potsdam](#)  
[Schutzbereich Teltow-Fläming](#)  
[Schutzbereich Elbe-Elster](#)

**Regionale Informationen der Schutzbereiche des PP Frankfurt (Oder)**  
[Schutzbereich Uckermark](#)  
[Schutzbereich Barnim](#)  
[Schutzbereich Märkisch-Oderland](#)  
[Schutzbereich Oder-Spree/Frankfurt](#)  
[Schutzbereich Dahme-Spreewald](#)  
[Schutzbereich Cottbus/Spree-Neiße](#)  
[Schutzbereich Oberspreewald-Lausitz](#)

**RSS-Angebote anderer Länderpolizeien:**  
[Pressemeldungen der Berliner Polizei](#)

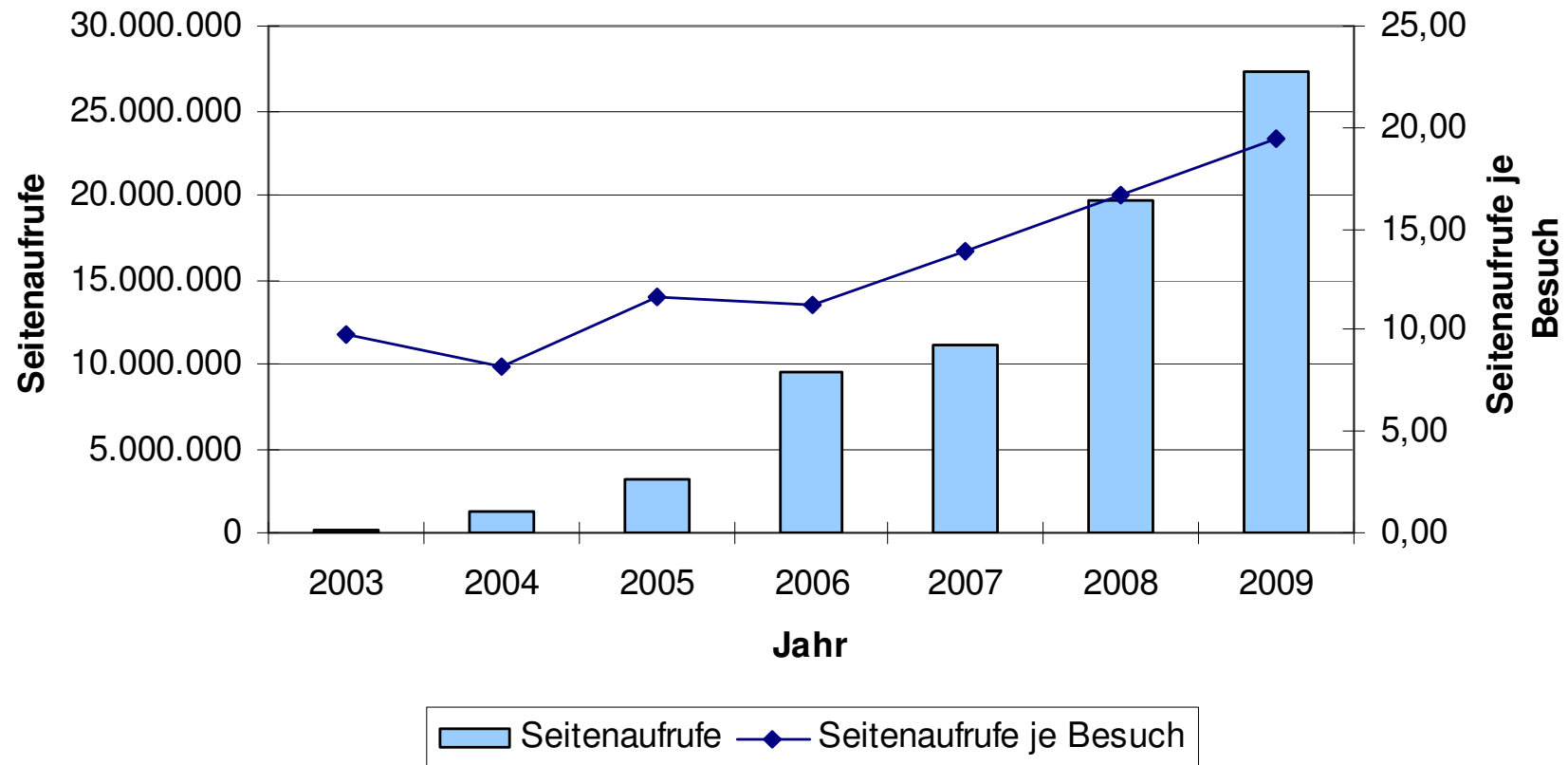


Benutzername:

Passwort:

[Registrieren](#)  
[Passwort vergessen?](#)

## Seitenaufrufe



# Sie haben noch Fragen?

[www.polizei.brandenburg.de](http://www.polizei.brandenburg.de)



Wir freuen uns auf Ihren Besuch in **Halle 9, Stand B.39**