

# Bürger-Service-Portal

CeBIT, 04.03.2010

**Hans-Peter Mayer**

**Leiter Marketing/Vertriebskoordination**

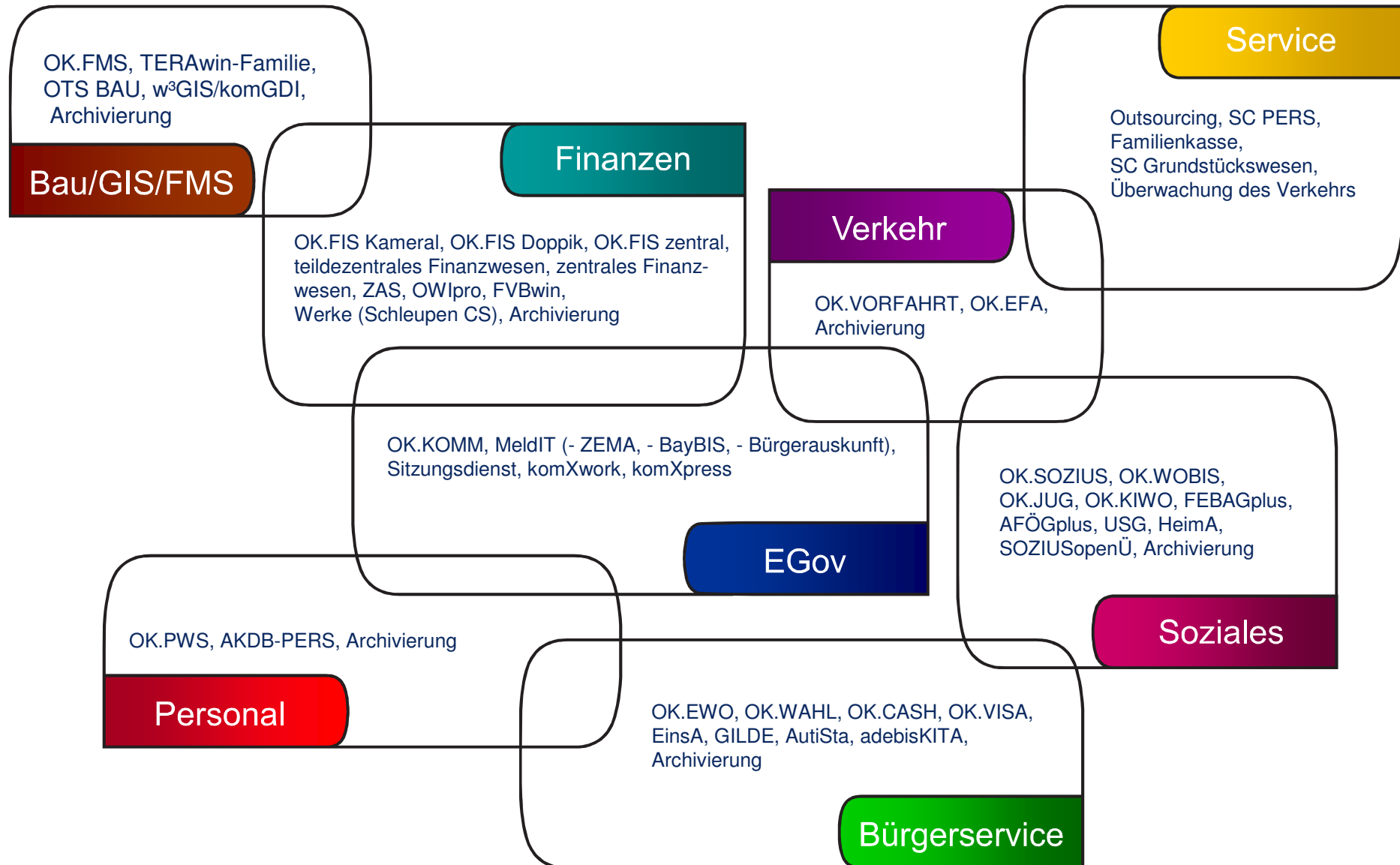
## Kurzportrait der AKDB

- ▶ **Die AKDB**  
versteht sich als langfristiger, strategischer Partner für Kommunen bei der Entwicklung und Pflege kommunaler Software und beim Angebot von Dienstleistungen.
- ▶ **Wir entwickeln Produkte für alle Bereiche der kommunalen Verwaltung (mit Schwerpunkt in Bayern) und vertreiben zusätzlich Software verschiedener Partnerfirmen.**
- ▶ **Zu unseren insgesamt ca. 4500 Kunden zählen überwiegend Landratsämter, Städte, Märkte und Gemeinden.**

# 835 Mitarbeiter/innen im Unternehmensverbund



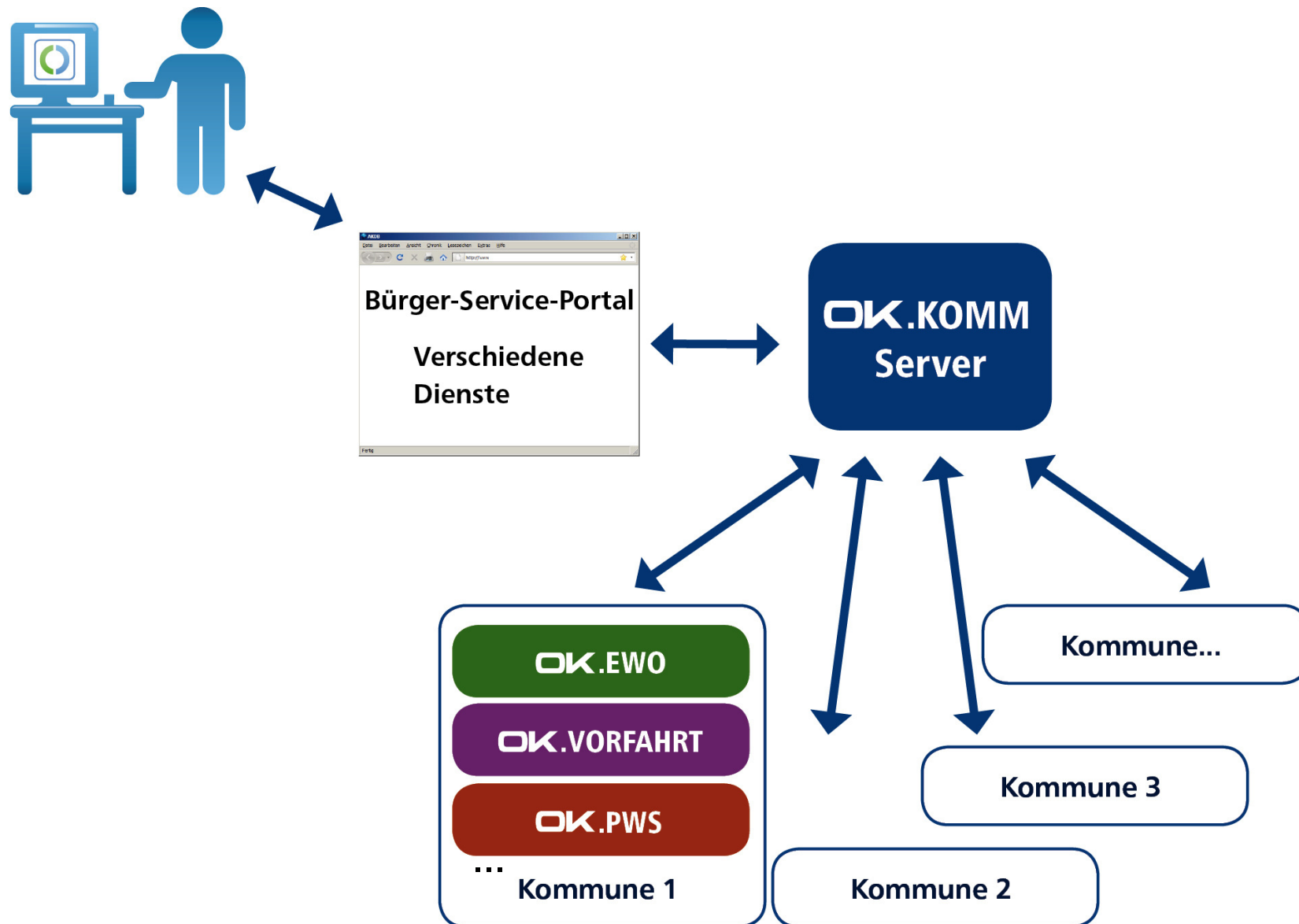
# Die OK.Produktfamilie



## Was ist das Bürger-Service-Portal ?

- ▶ **Integrationsplattform der AKDB für Bürger-Online Services zur Bündelung von Diensten aus unterschiedlichen Verwaltungsbereichen**
  - Bietet Flexibilität und Modularität
  - Unterstützt Mandantenfähigkeit
  - Bietet verschiedene Basisdienste an
  - Bietet eine Vielzahl von fachlichen Diensten an.
  - Bietet sichere Authentifizierung mit dem neuen Personalausweis (nPA)

# So funktioniert das Bürger-Service-Portal



## Voraussetzungen beim Bürger

### ▶ Kartenleser

Für die Nutzung des neuen Personalausweises wird ein kontaktloser Kartenleser benötigt, der der Technischen Richtlinie TR-03119 des BSI entspricht. Diese Richtlinie finden Sie auf den Seiten des BSI.

### ▶ Bürgerclient

Software zur Nutzung des neuen Personalausweises

### ▶ Der neue Personalausweis

- ▶ Träger eines elektronischen Identitätsnachweises (elektronische Identität [eID])
- ▶ Träger einer optionalen qualifizierten elektronischen Signatur für die Nutzung von E-Government und E-Business (QES)
- ▶ Biometriegestütztes, elektronisches Personaldokument (hoheitliche Funktion)

# Zentraler Anwendungstest – Beitrag der AKDB

## ▶ **Bürger-Service-Portal**

Für den Start des Anwendungstests wurde in 10/2009 die Entwicklung des Bürger-Service-Portals initiiert mit folgenden Basisfunktionen bereitgestellt:

- Benutzeranmeldung
- Mandantenverwaltung
- Postkorb
- Nutzung der Möglichkeiten des nPA
- Integration von CMS-Systemen

## ▶ **Zusätzlich wurden folgende Fachdienste integriert:**

- Melderechtliche Vorgänge
- Kfz-Dienste (Neuzulassung, Ummeldung, ....)

## Was bietet das Bürger-Service-Portal ?

### ▶ Fachliche Dienste im Bereich Meldewesen

- Beispiel: Antrag auf Erteilung eines Wahlscheines

### ▶ Fachliche Dienste im Bereich Personalwirtschaft

- Beispiel: Zentrale Stellenbörse öffentlicher Dienst

### ▶ Fachliche Dienste im Bereich Verkehrswesen

- Beispiel: Internetgeschäftsvorfälle (IGV) OK.VORFAHRT mit Terminverwaltung

### ▶ Weitere Dienste sind geplant

- Finanzwesen
- Bau-/ Grundstückswesen
- Sozialwesen...

# Beispiel: Internetgeschäftsvorfälle im Verkehrswesen

## Bürger-Service-Portal

Händler /  
Bürger

**authenti-  
fiziert sich**



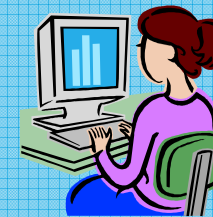
Datenerfassung  
 Kennzeichen reservieren  
 online Termin,  
 Art der Zustellung der  
 Dokumente vereinbaren

Dokumente  
 Schilder werden per  
 sicheren Botendienst überbracht

Kfz-Zulassung/  
 Fahrerlaubnisbehörde



Daten kontrollieren  
 Vorgang bearbeiten  
 Dokumente  
 erzeugen



## Nutzen für Bürger und Wirtschaft

- ▶ **Sichere Online-Authentifizierung mit dem elektronischen Identitätsnachweis**
- ▶ **Einfache und benutzerfreundliche Online-Erfassung von Anträgen**
- ▶ **Bürgerdienste können zu jedem gewünschten Zeitpunkt genutzt werden, unabhängig von Öffnungszeiten**
- ▶ **Die Bürger müssen sich keine Gedanken über die Zuständigkeiten in der Verwaltung machen**
- ▶ **Vereinbarung eines Wunschtermins bzw. die Art der Zustellung der Dokumente**
- ▶ **keine bzw. weniger Wartezeit in der Behörde**
- ▶ **Integrationsmöglichkeit in Portale**
- ▶ **Durch Einlesen der Personen-/Adressdaten vom neuem Personalausweis Vermeidung von Tippfehlern**

## Nutzen für die Behörde

- ▶ **Bearbeitung durch Assistenten, ohne Medienbruch, womit eine spürbare Arbeitserleichterung eintritt**
- ▶ **Vermeidung von Erfassungsfehlern durch das Einlesen der Daten vom neuen Personalausweis**
- ▶ **Entlastung der Sachbearbeiter von Routinearbeiten**
- ▶ **Bürgerfreundliche Verwaltung:  
Neben der persönlichen Kontaktaufnahme mit der Verwaltung wird den Bürgern die Möglichkeit geboten, zusätzlich oder alternativ Online-Dienste zu nutzen**
- ▶ **Wahlweise Möglichkeiten für die Bezahlung von Gebühren (ePayment, Überweisung, Lastschrift)**

Start

Postkorb

Gesamtauskunft

KFZ-Dienste

AKDB

[Zum Bürger-Service-Portal der AKDB >>](#)

## Herzlich Willkommen im Verwaltungsportal!

Die AKDB und LivingData bieten interaktive Vorgänge für die Verwaltung.

Bürger, Gewerbe und andere Behörden können Online ohne Öffnungszeiten Kontakt mit der Verwaltung aufnehmen. Anträge können so rund um die Uhr abgegeben werden.

Für die Mitarbeiter der Verwaltung bedeutet dies enorme Arbeitserleichterung und eine moderne Form der Bürgernähe.

Das Portal für Ihre Gemeinde-, Markt- oder Stadtverwaltung.

Für die Verwaltung steht ein **CMS** zur Verfügung - ebenso kann das Verwaltungsportal in jeden beliebigen Webaufritt integriert werden.

**Intelligente Formulare** ermöglichen eine medienbruchfreie Abwicklung der Abläufe. Das **EWO-Portal** bietet Integration und Kommunikation zu den Verfahren der AKDB.



Arbeitserleichterung für Verwaltungsmitarbeiter und Bürger.

eGovernment - sinnvoll eingesetzt.

Start

Postkorb

**Gesamtauskunft**

KFZ-Dienste

AKDB

[Zum Bürger-Service-Portal  
der AKDB >>](#)

## Gesamtauskunft



Fordern Sie hier Ihre Gesamtauskunft an!

Anfordern



[Kontakt](#) [Impressum](#)

1

Angaben über  
Betreiber

2

Auswahl der  
Daten

3

Anmelden

**akdb**



## Auswahl der Daten

Welche Daten sollen ausgelesen und übertragen werden?

- Dokumententyp
- Ausgebender Staat
- Ablaufdatum
- Vornamen
- Familiennamen
- Ordensname/Künstlername
- Doktorgrad
- Geburtsdatum
- Geburtsort
- Nationalität
- Geschlecht
- Optionale Daten lesend



1

Angaben über  
Betreiber

2

Auswahl der  
Daten

3

Anmelden

**akDB**



## Anmelden

Bitte melden Sie sich an. Die folgende Daten werden dabei übertragen:

- ✓ Dokumententyp
- ✓ Ausgebender Staat
- ✓ Ablaufdatum
- ✓ Vornamen
- ✓ Familiennamen
- ✓ Ordensname/Künstlername
- ✓ Doktorgrad
- ✓ Geburtsdatum
- ✓ Geburtsort
- ✓ Nationalität
- ✓ Geschlecht



1

Angaben über  
Betreiber

2

Auswahl der  
Daten

3

Anmelden

## Anmelden

Bitte melden Sie sich an. Die folgende Daten werden dabei übertragen:

- ✓ Dokumententyp
- ✓ Ausgebender Staat
- ✓ Ablaufdatum
- ✓ Vornamen

**PIN-Eingabe**

Eingabe der PIN

PIN für den neuen Personalausweis:

OK Abbrechen

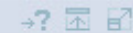
- ✓ Nationalität
- ✓ Geschlecht



**akDB**



## Gesamtauskunft




Die Gemeinde hat folgende Informationen über Sie gespeichert:

**Identifikation Vorher**

Geschlecht: m

**Identifikation Vorher - Geburt Betroffener**

Geburtsort: Günzburg

Tag Geburt: 1967-12-23

**Identifikation Vorher - Name Betroffener - Familiennamen - Familienname**

Familiennamen: Salat

**Identifikation Vorher - Name Betroffener - Vornamen**

Gebräuchlicher Vorname: Franz-Xaver

Vornamen: Franz-Xaver

**Stammdaten**

Geschlecht: m

Ist Aktuell: 1

Ordnungsmerkmal: 10001257

Zugehörigkeit Religionsgesellschaft: 009RK

**Stammdaten - Ausweis - Pass**

Passart: 1

Pass Ausstellungsbehörde: Stadt München

Pass Ausstellungsdatum: 2005-07-03

Pass Gültigkeitsdauer: 2015-07-02

Pass Seriennummer: C41812891

**Stammdaten - Ausweis - Personalausweis**

Personalausweis Ausstellungsbehörde: Stadt München

Personalausweis Datum: 2000-06-03

Personalausweis Gültigkeitsdauer: 2010-06-03

## FZ-Dienste

[Zurück zur Auswahl](#)[Eingabestatus, wo bin ich?](#) [direkt weiter zum Formular](#)

Schriftgröße:

[vergrößern](#)[verkleinern](#)

## Auswahl der Vorgangsart

## 1. Vorgangsauswahl

## Was möchten Sie tun?

- ein Wunschkennzeichen reservieren
- ein fabrikneues Fahrzeug zulassen
- ein Fahrzeug anmelden, ummelden bzw. umkennzeichnen
- ein Fahrzeug abmelden
- eine Namens- bzw. Anschriftenänderung bekanntgeben
- eine Technikänderung eintragen lassen
- ein Ersatzdokument beantragen
- ein fabrikneues Fahrzeug exportieren
- ein gebrauchtes Fahrzeug exportieren
- ein Kurzzeitkennzeichen beantragen
- einen Vorgang wiederholen

## Datenschutzerklärung

Dieser Online-Service bietet Ihnen die Möglichkeit, Ihre Antragsdaten zur Kfz-Zulassung vorab elektronisch an die Zulassungsbehörde zu übermitteln. Auf diese Weise wird der Vorgang der Kfz-Zulassung schneller abgewickelt und die Wartezeiten werden verkürzt.

Schriftgröße:

vergrößern

verkleinern



## Eingabe der vorbereitende Angaben

Zur genauen Ermittlung des zu erfassenden Datenumfangs sind noch weitere vorbereitende Angaben erforderlich.

### nationales Fahrzeugdokument

Welches nationale Fahrzeugdokument liegt Ihnen im Original vor?

- Zulassungsbescheinigung Teil II  
 keines

### technische Fahrzeugbeschreibung

Welche zusätzliche technische Fahrzeugbeschreibung liegt Ihnen im Original vor?

- EWG-Übereinstimmungsbescheinigung  
 Datenbestätigung  
 Gutachten  
 keine

zurück

weiter

1. Vorgangsauswahl



2. Grunddaten



3. Datenerfassung



4. Zusatzdaten



5. Datenkontrolle



6. Bestätigung





## Eingabe der erforderlichen Daten

Nachfolgend finden Sie Informationen zu den gemäß StVZO und FZV erforderlichen **Unterlagen** und den gemäß GebOSt anfallenden **Gebühren**.

Bitte geben Sie die Daten für den Vorgang - Erstzulassung Neufahrzeug - ein.

### Fahrzeughalter

Firmenkurzbezeichnung	<input type="text"/>
Anrede	<b>Auswahl</b>
Name	<input type="text"/>
Namesbestandteile	<input type="text"/>
Vorname	<input type="text"/>
Geburtsname	<input type="text"/>
Geburtsdatum	<input type="text"/>
Geburtsort	<input type="text"/>
Straße und Hausnummer	<input type="text"/>
Postleitzahl und Ort	<b>Auswahl</b>

### Zulassungsbescheinigung Teil II



Nummer der ZB II		<input type="text"/>
Fahrzeug-Identifizierungsnummer (E)		<input type="text"/>
Prüfziffer zur Fahrzeug-Identifizierungsnummer (E)		<input type="text"/>
Hersteller (2.1)		<input type="text"/>
Typ (2.2)		<input type="text"/>
Variante/Version (2.2)		<input type="text"/>
Prüfziffer zu Typ/Variante/Version (2.2)		<input type="text"/>

### Versicherung

1. Vorgangsauswahl

2. Grunddaten

3. Datenerfassung

4. Zusatzdaten

5. Datenkontrolle

6. Bestätigung

# Zusammenfassung

## ► Motivation

- eGovernment ist die Grundlage der Verwaltungsmodernisierung in Deutschland
- Der elektronische Personalausweis schließt die Lücke des Identitätsnachweises durch den Bürger innerhalb des Verwaltungshandelns
- Das Bürger-Service-Portal ermöglicht die Brücke von der anonymen Nutzung bis zur sicheren Authentifizierung und Autorisierung in der digitalen Welt
- Die Fachverfahren der AKDB decken beinahe das gesamte Verwaltungshandeln der Kommunen ab.
- Die Finanzlage der Kommunen wird in den nächsten Jahren immer schwieriger. Durch die Mandantenfähigkeit des Bürger-Service-Portals kann die AKDB den Kommunen ein ganzheitliches Angebot vom einfachen Web-Auftritt bis zum komplexen Verwaltungsprozess bieten.

## ► Ziel

Bereitstellung eines mandantenfähigen, zentral betriebenen, regional- und fachbereichübergreifenden Portals