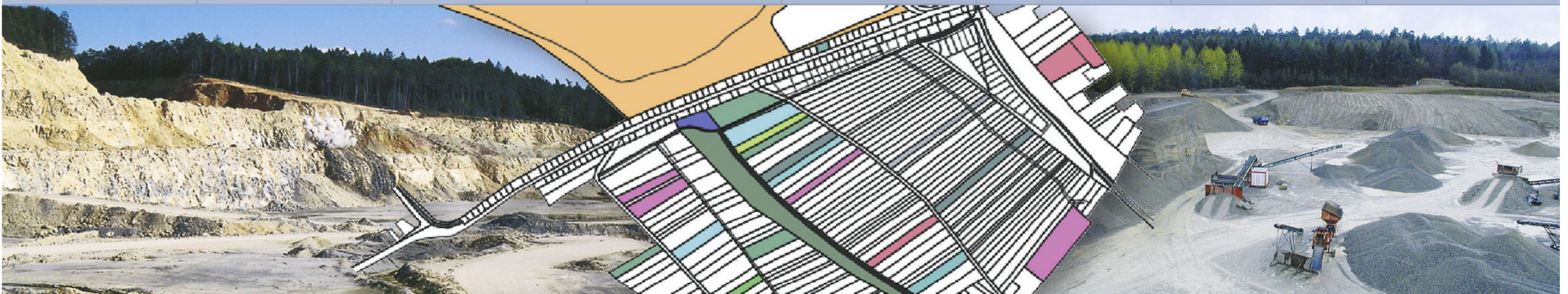


Geodateninfrastruktur Deutschland –

Potenziale nutzen, Mehrwerte schaffen

www.**GisInfoService**.de



Thomas Beißwenger
Bundesverband Baustoffe, Steine und Erden e.V.
Industrieverband Steine und Erden BW e.V.

Forum Public Sector Parc,
5. März 2010, CeBIT, Hannover

Rohstoffsicherung ist Zukunftssicherung!

www.**GisInfoService**.de

- Ihr mineralischer Rohstoffbedarf:
- **Deutschland** jährlich **800 Mio.t**
- „**Produktion pro Einwohner**“:
- **10 Tonnen / Jahr**
- **24 Kilogramm / Tag**
- **2 Handvoll / Stunde**



GeoBusiness

Problem:

www.**GisInfoService**.de

Deutschland

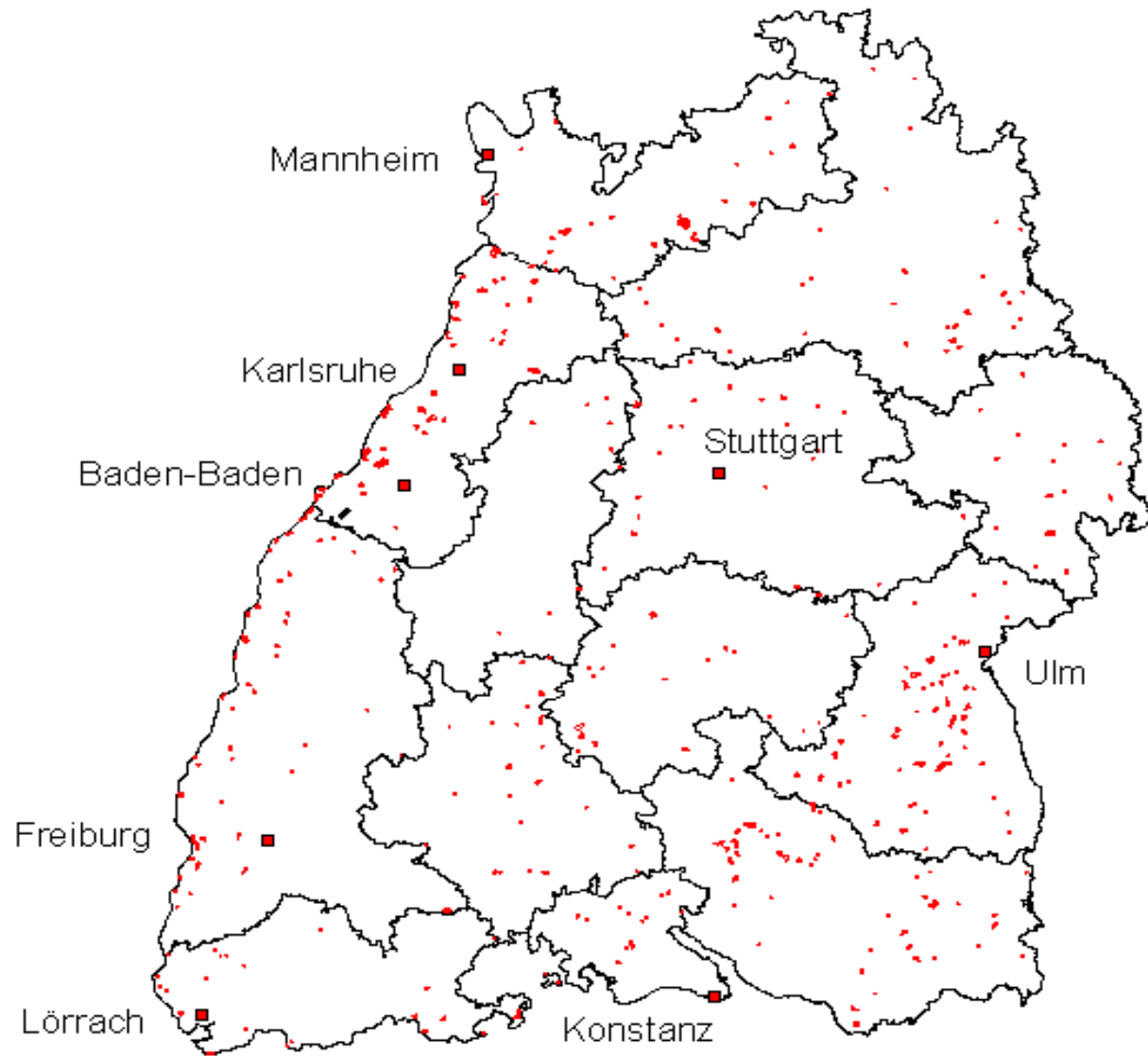
(am Beispiel Baden-Württemberg)

ist Stein-reich,

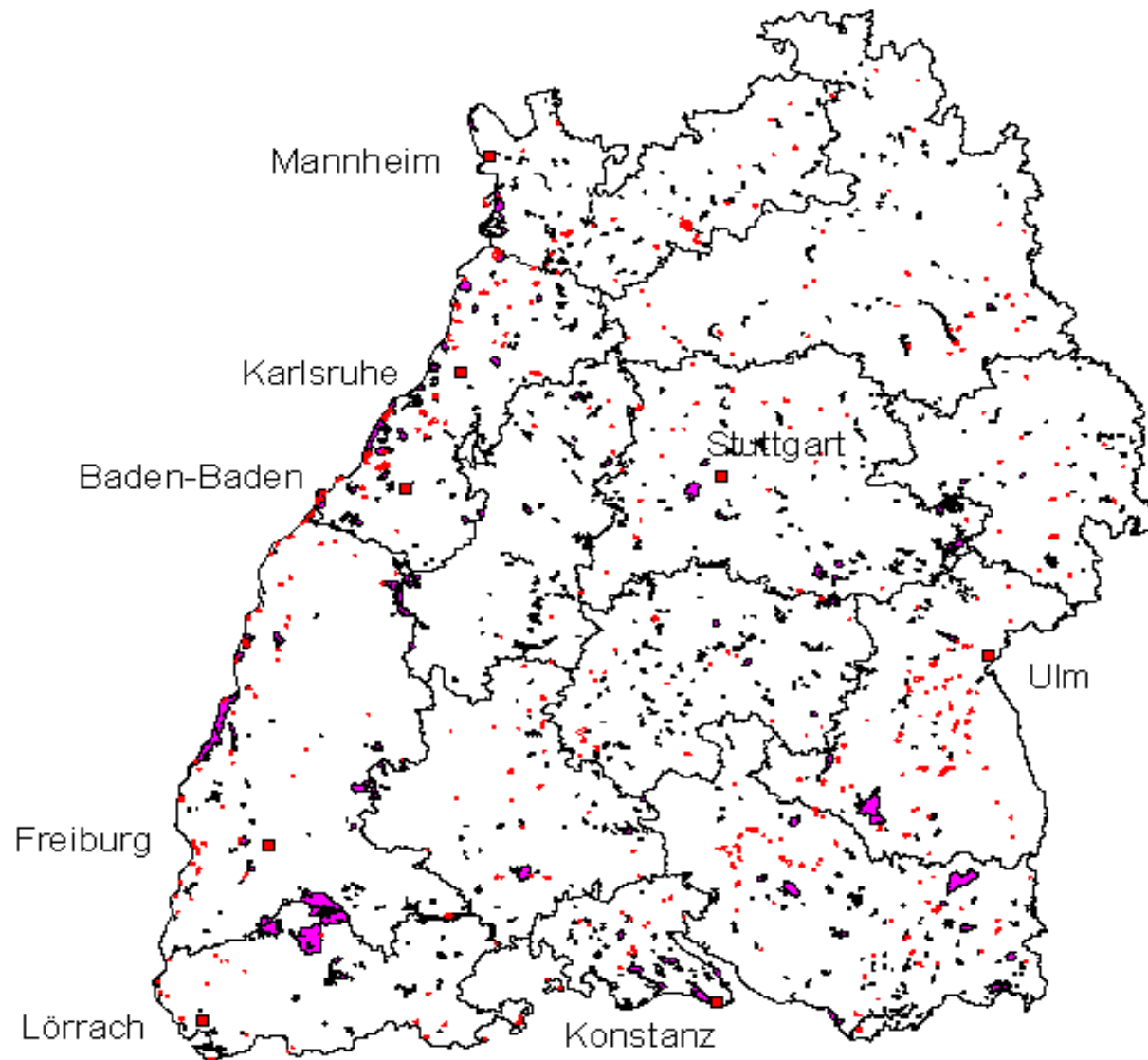
ABER ...



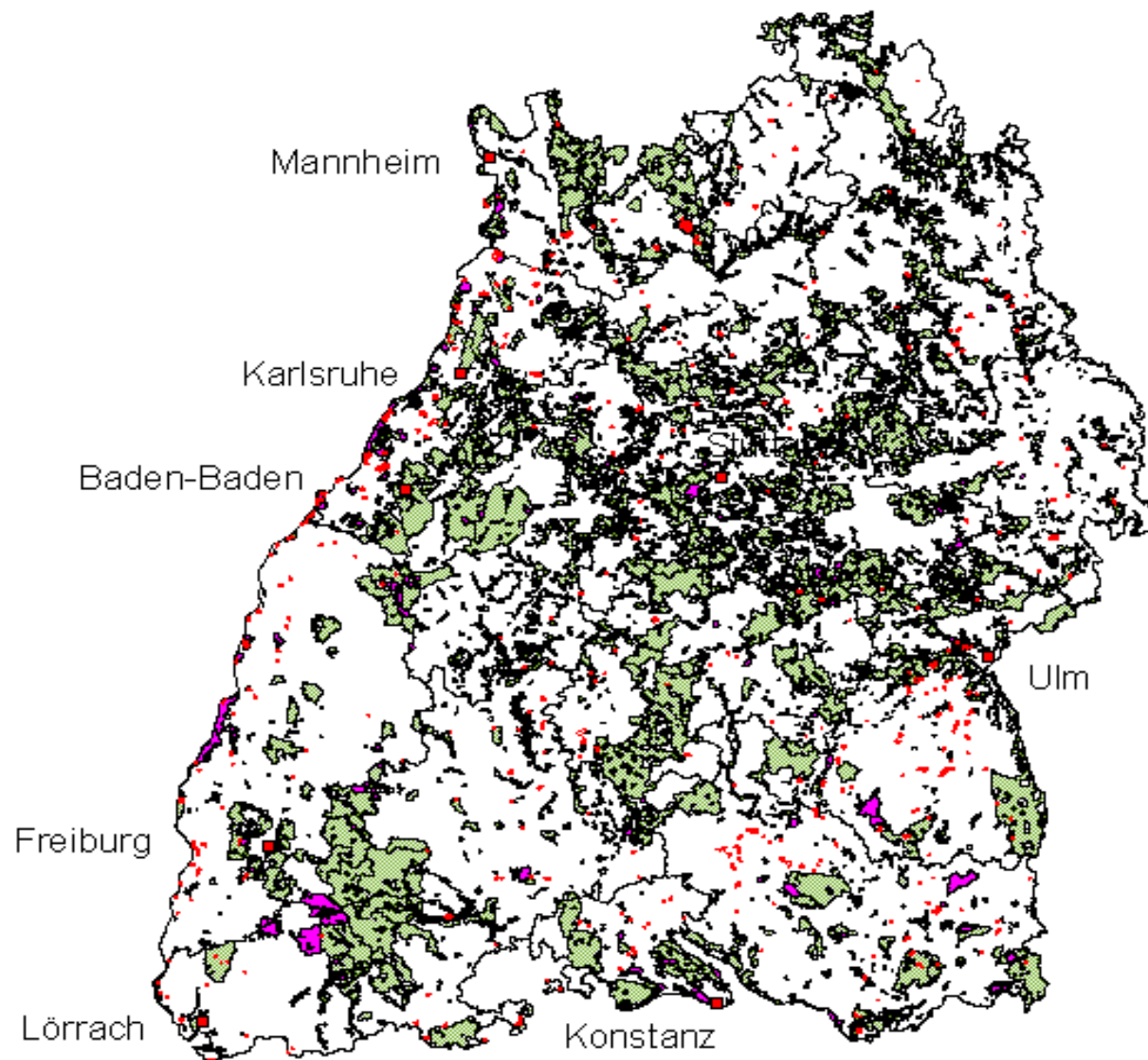
Rohstoffgewinnungsstellen



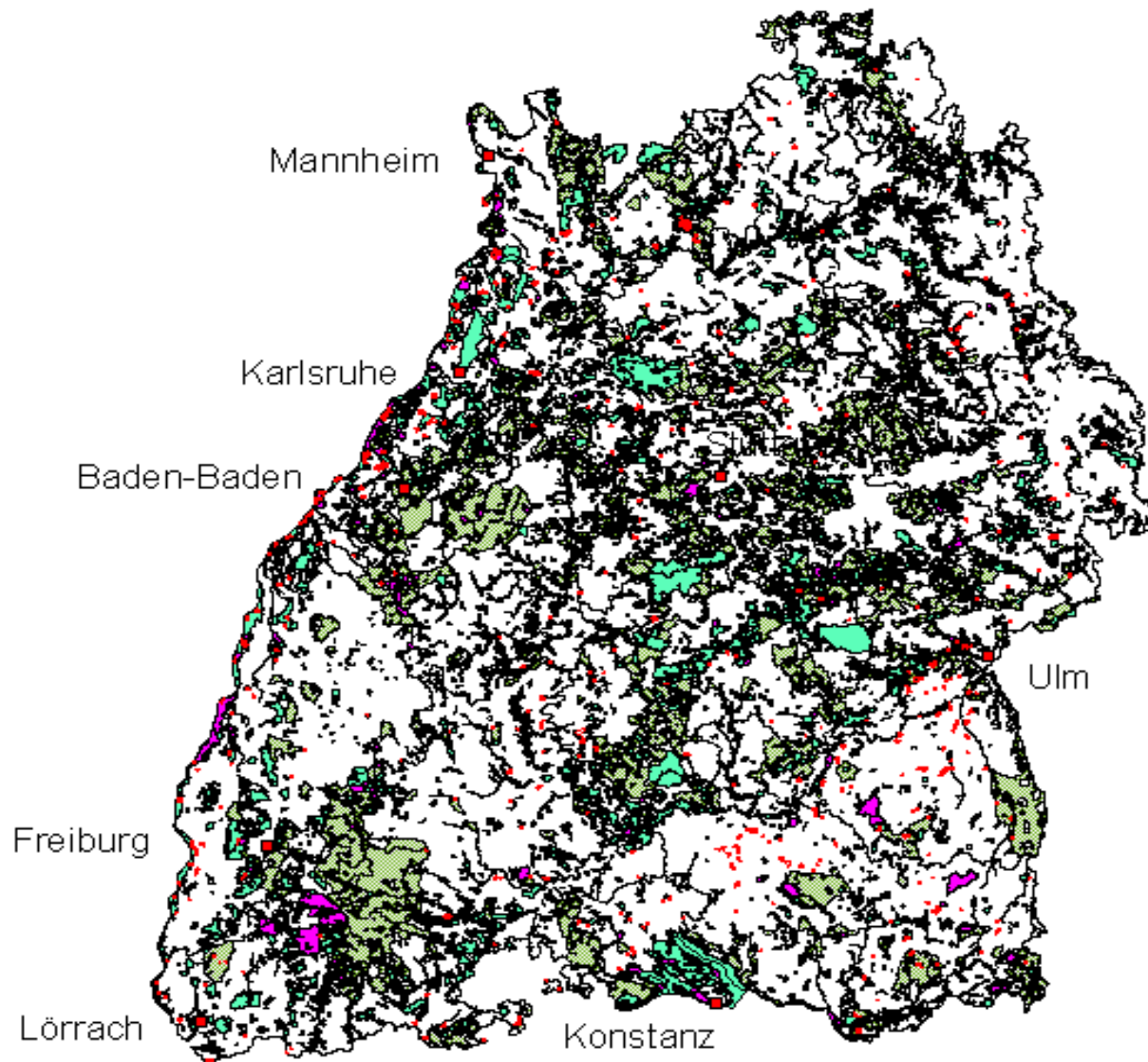
Rohstoffgewinnungsstellen + Naturschutzgebiete

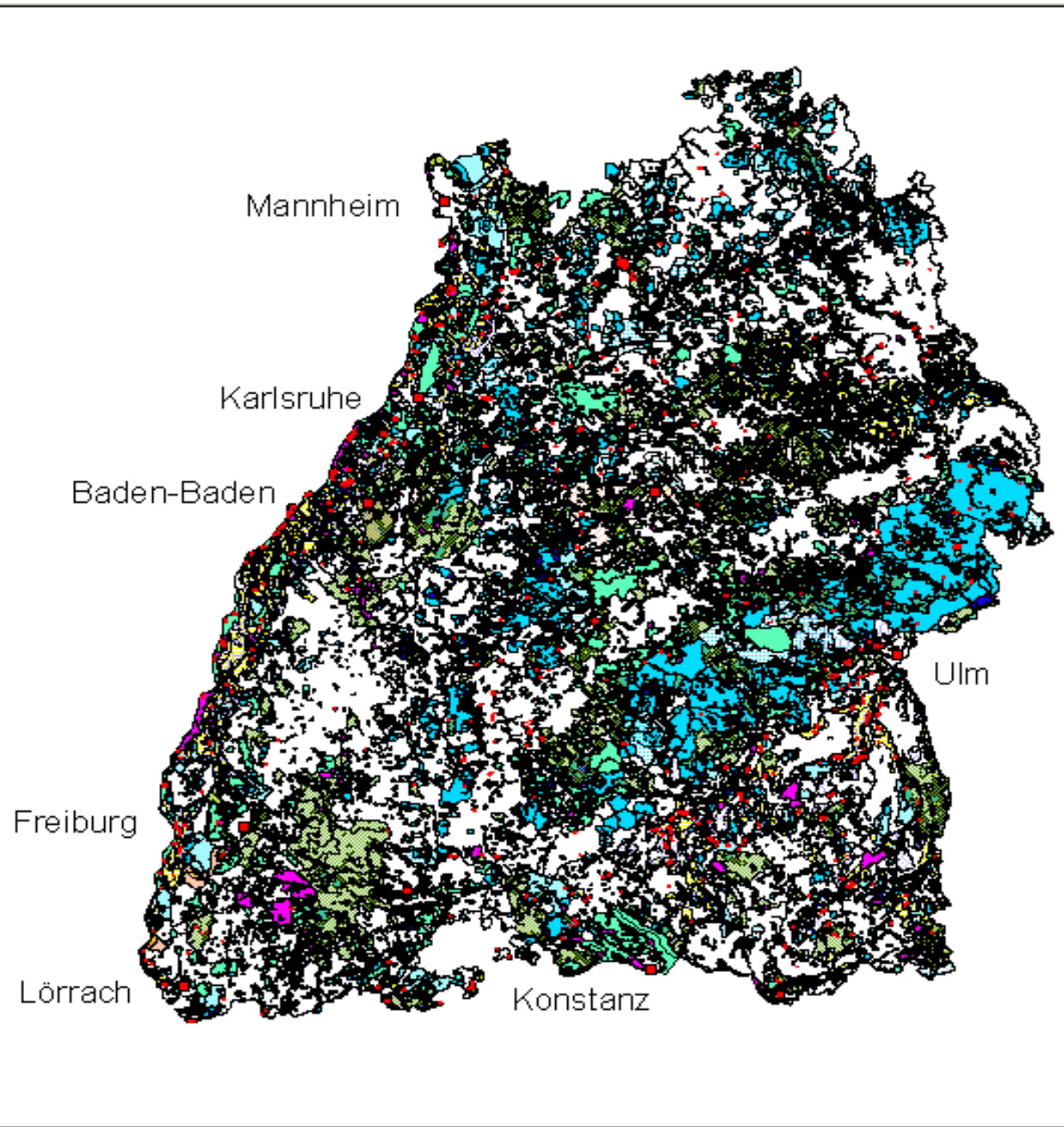


Rohstoffgewinnungsstellen
+ Naturschutzgebiete
+ Landschaftsschutzgebiete



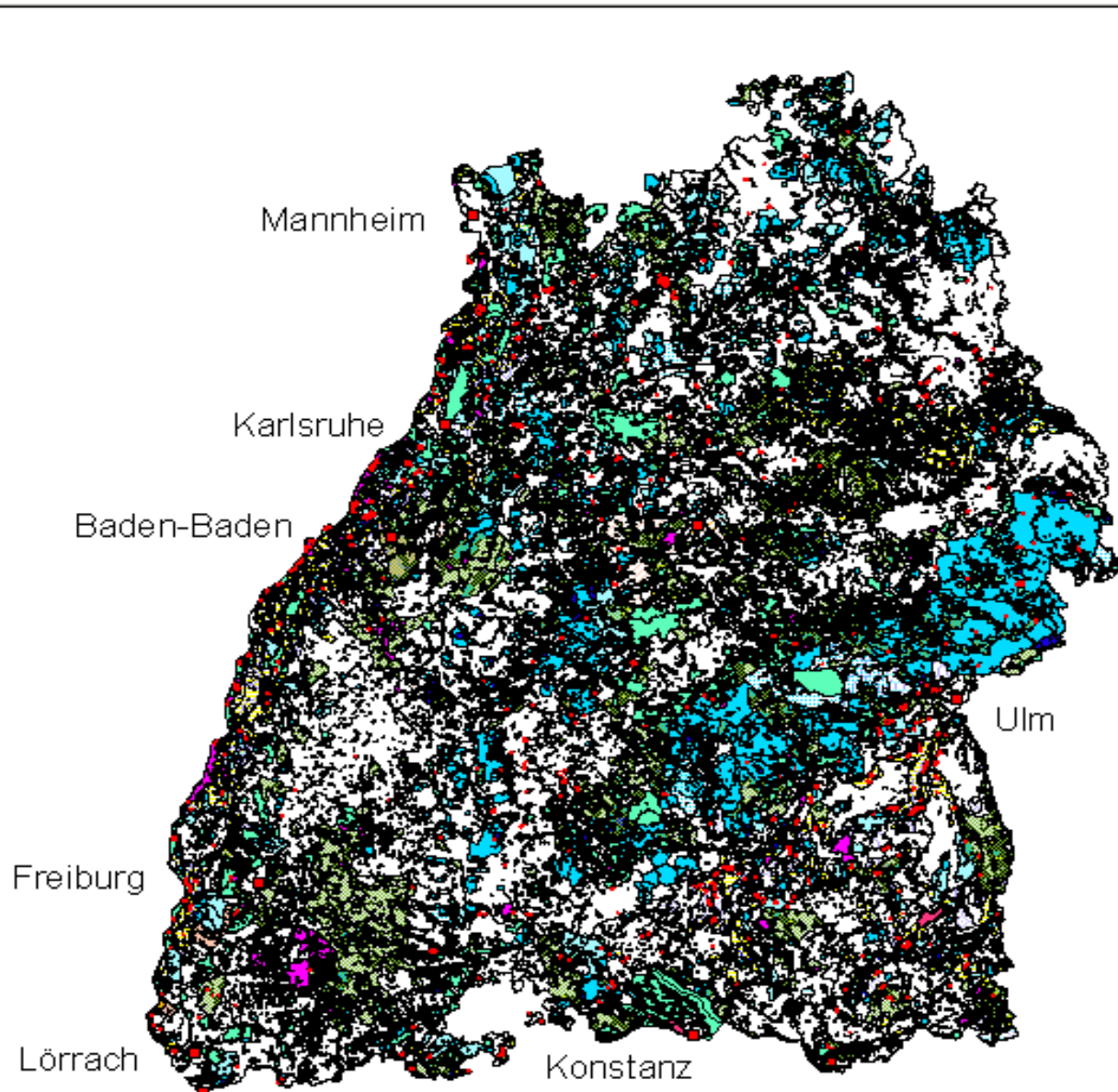
Rohstoffgewinnungsstellen
+ Naturschutzgebiete
+ Landschaftsschutzgebiete
+ NATURA 2000





- Rohstoffgewinnungsstellen
- + Naturschutzgebiete
- + Landschaftsschutzgebiete
- + NATURA 2000
- + Wasserschutzgebiete
- + Grundwasserschonbereiche
- + Heilquellenschutzgebiete





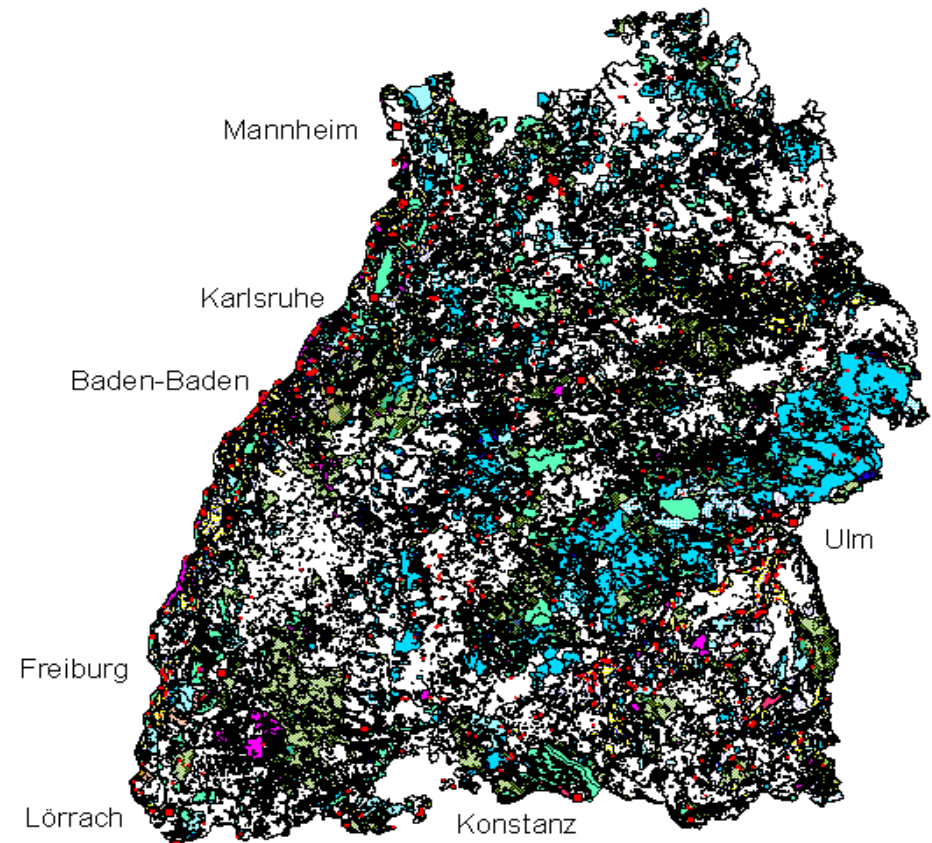
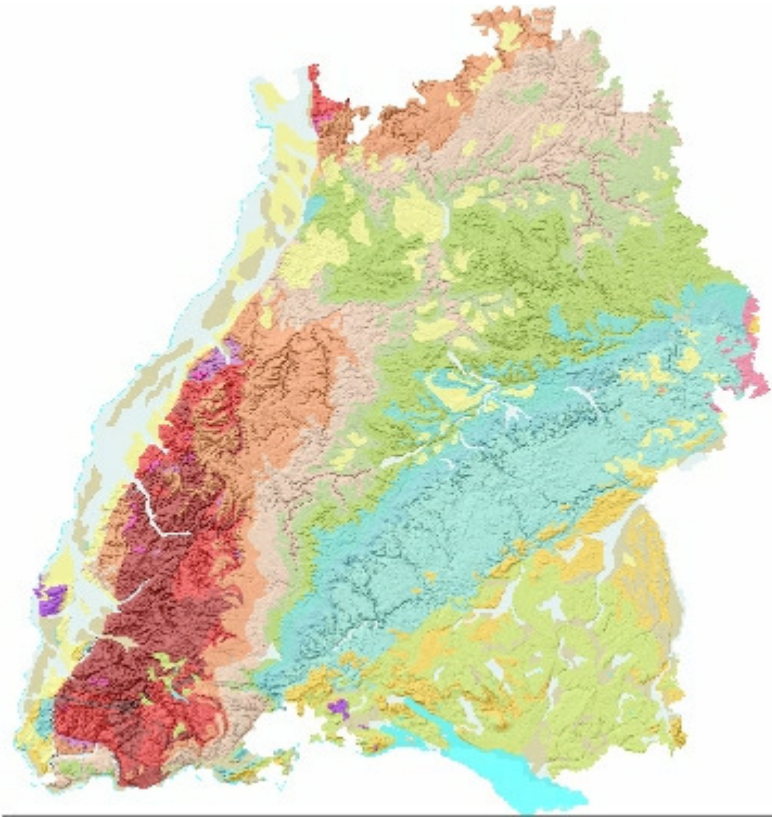
- Rohstoffgewinnungsstellen
- + Naturschutzgebiete
- + Landschaftsschutzgebiete
- + NATURA 2000
- + Wasserschutzgebiete
- + Grundwasserschonbereiche
- + Heilquellenschutzgebiete
- + Biotop § 30 ...



Baden-Württemberg...

www.**GisInfoService**.de

...reich an mineralischen Rohstoffen



...aber auch reich an Restriktionen !



GeoBusiness

Der „alte“ Weg zur relevanten Information:

www.GisInfoService.de



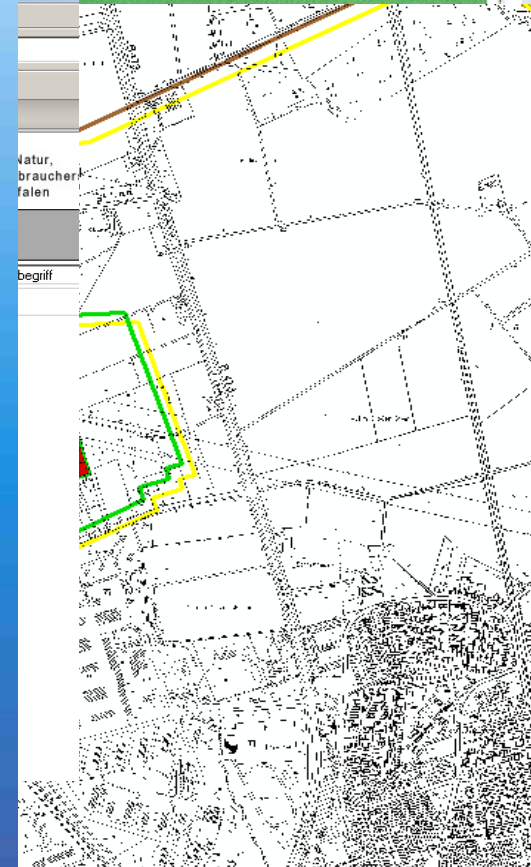
GEP₉₉



Gebietsentwicklungsplan
für den
Regierungsbezirk
Düsseldorf

Kurzfassung

 Deutsche
Version



GeoBusiness

1. Einfacher Zugriff auf **relevante öffentliche Daten**

Lösung: GIW-Leitprojekt „**GeoRohstoff.org**“

2. Schaffung einer Infrastruktur, um relevante öffentliche Daten mit **betrieblichen Daten** für **gute unternehmerische Entscheidungen** zu verbinden.

Lösung: Rohstoffanwendung „**GisInfoService.de**“



GIW-Kommission des Bundeswirtschafts- ministeriums mit



 **Vereinigung Rohstoffe und Bergbau e.V.**

bbs die baustoffindustrie
Bundesverband Baustoffe – Steine und Erden e.V.
German Building Materials Association



Kaskadierende
WMS-Dienste u.a.
aus GDI-Projekt
„Schutzgebiete“
werden bundesweit
mit Lagerstätten
überlagert.
GisInfoservice wird
konkreter...!

Startseite Impressum Beteiligte Behörden Beteiligte Verbände

GeoRohstoff

Die Demonstrations-Anwendung www.georohstoff.org zeigt, wie der Informationsdienst GisInfoService.de funktioniert, welche enorme Informationsdichte durch die Vernetzung der Datenserver aus Wirtschaft und Verwaltung plötzlich möglich wird.

Das Portal www.GisInfoService.de ist die webGIS-Anwendung im Leitprojekt „Rohstoffe“ der Vereinigung Rohstoffe und Bergbau (VRB) und des Bundesverbandes Steine und Erden (BBS) in der Kommission für Geoinformationswirtschaft des Bundeswirtschaftsministeriums.

[mehr ...](#)

Legende

- in Betrieb
- im Probebetrieb
- im Aufbau
- in Planung

[Legende Rohstoffkarte](#)

Projektskizze

[Projektskizze Rohstoffe](#)

Wollen Sie noch mehr Informationen einblenden?

- Landschaftsschutzgebiete
- Naturparke
- Biosphaerenreservate
- Vogelschutzgebiete
- Flora-Fauna-Habitat-Gebiete
- Naturschutzgebiete
- Nationalparke
- Wasserschutzgebiet

Sie möchten sich ein Bundesland einzeln anschauen? ... einfach draufklicken!

Mit dem Mauszeiger über die Karte und sie sehen den Arbeitsstand im GIW-Leitprojekt "GeoRohstoff"

Das Portal für die Unternehmen erreichen Sie unter <http://www.gisinfoservice.de>.

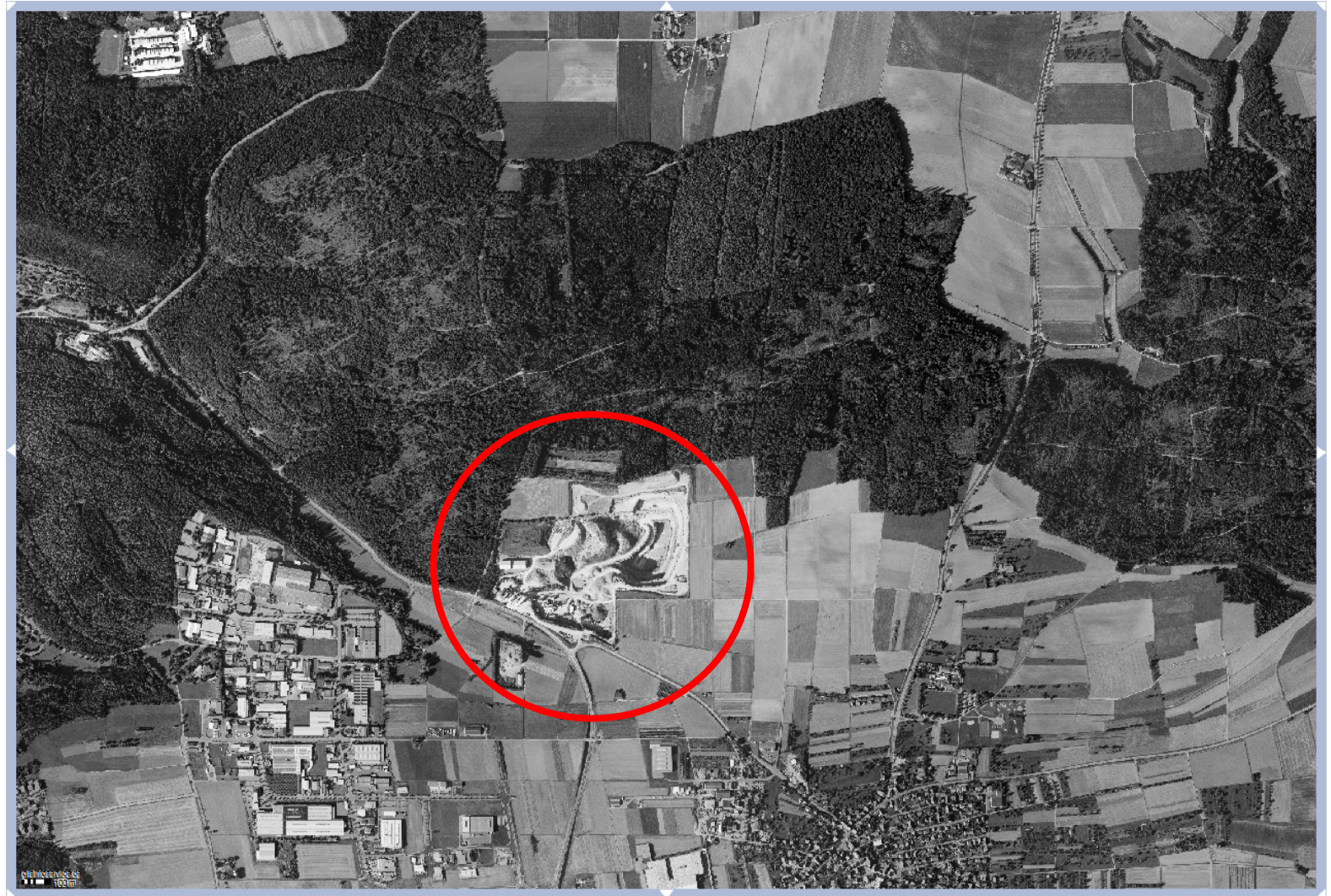
Rohstoffe in Deutschland

Die Anwendung benötigt JavaScript und ist optimiert für eine Auflösung von 1024 x 768 Pixel.

Konflikte erkennen, vermeiden
oder lösen:

www.**GisInfoService**.de

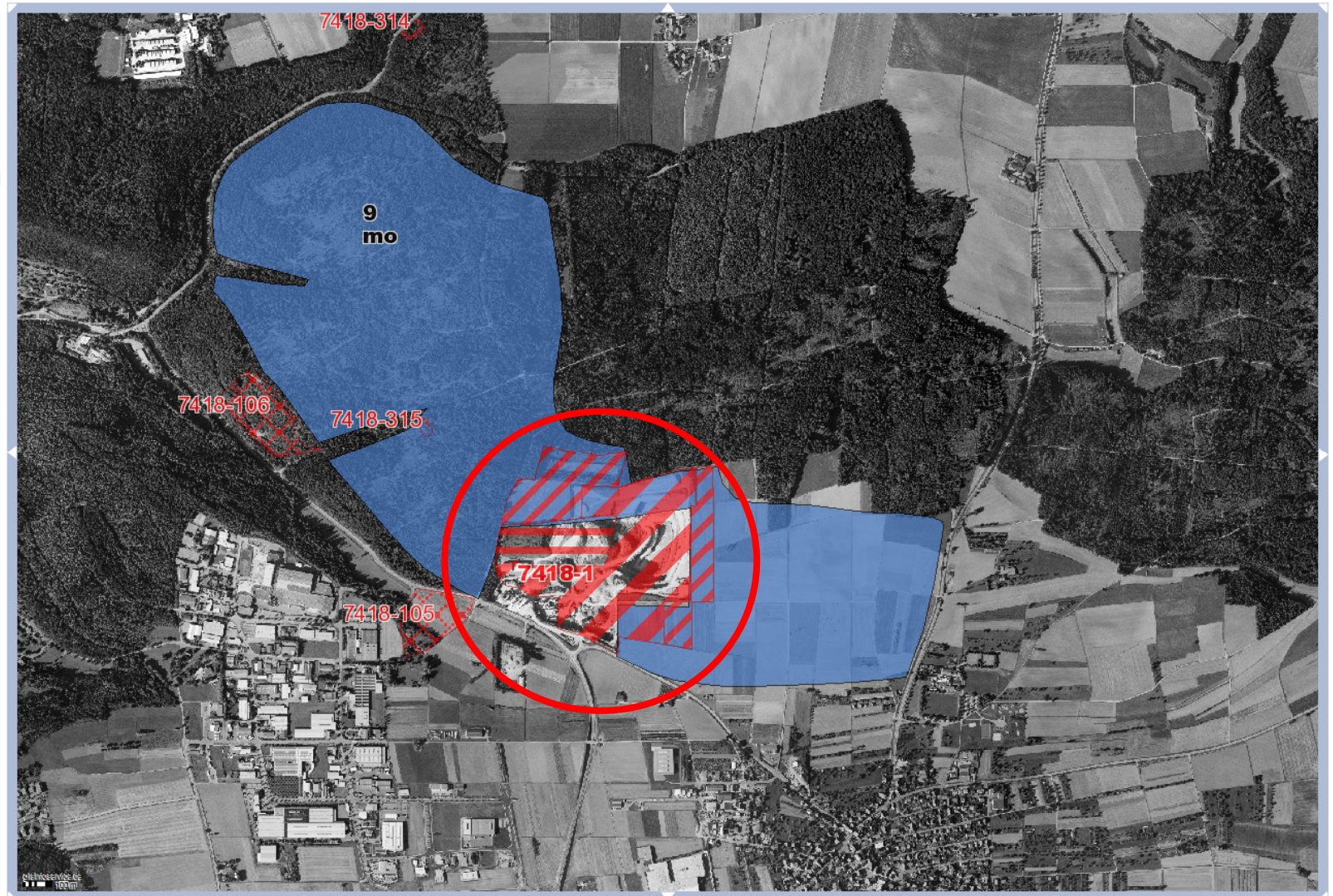
Rohstoffabbau
im Luftbild



Konflikte erkennen, vermeiden
oder lösen:

www.**GisInfoService**.de

Rohstoffabbau
mit bauwürdigem
Kalksteinvorkommen
und Tagebauflächen



LGRB-BW Mineralische
Rohstoffe

KMR50: Rohstoffvorkommen

■ Kalksteine

KMR50: Rohstoffgewinnung im
Tagebau

▨ Abbauggebiet

▨ Erweiterungsgebiet

▨ Konzessionsgebiet



Konkurrenzsituation: bauwürdiges Rohstoff- vorkommen und Wasserschutzgebiet

LUBW (BW) Kartendienst
UIS_0100000007500001_AGGR
Wasserschutzgebiet (festgesetzt)




- Zone II/IIA, rechtskräftig
- Zone IIB, rechtskräftig
- Zone III/IIIA, rechtskräftig
- Zone IIIB, rechtskräftig

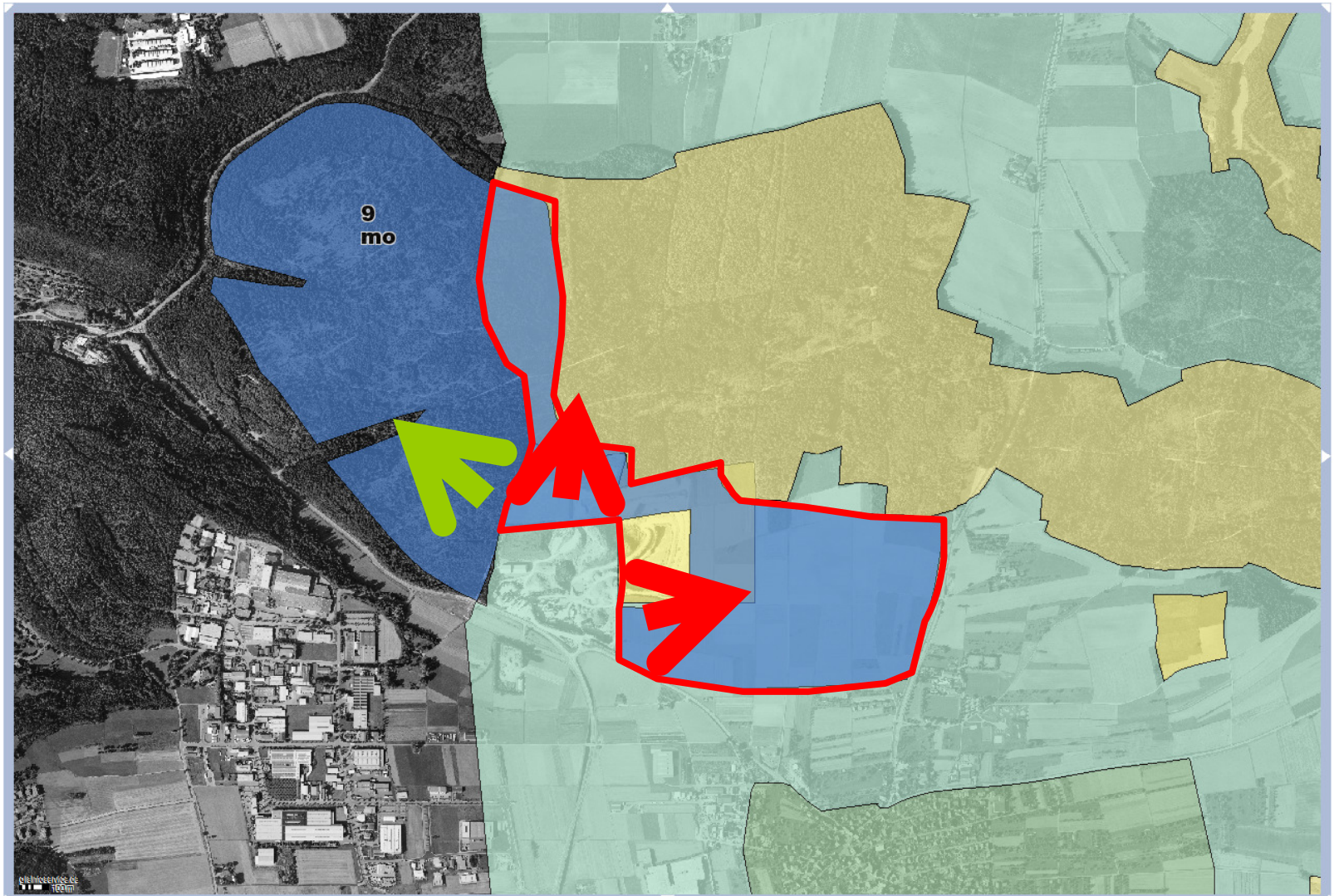
LGRB-BW Mineralische
Rohstoffe

KMR50: Rohstoffvorkommen

 Kalksteine

KMR50: Rohstoffgewinnung im
Tagebau

-  Abbauegebiet
-  Erweiterungsgebiet
-  Konzessionsgebiet



Basis, Plus oder Server – Sie haben die Wahl

www.GisInfoService.de
alles im Blick – alles unter Kontrolle

GisInfoService Basis

steht Mitgliedern der teilnehmenden Verbände zur Verfügung.
Nur ein Internetzugang ist erforderlich.

GisInfoService Plus

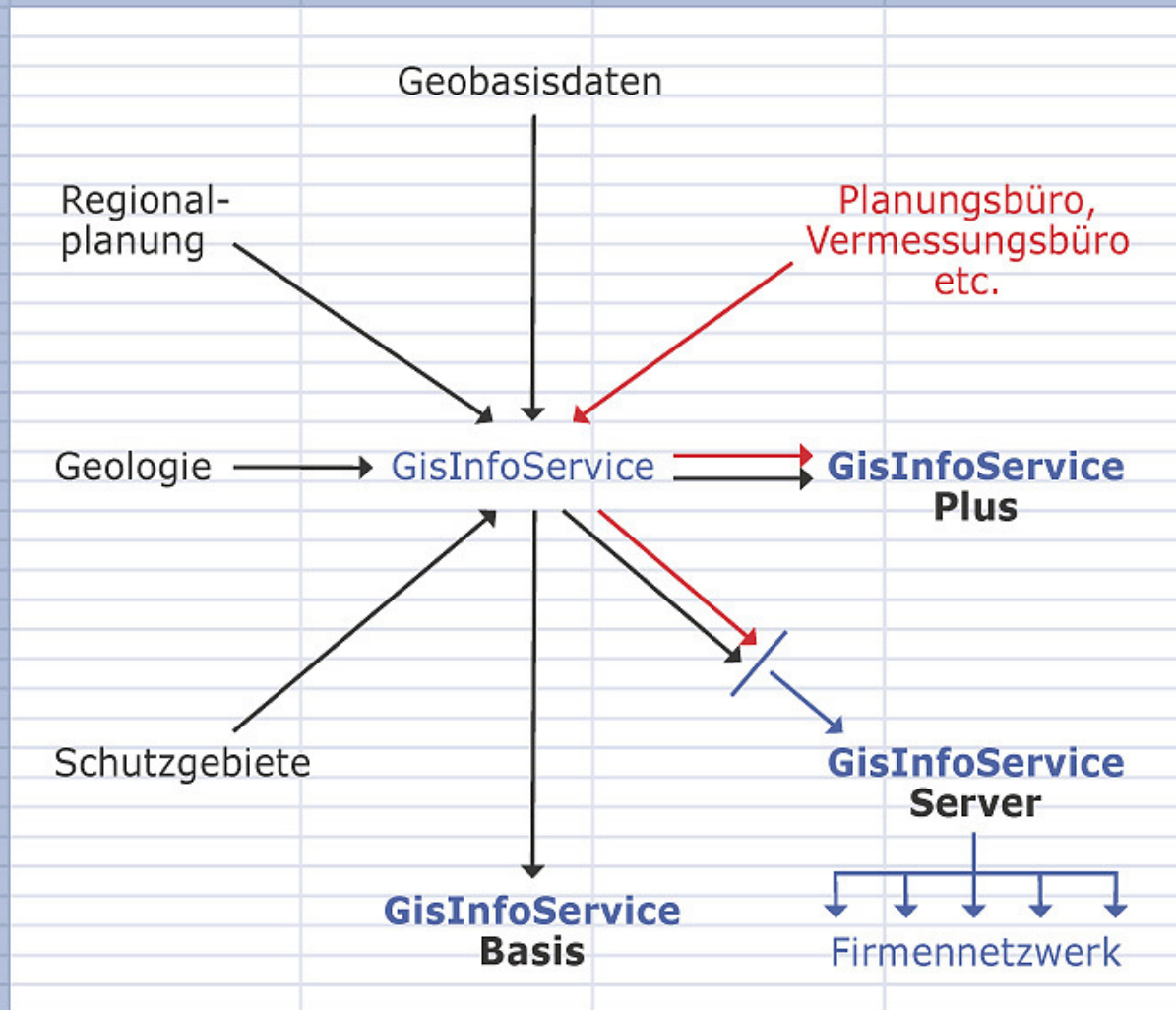
Jede raumbezogene betriebliche Information kann eingespielt werden.
Die Daten können auch direkt vom Planungsbüro kommen.

GisInfoService Server

Betriebsbezogene Daten kommen nicht über das Internet sondern aus dem firmeneigenen Intranet.

Für alle Varianten bietet die SES GmbH kostengünstige Lösungen an.

Preise unter www.GisInfoService.de



Basis, Plus oder Server – Sie haben die Wahl

www.GisInfoService.de
alles im Blick – alles unter Kontrolle

GisInfoService Basis

steht Mitgliedern der teilnehmenden Verbände zur Verfügung.
Nur ein Internetzugang ist erforderlich.

GisInfoService Plus

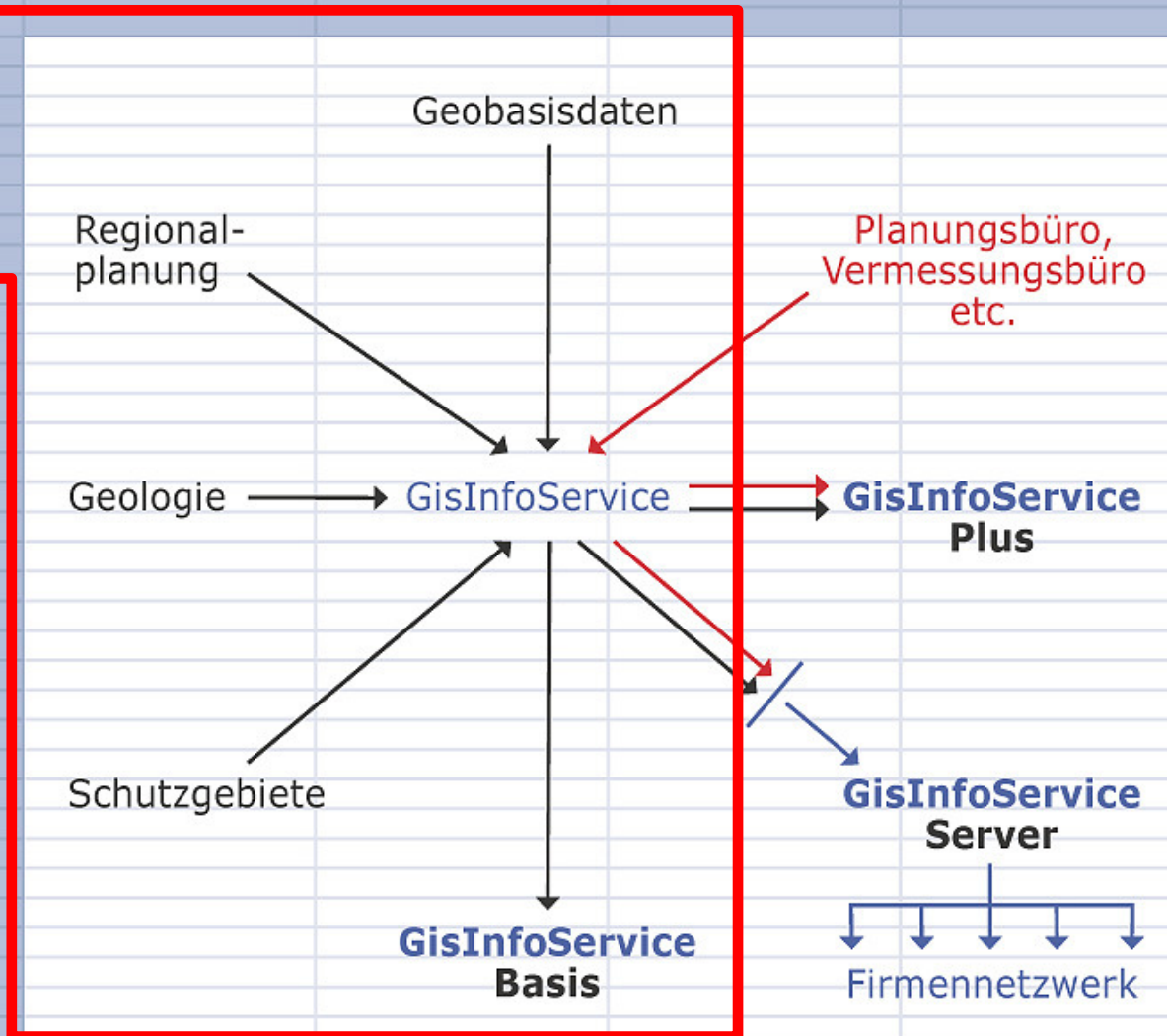
Jede raumbezogene betriebliche Information kann eingespielt werden.
Die Daten können auch direkt vom Planungsbüro kommen.

GisInfoService Server

Betriebsbezogene Daten kommen nicht über das Internet sondern aus dem firmeneigenen Intranet.

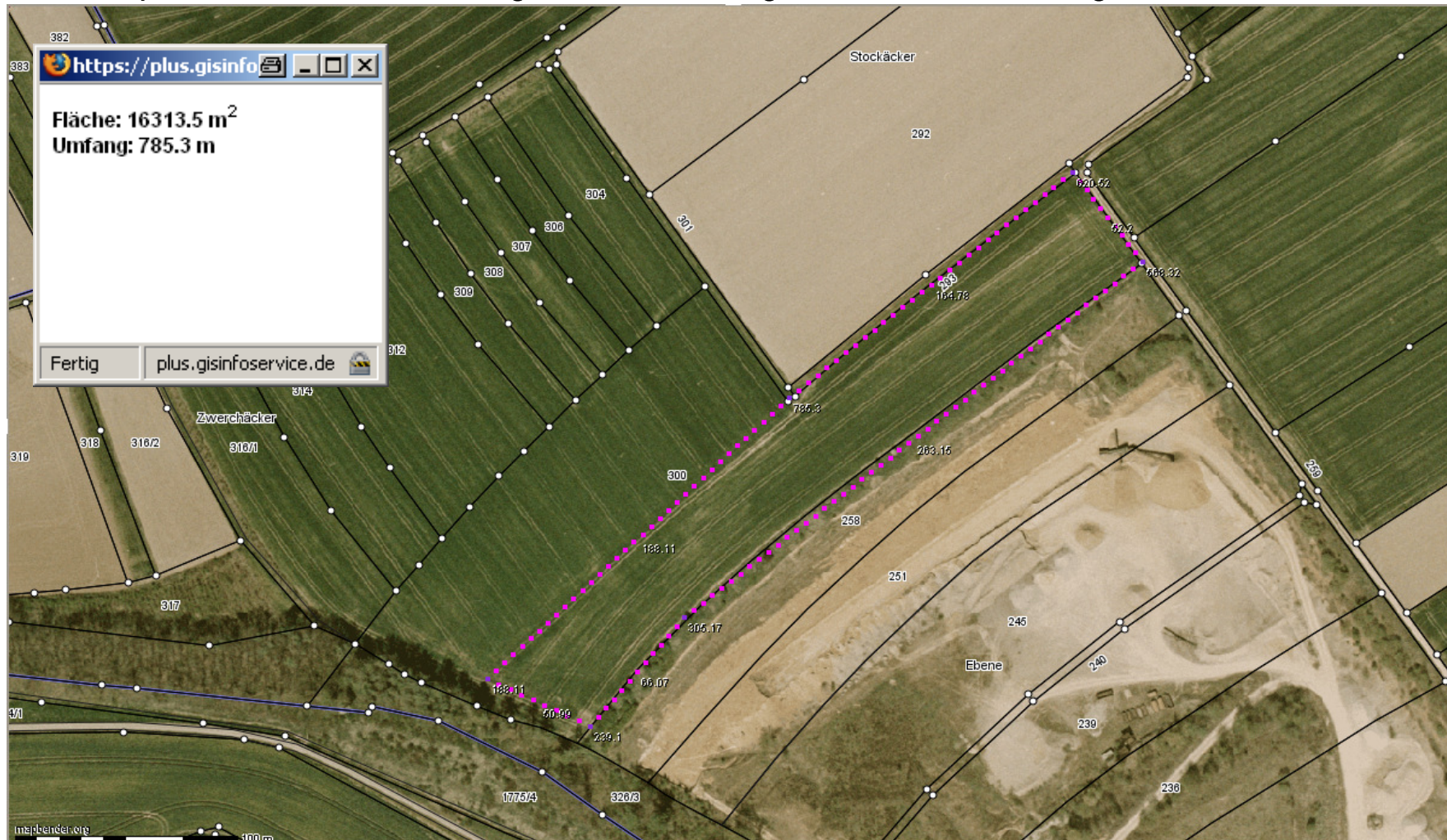
Für alle Varianten bietet die SES GmbH kostengünstige Lösungen an.

Preise unter www.GisInfoService.de



Typische Praxisbeispiele

Eine verpachtete Fläche soll abgeräumt und abgebaut werden. Wie groß ist diese Fläche?



Basis, Plus oder Server – Sie haben die Wahl

www.GisInfoService.de
alles im Blick – alles unter Kontrolle

GisInfoService Basis

steht Mitgliedern der teilnehmenden Verbände zur Verfügung.
Nur ein Internetzugang ist erforderlich.

GisInfoService Plus

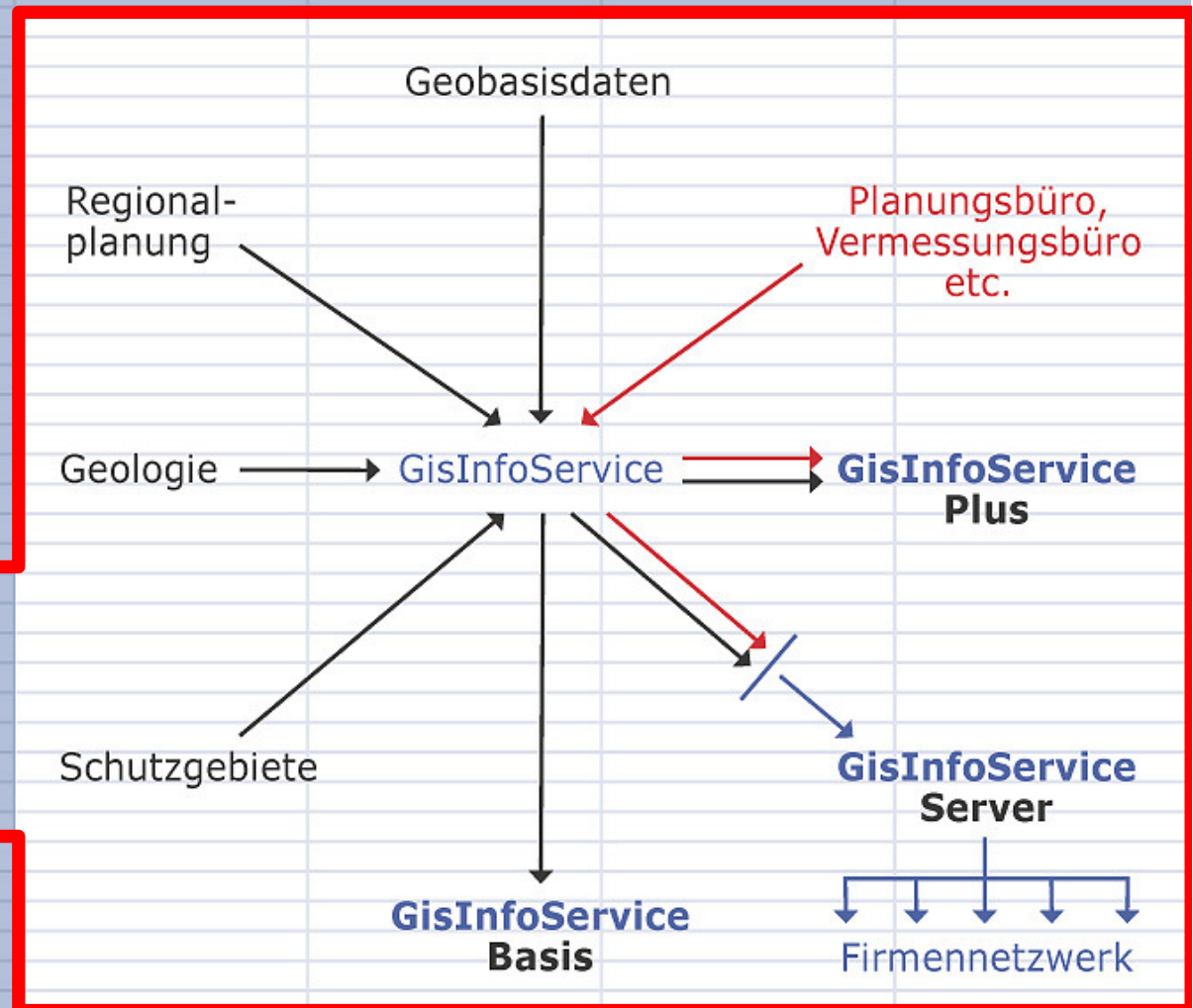
Jede raumbezogene betriebliche Information kann eingespielt werden.
Die Daten können auch direkt vom Planungsbüro kommen.

GisInfoService Server

Betriebsbezogene Daten kommen nicht über das Internet sondern aus dem firmeneigenen Intranet.

Für alle Varianten bietet die SES GmbH kostengünstige Lösungen an.

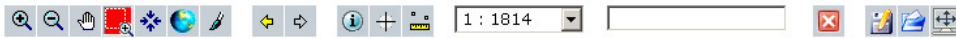
Preise unter www.GisInfoService.de



Kombination mit betrieblichen Karten (Bestandspläne, Abbaugrenzen, Rekultivierungspläne,....)

www.GisInfoService.de

Service Neuigkeiten Dokumentation Nutzungsbedingungen



- LUM - ALK-Daten - :
Grenzen
 - Gemeinde
 - Gemarkung
- Flurstuecks-Information
 - Selektiert
- ISTE WMS - Abdeckung
Abdeckung
 - Abdeckung
- Doerr-Planungsdaten
Bestand_2009
 - Bestand_2009



„Aus der Praxis – für die Praxis“

www.**GisInfoService**.de



GisInfoService Grundstücksmodul Arbeitsgruppe:

Mitglieder: Liegenschaftsexperten mittelständischer Unternehmen aus Baden-Württemberg, Bayern, Hessen, Thüringen und Sachsen

Kategorisierung der WFS-Flurstücke

(graphisch individuell einstellbar)

www.GisInfoService.de

+ GisInfoService

Neuigkeiten

Dokumentation

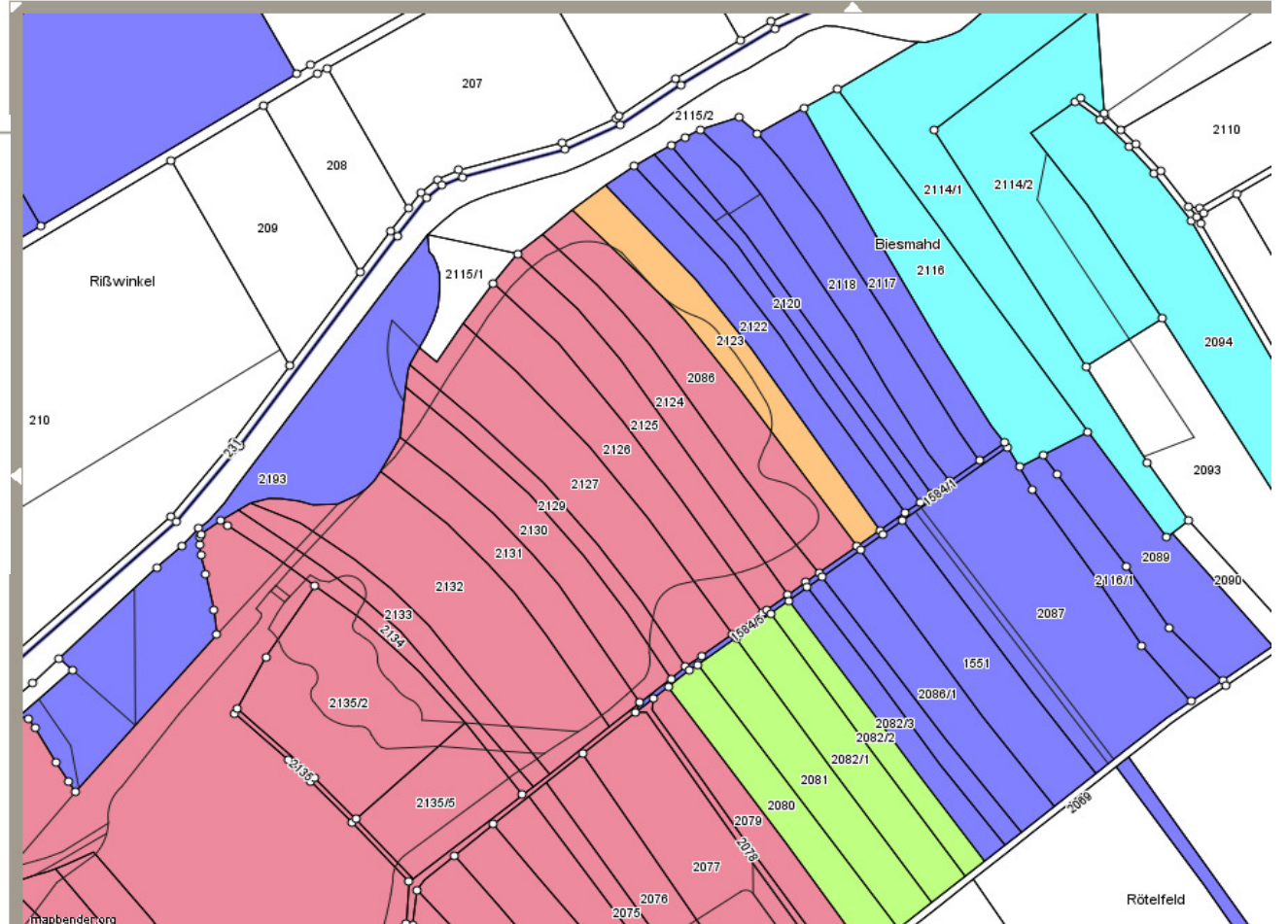
Nutzungsbedingungen



Kieswerk Rissstissen

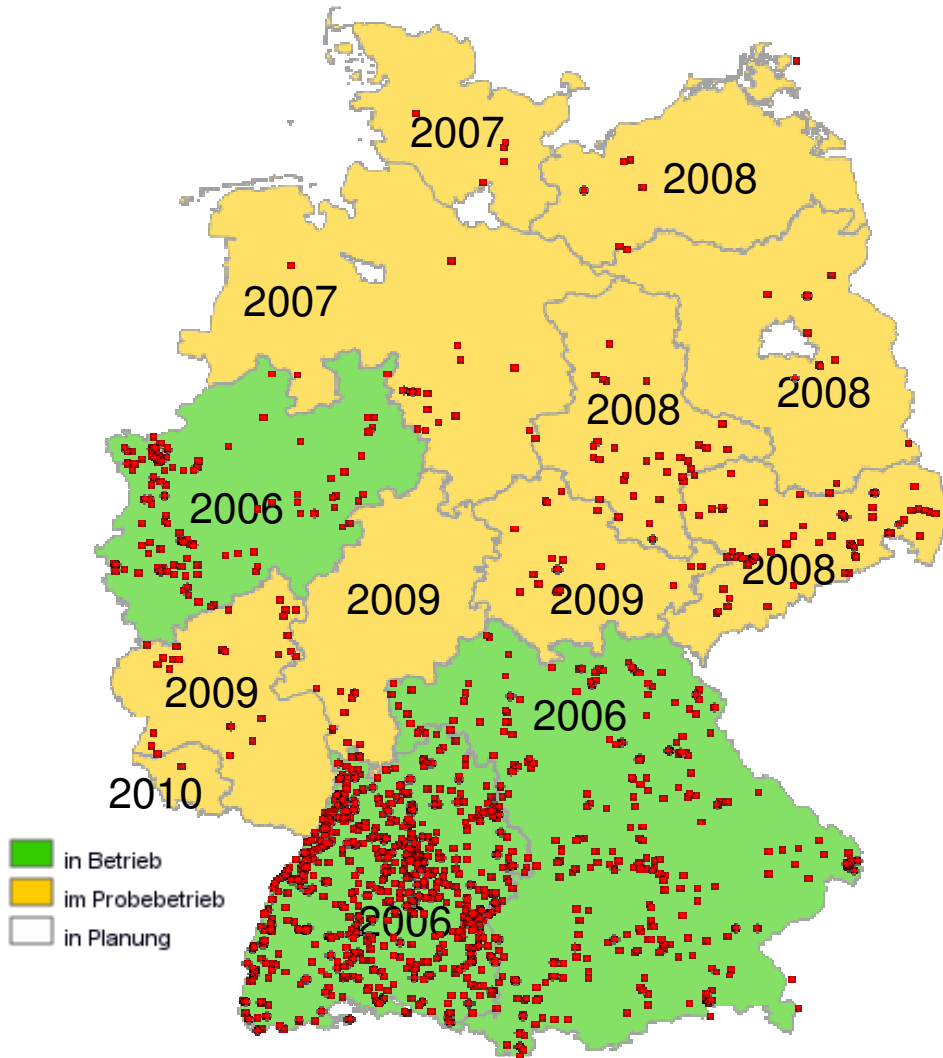
LUM - Bestand - 2000229 Liegenschaften

-  unbekannt
-  abgebaut, See
-  zur Zeit im Abbau
-  kein Abbau
-  teilweise abgebaut
-  unbekannt



Gemeinsam funktionieren! Überblick GeoRohstoff

www.**GisInfoService**.de



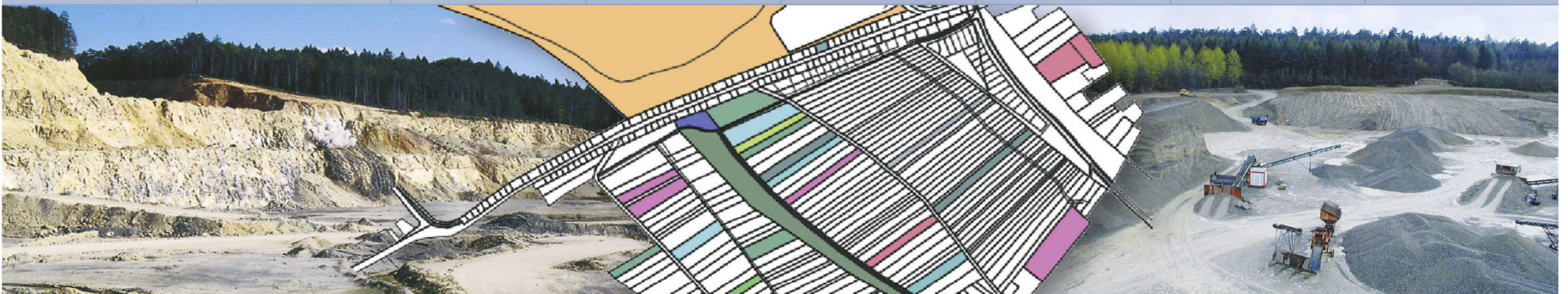
1. Optimierung der Performanz und weiterer Ausbau der bisherigen Dienste der Länder
2. Verbesserung der Qualität der vorhandenen Sachdaten und Monitoring der Verfügbarkeit (GeoMonitoring wichtig!)
3. Ausbau und Verbesserung der Dienste (WFS statt WMS)
4. Weitere öffentliche und private Daten notwendig (z.B. Verkehrswege, Ver- und Entsorgungsleitungen, Bauleit- und Flächennutzungsplanung, Denkmaldaten,....)



Potenziale genutzt, Mehrwerte geschaffen

DANKE GIW-Kommission und GDI-DE!

www.**GisInfoService**.de



Thomas Beißwenger
Beisswenger@GisInfoService.de

Forum Public Sector Parc,
5. März 2010, CeBIT, Hannover