

Kassenärztliche Vereinigung Niedersachsen



KVN
Kassenärztliche Vereinigung
Niedersachsen

Unsere Aufgaben:

- **Interessenvertretung** der rund 13.600 niedergelassenen Vertragsärzte und Vertragstherapeuten in Niedersachsen.
- **Sicherung der flächendeckenden medizinischen Versorgung** für ca. 8 Millionen Einwohner rund um die Uhr.
- **Vertragspartnerschaft** mit den Krankenkassen über das Leistungsspektrum und die Honorierung der Vertragsärzte und Vertragstherapeuten.
- **Qualitätssicherung** für einen hohen Leistungsstand der ambulanten Medizin.

Die KVN hat eine Hauptgeschäftsstelle in Hannover und elf Bezirksstellen. Ihr oberstes Gremium ist die 50-köpfige Vertreterversammlung. Verantwortlich für die laufenden Geschäfte ist der Vorstand. Landesweit hat die KVN rund 900 Beschäftigte.





Nutzen von Telematik- Infrastruktur in der Arztpraxis

Dr. med. Volker Steitz
stellv. Vorsitzender der KV
Niedersachsen



Die KV Niedersachsen bietet ihren 13.500 Mitgliedern

- einen passwortgeschützten exklusiven Mitgliederbereich im Internet (KVN-Portal).
- Damit hat die KV Niedersachsen den Weg für die in Zukunft unabwendbare Vernetzung der Arztpraxen und eine intensivere Nutzung der Datenautobahnen für die innerärztliche Kommunikation geebnet.
- Die KVN hat mit dem KVN Portal den entscheidenden Schritt in Richtung direkte Interaktivität durch Online-Anwendungen unternommen.
- Die Einhaltung datenschutzrechtlicher Bestimmungen ist gewährleistet.



IT Produktportfolio

MaSc	OnKeyLINE	OkuLINE	eKoloskopie	eDMP	eHKS	eDialyse
Mammographie-Screening-System <ul style="list-style-type: none"> • Organisation Einladungsaktionen • Dokumentation der Untersuchungen • Generierung von Abrechnungsdaten 	Tumor-Befunddokumentation <ul style="list-style-type: none"> • Datenaufbereitung und Auswertung • Statistische Auswertung • Datenaufbereitung für Abrechnung 	Katarakt-Dokumentation (gem. BKK-Kataraktvertrag) <ul style="list-style-type: none"> • Dokumentation der Katarakt-Operationen und Behandlungsleistungen 	Koloskopie-Dokumentation (gem. RL BA) <ul style="list-style-type: none"> • Dokumentation der Untersuchungen zur Früherkennungskoloskopie 	Transfer DMP-Dokumente <ul style="list-style-type: none"> • Elektronische Übermittlung der DMP-Dokumentationsdaten vom Arzt über die KVN zur DMP-Datenstelle 	Hautkrebs-Screening <ul style="list-style-type: none"> • Dokumentation zur Früherkennung von Hautkrebskrankungen 	Dialyse-Dokumentation <ul style="list-style-type: none"> • Quartalsweise Aufbereitung u. Prüfung v. Behandlungsdokumenten für d. externe Datenanalyse (nach QS-Richtlinie) • Verarbeitung Feedback-Berichte



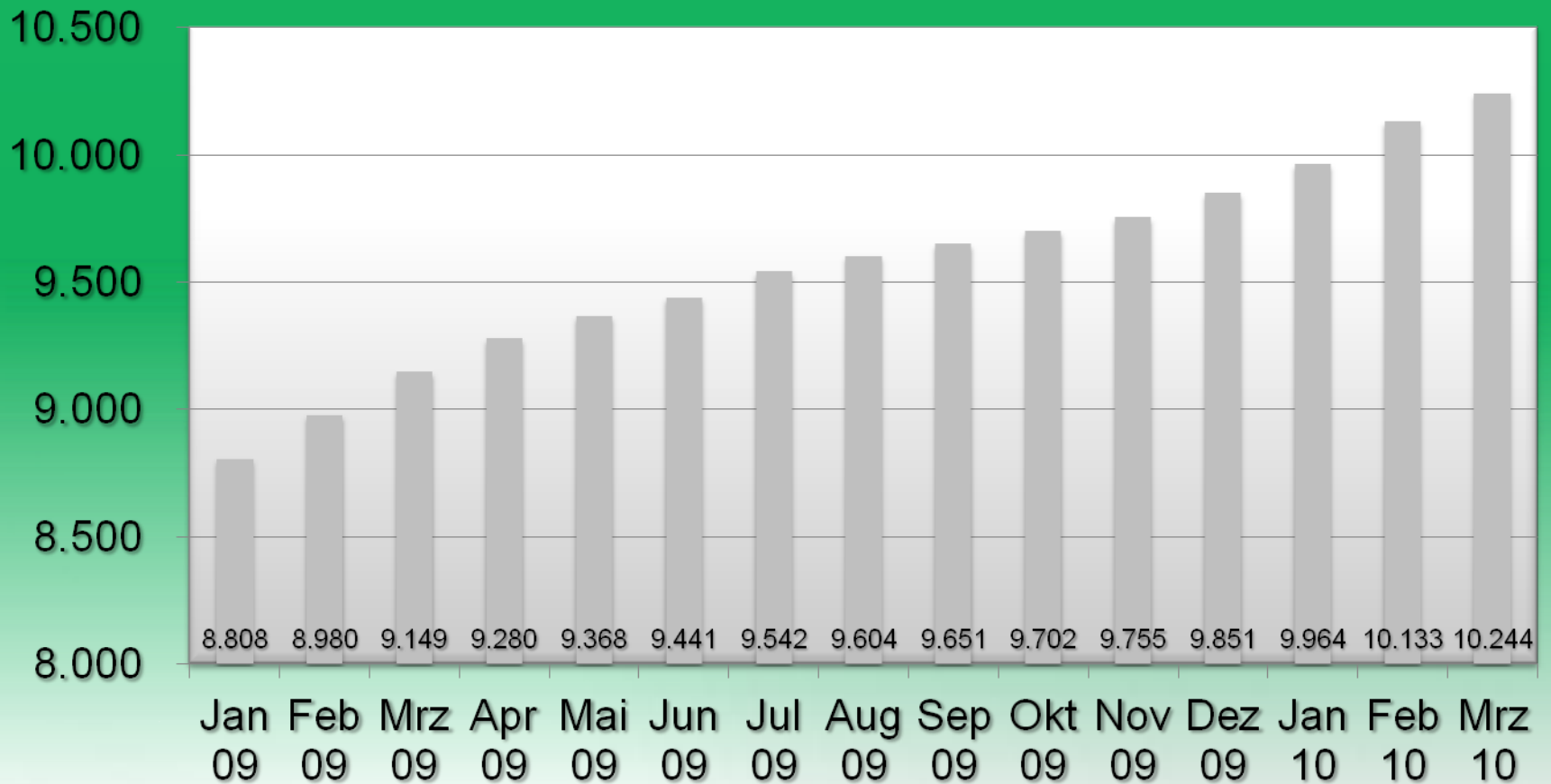
Hausarzt- vertrag AOK	SonoLINE	BD-Online	Adaline	JaZZy	Formular- bestellung
Patientenerfas- sungssystem	Ultraschall- Darstellung	Bereitschafts- dienstplanungs- system	Dynamische Datenanalyse wirtschaftl. Kenndaten	Formular für Jahresstatistik	Online- Formularbestel- lung
<ul style="list-style-type: none">• System zur arztseitigen Erfassung und Übertragung von Patienten- und Diagnosedaten an die teilnehmenden Kassen	<ul style="list-style-type: none">• Darstellung des Sonogramms „Die perfekte Hüfte“	<ul style="list-style-type: none">• System zur automatisierten Dienstplanerstellung mit vorgegebenen Planungsparametern• Börse für Diensttausch und Vertretungssuche	<ul style="list-style-type: none">• Abrechnungsdatenanalyse• Darstellungen und Auswertungen zu Praxisdaten, -marketing, -organisation und -betriebswirtschaft	<ul style="list-style-type: none">• Online-Formular für Ärzte zur Erfassung der Jahresstatistik nach Zervix-Zytologie	<ul style="list-style-type: none">• Ärzte können Papierformulare für ihren Praxisbetrieb über das Extranet bestellen



Fortbildungszertifikate	Stammdatenänderung online	Arztauskunft Nds.	Psychotherapieplatz-Auskunft	Onlineabrechnung	Referenten-datenbank	QM-Fragebogen
Online-Anzeige Zertifikate	Online-Verwaltung Stammdaten	Arztsuche für Patienten	Psychotherapieplatzsuche für Patienten	Quartalsabrechnung	Referentenerfassung und -auskunft	QM für Arztpraxen
<ul style="list-style-type: none">• Anzeige der erforderlichen Fortbildungszertifikate aus besonderen Verträgen und Vereinbarungen	<ul style="list-style-type: none">• Ärzte können ihre eigenen Stammdaten oder die der Praxis über das Extranet an die KVN weitergeben	<ul style="list-style-type: none">• Arztsuchdienst für Patienten mit verschiedenen Suchkriterien (z.B. geografisch oder nach Fachgebiet)	<ul style="list-style-type: none">• Patienten können nach freien Therapieplätzen für auswählbare Therapieformen in der Umgebung suchen	<ul style="list-style-type: none">• Abrechnung wird im Mitgliederportal über ein Upload-Verfahren übermittelt	<ul style="list-style-type: none">• Erfassungs- und Auskunftssystem für medizinische Vortragsthemen und Referenten	<ul style="list-style-type: none">• Elektronisch ausfüllbarer Selbstbewertungsbogen für Ärzte zur Feststellung d. IST-Zustands d. Praxen im Hinblick auf QM-Richtlinien<ul style="list-style-type: none">• Basis für bedarfsgerechte Angebote



Online-Nutzer





Nutzer Online-Mehrwertdienste



Stand: 25.02.2010



Heute stellen wir Ihnen unsere Online-Mehrwertdienste

- Bereitschaftsdienst-Online und
- AdaLINE

vor.



Ärztlicher Bereitschaftsdienst

IT-gestützter Online-Dienst für die
Organisation von ärztlichen
Bereitschaftsdiensten



TeleHealth

CeBIT

Bereitschaftsdienst

Was ist das?



TeleHealth





TeleHealth

CeBIT





- Heterogene Struktur
- Kleinteilige Organisation
- Hohe Dienstfrequenz verhindert Nachbesetzung von Vertragsarztsitzen auf dem Land
- Bis 2020 scheiden 3.400 Hausärzte (= 68 %) aus der Versorgung aus



- Vergrößerung der Bereitschaftsdienstbereiche
- Zentrale Rufnummer
- Verlässliche Anlaufstellen - im Regelfall am Krankenhaus
- Feste und verlässliche Öffnungszeiten der Bereitschaftsdienstpraxen
- Zukunftsvorsorge - hausärztliche Versorgung





- **Vergrößerung der Bereitschaftsdienstbereiche**
- **Zentrale Rufnummer**
- Verlässliche Anlaufstellen - im Regelfall am Krankenhaus
- Feste und verlässliche Öffnungszeiten der Bereitschaftsdienstpraxen
- Zukunftsvorsorge - hausärztliche Versorgung



Bereitschaftsdienst Online : Kassenärztliche Vereinigung Niedersachsen - Mozilla Firefox

http://bdonline.kvn.de/main/index

Kassenärztliche Vereinigung Niedersachsen :: DMP Brustkrebs



Startseite

- Startseite
- Dienstpläne
 - Bearbeiten
 - Hinzufügen
 - Druck
 - versenden
- Tauschbörse
 - Tauschbörse-Liste
- Vertreterliste
- Stammdaten
 - Bereitschaftsdienstkreis bearbeiten
 - Dienstplankategorien zuordnen
 - Bereitschaftsdienstkreis zeigen
 - Bereitschaftsdienstkreis hinzufügen
 - Benutzerliste
 - Benutzer hinzufügen
 - Reports

Herzlich Willkommen bei BD-Online

Dieses neue Serviceangebot Ihrer KVN unterstützt Sie, aktiv die Bereitschaftsdienstplanung mit zu gestalten. Unter Berücksichtigung Ihrer Wünsche und Urlaube werden Bereitschaftsdienstpläne berechnet und über die Plattform BD-Online, durch den von Ihnen gewählten Korrespondenzkanal, kommuniziert. Über die Diensttauschbörse können Sie rund um die Uhr Dienste zum Tausch oder zur Abgabe anbieten und übernehmen. Sie erhalten dadurch eine uneingeschränkte Flexibilität bei der Disposition Ihrer Dienste. Die Informationen und Bedienung für das moderne Dienstmanagement sind so aufbereitet, dass Sie ohne großen Aufwand den größtmöglichen Nutzen daraus ziehen können. Damit Sie sich auch ohne externe Hilfe einen ersten Überblick verschaffen können, haben wir die Tauschbörse und den Dienstplan so gestaltet und erläutert, dass Sie sie selbst interpretieren können.

Hilfe und Ansprechpartner

Eine detaillierte Hilfe zum Bereitschaftsdienst Online erhalten Sie unter Online-Hilfe im PDF-Format. Für technische Fragen hat die KVN eine Hotline eingerichtet, welche unter der gebührenfreien Rufnummer 0800 - 510 10 25 zu erreichen ist. Bei fachlichen Fragen wenden Sie sich bitte an Ihre zuständige Bezirksstelle oder Bereitschaftsdienstkoordinator. Ebenso können Sie für Ihre Mitteilungen den Helpdesk kontaktieren.

Wichtiger Hinweis für Vertretungen!

Auch bei Vertretungen bleibt die Verantwortung für die ordnungsgemäße Durchführung des Bereitschaftsdienstes weiter bei dem vertretenen Arzt. BD-Online erleichtert die Abgabe von Bereitschaftsdiensten an Vertreter. Zu diesem Zweck können sich Ärzte in die Vertreterliste von BD-Online aufnehmen lassen. Die Qualifikation dieser Ärzte wird von der KVN jedoch nicht überprüft. Bitte beachten Sie, dass sich der vertretene Arzt bei Abgabe eines Bereitschaftsdienstes an einen Vertreter von dessen Qualifikation überzeugen muss.

Fertig

Start | Novell GroupWise - Mailbox | Bereitschaftsdienst O... | Bereitschaftsdienst | TeleHealth_Bereitschafts...

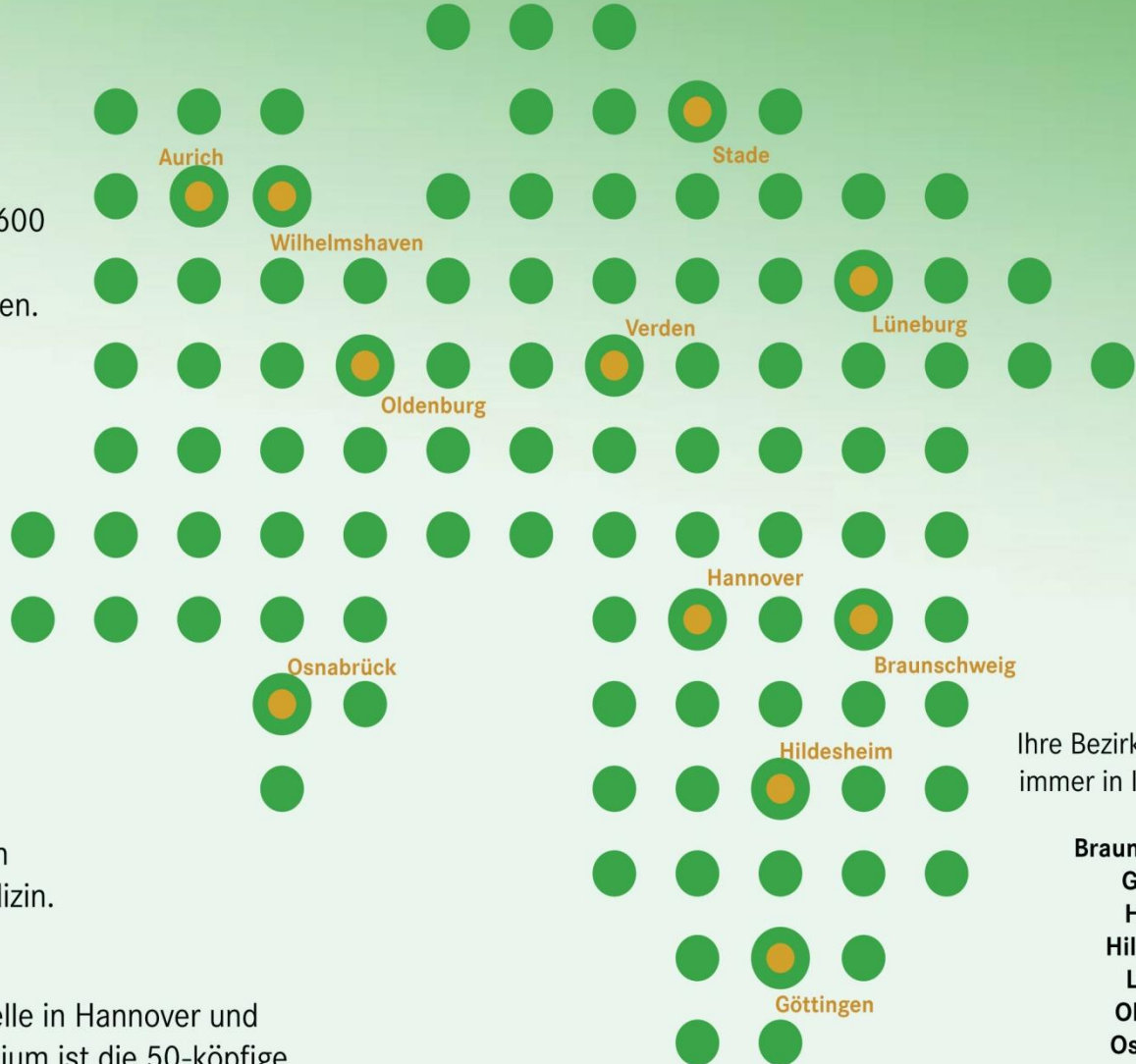
17:52



Unsere Aufgaben:

- **Interessenvertretung** der rund 13.600 niedergelassenen Vertragsärzte und Vertragstherapeuten in Niedersachsen.
- **Sicherung der flächendeckenden medizinischen Versorgung** für ca. 8 Millionen Einwohner rund um die Uhr.
- **Vertragspartnerschaft** mit den Krankenkassen über das Leistungsspektrum und die Honorierung der Vertragsärzte und Vertragstherapeuten.
- **Qualitätssicherung** für einen hohen Leistungsstand der ambulanten Medizin.

Die KVN hat eine Hauptgeschäftsstelle in Hannover und elf Bezirksstellen. Ihr oberstes Gremium ist die 50-köpfige Vertreterversammlung. Verantwortlich für die laufenden Geschäfte ist der Vorstand. Landesweit hat die KVN rund 900 Beschäftigte.



Ihre Bezirksstellen –
immer in Ihrer Nähe

- Aurich
- Braunschweig
- Göttingen
- Hannover
- Hildesheim
- Lüneburg
- Oldenburg
- Osnabrück
- Stade
- Verden
- Wilhelmshaven



Bereitschaftsdienst Online : Kassenärztliche Vereinigung Niedersachsen - Mozilla Firefox

angemeldet: B TestBD

Kassenärztliche Vereinigung Niedersachsen

Startseite

Wichtige Nachricht für Sie!
Bitte geben Sie Ihre Urlaubs- und Abwesenheiten für die Dienstplanung 1. Quartal 2010, bis zum 30.11.2009 ein.

Herzlich Willkommen bei BD-Online
Dieses neue Serviceangebot Ihrer KVN unterstützt Sie, aktiv die Bereitschaftsdienstplanung mit zu gestalten. Unter Berücksichtigung Ihrer Wünsche und Urlaube werden Bereitschaftsdienstpläne berechnet und über die Plattform BD-Online, durch den von Ihnen gewählten Korrespondenzkanal, kommuniziert. Über die Dienstaustauschbörse können Sie rund um die Uhr Dienste zum Tausch oder zur Abgabe anbieten und übernehmen. Sie erhalten dadurch eine uneingeschränkte Flexibilität bei der Disposition Ihrer Dienste. Die Informationen und Bedienung für das moderne Dienstmanagement sind so aufbereitet, dass Sie ohne großen Aufwand den größtmöglichen Nutzen daraus ziehen können. Damit Sie sich auch ohne externe Hilfe einen ersten Überblick verschaffen können, haben wir die Tauschbörse und den Dienstplan so gestaltet und erläutert, dass Sie sie selbst interpretieren können.

Hilfe und Ansprechpartner
Eine detaillierte Hilfe zum Bereitschaftsdienst Online erhalten Sie unter Online-Hilfe im PDF-Format. Für technische Fragen hat die KVN eine Hotline eingerichtet, welche unter der gebührenfreien Rufnummer 0800 - 510 10 25 zu erreichen ist. Bei fachlichen Fragen wenden Sie sich bitte an Ihre zuständige Bezirksstelle oder Bereitschaftsdienstkoordinator. Ebenso können Sie für Ihre Mitteilungen den Helpdesk kontaktieren.

Startseite

Dienstpläne
Bearbeiten
Hinzufügen
Druck
versenden

Tauschbörse

Vertreterliste

Ärzte
Ärzte zeigen
Nachricht senden

Stammdaten
Bereitschaftsdienstkreis
bearbeiten
Dienstplankategorien
zuordnen
Reports

System
Startmeldungen

Online-Hilfe
Release

Nachricht an Helpdesk

Logout

BDOnline – BereitschaftsdienstplanungOnline



Kurzdarstellung/Zusammenfassung

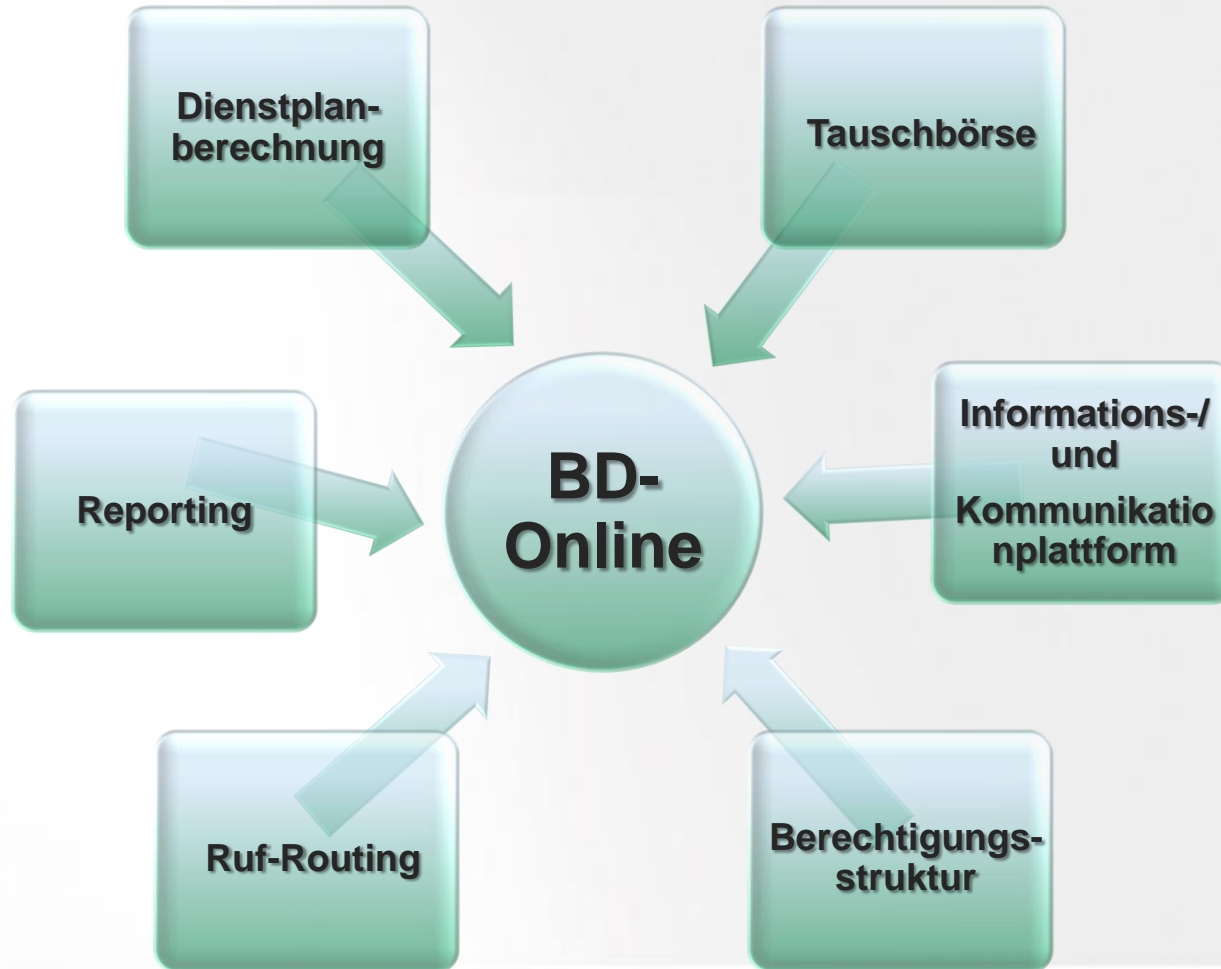
BD-Online ist ein webbasiertes Bereitschaftsdienstplanungs- und Informationssystem für Ärzte, Mitarbeiter von BDP's und Dienstplanverwalter.

Das Programm ermöglicht eine automatisierte Dienstplanerstellung auf der Basis individuell vorgegebener Planungsparameter.

Insbesondere dient es den Mitgliedern als Kommunikationsplattform für Dienstwünsche, Vertretungssuche über die Tauschbörsenfunktion und die organisatorische Abwicklung dispositiver Maßnahmen im Bereich des Bereitschaftsdienstes.



Funktionsüberblick





Dienstplan-berechnung

Kurzfakten:

- Berechnung von individuellen Zeiträumen und Dienstarten
- Berücksichtigung von Stellen- und Zugehörigkeitsgewichtungen je User
- Parametrisierung und Gewichtung von Diensten und Tagen
- Einbeziehen von Wünschen und Abwesenheiten der User
- steuerbare Anrechnung von Leistungen aus Vorplänen und Zeiträumen
- Fairnessdarstellung der Berechnung mit Vorplänen



Dienstplanerstellung und Berechnung

Stammdaten | Bewertung & Parameter | Dienstplankategorien | Dokumentvorlagen | FTP

Karenztage (Plan):	<input type="text" value="5"/> Tage	Karenz (Tausch):	<input type="text" value="24"/> Std.
Bewertung Montag	<input type="text" value="10"/> Pkt.	Bewertung Dienstag	<input type="text" value="10"/> Pkt.
Bewertung Mittwoch	<input type="text" value="10"/> Pkt.	Bewertung Donnerstag	<input type="text" value="10"/> Pkt.
Bewertung Freitag	<input type="text" value="10"/> Pkt.	Bewertung Samstag	<input type="text" value="15"/> Pkt.
Bewertung Sonntag	<input type="text" value="20"/> Pkt.	Bewertung Feiertag	<input type="text" value="30"/> Pkt.

Max. Urlaubstage / Kalenderjahr Tage

Einstellung der Tagesparametrisierung je BD-Kreis

Anrechnung von Vorzeiträumen mit individuellen Umrechnungsfaktor der Gewichtungen

Stammdaten | Berechnungsergebnisse | Vorpläne

Die Berechnung berücksichtigt ggfls. die in vorangegangene Plänen zugeteilten Punktzahlen anteilig. Die Vorjahrespläne der hier festgelegten Vorpläne werden automatisch ebenfalls berücksichtigt und brauchen nicht erneut mit zugeordnet zu werden.

Vorplan von bis Wichtung

1. Mob GF Mi vom 01.01.2009-30.06.2009	<input type="text" value="1.00"/>	<input type="button" value="+"/>
--	-----------------------------------	----------------------------------

- 1. Mob GF Mi vom 01.01.2009-30.06.2009
- 1. Mob GF Sa,So,Fei vom 01.01.2009-30.06.2009
- 1. Stat GF Sa, So, Fei vom 01.01.2009-30.06.2009
- 2. Mob GF Mi vom 01.01.2009-30.06.2009
- 2. Mob GF Mo,Die,Do vom 01.01.2009-30.06.2009
- 2. Mob GF Sa,So,Fei vom 01.01.2009-30.06.2009
- 2. Stat GF Mi vom 01.01.2009-30.06.2009
- 2. Stat GF Mo,Die,Do vom 01.01.2009-30.06.2009
- 2. Stat GF Sa,So,Fei vom 01.01.2009-30.06.2009
- BD Gifhorn Hintergrund vom 01.02.2010-01.01.2011
- BD Gifhorn Mobil vom 01.02.2010-01.01.2011
- BD Gifhorn Stationær vom 02.01.2010-01.01.2011



Dienstplanerstellung und Berechnung

Stammdaten | Berechnungsergebnisse | Fairnessberechnung | Vorpläne

Bezeichnung:

Geht vom: 02.01.2010 bis zum: 01.01.2011

Dienstplanstatus: Berechnet

Dienstplankategorie: BD Gifhorn Stationaer

[Änderungen speichern](#)

Dienstplan-Funktionen

- [Dienstplan freigeben](#)
- [Erneut berechnen](#)
- [Parameter ändern](#)
- [Dienstplan kopieren](#)
- [Dienstplan löschen](#)

Tage	Dienststart	Feiertags	Beginn	Dauer	Besetzung	Abstand	Gewicht	Titel
Dienstag	Sitzdienst	Nein	19:00	3 h	1x	wöchentl.	1.00	1. Stat Di
Montag	Sitzdienst	Nein	19:00	3 h	1x	wöchentl.	1.00	1. Stat Mo
Mittwoch	Sitzdienst	Nein	13:00	9 h	1x	wöchentl.	1.50	1. Stat Mi
Donnerstag	Sitzdienst	Nein	19:00	3 h	1x	wöchentl.	1.00	1. Stat Do
Freitag	Sitzdienst	Nein	15:00	7 h	1x	wöchentl.	1.75	1. Stat Fr
Sonntag	Sitzdienst	Nein	08:00	7 h	1x	wöchentl.	1.00	1. Stat So
Feiertags	Sitzdienst	Ja	08:00	7 h	1x	alle	1.00	1. Stat Fei
Samstag	Sitzdienst	Nein	15:00	7 h	1x	wöchentl.	1.00	2. Stat Sa
Sonntag	Sitzdienst	Nein	15:00	7 h	1x	wöchentl.	1.00	2. Stat So
Feiertags	Sitzdienst	Ja	15:00	7 h	1x	alle	1.00	2. Stat Fei
Samstag	Sitzdienst	Nein	08:00	7 h	1x	wöchentl.	1.00	1. Stat Sa

[Aktive Pläne](#) | [auch historische Pläne](#)

Titel	Aktiv	Beginnt	Endet	Status
BD Gifhorn Sationaer	Ja	02.01.2010	01.01.2011	Berechnet
BD Gifhorn Hintergrund	Ja	01.02.2010	01.01.2011	Offen
BD Gifhorn Mobil	Ja	01.02.2010	01.01.2011	Offen

Berechnungsvarianten:

1. Anzahl **gleichartiger Dienste** und Dienstplan
2. **Gewichtungsschlüssel** je Dienst und Dienstplan
3. oder **Kombination** beider Varianten



Tauschbörse





Tauschbörse



Tauschbörse

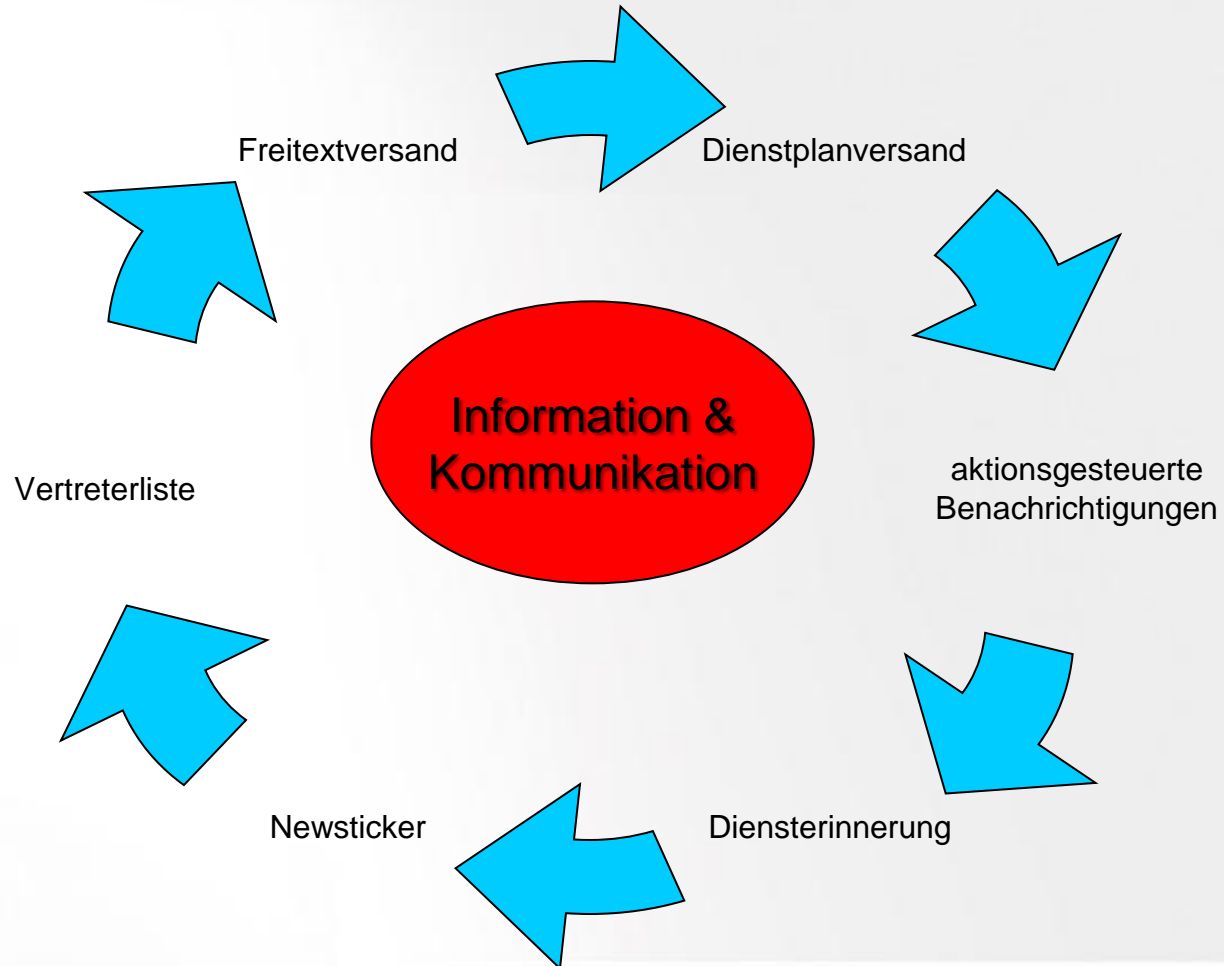
- Startseite
- Dienstpläne
 - Bearbeiten
 - Hinzufügen
 - Druck
 - versenden
- Tauschbörse
- Vertreterliste
- Stammdaten
 - Bereitschaftsdienstkreis bearbeiten
 - Dienstplankategorien zuordnen
 - Bereitschaftsdienstkreis zeigen
 - Bereitschaftsdienstkreis hinzufügen
 - Benutzerliste
 - Benutzer hinzufügen
 - Reports
- System
 - Einstellungen
 - Nachrichten
 - Nachricht senden
 - Dokumentvorlagen
 - Startmeldungen
- Online-Hilfe
 - Release
- Nachricht an Helpdesk
- Logout

		2009												2010																	
		So	Mo	Tu	Do	Fr	Sa	So	Mo	Tu	Do	Fr	Sa	So	Mo	Tu	Do	Fr	Sa	So	Mo	Tu	Do	Fr	Sa	So					
		1	2	3	4	5	6	7	8	9	10	11	12	13	14	15	16	17	18	19	20	21	22	23	24	25	26	27	28	29	30
Heute	Hecker, Burkard																														
	Heinemann, Gebhard																														
	Heise, Michael																														
	Heitmann, Beate																														
	Heuer, Ulrike																														
	Homann-Kümmel, Kristina																														
	Homayoun, Iradj																														
	Hornung, Ulrich																														
	Jabben, Doina																														
	Kassim, Abdullahi																														
	Kerkhoff, Bettina																														
	Knoop, Luise																														
	Kober, Klaus-Jörg																														
	Kohlstädt, Holger																														
	Kopmann, Lars																														
	Koschitzky, Gerd-Dieter																														
	Kruse, Lothar																														
	Köhnke, Andreas																														
	Kühme, Marc																														
	Lampe, Dirk																														
	Lampe, Lutz																														
	Leitloff, Margarete																														
	Lingen, Andreas																														
	Lorenz, Harald																														
	Löhne, Rudolf																														
	Lücken, Ina																														
	Matthes, Jesko																														
	Mestwerdt, Bernd-Wolfgang																														
	Mirena, Petrit																														
	Mittelstaedt, Detlef																														
	Möller, Kai																														
	Neubauer, Sonke																														
	Nippes, Klaus-Wolfgang																														
	Noack, Detlef																														
	Poetzing, Anne-Kathrin																														
	Rahn, Stephan																														
	Reinhardt, Carsten																														
	Richter, Parcial																														

Legende: ● geplant ⇄ getauscht ◆ abgen. ! manuell ● ursprüngl. ● zu tauschen ● abzugeben ! Angebote ● Urlaub ■ Nicht festgelegt



Information und Kommunikation





Kommunikation

- Stammdaten
- Bewertung & Parameter
- Dienstplankategorien
- Dokumentvorlagen
- FTP

Dokumentvorlagen

Dienstplanversand:	Dienstplanversand an Ärzte
Dienst zum Tausch anbieten:	Dienst zum Tausch anbieten
Dienst zur Abgabe anbieten:	Dienst zur Abgabe anbieten
Angebotenen Dienst zurückziehen:	Angebotenen Dienst zurückziehen.
Biete Gegentausch Anbieter:	Biete Gegentausch Anbieter
Biete Gegentausch Empfänger:	Biete Gegentausch
Biete Übernahme Anbieter:	Biete Übernahme A
Biete Übernahme Empfänger:	Biete Übernahme E
Tausch annehmen Anbieter:	Tausch annehmen
Tausch annehmen Empfänger:	Tausch annehmen
Übernahme annehmen Anbieter:	Übernahme annehm
Übernahme annehmen Empfänger:	Übernahme annehm

Aktionsgesteuerte Profile

Benutzer bearbeiten

- Stammdaten
- Zuordnungen
- Urlaub u. Wünsche
- Dienste
- Kommunikation
- Fairness
- Reports

Vorname	<input type="text" value="A"/>	Nachname	<input type="text" value="TestBD"/>
Benutzername	<input type="text" value="TestBD, A"/>	Benutzerrolle	<input type="text" value="Benutzer"/>
Strasse, Hs.-Nr.	<input type="text" value="TestStr. 3"/>	Kennwort:	<input type="text"/>
PLZ/Ort	<input type="text" value="33333"/> <input type="text" value="Testhausen"/>	Aktiver Benutzer hat zugewiesene Dienste	

Workforce-ID:	<input type="text" value="199419"/>
Namenszusatz:	<input type="text"/>
Tel.	<input type="text" value="0123-456789"/>
E-Mail-Adresse	<input type="text" value="jan.niehoff@kvn.de"/>
Notfallnummer	<input type="text" value="0123-456789"/>
Telefax	<input type="text" value="0511-3803202"/>

Dienstplanversand per EMail Post Telefax

Dienstplannachrichten EMail Post Telefax Keine Dienstplannachrichten

Änderungen speichern

Benutzereinstellung zum Nachrichtenversand



Startseite und Newsticker

Nachricht für folgenden Bereitschaftsdienstkreis:

Bereitschaftsdienstkreis Test

Bitte geben Sie Ihre Urlaubs- und Abwesenheiten für die Dienstplanung 1. Quartal 2010, bis zum 30.11.2009 ein.

Zeige Nachricht im folgendem Zeitraum an : 01.09.2009 bis zum 30.11.2009

Speichern



KVN
Kassenärztliche Vereinigung
Niedersachsen

Bereitschaftsdienstkreis Test(33333)

Startseite

BD-Online

aktuelle Information,
Zeit- und Kreisgesteuert
zur Verfügung stellen

Startseite

Dienstpläne

- Bearbeiten
- Hinzufügen
- Druck
- versenden

Tauschbörse

Vertreterliste

Ärzte

- Ärzte zeigen
- Nachricht senden

Stammdaten

- Bereitschaftsdienstkreis bearbeiten
- Dienstplankategorien zuordnen
- Reports

System

- Startmeldungen

Wichtige Nachricht für Sie!

Bitte geben Sie Ihre Urlaubs- und Abwesenheiten für die Dienstplanung 1. Quartal 2010, bis zum 30.11.2009 ein.

Herzlich Willkommen bei BD-Online

Dieses neue Serviceangebot Ihrer KVN unterstützt Sie, aktiv die Bereitschaftsdienstplanung mit zu gestalten. Unter Berücksichtigung Ihrer Wünsche und Urlaube werden Bereitschaftsdienstpläne berechnet und über die Plattform BD-Online, durch den von Ihnen gewählten Korrespondenzkanal, kommuniziert. Über die Diensttauschbörse können Sie rund um die Uhr Dienste zum Tausch oder zur Abgabe anbieten und übernehmen. Sie erhalten dadurch eine uneingeschränkte Flexibilität bei der Disposition Ihrer Dienste. Die Informationen und Bedienung für das moderne Dienstmanagement sind so aufbereitet, dass Sie ohne großen Aufwand den größtmöglichen Nutzen daraus ziehen können. Damit Sie sich auch ohne externe Hilfe einen ersten Überblick verschaffen können, haben wir die Tauschbörse und den Dienstplan so gestaltet und erläutert, dass Sie sie selbst interpretieren können.

Hilfe und Ansprechpartner

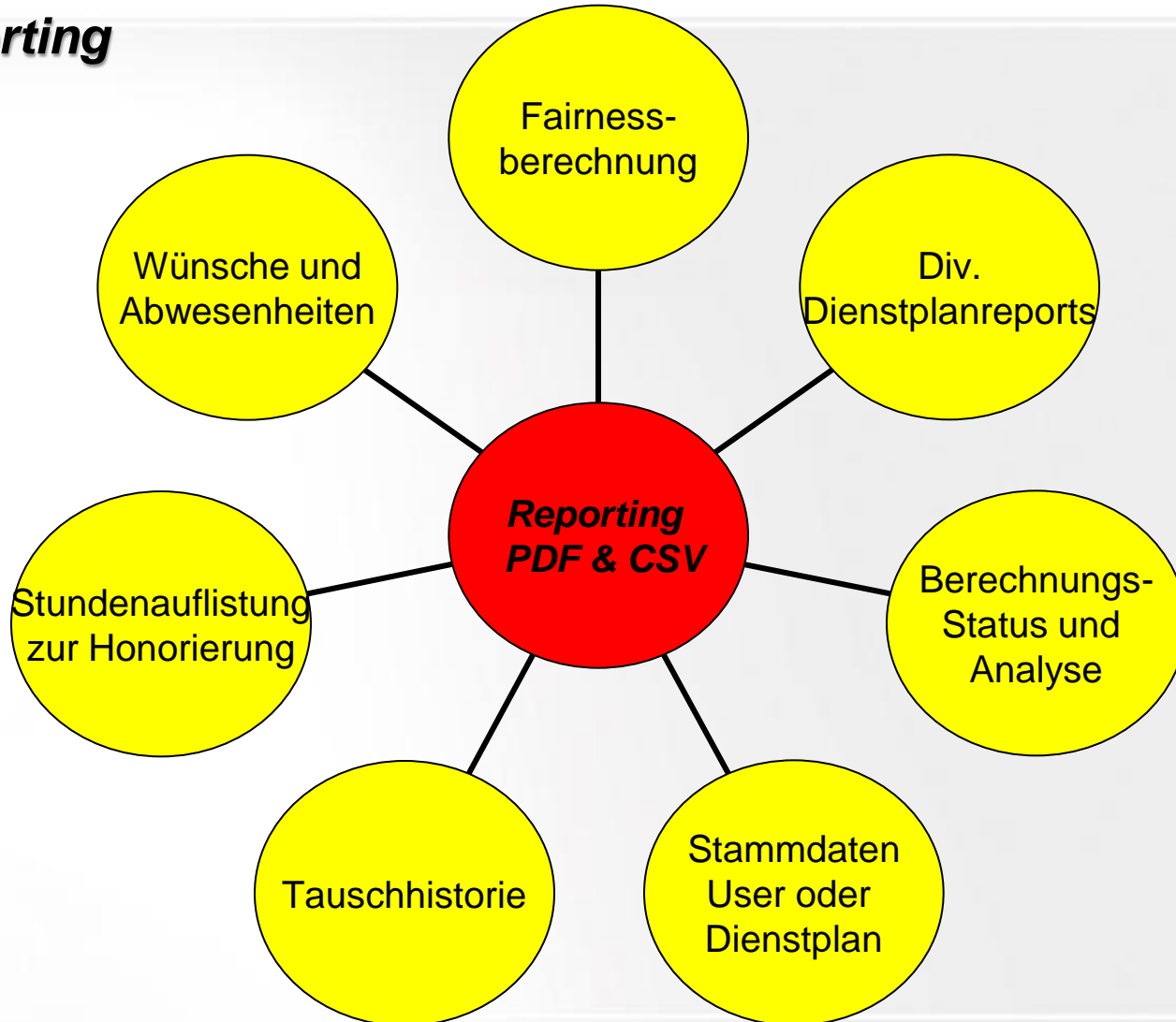
Eine detaillierte Hilfe zum Bereitschaftsdienst Online erhalten Sie unter Online-Hilfe im PDF-Format. Für technische Fragen hat die KVN eine Hotline eingerichtet, welche unter der gebührenfreien Rufnummer 0800 - 510 10 25 zu erreichen ist. Bei fachlichen Fragen wenden Sie sich bitte an Ihre zuständige Bezirksstelle oder Bereitschaftsdienstkoordinator. Ebenso können Sie für Ihre Mitteilungen den Helpdesk kontaktieren.

Ihre nächsten Dienste

Mo	28.09.2009	08:00-13:00 Uhr	Täglich
Mi	30.09.2009	08:00-13:00 Uhr	Täglich



Reporting





TeleHealth



Reporting

Frei definierbare
Abrufzeiträume
von Reports.

Generierung als
PDF oder CSV-
Ausgabe zur
weiteren
Bearbeitung.

Je Dienstkategorie
oder als
Gesamtplan
abrufbar.

Bereitschaftsdienst Online : Kassenärztliche Vereinigung Niedersachsen - Mozilla Firefox

angemeldet: K TestBD

Bereitschaftsdienstkreis Test(33333)

KVN
Kassenärztliche Vereinigung
Niedersachsen

BD-Online

Dienstpläne drucken

Startseite

Dienstpläne
Bearbeiten
Hinzufügen
Druck
versenden

Tauschbörse

Vertreterliste

Ärzte
Ärzte zeigen
Nachricht senden

Stammdaten
Bereitschaftsdienstkreis
bearbeiten
Dienstplankategorien
zuordnen
Reports

System
Startmeldungen

Fertig

Auswahl für das Erzeugen von Dienstplandaten

Liste der Dienstplankategorien

- Gesamt MO/DI/DO
- Gesamt MI/FR
- Gesamt SA/SO/Feiertag
- Test

Abrufzeitraum: [] - []

- Kalenderansicht
- Listenansicht
- Dienstplan pro Arzt in einem PDF
- Tauschhistorie
- Stundenauflistung
- Gegenüberstellung Ursprungsplan zum aktuellen Plan
- Ärzte-Stammdaten
- Urlaubszeiten und angegebene Wünsche
- Dienstplan-Stammdaten

Ausgabe als:

- PDF
- CSV

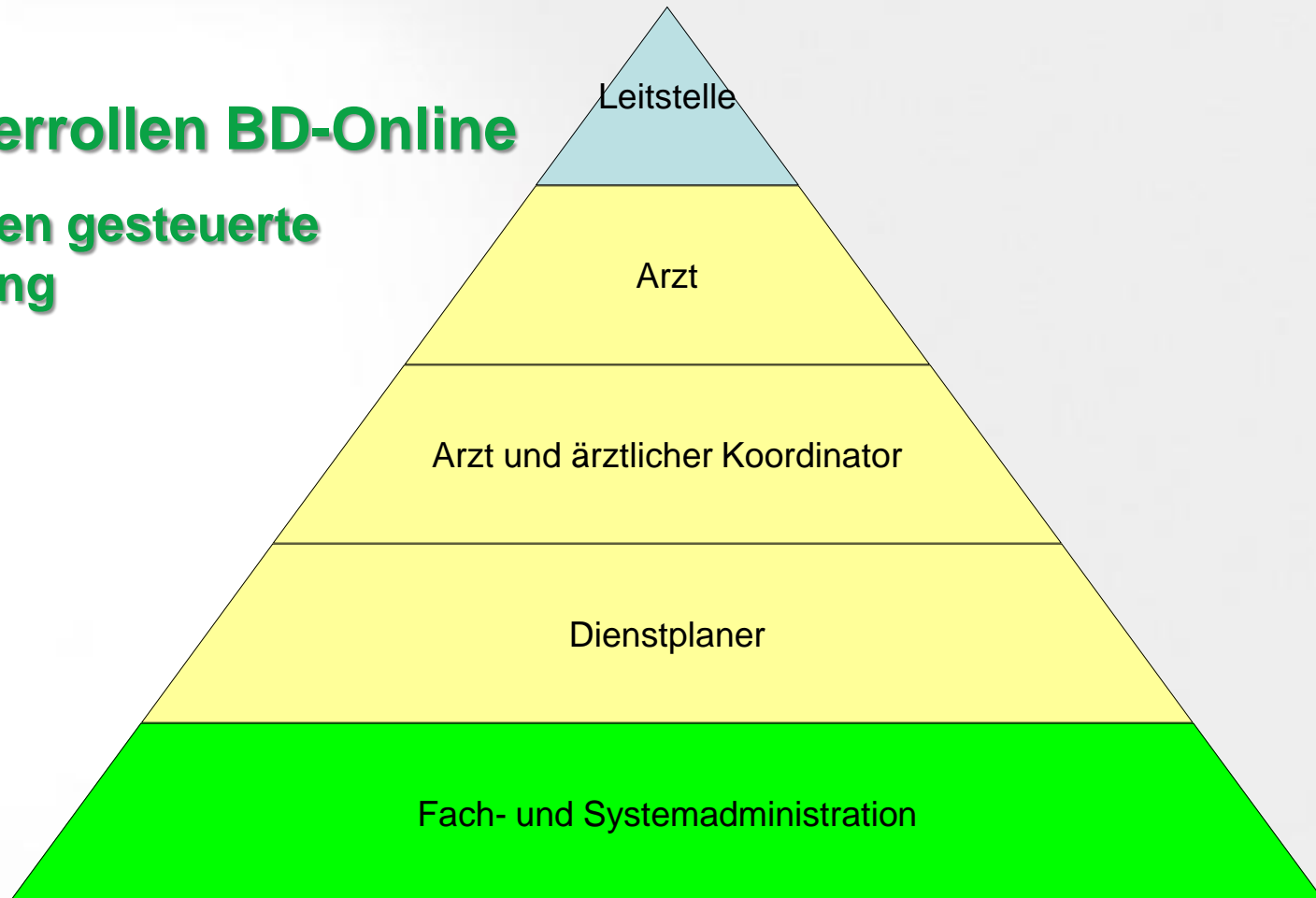
erzeugen



Berechtigungsstruktur

Benutzerrollen BD-Online

Mandanten gesteuerte Verwaltung





Ruf-Routing und CallCenter

KVN
Kassenärztliche Vereinigung
Niedersachsen

BD-Online

Bereitschaftsdienstkreis bearbeiten

Startseite

Dienstpläne
Bearbeiten
Hinzufügen
Druck
versenden

Tauschbörse

Vertreterliste

Stammdaten | Bewertung & Parameter | Dienstplankategorien | Dokumentvorlagen | FTP

FTP-Einstellungen

Server / Verzeichnis (Bsp.: //HG5V-EWA-SRV23/ftpdata/)

Default-Nr.(bei fehlender Notfallnr.)

Aktiv

Zuletzt durchgeführt

Letzter Status

FTP-Daten speichern

- Echtzeitaktuelle Übergabe von Notrufnummern an eine zentrale Bereitschaftsdienststrufnummer je Kreis und Dienstart
- Übergabe per S-FTP an ein virtuelles CallCenter und Weiterschaltung
- Prüfroutinen bei Übergabe und automatische Schaltung von Default-Nrn. bei Störungen

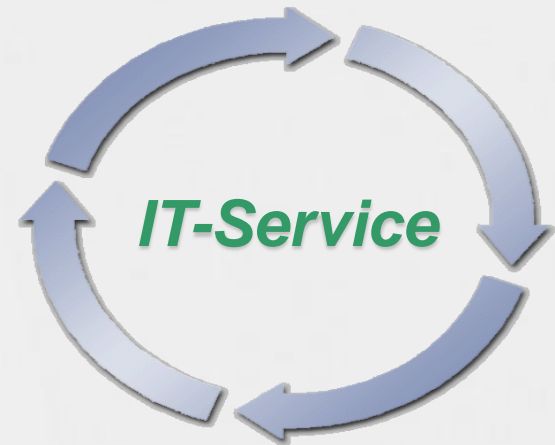


Danke für Ihre Aufmerksamkeit

Anregungen, Hinweise und Fragen
- gerne auch im Nachgang -

Jan Niehoff
IT-Projektmanager

KVN, HGS Hannover
Büro: +49 (511) 380 3636
mobil: +49 (151) 12411422





TeleHealth

CeBIT

- AdaLINE
 - **AbrechnungsDatenanalyse Online**

Ada **LINE**



KVN

Kassenärztliche Vereinigung
Niedersachsen



- AdaLINE



- Seit dem 2. Quartal 2007
- Anzahl User: 4.225
ca. ein Drittel der Mitglieder!
- Version 3.0
- Betreuung durch Praxisberater der KVN



- AdaLINE

- AdaLINE soll dem niedergelassenen Arzt helfen, die tieferen Strukturen seiner Praxis selbst besser kennen zu lernen und damit auf sich verändernde Situationen angemessen und schnell reagieren zu können
- Daten der aktuellen "Abrechnungsdiskette" werden aufbereitet
- Vergangenheitsdaten werden archiviert (z.Zt. 10 Quartale)
- Der Zugang für das Mitglied erfolgt über das KVN Mitgliederportal
- Folgende Bereiche werden angesprochen:
 - Praxismarketing
 - Praxisorganisation
 - Betriebswirtschaft
 - Wirtschaftlichkeit

AdaLINE





AdaLINE



- AdaLINE

- Fachgruppenvergleich: „Wo liegen die Stärken und Schwächen meiner Praxis im Vergleich zur Fachgruppe.“ Folgende Bereiche werden hierbei in AdaLINE untersucht:
 - - Leistungsstruktur der Praxis
 - - Altersverteilung gemäß EBM
 - - Geschlechterverteilung
 - - Betriebswirtschaftliches Leistungsspektrum der Praxis
 - Die Durchschnittswerte der Fachgruppe (Arzt/Praxis) dienen zum Vergleich mit den eigenen Praxisdaten um die Stärken und Schwächen der Praxis zu erkennen. Mögliche Schwachstellen können dadurch frühzeitig erkannt und abgestellt werden.
- Geplant:
 - Ergebniszusammenfassung mit Hinweisen auf Auffälligkeiten



- Vorteile:

AdaLINE



- Zugang von überall, auch zu Hause
- einfache und intuitive Bedienung
- aktuelle „echte“ Daten
- Vergleich mit Vorquartalen
- Vergleich mit Fachgruppenwerten und Vorquartalen
- techn. Hotline bzw. fachliche Beratung
- anschauliche Darstellung der Daten
- Konzentration auf einige wichtige Kerndaten
- keine Installation/Updates etc.
- keine zusätzlichen Kosten
- ständige Weiterentwicklung