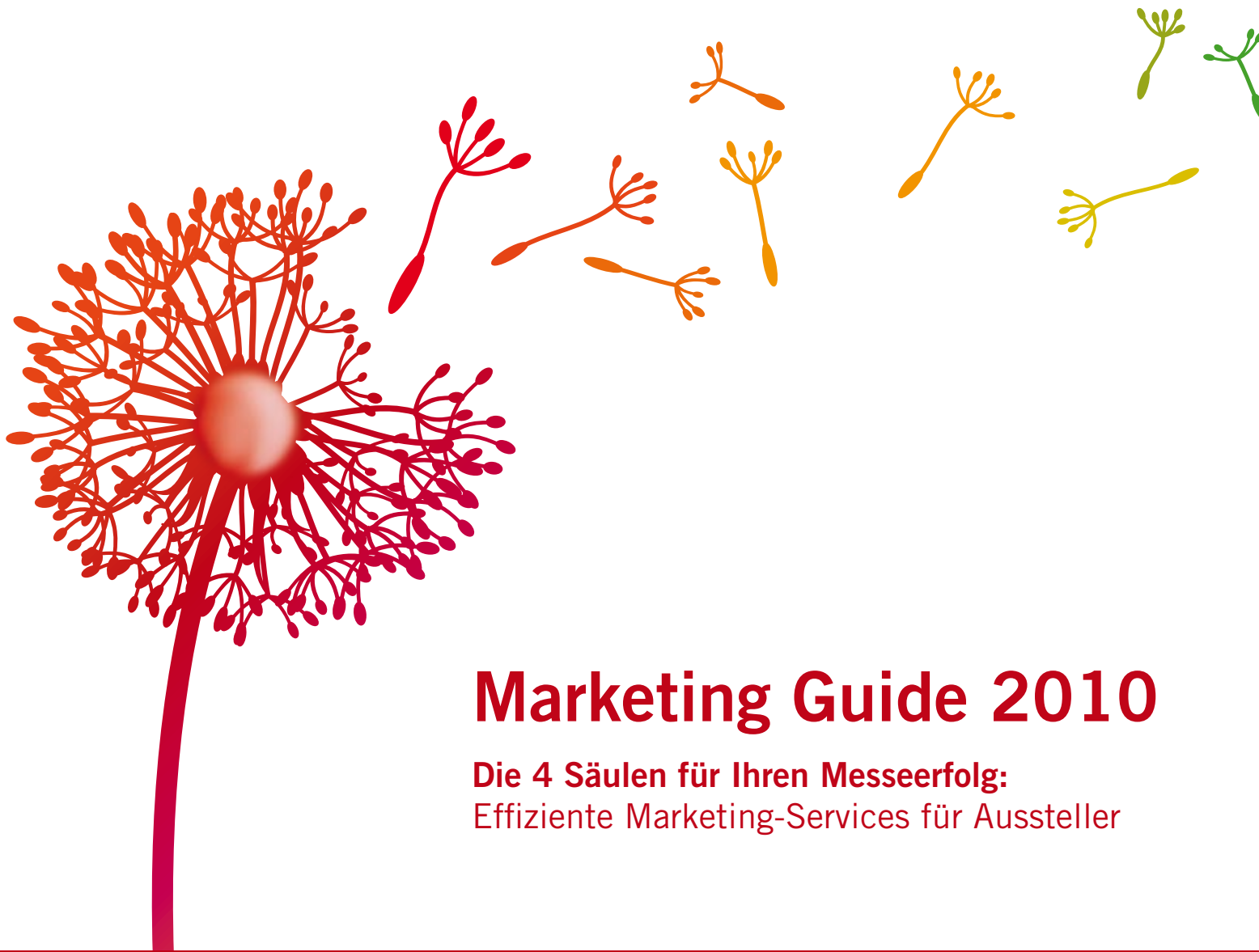


Move your business!



Marketing Guide 2010

Die 4 Säulen für Ihren Messeerfolg:
Effiziente Marketing-Services für Aussteller

PROMOTION WORLD

Internationale Fachmesse für Werbeartikel und Incentives

19.–23. April 2010 · in Halle 18 – parallel zur HANNOVER MESSE

Zielgenaues Marketing: Mehr Messebesucher für Ihren Stand



DIE MISCHUNG MACHT'S: 4 SÄULEN FÜR IHREN ERFOLG

Ihr Businesserfolg auf der PROMOTION WORLD 2010 ist planbar. Denn mit den richtigen Marketingaktivitäten steigern Sie Kontaktqualität und -quantität. Das bedeutet mehr Kunden für Ihren Messestand und mehr Business für Ihr Unternehmen.

Diese Broschüre bietet Ihnen bei den Vorbereitungen auf die kommende PROMOTION WORLD eine strukturierte Planungshilfe. Alles, woran Sie unter Marketinggesichtspunkten im Vorfeld der Messe denken sollten, haben wir für Sie in 4 Servicekategorien gruppiert:



Und das wird Sie besonders freuen: mit den vielen bereits durch den obligatorischen Medienbeitrag abgedeckten sowie weiteren kostenfreien Services bieten wir Ihnen attraktive Ansätze für Ihr individuelles Besuchermarketing. So minimieren Sie Ihre Kosten und maximieren Ihre Präsenz vor, während und nach der Messe. Und wenn es das kleine bisschen Mehr sein darf, halten wir weitere kostenpflichtige Marketing-Services bereit – jeder, wie er mag! Verschaffen Sie sich jetzt einen Überblick und profitieren Sie von den zielgenauen Kommunikationsmaßnahmen der PROMOTION WORLD. Die 4 Säulen der Marketing-Services sichern Ihren nachhaltigen Erfolg!

EINLADUNGSSERVICES	Alles für Ihre erfolgreiche Messeeinladung!	
	Fachbesucher-Ticket, e-Ticket	5
	Einladungskarte und Besucherbroschüre	6
KONTAKT-MANAGEMENT-SERVICES	Alles für das MEHR an nachhaltigen Kontakten!	
	Zeigen Sie Präsenz: Einträge in den elektronischen Medien	8
	Lead Management	11
	Besucherdaten	11
BEGLEITENDE WERBUNG & KOMMUNIKATION	Alles für ungeteilte Aufmerksamkeit!	
	Außenwerbung	13
	Onlinewerbung	15
	Banner, Briefaufkleber und Plakate	16
PRESSE-SERVICES	Alles für Ihre starke Präsenz in relevanten Fachmedien!	
	Beratung	18
	Medienpräsenz	19
	Kontakterleichterung	20
	Ihre persönliche Checkliste	23

Networking auf Einladung: Ihr Ticket für neue Kunden

Einladungs-Services

Gewinnen Sie neue Fachbesucher für Ihren Messestand – und ermöglichen Sie Ihren Gästen freien Eintritt zur PROMOTION WORLD. Ein Fachbesucher-Ticket ist das effektivste Instrument, um für Ihren Stand zu werben. Über 70 % der Fachbesucher entscheiden sich auf eine persönliche Einladung hin für einen Messebesuch. Das ist Ihre Chance auf zielgenaues Matching bereits im Messevorfeld. Jeder zusätzliche Besucher ist ein potenzieller Key-Account von morgen. Nutzen Sie zusätzlich weitere Services für Ihre persönlichen Einladungen: die selbst bedruckbare Einladungskarte und eine beigelegte Besucherbroschüre werten Ihre Einladung auf – und das Ganze ohne Mehrkosten.

Hoher Mehrwert für Ihr Business:

- **Aufmerksamkeit im Vorfeld:** Mit einer persönlichen Einladung beginnen Sie frühzeitig mit der Kontaktaufnahme und sichern sich bereits vor der Messe die Aufmerksamkeit von Bestands- und Neukunden.
- **Kontaktqualität:** Mit den Einladungs-Services als optimale Werkzeuge zur Kundenbindung und -gewinnung zeigen Sie Ihre Wertschätzung und beeinflussen aktiv Ihre Besucherstruktur.
- **Kontaktquantität:** Die Marktforschung der Deutschen Messe hat ergeben, dass Aussteller, die Ihren Messeeinladungen Fachbesucher-Tickets beilegen, durchschnittlich gut ein Drittel mehr Kontakte am Messestand haben als nichteinladende Aussteller.



Laden Sie ein: Das Fachbesucher-Ticket

Qualifizierte Businesskontakte sind das Hauptziel jeder Messebeteiligung – wir empfehlen Ihnen daher, gezielte Einladungsaktionen mit Fachbesucher-Tickets (Papier- oder e-Tickets), dem wichtigsten Messe-Marketinginstrument, durchzuführen. Starten Sie rechtzeitig Ihre postalische Einladungsaktion mit Papiertickets oder ein E-Mailing mit e-Tickets. Ihre e-Ticket Codes schicken wir Ihnen im Handumdrehen, so sparen Sie Zeit und Portokosten.

Fachbesucher-Tickets bieten wir Ihnen in der Papiervariante als Einzelticket à € 16,50 an. Einzeltickets werden stets nur dann berechnet, wenn sie auch tatsächlich von Ihren Gästen eingelöst werden.

Zusätzlich können Sie zwischen den attraktiven Ticketpakete wählen, die es in den folgenden Kategorien gibt: 25 Tickets à € 165,00 und 50 Tickets à € 275,00. Mit den Paketen laden Sie Ihre Gäste zu noch günstigeren Konditionen ein. Jeder Aussteller kann einmalig ein Paket buchen, das pauschal berechnet wird, und dieses ggf. mit Einzeltickets kombinieren.

Fachbesucher-Tickets sind registrierungspflichtig. Davon profitieren Sie, denn wir stellen Ihnen bereits ab 5 Wochen vor der Messe die täglich aktualisierten Registrierungsdaten Ihrer Gäste im OBS zum Download zur Verfügung.

Bestellung:

OBS-Servicebereich: Tickets und Lead Management

Kontakt: Rebecca Scherzada

Tel: +49 511-39000

fachbesucher-tickets@messe.de

www.promotion-world.de/fachbesuchertickets

Nicht ausschneiden! Nur gültig als DIN A4-Ticket / e-Ticket vor Nässe schützen
Do not cut out! Ticket valid only in A4 format/letter size / Keep your eTicket dry

Registrierter Besucher ist / Registered Visitor is Max Mustermann, Teststraße, 30880 Laatzen
Eingelöster Registrierungscode / Registered Ticket Code xxxx xxxxx xxxxxx xxxxx

- Das Ticket ist nur gültig für einmaligen Eintritt.
- Ungültig bei Verkauf / Verlassen des Geländes.
- Verkauf oder Erwerb verboten.
- Die Benutzung des e-Tickets unterliegt den beim Registrieren akzeptierten Allgemeinen Nutzungsbedingungen, einsehbar unter www.promotion-world.de und ist auch als Schwarzweiß-Ausdruck gültig.

- Ticket only valid for one admission.
- Ticket invalid if sold or leaving the grounds.
- Sale or purchase prohibited.
- The use of eTickets is subject to our Conditions of Use, which the visitor accepts at the time of registration, and which can be viewed by going to www.promotion-world.de and is also valid as a black-and-white printout.

Anreise zum Messegelände Hannover
Arrival to Hannover's exhibition grounds
Für Ihre Reiseplanung bieten wir Ihnen umfangreiche Informationen und Recherchemöglichkeiten, um Ihre Reise nach Hannover und Ihren Aufenthalt effektiv vorzubereiten.
This section offers you detailed information and search facilities for planning your journey to Hannover and making your stay a pleasant one.
www.promotion-world.de/reiseplanung
www.promotion-world.de/planningyourtrip

e-Ticket:

Format: 210 x 297 mm

INTERNATIONALE FACHMESSE FÜR WECHSELKÄUFER UND INCENTIVES
19.-23. April 2010 - in Halle 18 - parallel zur HANNOVER MESSE
International Trade Fair for Promotional Products and Incentives
19-23 April 2010 - in Hall 18 - at the same time as HANNOVER MESSE

TICKET
Auch gültig für den Besuch der HANNOVER MESSE
Also valid for admission to HANNOVER MESSE

HANNOVER • 19-23 APRIL 2010
PROMOTION WORLD
INTERNATIONAL TRADE FAIR FOR PROMOTIONAL PRODUCTS AND INCENTIVES

Deutsche Messe
Hannover - Germany

Fachbesucher-Ticket:

Format: 189 x 82,5 mm

Gewicht: 2,5 g

Werden Sie Ihre Einladung auf: Aufmerksamkeit inklusive

Nutzen Sie ohne Mehrkosten die selbst bedruckbare Einladungskarte und legen Sie die Besucherbroschüre bei.



Einladungskarte:

Format: 210 x 100mm

Gewicht: 7 g

2-sprachig: D-Deutsch/GB-Englisch



Besucherbroschüre:

Format: 100 x 210 mm;

ausklappbar auf 297 x 210 mm

Gewicht: ca. 8 g

Sprachen: D-Deutsch/GB-Englisch

Bestellung:

OBS-Servicebereich: Werbung für Ihre Messebeteiligung

Kosten: kostenloser Service

Kontakt: Heidi Bauer

Tel. +49 511 89-31237

heidi.bauer@messe.de

Den Kunden im Fokus: Nehmen Sie Kontakt auf

Kontaktmanagement-Services

Finden und gefunden werden: Die innovativen Kontaktmanagement-Services der PROMOTION WORLD bieten Ihnen komfortable Möglichkeiten, um vor, während und nach der Messe mit Fachbesuchern in Kontakt zu treten und erfolgreich Business anzubahnen. Die Aussteller- und Produktsuche sichert Ihnen wichtige Präsenz in den Online-Messemedien. Das Lead Management erleichtert Ihnen die Archivierung Ihrer Kontaktdaten am Stand. So können Sie sich ganz Ihren Kunden widmen.

Hoher Mehrwert für Ihr Business:

- **Präsenz:** Die Wahrnehmbarkeit Ihres Unternehmens gegenüber potenziellen und tatsächlichen Besuchern der PROMOTION WORLD und auf www.promotion-world.de wird verbessert.
- **Zusätzliche Kontakte:** Im Vorfeld werden Sie bei Recherchen im Netz gefunden. Das bringt noch mehr Besucher an den Stand. Außerdem sind Sie in unseren Datenbanken das ganze Jahr präsent.
- **Effektivität:** Eine direkte Erfassung Ihrer Messegespräche und eine zeitnahe Messenachbereitung sind besonders effizient. Sie sparen Zeit und Mühen bei messenachgelagerten Kunden-Mailings.



Zeigen Sie Präsenz: Aussteller- und Produktsuche im Internet, und Elektronische Besucherinformation (EBi)

Sie haben es in der Hand: Stellen Sie Ihre Unternehmensdaten und wichtige Informationen zu Ihren Produkten und Services online. Mit jeder Information erhöhen Sie die Präsenz und damit Ihren Messerfolg.

Mit dem obligatorischen Medienbeitrag sind folgenden Top-Leistungen bereits abgedeckt und verursachen keine weiteren Kosten:

- Veröffentlichung der Firmenangaben in den Medien Internet (Aussteller- und Produktsuche und EBi).
- 3 frei wählbare Produktgruppen.

Ihre Unternehmens- und Produktdaten stehen während der Messe an den 75 Informationsterminals des EBi's auf dem Messegelände zum Abruf bereit. So können die Messebesucher, die sich während der PROMOTION WORLD und der HANNOVER MESSE über Aussteller, Produkte und Services informieren, ganz einfach auf Ihre Informationen zugreifen und finden den Weg zu Ihnen.

Einrichtung Ihrer Medienpräsenz:

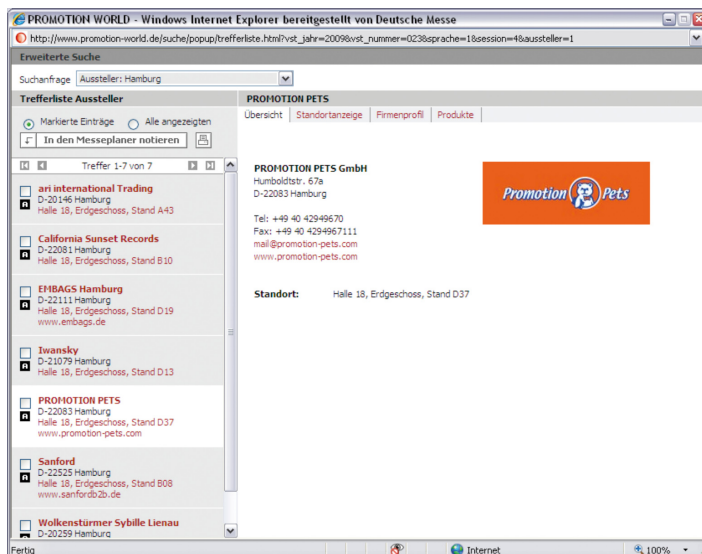
OBS-Servicebereich: Einträge in die Messemedien

Kosten: Bestandteil der Medienbeitrag-Leistungen

Kontakt: Oreste Mallus

Tel. +49 511 89-32303

globis@messe.de



Ergebnis der Produktsuche: Firmenangaben mit Logo und Hyperlink-Darstellung

Maximieren Sie Ihre Präsenz und optimieren Sie Ihre Medieneinträge:

Firmenprofil

Um den Kunden bestmöglich über Ihr Unternehmen zu informieren, könnte Ihr Firmenprofil zum Beispiel die folgenden Punkte enthalten: Kerngeschäft, Zielgruppen, Referenzkunden, Unternehmensstruktur sowie gegebenenfalls eine Auflistung Ihrer Niederlassungen und Vertretungen.

Bestellung:

OBS-Servicebereich: Einträge in die Messemedien

Kosten: 10 € pro Druckzeile, max. 40 Zeichen

Produktgruppen/Firmenzeichen

Ihre Produktgruppeneinträge sind das wichtigste Instrument, um potenzielle Kunden auf Ihr Angebot aufmerksam zu machen – vor, während und nach der Messe. Bei der Recherche im Internet oder an den EBI-Terminals auf dem Messegelände nutzt weit mehr als die Hälfte aller Besucher die Produktgruppenrecherche, um schnell und zielgruppengerecht Aussteller mit dem passenden Angebotsspektrum zu finden.

Ihre Eintragungen im Produktgruppenverzeichnis des Kataloges können um ein farbiges Firmenzeichen (Schutzmarke, Warenzeichen, Firmenlogo) ergänzt werden.

Bestellung:

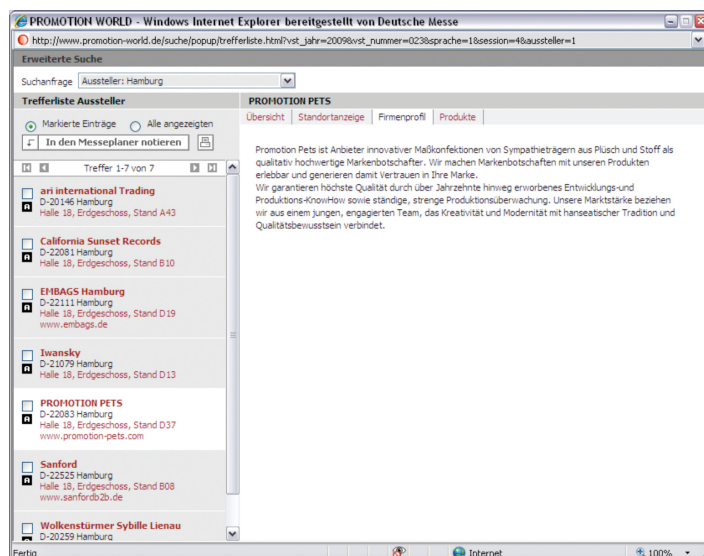
OBS-Servicebereich: Einträge in die Messemedien

Kosten: 10 € pro Produktgruppe; 25 € Firmenzeichen pro Einschaltung je 3mm Höhe in Farbe

Markennamen

Besucher finden in allen Medien auch über die Markennamen Ihrer Produkte den Weg zu Ihnen. Diese Markennamen können in allen Medien gesondert recherchiert werden.

Die Bestellung eines Markennamens ist ausschließlich in Verbindung mit der Bestellung von mindestens einer dazugehörigen Produktgruppe möglich.



Bestellung:

OBS-Servicebereich:

Einträge in die Messemedien

Kosten: 40 € pro Markenname und je Produktgruppenzuordnung

Markenname

Firmenlogo/Hyperlink im Internet

Sichern Sie sich die erhöhte Aufmerksamkeit für Ihr Unternehmen durch die Platzierung Ihres Firmenlogos im Internet. Firmenlogo und Firmenangaben (Bestellformular 1.10) werden dem Internet-Besucher als Einheit präsentiert.

Bei gleichzeitiger Bestellung von Firmenlogo und Hyperlink wird das Firmenlogo ebenfalls als Hyperlink eingerichtet. Ein einfacher Klick auf das Logo genügt dann, um den Besucher direkt zu Ihrem eigenen Internet-Angebot zu führen.

Bestellung:

OBS-Servicebereich: Einträge in die Messemedien

Kosten: 99 €

Produktbeschreibungen im Internet

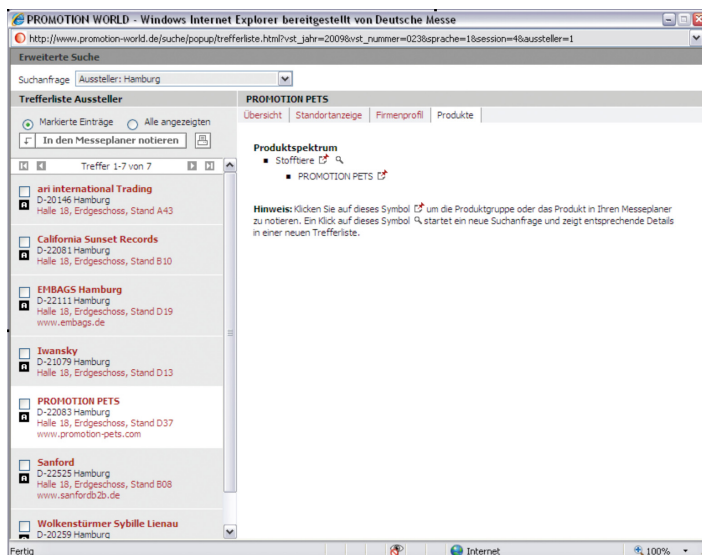
Sie wollen Ihre besonderen beziehungsweise neuesten Produkte vor, während und nach der Veranstaltung Ihren internationalen Besucher präsentieren – kein Problem: Für die Beschreibung Ihrer Produkt-Highlights können Sie Texte in deutscher und/oder englischer Sprache und Bilder in beliebigem Umfang einreichen. Die Veröffentlichung im Internet erfolgt in der jeweiligen Sprachversion.

Bestellung:

OBS-Servicebereich: Einträge in die Messemedien

in Verbindung mit der Bestellung einer Produktgruppe (Firmenzeichen)

Kosten: 99 € für 1 Text bis insgesamt 3.000 Zeichen und 1 Bild



Produktbeschreibung

Kontakt: Oreste Mallus

Tel.: +49 511 89-32303

globis@messe.de

Datenerfassung leicht gemacht: Lead Management für Ihren Messestand

Besucherdaten elektronisch am Stand erfassen: Mit dem Lead Management-System ist das ganz leicht. Das Angebotsspektrum reicht vom Adress-Scannen über die Erstellung von Fragebögen bis zur elektronischen Erfassung der Gesprächsberichte und deren Auswertung.

Ihre entscheidenden Vorteile sind:

- Sie erreichen eine professionelle Erfassung und Verarbeitung der Besucherdaten auf dem Messestand ohne „Zettelwirtschaft“.
- Sie schaffen beste Voraussetzungen für die sofortige bzw. sehr zeitnahe Messenachbereitung.
- Sie sparen Zeit und Ressourcen.

Und so funktioniert das System:

1. Erfassen der Adressdaten wahlweise mit Visitenkarten- und/oder Barcodescanner.
2. Optional können Fragebögen/Messeberichte selbst erstellt oder in Auftrag gegeben werden, um Gespräche auf dem Messestand zu dokumentieren (ankreuzen, handschriftliche Notizen etc.).
3. Mit dem speziellen Laserscanner (Paket „Ready to work“) lesen Sie die ausgefüllten Fragebögen/Messeberichte ein und verarbeiten sie über das System weiter.

Basispakete: je 349 €

Komplettpaket: 990 €

Bestellung:

OBS-Servicebereich: Tickets und Lead Management

Kontakt: Elisabeth Zilch

Tel. +49 511 89-31335

elisabeth.zilch@messe.de

www.promotion-world.de/leadmanagement_d

Kontakte auf Bestellung: Ihre Besucherdaten im OBS

Wer seine potenziellen Kunden genau kennt, kann seine Marketingaktivitäten zielgenau und effizient gestalten. Weisen Sie deshalb bitte Ihre Gäste bereits in Ihrer Einladung auf die obligatorische Vorab-Registrierung der Fachbesucher-Tickets hin. Denn die PROMOTION WORLD stellt ihren Ausstellern die täglich aktualisierten Registrierungsdaten Ihrer Fachbesucher bereits 5 Wochen vor der Veranstaltung im OBS zur Verfügung. Die Nutzungsdaten Ihrer Gäste können Sie ebenfalls in Ihrem OBS-Account ab dem ersten Veranstaltungstag herunterladen. Profitieren Sie davon und nutzen Sie diese Daten für eine Messe-Nachbereitung sowie für zukünftigen Messe- und Marketingaktivitäten.

Download:

Im eigenen OBS-Account, ab 5 Wochen vor der Veranstaltung

Kosten: kostenloser Service

Kontakt: Rebecca Scherzada

Tel. +49 511 89-39000

fachbesucher-tickets@messe.de

Ihre Zielgruppen im Visier: Außen- und Onlinewerbung

Begleitende Werbung und Kommunikation

Außenwerbung lohnt sich: Mit einem Wirkungsgrad von fast 75 % erzielen Out-of-Home-Medien einen höheren Werbedruck als andere Werbeformen. Im Messeumfeld ist Außenwerbung zudem besonders zielgruppenfokussiert: So minimieren Sie Ihre Streuverluste und machen auf sich und Ihre Produkte aufmerksam. Die abgebildeten Werbeträger sind eine Auswahl an Flächen, die zur PROMOTION WORLD belegbar sind. Lassen Sie sich von uns beraten und erfahren Sie mehr über individuelle Werbemöglichkeiten vor Ort. Das Internet als wichtigstes Informationsmedium bietet Ihnen zudem preisgünstige Werbemöglichkeiten bei hoher Kontaktqualität. Werben Sie für sich und Ihren Messeauftritt bereits im Vorfeld auf www.promotion-world.de. So sichern Sie sich zusätzliche Fachbesucher für Ihren Stand. Mit Briefaufklebern für Ihre tägliche Korrespondenz, Plakaten in Verkaufsräumen oder dem generierbaren Online-Banner auf Ihrer Website sorgen Sie für noch mehr Aufmerksamkeit – und das ohne Zusatzkosten.

Hoher Mehrwert für Ihr Business:

- **Zielgenauigkeit:** Das Messeumfeld garantiert eine hohe Konzentration an Fachbesuchern und minimiert damit Streuverluste.
- **Preisvorteile:** Werbung im Messeumfeld bietet attraktive Preisvorteile, weil jeder Kontakt ein Volltreffer ist.
- **Modernität:** Werbeflächen im Umfeld der PROMOTION WORLD und der zeitgleich stattfindenden HANNOVER MESSE sowie im Internet bieten Raum für eine kreative Inszenierung. Hier werden zukünftige Kunden auf der Suche nach Innovationen direkt auf Sie aufmerksam.





SETZEN SIE EIN ZEICHEN: MIT AUSSENWERBUNG

Boards

Ein besonderer Blickfang an hoch frequentierten Standorten wie Taxiständen, Parkplätzen und den Stationen der öffentlichen Verkehrsmittel sind die Boards mit einer Breite von fünf Metern. Damit verschaffen Sie sich gleich am Eingang volle Aufmerksamkeit.

760 € Media für 2-seitiges Board, zzgl. Produktionskosten

Werbetürme

Mit mehr als 160m² Werbefläche auf vier Seiten und einer Höhe von 10 m sind die Türme der „Gipfel“ der Werbeträger auf dem Messegelände und damit schon von weitem sichtbar. Außerdem sind durch das vorteilhafte Format viele Gestaltungsarten denkbar.

8.900 € Media pro Turm, zzgl. Produktionskosten

Mega-Skywalk-Banner, West

Das ideale Medium für Produktwerbung, Motivserien und Wiederholungseffekte. Die Mega-Skywalk-Banner präsentieren sich vollflächig an den Seitenscheiben des Skywalks West und liegen somit direkt im Blickfeld der Besucher.

1.300 € Media pro Banner, zzgl. Produktionskosten



Dreieckständer

Mit diesem äußerst attraktiven und dazu kostengünstigen Werbeträger erhalten Sie 10 Dreieckständer mit insgesamt 30 Posterflächen für einen Preis. Das bedeutet für Sie: Präsenz an 10 Standorten gleichzeitig mit nur einem Werbeträger.

2.500 € Media für 1 Netz á 10 Dreieckständer, zzgl. Produktionskosten

XL-Poster

Die großformatigen Flächen bieten mit verschiedenen Postergrößen bis zu 275m² alle Möglichkeiten der Gestaltung. Gleichzeitig kommunizieren die XL-Poster Souveränität und Selbstbewusstsein – besonders über größere Entfernung.

ab 5.500 € Media, zzgl. Produktionskosten

Messe-Shuttle

Werbung, die bewegt – Shuttle-Busse sind der ideale Werbeträger, um Ihre potenziellen Kunden geradewegs auf Ihren Stand zu bringen. Setzen Sie Ihren Messeauftritt bewegt in Szene und sorgen Sie direkt auf dem Veranstaltungsgelände für wertvolle Kontakte.

Jetzt können sogar drei Großflächen pro Bus mit Ihrer Werbung beklebt werden.

4.000 € Media pro Shuttle, zzgl. Produktionskosten

Natürlich bieten wir Ihnen zahlreiche weitere Außenwerbemöglichkeiten zur PROMOTION WORLD 2010. Fordern Sie am besten sofort unsere Mediadaten mit dem gesamten Angebot an!

Bestellung und Kosten: auf Anfrage

Kontakt: Anke Robbers

Tel. +49 511 89-31227

advertising@messe.de

www.promotion-world.de/aussenwerbung

Sabina Kroll-Behrens

Tel. +49 511 89-31256

Begleitende Werbung & Kommunikation

Hier gehen Ihnen die Kunden ins Netz: Onlinewerbung

Mit Ihrer Onlinewerbung auf promotion-world.de können Sie das Interesse von Besuchern und Interessenten und damit potenziellen Kunden aus dem In- und Ausland wecken! Vom Drittelbanner über das Rectangle bis zum Skyscraper – hier finden Sie Werbemöglichkeiten bereits ab 300 €! Mehr Informationen unter: www.promotion-world.de/onlinewerbung

Bestellung:

OBS-Servicebereich: Werbung für Ihre Messebeteiligung

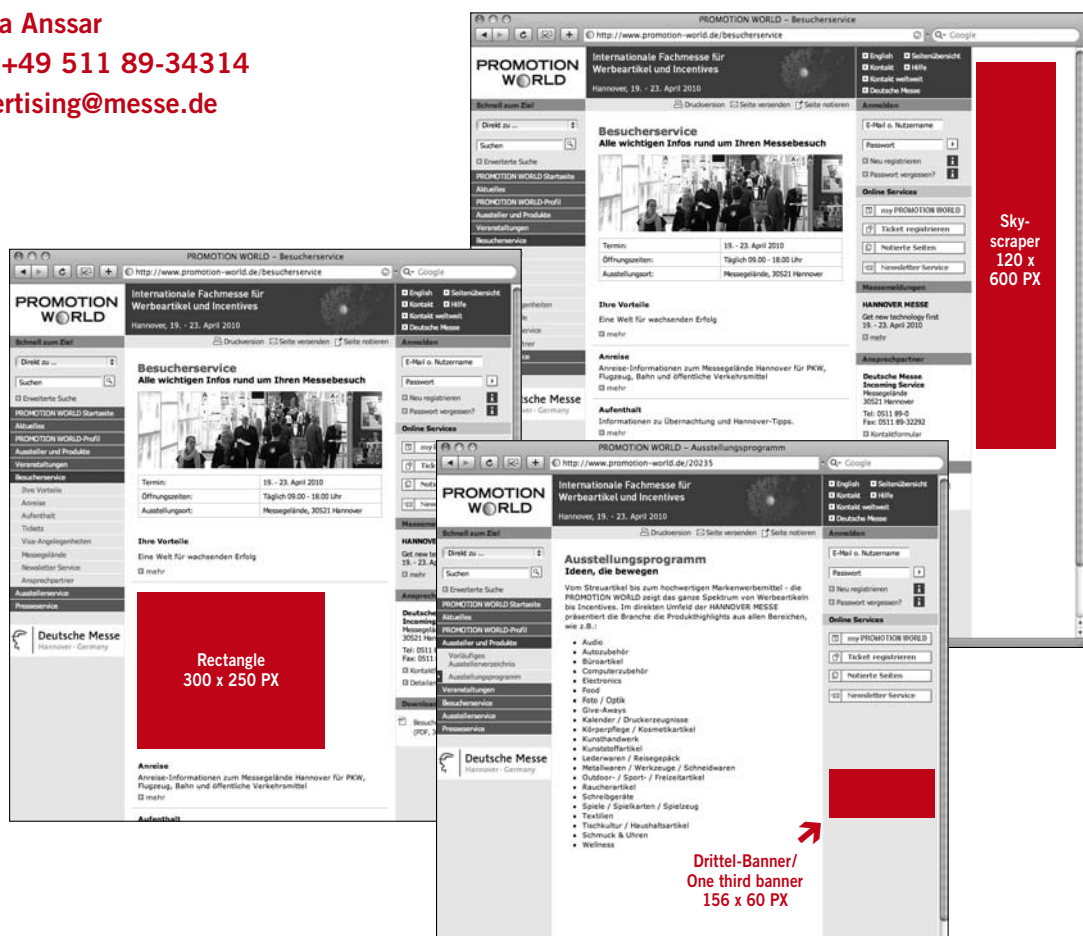
Dateiformate: HTML, Gif, Flash, Rich Media
(auch animiert)

Zeitraum der Schaltung: bis 30.4.2010

Kontakt: Katja Ansar

Tel. +49 511 89-34314

advertising@messe.de



Werbemittel, die auf Ihre Messepräsenz hinweisen

Lassen Sie es alle wissen und bewerben Sie Ihren Messeauftritt mit dem generierbaren statischen Online-Banner auf Ihrer eigenen Website: inklusive Halle und Standnummer. Ganz einfach unter www.promotion-world.de/werbemittel anmelden, generieren und herunterladen.

Online-Banner zum Download

Download:

www.promotion-world.de/werbemittel

Format: 468 x 60 pixel und

234 x 60 pixel

Kosten: kostenloser Service

Kontakt: Heidi Bauer

Tel. +49 511 89-31237

heidi.bauer@messe.de



Nutzen Sie auch folgende Werbemittel im Vorfeld, um auf Ihren Messestand aufmerksam zu machen:

Plakate

Format: DIN A1

Sprachen: D-Deutsch/GB-Englisch

Bestellung:

OBS-Servicebereich:

Werbung für Ihre Messebeteiligung

Kosten: kostenloser Service

Kontakt: Heidi Bauer

Tel. +49 511 89-31237

heidi.bauer@messe.de

Briefaufkleber

Format: 39 x 59mm

Sprachen: D-Deutsch/GB-Englisch

Bestellung:

OBS-Servicebereich:

Werbung für Ihre Messebeteiligung

Kosten: kostenloser Service

Kontakt: Heidi Bauer

Tel. +49 511 89-31237

heidi.bauer@messe.de



Gute Nachrichten: Ihre Innovationen in der Presse

Presse-Services

Stellen Sie Ihr Unternehmen in den Fokus des Brancheninteresses: Mit den umfangreichen Presse-Services der PROMOTION WORLD ist das ganz einfach. Nutzen Sie Pressefächer online oder im Presse-Centrum. Hier suchen Journalisten aus aller Welt gezielt nach Informationen über Neuheiten Ihrer Branche. Profitieren Sie auch von unseren kostenfreien Leistungen, wie Einträge in unsere Datenbanken, die von Journalisten zur Recherche genutzt werden. Oder nehmen Sie unsere professionelle Hilfe bei der Vorbereitung von Pressekonferenzen in Anspruch. So findet Ihr Unternehmen garantiert den Weg in die relevanten Medien. Machen Sie mit Ihren Innovationen Schlagzeilen!

Hoher Mehrwert für Ihr Business:

- **Beratung:** Ihre professionelle Pressearbeit bringt Ihre Produkte zu den relevanten Journalisten und damit in die Fachpresse. Natürlich beraten wir Sie gerne bei der Planung Ihrer Presseveranstaltung und der Auswahl und Kontaktierung geeigneter Partner aus Presse, Funk und Fernsehen.
- **Medienpräsenz:** Dort, wo die Medienpräsenz am größten ist, im Presse-Centrum und im Internet, sind Ihre Presseinformationen optimal platziert.
- **Kontakterleichterung:** Ob mit dem Eintrag in unseren Presseführer online, unserer Datenbank für Ihre Produkte und Innovationen, unserem Verzeichnis internationaler Fachzeitschriften sowie unserem Themenservice aktuell – wir stellen Ihr Unternehmen in den Fokus der Presse und unterstützen Sie bei der Kontaktaufnahme mit Journalisten.



BERATUNG

Pressekonferenzen

Wir beraten Sie gerne bei der Planung, Koordination und Durchführung einer Pressekonferenz. Natürlich sorgen wir dabei für die optimale Verbreitung von Terminübersichten – auch im Internet und im Presse-Centrum – welche aktiv von Journalisten genutzt werden.

Bestellung:

OBS-Servicebereich: Presse-Services

Kosten: kostenloser Service

Kontakt: Britta Geisenhainer

Tel. +49 511 89-31629

britta.geisenhainer@messe.de

Internetübertragung und Imagetrailer

Dem Internet gehört die Zukunft. Und es ist der perfekte Ort, um über Ihr Unternehmen und seine Innovationen zu berichten – live oder on demand. Außerdem haben Sie die Möglichkeit, Impressionen und Highlights in Bild und Ton auf einem Imagetrailer festzuhalten.

Bestellung:

OBS-Servicebereich: Presse-Services

Kosten: auf Anfrage

Kontakt: Andrea Staude

Tel. +49 511 89-31015

andrea.staude@messe.de



MEDIENPRÄSENZ

Pressefächer online

Internet-Pressefächer stehen Journalisten und Besuchern bereits drei Monate vor Messebeginn für Recherchen auf www.promotion-world.de zur Verfügung und werden kontinuierlich aktualisiert. Alle Informationen sind als Download verfügbar und werden zusätzlich über einen E-Mail-Service an registrierte Journalisten weitergeleitet. Und das ganze ohne Einsendeschluss.

Die Übersendung der Texte ist an uns per E-Mail oder per Post auf CD-ROM als .doc- und .rtf-Datei unter Angabe der Auftragsnummer* möglich. Bilder müssen als jpg-Datei gesondert angeliefert werden. Jede Pressemitteilung kann bis zu drei Angebotsschwerpunkten zugeordnet werden. Das bedeutet für Sie: optimale Streuung in die richtigen Branchen-Fachmedien.

*Es können deutsche und englische Texte eingereicht werden, je Sprachversion wird dann ein Pressefach bestellt.

Bestellung:

OBS-Servicebereich: Presse-Services

Größe und Dateiformate Texte: max. 10.000 Zeichen, als .doc oder .rtf

Größe und Dateiformate Bilder: max. 1,2 MB (2.500 Pixel), als .jpg

Kosten: Texte 100 € (je Sprachversion), Bilder 70 € (je Bild)

Kontakt: Oreste Mallus

Tel. +49 511 89-32303

globis@messe.de

Pressefächer im Presse-Centrum

Zur PROMOTION WORLD 2010 besuchen Journalisten aus aller Welt das Presse-Centrum. Nutzen Sie diese einmalige Gelegenheit und hinterlegen Sie gezielt Informationen zu Ihrem Unternehmen in angemieteten Pressefächern. Wir empfehlen Ihnen, Ihre Informationen in Deutsch und Englisch zu hinterlegen.

Bestellung:

OBS-Servicebereich: Presse-Services

Kosten: 57 € pro Pressefach

Kontakt: Nicole Malinowski

Tel. +49 511 89-31013

nicole.malinowski@messe.de

KONTAKTERLEICHTERUNG

Eintrag in Presseführer online

Der Presseführer online ermöglicht Journalisten aus der ganzen Welt eine ganzjährige gezielte Kontaktaufnahme mit dem richtigen Ansprechpartner Ihres Unternehmens. Auf dem Presseserver der Deutschen Messe sind Ihre Kontaktdaten präsent und so für alle registrierten Journalisten jederzeit ganz einfach zu finden.

Bestellung:

OBS-Servicebereich: Presse-Services, bis 10.04.2010

Kosten: kostenloser Service

Kontakt: Claudia Eckardt

Tel. +49 511 89-31604

claudia.eckardt@messe.de

Produkte und Innovationen

Ihre eingereichten Neuheiten- und Produktbeschreibungen werden durch wissenschaftliche Mitarbeiter redigiert und auf ihren Innovationswert überprüft. Anschließend stellen wir Ihre Produkte und Innovationen auf unseren Presseserver im Internet. Das bedeutet für Sie: Bereits 8 Wochen vor, während und nach der Messe wird die Fachpresse im In- und Ausland optimal informiert.

Bestellung:

OBS-Servicebereich: Presse-Services

Kosten: kostenloser Service

Kontakt: Susanne Sattler

Tel. +49 511 89-31605

susanne.sattler@messe.de

Themenservice aktuell

Tages- und Wirtschaftspresse, Hörfunk und Fernsehen sind immer auf der Suche nach Innovationen, aktuellen Trends und neuen Anwendungen. Auch Besuche bekannter Forscher und Entwickler am Stand, Auftritte von Künstlern, Stars und Sternchen sind von großem Interesse. Informieren Sie uns rechtzeitig über Ihre Neuigkeiten. Mit journalistischem Know-how wählen wir aus den eingehenden Informationen Meldungen für unseren Themenservice aktuell aus, senden Ihre News per E-Mail an wichtige Redaktionen, hinterlegen sie im Internet im Pressebereich und legen sie im Presse-Centrum aus.

Bestellung:

OBS-Servicebereich: Presse-Services

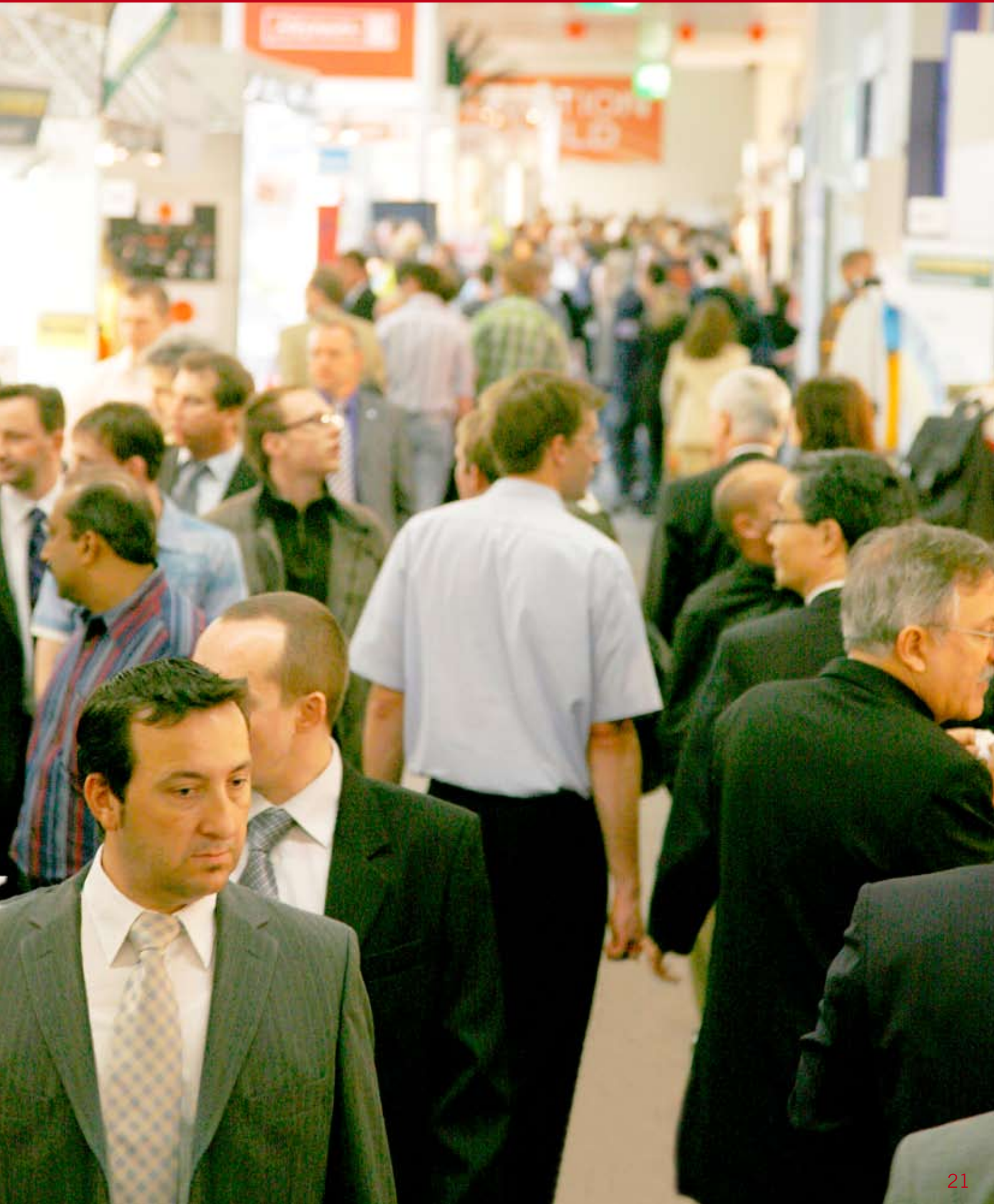
Kosten: kostenloser Service

Kontakt: Andrea Staude

Tel. +49 511 89-31015

andrea.staude@messe.de

Sie haben Ihr Ziel erreicht: Kontakte, Networking, Neukunden



SERVICE MIT 4 SÄULEN: BESTE ERFOLGSAUSSICHTEN FÜR SIE

4 gewinnt! Und auch Sie sind ein Gewinner: Denn mit den 4 Säulen der Aussteller-Marketing Services sind Sie bestens aufgestellt und machen die PROMOTION WORLD 2010 zum persönlichen Marktplatz Nr.1 für Ihr Business.

Sie werden sehen: Ihre Messebeteiligung wird sich mehr denn je für Sie auszahlen. Egal ob vor, während oder nach der Messe: Sie generieren neue Kontakte, stellen Ihr Unternehmen in den Fokus und eröffnen sich beste Zukunftsperspektiven für Ihre Produkte und Services.

Damit Sie Ihren Messeauftritt optimal planen können, haben wir Ihnen auf einer Checkliste noch einmal alle Services im Überblick zusammengefasst. Wählen Sie aus unseren 4 Säulen die für Sie passenden Services ganz nach Ihren Bedürfnissen aus. Das lohnt sich auf jeden Fall: Viele Serviceleistungen sind kostenfrei oder durch Ihren Medienbeitrag bereits bezahlt und bedeuten für Sie keine zusätzlichen Kosten. Gerne stehen wir Ihnen für weitere Fragen zur Verfügung – kontaktieren Sie uns einfach!



Ihre Checkliste zur PROMOTION WORLD 2010

	OBS-Servicebereich	Kosten	Nutze ich	
Einladungs- Services	Fachbesucher-Ticket	Tickets und Lead Management	kostenpflichtig	<input type="checkbox"/>
	e-Ticket-Paket	Tickets und Lead Management	kostenpflichtig	<input type="checkbox"/>
	Einladungskarte	Werbung für Ihre Messebeteiligung	kostenfrei	<input checked="" type="checkbox"/>
	Besucherbroschüre	Werbung für Ihre Messebeteiligung	kostenfrei	<input checked="" type="checkbox"/>
Kontakt- management- Services	Aussteller- und Produktsuche	Einträge in die Messemedien	Teil des Medienbeitrags	<input checked="" type="checkbox"/>
	Weitere Medieneinträge	OBS+	kostenpflichtig	<input type="checkbox"/>
	Besucherdaten Download	Startseite nach Log-in	kostenfrei	<input checked="" type="checkbox"/>
	Lead Management	Tickets und Lead Management	kostenpflichtig	<input type="checkbox"/>
Begleitende Werbung & Kommunikation	Außenwerbung	Werbung für Ihre Messebeteiligung	kostenpflichtig	<input type="checkbox"/>
	Onlinewerbung	Werbung für Ihre Messebeteiligung	kostenpflichtig	<input type="checkbox"/>
	Online-Banner	promotion-world.de	kostenfrei	<input checked="" type="checkbox"/>
	Briefaufkleber	Werbung für Ihre Messebeteiligung	kostenfrei	<input checked="" type="checkbox"/>
	Plakat	Werbung für Ihre Messebeteiligung	kostenfrei	<input checked="" type="checkbox"/>
Presse-Services	Beratung für Pressekonferenzen	auf Anfrage	kostenfrei	<input checked="" type="checkbox"/>
	Internetübertragung und Imagetrailer	Presse-Service	kostenpflichtig	<input type="checkbox"/>
	Pressefächer online	Presse-Service	kostenpflichtig	<input type="checkbox"/>
	Pressefächer im Presse-Centrum	Presse-Service	kostenpflichtig	<input type="checkbox"/>
	Eintrag in Presseführer online	Presse-Service	kostenfrei	<input checked="" type="checkbox"/>
	Produkte und Innovationen	Presse-Service	kostenfrei	<input checked="" type="checkbox"/>
	Themenservice aktuell	Presse-Service	kostenfrei	<input checked="" type="checkbox"/>

Alle Preisangaben netto in €, zuzüglich gesetzlicher Mehrwertsteuer. Änderungen vorbehalten.



Deutsche Messe

Hannover · Germany

Deutsche Messe

Messegelände

30521 Hannover

Germany

Tel. +49 511 89-0

Fax +49 511 89-32626

promotion-world@messe.de

www.promotion-world.de