

Themenpark

„gegossene Technik“ –
präsentiert auf
der Industrial Supply.



Gemeinschaftsstand
der Deutschen
Gießerei-Industrie

GET NEW
TECHNOLOGY FIRST
19.-23. APRIL 2010



In Kooperation mit:



Bundesverband der Deutschen-Giesserei-Industrie	3
Gesamtverband der Aluminiumindustrie e.V.	4
Deutsches Kupferinstitut- Berufsverband e.V.	5

ADI Treatments limited	6
Bartz- Werke GmbH	7
Begusta GmbH	8
Bet Karl Bremshey Guss + Bearbeitungs GmbH	9
Josef Brechmann GmbH & Co. KG	10
Bürstlein Gusstechnik	11
Düker GmbH & Co. KGaA	12
Fehrmann Metallverarbeitung GmbH	13
Formguss Dresden GmbH	14
G.A. Röders GmbH & Co. KG	15
GussStahl Lienen GmbH & Co. KG	16
HAL Unternehmungsgruppe	17
Heidenreich & Harbeck AG	18
Hulvershorn Eisengiesserei GmbH & Co. KG	19
Metallguss Steinrücken GmbH & Co. KG	20
M. Jürgensen GmbH & CO. KG	21
Olbersdorfer Guß GmbH	22
Metallgiesserei Scheef GmbH	23
Edelstahlwerke Schmees GmbH	24
Wolfensberger AG	25

Standplan/Booth plan	26/27
----------------------	-------

BUNDESVERBAND DER DEUTSCHEN- GIESSEREI-INDUSTRIE



Der BDG in Düsseldorf ist der Branchenverband der deutschen Gießerei-Industrie. Er vertritt die Interessen von ca. 600 deutschen Eisen-, Stahl und Nichteisen-Metallgießereien sowie deren Zulieferbetrieben. In diesen Gießereien sind insgesamt 87.000 Mitarbeiter beschäftigt.

Das Spektrum der Mitgliedsunternehmen reicht von kleinen mittelständischen Betrieben bis hin zu global agierenden Konzernen. Der BDG wird für sie in Bereichen wie Politik, technische Gesetzgebung, Qualitätssicherung, Steuern und Normen tätig.

The BDG is the inter-trade organisation of the German foundry industry. Throughout Germany the BDG represents more than 600 foundries of the iron, steel and non-ferrous metal castings sector with a total staff of 87,000 employees.

The range of its members includes small and medium sized companies as well as global corporations. The BDG acts on behalf of them covering a broad spectrum of topics such as politics, technical legislation, quality management, tax and standards.

Bundesverband der Deutschen Gießerei-Industrie
Sohnstr. 70
40237 Düsseldorf
Tel. +49 211 6871-0
Fax +49 211 6871-364
info@bdguss.de
www.bdguss.de

GESAMTVERBAND DER ALUMINIUMINDUSTRIE E.V.



Der GDA-Gesamtverband der Aluminiumindustrie e.V. mit Sitz in Düsseldorf ist eine Vereinigung von über 100 Aluminiumunternehmen, die Rohaluminium oder Aluminiumprodukte auch im Verbund mit anderen Werkstoffen herstellen.

Als anerkanntes Werkstoff-Informationszentrum berät der GDA über Eigenschaften, Verarbeitungs-, Anwendungs- und Liefermöglichkeiten von Aluminium.

The GDA (Gesamtverband der Aluminiumindustrie) is an aluminum industry association based in Düsseldorf which serves the interests of over 100 manufacturers of raw aluminum and aluminum products, including composites.

As a recognized source of expertise, the GDA dispenses information regarding aluminum in terms of its properties, processing methods, myriad uses and supply options.

GESAMTVERBAND DER ALUMINIUMINDUSTRIE e.V.
Am Bonneshof 5
40474 Düsseldorf
Tel. +49 211 4796-271
Fax +49 211 4796-410
technik@aluinfo.de
www.aluinfo.de

DEUTSCHES KUPFERINSTITUT BERUFSVERBAND E.V.



Das Deutsche Kupferinstitut beantwortet sachverständig, neutral und kostenlos Anfragen aus allen Industriebereichen, z. B. Bauwesen, chemische Industrie, Elektroindustrie, Maschinenbau, Transportwesen und Metallwarenindustrie sowie allgemeine Fragen zur Verarbeitung und Anwendung von Kupfer und Kupferlegierungen.

- Technische Beratung
- Technische Information
- Publikationen
- Filmdienst
- Lehrdienst

The German Copper Institute answers competently, independently and free-of-charge all enquiries from all industrial sectors e.g. building and machine construction, chemical and electrical industry, transport and metal ware as well as general enquiries concerning processing and application of copper and copper alloys.

- Technical consulting
- Technical Information
- Publications
- Educational assistance

Deutsches Kupferinstitut Berufsverband e.V.
Am Bonneshof 5
D-40474 Düsseldorf
Tel. +49 211 47 96 300
Fax +49 211 47 96 310
info@kupferinstitut.de
www.kupferinstitut.de

ADI TREATMENTS LIMITED



Die ADI Treatments LTD in GB wurde 1998 gegründet und ist eine Spezial-Glüherei für die ADI-Vergütung für alle Bereiche des Maschinenbaus. Aufgrund der technisch anspruchsvollen Vergütungsvorgänge stehen drei Öfen mit vollautomatischen Abläufen zur Verfügung.

- ADI-Behandlung 0,5-500 kg
- ADI-Behandlung 500-5000 kg
- Automatische Waschanlage
- ADI-Werkstoffberatung

The ADI Treatments LTD in the UK, a specialist for the ADI-heat treatment for all segments of the building industry was founded in 1998. For the superior and complex ADI heat treatment three full automatically running furnaces are available.

- ADI-Treatment 0,5-500 kg
- ADI-Treatment 500-5000 kg
- Automatic Washer
- ADI-Material advice

ADI Treatments Limited
Doranda Way
West Bromwich
West Midlands B71 4LE / GB
Tel. +44 121 525-0303
Fax +44 121 525-0404
mail@aditreatments.com
www.aditreatments.com

BARTZ-WERKE GMBH



Die Bartz-Werke fertigen Eisenguss-Werkstoffe (EN-GJL u. EN-GJS). Im Hauptwerk Dillingen werden auf einem HWS-Kastenform-Automat (1100 x 1050 x 590 mm) seriengefertigte Gussteile mit Gewichten von 1–250 kg und im Tochterwerk Dresden überwiegend Elektromotorengehäuse bis zu einem Stückgewicht von 4 t hergestellt.

- Verrippte Elektromotorengehäuse bis 4 t
- Seriengefertigte Lagerschilder bis 250 kg
- Gussteile für den allgemeinen Maschinenbau
- Flache Gussteile im Format 1 x 1 m
- Kleingussteile im Croningverfahren

Bartz-Werke is manufacturing Iron cast components (EN-GJL and EN-GJS). In the parent company in Dillingen they manufacture serial castings on a HWS-moulding-machine (1100 x 1050 x 590 mm) up to 250 kg and in the daughter company in Dresden Bartz predominant electro motor housings up to 4 t.

- Ribbed electro motor housings up to 4 t
- Serial produced endshields up to 250 kg
- Castings for the general machine production
- Flat castings in size 1 x 1 m
- Small castings in Croning technology

BARTZ-WERKE GMBH
Franz-Meguin-Str. 14-16
66763 Dillingen
Tel. +49 6831 7008-0
Fax +49 6831 7008-19
info@bartz-werke.de
www.bartz-werke.de

BEGUSTA GMBH



Firma BEGUSTA liefert Ihnen nicht einfach nur Gussteile, sondern bieten eine komplette Lösung. In der Planungsphase werden Sie beraten über Machbarkeit gussgerechter Konstruktion und deren optimale Qualität. Sie ist spezialisiert für GIEßEN, SCHWEIßEN und ZERSPANUNG.

- Beratung
- Modellbau
- Maschinen und Handformteile
- Qualität in GG und GGG, 0,1-10.000 kg
- Mechanische Bearbeitung

Company BEGUSTA delivers to you not just cast parts, but offer a complete solution.

In the planning phase you will consult on feasibility of downpour-appropriate construction and their optimum quality.

It is specified for CASTING, WELDING and MACHINING.

- consulting
- pattern shop
- mechanised and hand moulded castings
- quality gray and ductile iron 0,1-10.000 kg
- machining

BEGUSTA GmbH
 Schöllersgrund 22
 97859 Krommenthal
 Tel. +49 6020 9796-00
 Fax +49 6020 9796-02
 info@begusta.de
 www.begusta.de

BET KARL BREMSHEY
GUSS + BEARBEITUNGS GMBH

Die BET Karl Bremshey Guss+Bearbeitungs GmbH und ihre Marke Fafnir stehen für weißen, schweißbaren Temperguss, wirtschaftlich gefertigt in Klein- und Mittelserien, weiterverarbeitet zu einbaufertigen Bauteilen, und ist langjähriger Zulieferer namhafter Unternehmen und Großkonzernen weltweit.

- Weißer Temperguss (EN-GJMW, DIN EN 1562)
- Beratung - Entwicklung - Prototyp - Serie
- Wärmebehandlung
- Mechanische Bearbeitung
- Oberflächentechnik
- Zertifizierte Qualität ISO 9001: 2008

BET Karl Bremshey Guss+Bearbeitungs GmbH and its brand Fafnir stand for whiteheart malleable cast iron, economically manufactured in small and medium series, processed to ready-to-install components, and is long-standing supplier of well-known companies and large corporations worldwide.

- Whiteheart malleable cast iron (EN-GJMW, DIN EN 1562)
- Consultancy - Development - Prototype - Series
- Heat treatment
- Mechanic processing
- Surface technology
- Certified quality ISO 9001: 2008

BET Karl Bremshey Guss + Bearbeitungs GmbH
 Kronprinzenstraße 64
 42655 Solingen
 Tel. +49 212 28 05-0
 Fax +49 212 20 81 96
 verkauf@bet-bremshey.de
 www.bet-bremshey.de

JOSEF BRECHMANN GMBH & CO. KG

Sphäroguss | Ni-Resist | SiMo | ADI
BRECHMANN-GUSS
 ... mit Sicherheit der Qualitätsguss

Als Gießerei für kleine und mittlere Serien erfüllen wir besondere Qualitäts- und Marktanforderungen. Unser Kunde wählt aus 35 Sphäroguss-Qualitäten. Weiterhin bieten wir seriensicher produzierte Sonderwerkstoffe wie Ni-Resist, ADI und SiMo an. Wir sind Systemanbieter für spezielle Anwendungen und bieten ganzheitlichen Service.

- Sonderwerkstoffe (ADI, Ni-Resist, SiMo)
- Kernintensiver Qualitätsguss
- Sicherheitsrelevante Bauteile
- Konstruktionsberatung
- Ganzheitlicher Service (Systemanbieter)

As an expert for spheroidal graphite cast iron we see ourselves as budding systems providers, and can supply your components ready to install, assembled and coated, in small and medium batches. Our customer choose from 35 qualities of standard ductile iron.

Furthermore we can supply you with special materials such as ADI, Ni-Resist and SiMo.

- Special materials (ADI, Ni-Resist and SiMo)
- Core intensive high quality casting
- Consulting
- Integrated Service
- Ready-to-fit parts

Josef Brechmann GmbH & Co. KG
 Hauptstraße 37/39
 33758 Schloß Holte-Stukenbrock
 Tel. +49 5207 8904-0
 Fax +49 5207 8904-86
 vertrieb@brechmann-guss.de
 www.brechmann-guss.de

BÜRSTLEIN GUSSTECHNIK



Bürstlein Gusstechnik GmbH ist Ihr zuverlässiger Partner in Sachen Feinguss seit mehr als 50 Jahren. Unsere Mitarbeiter unterstützen Sie kompetent und innovativ bei der Schaffung Ihrer neuen Produkte. Wir fertigen Teile für den Automobilbereich, Textilmaschinen, Schloss und Beschlag, Wehr- und Waffentechnik und den allgemeinen Maschinenbau.

- Stahlguss legiert und unlegiert
- Rost- und säurebeständige Stähle
- NE Metalle
- Sphäroguss und Grauguss
- Hartguss legiert und unlegiert

Bürstlein Gusstechnik GmbH is your reliable partner of precision casting solutions since more than 50 years. Our staff members will assist you competently and innovatively with the creation of your new products. Our products range includes automotive sector, textile machines, lock and fitting, military and weapon technology and general mechanical engineering.

- steel castings alloyed and unalloyed
- stainless- and acid-proof steel
- non-ferrous metal
- spheroidal graphite- and grey cast iron
- chill casting alloyed and unalloyed

Bürstlein Gusstechnik
 Philipp-Reis-Straße 2
 66894 Landstuhl
 Tel. +49 6371 9271-0
 Fax +49 6371 9271-30
 feinguss@buerstlein-guss.de
 www.buerstlein-guss.de

DÜKER GMBH & CO. KGAA



Düker fertigt in zwei Werken (Laufach/Karlstadt) Grau- und Sphärogusserzeugnisse im Maschinen- und Handformverfahren in Einzelfertigung, Klein-, Mittel- und Großserien nach Kundenwünschen für Gewichtsklassen von 1 kg bis 3 t mit individuellen Beschichtungslösungen.

- Technische Beratung
- Modell- und Werkzeugbau
- Sand- und Schleuderguss
- Wärmebehandlung
- Mechanische Bearbeitung

Düker manufactures grey and ductile cast iron products acc. to customer requirements at two locations (Laufach/ Karlstadt) by mechanised and hand mould casting for pieces from 1 kg up to 3 t with individual coating solutions as individual parts or in small-, medium and full-production runs.

- *technical consulting*
- *pattern and tool construction*
- *sand- and centrifugal casting*
- *heat treatment*
- *mechanic processing*

Düker GmbH & Co. KGaA
Hauptstraße 39 - 41
63846 Laufach
Tel. +49 6093 87 0
Fax +49 6093 87 246
info@dueker.de
www.dueker.de

FEHRMANN METALLVERARBEITUNG GMBH



Fehrmann bietet seit 115 Jahren maßgeschneiderte Lösungen in höchster Qualität für anspruchsvolle Kunden. Unsere innovativen Werkstoffe auf Al- und Cu-Basis bieten bessere mechanische Eigenschaften, insbesondere hohe Duktilität. Gemeinsam finden wir Lösungen für Ihre Problemstellungen jeder Art, Einsatzbereiche sind z. B.:

- Druckbehälter
- Straßenfahrzeuge
- Maschinen- & Anlagenbau
- Stahlindustrie und Elektroindustrie
- Schiffbau

For 115 years, Fehrmann has offered tailor-made solutions at highest quality to our demanding clients. Our innovative materials based on Al and Cu offer improved mechanical properties especially high ductility. Together we can handle every sort of your problems. Above please find possible applications of our products.

- Pressure Vessel
- Road Vehicles
- Mechanical and Plant Engineering
- Steel Industry and Electrical Industry
- Shipbuilding

Fehrmann Metallverarbeitung GmbH
Stenzelring 19
21107 Hamburg
Tel. +49 40 75 24 63 - 0
Fax +49 40 75 24 63 - 11
castings@fehrmann-hamburg.de
www.fehrmann-hamburg.de

FORMGUSS DRESDEN GMBH



Formguß Dresden GmbH

Die Formguß Dresden GmbH ist eine Aluminiumgießerei mit den Fertigungsverfahren Sand- und Kokillenguss. Das Unternehmen fertigt Gussstücke von 0,01 kg bis 300 kg in Klein-, Mittel- und Großserien, aber auch Einzelstücke. Als Dienstleistungen bieten wir Modellbau und mechanische Bearbeitung an.

- Sandguss als Anlagen- und Handformguss
- Kokillenguss
- Modell- und Werkzeugbau und Konstruktion
- Gussnachbearbeitung

Formguß Dresden GmbH is an aluminum foundry with the manufacturing methods sand and ingot pouring. The enterprise manufactures cast pieces from 0,01 kg to 300 kg in small, central and mass production, unique pieces too. As services we offer model construction and mechanical treatment.

- *Sand casting as lying close and hand moulding casting*
- *ingot pouring*
- *pattern and tool construction and construction*
- *casting rework*

Formguß Dresden GmbH
Mügelner Str. 18
01237 Dresden
Tel. +49 351 28285-0
Fax +49 351 28285-20
info@formguss-dresden.de
www.formguss-dresden.de

G. A. RÖDERS GMBH & CO. KG



G. A. Röders
Formvollendet

Aluminium- und Zink-Druckguss. Kunststoff Spritzguss. Eigener Werkzeugbau und CNC-Bearbeitung. Schwerpunkt in D kleine Serie und Sonderlegierungen, große Serie in CZ. Röders beliefert Kunden der Medizin-, Mess- und Regeltechnik, Aerospace, Design- und Unterhaltungsindustrie, Automotive.

- Druckguss
- Schweißbarer Druckguss
- Wärmebehandelbarer Druckguss
- Prototypen aus Druckguss
- Spritzguss

Aluminium and zinc die-casting. Injection moulding. Tool shop and CNC-machining. Focus in D on small series and special alloys, large series in CZ. Roeders supplies customers in medical, measuring and control technology, aerospace, design and entertainment industry, as well as automotive.

- *Die-castings*
- *Weldable die-castings*
- *Heat treatable die-castings*
- *Die-casting prototypes*
- *Injection moulding*

G. A. Röders GmbH & Co. KG
Unter den Linden 6-8
29614 Soltau
Tel. +49 5191 809-0
Fax +49 5191 809-16
info@roeders.com
www.roeders.com

GUSSSTAHL LIENEN GMBH & CO.KG



GussStahl Lienen ist Ihr innovativer Spezialist für die Herstellung komplizierter, formintensiver Stahlgussteile von 1 - 1.000 kg Stückgewicht. Von der gießgerechten Optimierung über die Herstellung und einbaufertige Bearbeitung der Gussteile garantieren wir Ihnen höchste Qualität durch:

- Lost Foam- und Furan-Kaltharz-Linie
- Breite Palette an Stahlgusswerkstoffen
- Kunden im Maschinenbau, Zementindustrie
- Müllverbrennung, Schienenfahrzeugtechnik
- ISO 9001-Zertifizierung, DB-Zulassung

GussStahl Lienen is your innovative specialist for the production of cast steel parts with sophisticated geometry from 1 – 1,000 kg weight per piece. From design optimization for cast components all the way up to the manufacture and ready-to-install machining of the cast parts, we guarantee you the highest quality through:

- Lost foam- and Furan-nobake moulding line
- Wide range of steel grades
- Specialized in castings for mechanical engineering
- Cement industry, waste incineration, railway technology
- ISO 9001-Certification, Certification from German Railways

GussStahl Lienen GmbH & Co. KG
Industriestr. 10
49536 Lienen
Tel. +49 5483 7454-0
Fax +49 5483 7454-54
info@gsl-lienen.de
www.gsl-lienen.de

HAL UNTERNEHMENSGRUPPE



Die HAL Unternehmensgruppe vereint die Kompetenz des Aluminiumgusses, der Metallbearbeitung & Prüfung unter einem Dach. Wir produzieren anspruchsvolle Teile mit komplexen Geometrien für In & Auslandsmärkte. Unsere hochqualifizierten Mitarbeiter sind bestens auf Ihre Bedürfnisse vorbereitet.

- Aluminiumsandguss und Kokillenguss
- einbaufertige mechanische Bearbeitung
- automatische Druck-/ Dichtheitsprüfung
- Gieß & Erstarrungssimulation / MagmaV5
- Konstruktion u.a. mit ProE und CatiaV5

The HAL group combines aluminium casting, machining and testing competence under one roof. We produce sophisticated parts with complex geometries for domestic and overseas markets. Our highly trained staff are well prepared to fulfil your needs.

- aluminium sand and gravity die casting
- ready to assemble machining
- automatic pressure & tightness testing
- casting & solidification simulation
- construction with ProE and CatiaV5

HAL Unternehmensgruppe
Gutenbergstraße 25
04178 Leipzig
Tel. +49 341 453 40 15
Fax +49 341 453 40 90
info@hal-gruppe.de
www.hal-gruppe.de

HEIDENREICH & HARBECK AG



Sie erhalten bei uns Gusskomponenten mit hohen Qualitätsanforderungen entwickelt, gegossen, einbaufertig bearbeitet oder teilmontiert als Baugruppe.

In Klein- und Mittelserien werden Grau- und Sphärogussteile in den Gewichtsklassen von ca. 50 bis 8.000 kg gefertigt.

- Entwicklung & Konstruktion
- Modellbau
- Gießtechnische Simulation
- Grau- und Sphäroguss
- CNC-Bearbeitung

*You get high quality designed casted components, completely machined ready for installation.
We develop and produce gray and ductile iron castings from 50 to 8,000 kgs.*

- Design & Development
- Pattern Shop
- Casting Process Simulation
- Gray and Ductile Iron
- CNC-Machining

Heidenreich & Harbeck AG
Grambeker Weg 25-29
23879 Mölln
Tel. +49 4542 824-0
Fax +49 4542 824-139
info@hh-moelln.de
www.hh-moelln.de

HULVERSHORN EISENGIESSEREI
GMBH & CO. KG

Die Eisengießerei Hulvershorn wurde 1886 in Bocholt gegründet und stellt Gussteile für die diversen Bereiche des Maschinenbaus her. Mit über 250 Mitarbeitern wird an zwei Standorten in Bocholt auf rund 15.000 m² Produktionsfläche hochwertiger Guss in den Qualitäten GJL, GJS und ADI gefertigt.

- GJL Gussteile 1 – 8000 kg
- GJS Gussteile 1 – 8000 kg
- ADI Gussteile 1 – 5000 kg
- Modellherstellung in Holz und Kunststoff
- Vor-, Fertigbearbeitung, Wärmebehandlung

The Eisengießerei Hulvershorn, a producer of castings for diverse segments of the machine building industry was founded 1886 in Bocholt. At two locations in Bocholt with a production area of 15.000 m² more than 250 employees are manufacturing high quality castings in GJL, GJS and ADI.

- Castings in GJL 1 – 8000 kg
- Castings in GJS 1 – 8000 kg
- Castings in ADI 1 – 5000 kg
- Production of Patterns in wood and plastic
- Pre- and Finishing machining, Heat Treatments

HULVERSHORN Eisengießerei GmbH & Co. KG
Franzstraße 60
46395 Bocholt
Tel. +49 2871 9901-0
Fax +49 2871 9901-35
info@hubo.de
www.hubo.de

METALLGUSS STEINRÜCKEN GMBH & CO. KG



Innovation und Know-how im Leichtmetallguss: Dafür steht der Name Metallguß Steinrücken seit über 30 Jahren. Beratung, Entwicklung, Konstruktion, Prototypen-Serienfertigungen, Teil-, Fertigbearbeitung und Baugruppenmontage, Serienfertigung.

- Niederdruck-Sandguss
- Aluminium-Legierungen (auch Sonderlegierungen)
- Magnesium-Legierungen (auch Sonderlegierungen)

Metallguss Steinrücken stands for innovation and know how in light metal casting for more than 30 years. Consulting, development and design, prototypes and production. Partial of complete machining and assembly, finished product.

- Low pressure sand casting
- Aluminium-alloy (also special-alloy)
- Magnesium-alloy (also special-alloy)

Metallguß Steinrücken GmbH & Co. KG
Zur Hammerbrücke 18
59939 Olsberg-Bruchhausen
Tel. +49 2962 975620
Fax +49 2962 9756215
info@metallguss-steinruecken.de
www.metallguss-steinruecken.de

M. JÜRGENSEN GMBH & CO KG



M. Jürgensen ist ein weltweit führender Hersteller von Zylinderlaufbuchsen für mittelschnelllaufende Viertakt-Motoren. Im Schleudergussverfahren fertigen wir rotations-symmetrische Teile wie Buchsen oder Rohre. Aus Grauguss, Sphäroguss und korrosionsbeständigem Gusseisen bieten wir mehr als 50 Spezifikationen. Schleuderguss bietet folgende Vorteile:

- Keine Porositäten, Einschlüsse oder Lunker
- Höhere Verschleißbeständigkeit
- Höhere Zugfestigkeit
- Verbundguss von zwei Werkstoffen möglich
- Hervorragende Bearbeitbarkeit

M. Jürgensen is a globally leading manufacturer of cylinder liners for medium speed four-stroke engines. Using centrifugal casting we create rotation-symmetric parts, such as liners or tubes. In grey cast, ductile cast iron and austenitic materials we offer more than 50 specifications. Advantages of centrifugal casting are:

- No porosities, inclusions or blowholes
- Higher wear resistance
- Higher tensile strength
- Compound casting of two materials possible
- Excellent workability

M. Jürgensen GmbH & Co KG
Markschell 3
24966 Sörup
Tel. +49 4635 299-0
Fax +49 4635 299-100
sales@m-juergensen.de
www.m-juergensen.de

OLBERSDORFER GUß GMBH



Wir sind eine Kundengießerei mit ca. 140 Beschäftigten in Ostsachsen.

Die Tradition unseres Unternehmens beinhaltet eine über 80-jährige Tätigkeit im Gießereiwesen.

Wir fertigen kostengünstig vorwiegend kleinstückige Gussteile in Einzel-, Serien- und Großserien.

- Stahlguss nach DIN EN 10293
- Stahlguss für Druckbehälter nach DIN EN 10213-2
- Gusseisen mit Kugelgraphit nach DIN EN 1563
- Verschleißbeständiges legiertes Gusseisen nach DIN EN 12513

We are a foundry with ca. 140 employees in Eastern Saxony. The tradition of our company includes more than 80 years of foundry work. We produce reasonably priced, primarily small cast parts in individual, series, and large series.

- *steel castings for general engineering uses per DIN EN 10293*
- *steel castings for pressure purposes per DIN EN 10213-2*
- *founding-spheroidal graphit cast irons per DIN EN 1563*
- *founding-abrasion resistant cast irons per DIN EN 12513*

Olbersdorfer Guß GmbH
An der Stadtgrenze 4
02785 Olbersdorf
Tel. +49 3583 5762-44
Fax +49 3583 5762-66
info@olbersdorfer-guss.de
www.olbersdorfer-guss.de

METALLGIESSEREI SCHEEFF GMBH



Mit rund 250 Mitarbeitern entwickeln und produzieren wir in unseren Werken in Nersingen äußerst komplexe Gussteile für anspruchsvolle Anwendungen in der Industrie in allen gewünschten Losgrößen. Unsere Produkte finden ihren Einsatz in den Bereichen der Nutzfahrzeuge, Schiffsmotoren und umweltschonenden Wärmetauschern genauso wie in den Bereichen des Maschinenbaus, der Druckindustrie und in vielen anderen Segmenten.

- Aluminiumguss
- Sandguss
- Kokillenguss
- Mechanische Bearbeitung
- Komponentenfertigung

With a workforce of approximately 250 employees, we develop and produce in our factories in Nersingen/Straß (Germany) extremely complex cast parts for demanding applications in industry covering all batch sizes requested. Our products are mainly used for commercial vehicles, ships' engines and environmentally-friendly heat exchangers, but they are also used in the mechanical engineering and printing industries and many other market segments.

- *aluminium casting*
- *sand casting*
- *chill casting*
- *machining*
- *assembly*

Metallgießerei Scheeff GmbH
Römerstraße 25
89278 Nersingen
Tel. +49 7308 812 0
Fax +49 7308 812 40
info@scheeff.de
www.scheeff.de

EDELSTAHLWERKE SCHMEES GMBH



Die Edelstahlwerke Schmees GmbH gehören international zu den bedeutenden Anbietern von gegossenen Edelstahlprodukten in den Bereichen Pumpen- und Turbinenbau sowie für die Nahrungsmittel- und Pharmaindustrie. Der Kunstguss erweitert die Produktpalette um viele außergewöhnliche Exponate. Unseren Kunden stehen rund 300 verschiedene Werkstoffe zur Verfügung.

Ihr Partner:

- für höchste Qualitätsansprüche
- bei Generierung und Simulation
- mit Innovation und Präzision
- mit Erfahrung und Know-How
- für Konstruktion und Entwicklung

The Steelworks Schmees GmbH are among the most important suppliers of casted steel products in the area of pump and turbine construction for the food and pharmaceutical industry. The casted steel art enhances the product range with many extraordinary exponents. Our customers have a selection of 300 various materials.

Your Partner:

- For highest quality
- For generation and solidification simulation
- With innovation and precision
- With experience and know-how
- For construction and development

Edelstahlwerke Schmees GmbH
Rudolf-Diesel-Weg 6-8
40764 Langenfeld/Rhld.
Tel. +49 2173 8505-0 (10)
Fax +49 2173 8505-50
carla.schmees@schmees.com
www.schmees.com

WOLFENSBERGER AG



250 Angestellte. 80 Eisen- und Stahlgusswerkstoffe: austenitisches Gusseisen, verschleissbeständiges Gusseisen, hitzebeständiger & nichtrostender Stahlguss, DUPLEX, Nickelbasis
 Genauuss Exacast®: 2-400 kg / hohe Ansprüche / Oberflächenrauheit Ra 3,2 µm - 6,3 µm / Toleranzen im Feingussbereich
 Sandguss: mittlere Serien / 5,0-2.000 kg
 Eigene Bearbeitung

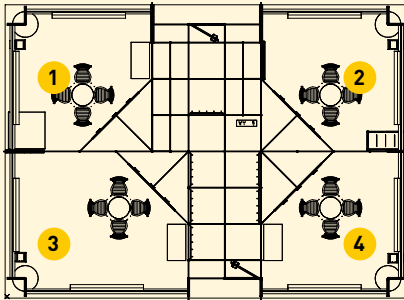
- Stahlguss
- Sandguss
- Genauuss
- Zerspanung

*250 employees. 80 iron/steel qualities: austenitic & wear resistant iron, heat resistant & stainless steel, DUPLEX, nickel basic alloys
 Ceramic precision casting Exacast®: parts of high demands / 2-400 kg / surface roughness Ra 3,2 µm - 6,3 µm / Tolerances similar to investment casting
 Sand casting: medium sized batches / 5-2,000 kg
 Machining shop*

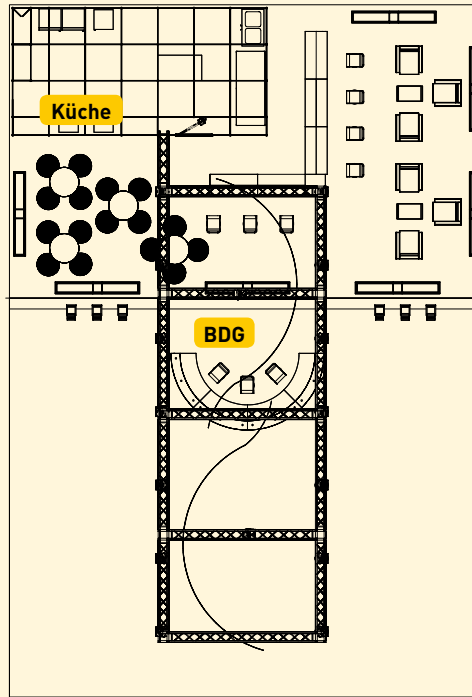
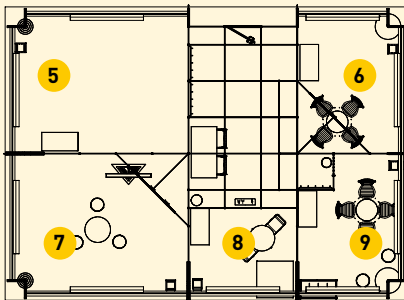
- Steel casting
- Sand casting
- Precision casting
- Machining

Wolfensberger AG
Bäretswilerstrasse 45
8494 Bauma, Schweiz
Tel. +41 52 396-1111
Fax +41 52 396-1250
wag@wolfensberger.ch
www.wolfensberger.ch

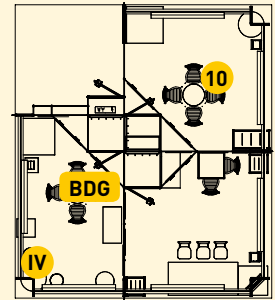
BLOCK 1



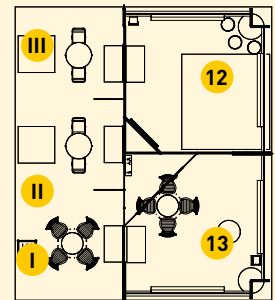
BLOCK 3



BLOCK 2



BLOCK 4



AUSSTELLER

Heidenreich & Harbeck AG

ACO Eurobar/ACO Guss

Olbersdorfer Guß GmbH

HULVERSHORN Eisengießerei GmbH & Co.KG/

ADI Treatments Limited

CLAAS GUSS GmbH

Metallguß Steinrücken GmbH & Co. KG

Wolfensberger AG

Matthies Druckguss GmbH & Co. KG

Bürstlein Gusstechnik

1

2

3

4

5

6

7

8

9

BARTZ-WERKE GMBH

Gusstec Weiherhammer GmbH

Josef Brechmann GmbH & Co. KG

G. A. Röders GmbH & Co. KG

BET Karl Bremshey

Formguß Dresden GmbH

Trimet Aluminium AG

10

12

13

I

II

III

IV



Deutsche Messe

Hannover · Germany

Deutsche Messe
Messegelände
30521 Hannover
Germany

Tel. +49 511 89-0

Fax +49 511 89-32626

hannovermesse@messe.de

hannovermesse.de

Herausgeber:



Bundesverband der Deutschen
Gießerei-Industrie, Düsseldorf
in Zusammenarbeit mit der
Deutschen Messe, Hannover

Copyright: Bundesverband der Deutschen Gießerei-Industrie,
Sohnstr. 70, 40237 Düsseldorf

Der Herausgeber übernimmt keine Verantwortung und Haftung
für versehentlich nicht erfolgte Eintragungen, fehlerhafte Aus-
führung, Druckfehler usw.

*The editor accepts no responsibility or liability for any
inadvertent omission of entries or for typographical
or other errors.*

D Printed in Germany 3/2010

