



TECHNOLOGIE MACHT
NEUE MÄRKTE,
NEUE KONTAKTE,
NEUE KUNDEN,
NEUE NETZWERKE.

Industrial Supply

Internationale Leitmesse für industrielle
Zulieferlösungen und Leichtbau

Hannover · Germany
GET NEW TECHNOLOGY FIRST · 4.–8. April 2011



Technologie macht Zulieferlösungen innovativ



Herzlich willkommen auf der Industrial Supply 2011

Nachdem sich die internationale Leitmesse für industrielle Zulieferlösungen und Leichtbau als Industrial Supply im letzten Jahr klar positioniert hat, können Sie 2011 mehr denn je vom Konzept der HANNOVER MESSE profitieren. Durch 13 verschiedene Leitmessen gibt es mehr Synergien und damit auch größere Chancen, Ihren Absatz entscheidend zu verbessern. Gerade für die internationale Zulieferindustrie muss der Nutzen eines Messeauftritts gegeben sein. Auf der Industrial Supply erreichen Sie alle wichtigen Zielgruppen mit nur einer Messeteilnahme, die optimale Möglichkeiten und essenzielle Kontakte generiert. Nutzen Sie ein Umfeld, das Ihre Interessen vertritt und zukunftsweisende Themen wie Leichtbau und Materialeffizienz effektiv in Szene setzt. Wir freuen uns auf Sie!

Ihr

Arno Reich
Leiter Industrial Supply

Ihre Vorteile als Aussteller

→ INNOVATIONEN VERMARKTEN

Branchenübergreifende Themen, wie Leichtbau und Materialeffizienz, machen die Industrial Supply zu einer kraftvollen Plattform für Innovationen im Zulieferbereich.

→ ZIELBRANCHEN ERREICHEN

Auf der Industrial Supply erreichen Sie in einzigartiger Weise zeitgleich alle wichtigen Abnehmerbranchen: von Fahrzeugbau über Maschinen- und Anlagenbau bis hin zu Elektrotechnik und Energiewirtschaft.

→ ZIELGERICHTET PRÄSENTIEREN

Durch die Integration von Foren, Themenparks und vielen weiteren Dialogveranstaltungen rücken Sie Ihre Produkte in ein fokussiertes Licht. Werden Sie der Mittelpunkt internationalen Interesses.

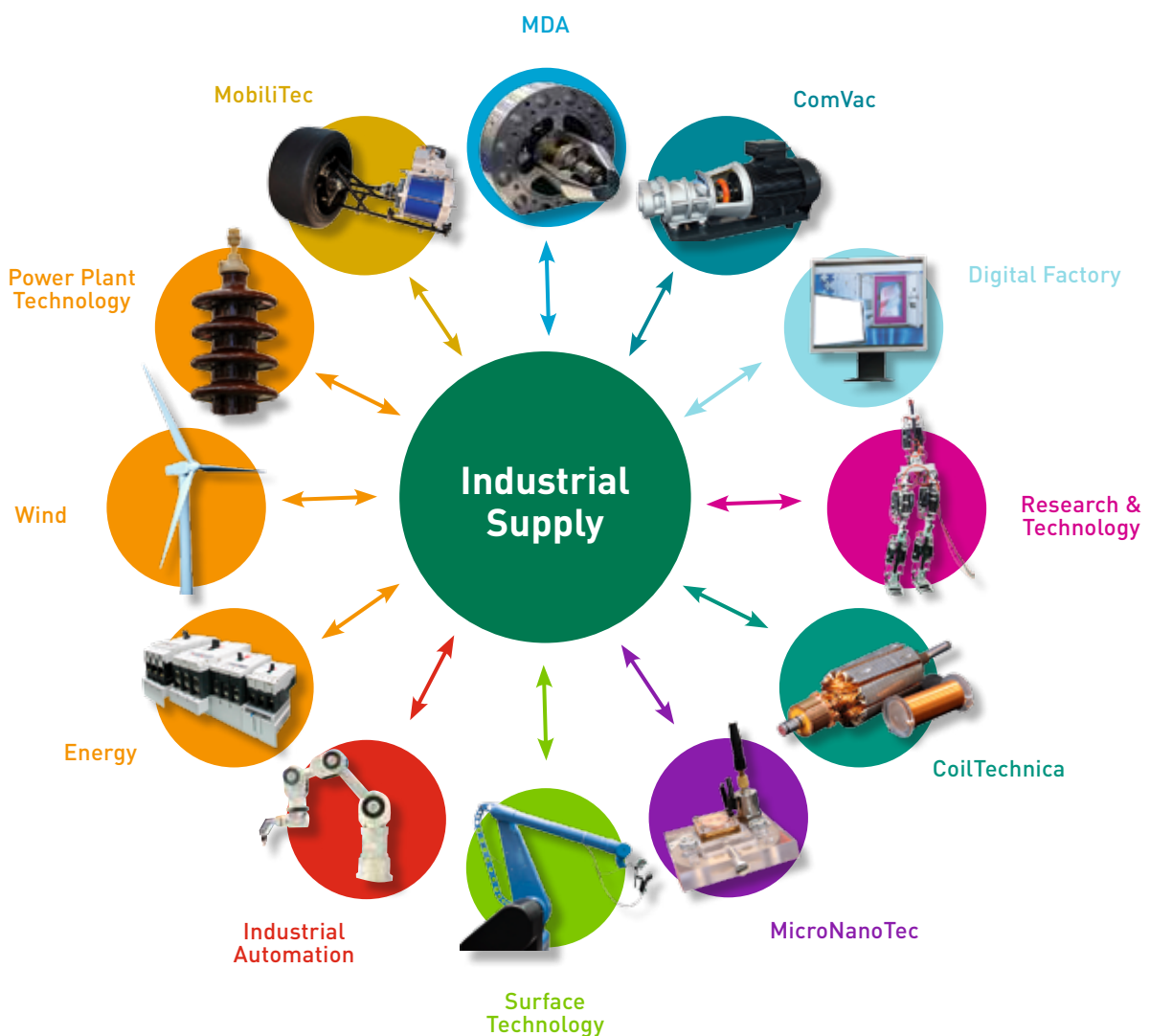
→ GLOBAL SOURCING

Auf der führenden Messe für industrielle Zulieferung suchen internationale Einkäufer und Produktentwickler nach Komponenten und Systemen für Ihre eigenen Anwendungen. Verpassen Sie nicht die Chance Ihrer Präsenz auf dem internationalen Markplatz für global sourcing.



Ein einzigartiges Umfeld, das Sie weit nach vorne bringt

Ausstellen auf der Industrial Supply lohnt sich für Sie. Der Rahmen der HANNOVER MESSE bietet Ihnen viele Synergien, denn über 6.100 Aussteller präsentieren sich auf insgesamt 13 Leitmessen. Internationale Fachbesucher aus allen wichtigen Abnehmerbranchen werden auf Sie aufmerksam. Durch höchste Effizienz und enormes Kundenpotenzial im Umfeld der HANNOVER MESSE wird die Industrial Supply für Sie zu einem einzigartigen Markt.



Ihr Erfolg ist unser Maßstab

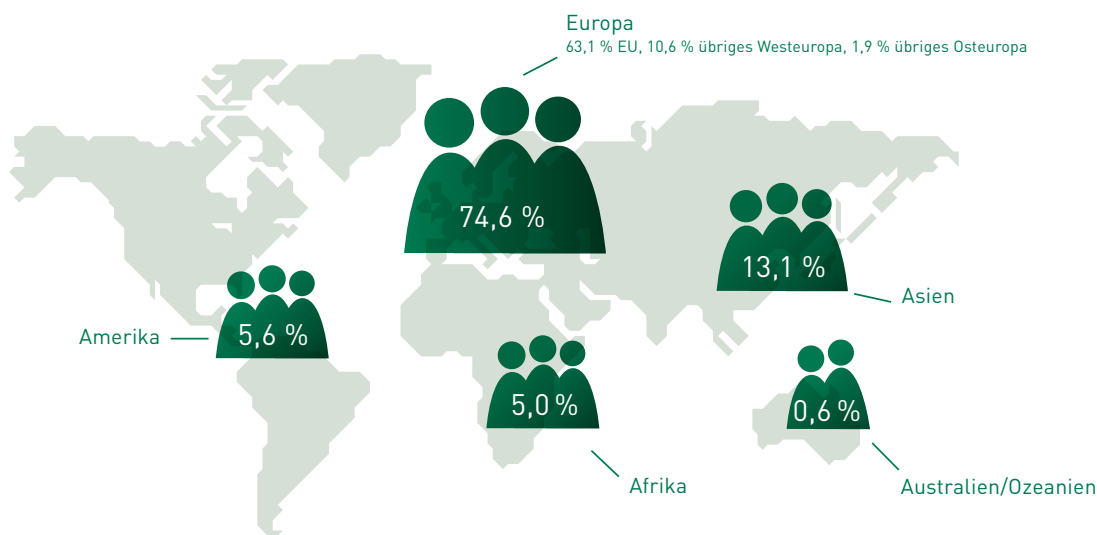
Ihr Erfolg, basierend auf fundiertem Potenzial

Mit ihrem neuen Konzept überzeugte die Industrial Supply auch 2010 als marktbestimmende Plattform und konnte das Neugeschäft der ausstellenden Zulieferer positiv beeinflussen:

- **60.900 Besucher** kamen zur Industrial Supply
- davon **über 98 % Fachbesucher**
- **über 74 % Fachbesucher planen** jetzt schon ihren **Besuch** für 2011

Ihr Tor zum weltweiten Markt

Eine hohe Fachbesucherquote aus dem Ausland schafft globale Präsenz für Ihr Unternehmen. Empfangen auch Sie die Welt als Gastgeber – auf der HANNOVER MESSE 2011.



Trotz der weiträumigen Flugsperre im europäischen Luftraum verzeichnete die HANNOVER MESSE 2010 wieder einen hohen Anteil an internationalen Fachbesuchern.

Hochqualifizierte Fachgespräche auf allen Ebenen

Die Fachbesucher der Industrial Supply bekleiden in ihren Unternehmen die verschiedensten Funktionen. Positionieren Sie sich hier und decken Sie Ihre Zielgruppe perfekt ab.

Forschung und Produktentwicklung	15.700
Einkauf, Beschaffung/Energieeinkauf	9.100
Geschäfts-, Unternehmens-, Betriebsleitung	9.000
Fertigung, Produktion	8.700
Planung, Arbeitsvorbereitung	4.400
Wartung, Instandhaltung	3.800
Fertigungs-, Qualitätskontrolle	3.200



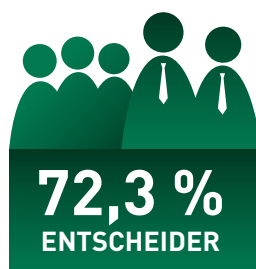
Konzentrierte Zielgruppenpräsenz an einem Ort

Kommen Sie dorthin, wo Ihre Zielgruppen sind! Nutzen Sie die optimalen Voraussetzungen, um hohen Absatz zu generieren. Treffen Sie Fachbesucher aus den wichtigsten Abnehmerbranchen.

Investitionsgütergewerbe	20.000
Grundstoff- und Produktionsgütergewerbe	12.000
Dienstleistungen	5.800
Handel	5.000
Energiewirtschaft	4.400
Forschungsinstitute/Industrieforschung	2.900
Handwerk	2.600
Behörden und öffentliche Einrichtungen	2.200

Ihre Innovationen für investitionsfreudige Entscheider

Über 72 % der Fachbesucher waren an **Investitionsentscheidungen** ihres Unternehmens beteiligt.



ausschlaggebend/mitentscheidend: 32.600
beratend: 10.600

Mehr Zahlen, Daten und Fakten unter: hannovermesse.de/industrial_supply

Hot Spot for Dynamics

Wir liefern Ihnen das Konzept – Sie positionieren sich

Die Zulieferindustrie ist essenziell für die Innovationskraft der Industrie. Jedes Jahr beweist die Industrial Supply aufs Neue, dass von ihr enorme Impulse ausgehen. Rund 1.500 Anbieter aus mehr als 50 Ländern machen die Ausstellung so vielseitig und attraktiv für Top-Entscheider. Hier werden Trends gesetzt, Business gemacht und dem Markt der Weg gewiesen. Im Rahmen der HANNOVER MESSE ist die Industrial Supply der Schauplatz der Ideen. Marktübergreifende Themen wie z. B. Materialeffizienz und Leichtbau werden für den Fachbesucher optimal präsentiert. Positionieren Sie sich im direkten Wettbewerb und seien Sie dabei, wenn das wichtigste Ereignis für die Zulieferbranche in Hannover stattfindet.



Grafik → Ausstellungsbereiche als verbindende Innovationsfaktoren





Themenschwerpunkte der Industrial Supply in den Hallen 3 – 6

Eingang NORD 2 →

2

3

← Eingang OST 2

Gießereiprodukte
Beschlagteile

4

Massivumformung
Blechumformung
Spanabhebend gefertigte Teile
Systeme / Baugruppen
Suppliers Convention

5

Werkstoff-Know-How
Teile und Komponenten aus:
• Gummi
• Metall
• Kunststoff
• Keramik
Fügetechnik
Verfahrenstechnologien

6

Leichtbau
• Solutions Area
Werkstoff-Forum –
Intelligenter Leichtbau

Kurze Wege – ein Branchentreffpunkt

Nutzen Sie den idealen Marktplatz, um Ihre innovativen Lösungen auszustellen und ganz gezielt dem globalen Markt zu präsentieren. Ob Produkte, Technologien oder Dienstleistungen – auf der Industrial Supply bieten Sie Ihren Kunden viele Möglichkeiten aus einer Vielfalt entlang der Wertschöpfungskette des internationalen Zuliefermarktes.

» Wir kommen seit sechs Jahren auf die HANNOVER MESSE und sind auch dieses Jahr wieder zufrieden. Man spürte deutlich, dass sich die wirtschaftliche Stimmung gebessert hat. Die Leute schauen wieder mehr nach vorn, sind offen und investitionsbereit. Wir haben viele neue Kontakte geschlossen und qualitativ hochwertige und vielversprechende Gespräche geführt.«

Stefan Veltum, Vertriebsleiter DOCERAM GmbH,
Dortmund, Deutschland

Profitieren Sie von vielfältigen Möglichkeiten

Themen der Zukunft publikumswirksam und effizient präsentieren

Auf der Industrial Supply können Sie in Themenparks, Sonderschauen und Foren Ihre Schwerpunkte einem attraktiven und wirtschaftlich bedeutsamen Fachpublikum vorstellen. Eine Verkaufsplattform, die solch eine effektive Dynamik entwickelt, gibt es sonst nirgendwo. Erweitern Sie mit Ihrem Auftritt Ihr Netzwerk und generieren Sie neue Umsätze.

→ **Themenpark Leichtbau:** Das Zukunftsthema Leichtbau feierte 2010 Premiere und hat nichts von seiner Aktualität verloren. Als zentraler Anlaufpunkt für die Fachbesucher fungiert die Solutions Area und beantwortet relevante Fragen zu Effizienz und Wirtschaftlichkeit verschiedener Leichtbaulösungen.

→ **Suppliers Convention:** Aktuelle Zulieferthemen wie Nachhaltigkeit, Energieeffizienz oder neue Technologien werden aufgegriffen und von Experten aus nationalen und internationalen Unternehmen diskutiert.

→ **NEU: Themenpark Biowerkstoffe:** In Zusammenarbeit mit dem nova-Institut präsentiert die HANNOVER MESSE mit diesem Gemeinschaftsstand die am schnellsten wachsende Werkstoffgruppe weltweit.

→ **Themenpark gegossene Technik:** Schließen Sie sich der Leistungsschau der deutschen Gießerei-Industrie an, die im Umfeld der Messe optimale Lösungen für alle Anforderungen Ihres Kunden präsentiert. Organisiert vom Bundesverband der Deutschen Gießerei-Industrie (BDG).

suppliers convention





→ **Themenpark Massivumformung:** Mit ihrem bisher größten Messeauftritt, organisiert vom Industrieverband Massivumformung, demonstriert die Branche eindrucksvoll ihre Markt- und Technologieführerschaft. Schließen Sie sich an und stellen Sie sich als Hightech-Innovations-schmiede dem Fachpublikum.



→ **Themenpark Technische Keramik:** Zeigen Sie der Industrie auf den vom Verband der Keramischen Industrie (VKI) und der Technologie-Agentur-Struktur-Keramik (TASK) organisierten Gemeinschaftsständen, welche Höchstleistungen möglich sind und welche Anwendungsbereiche technische Keramik effizienter macht.

→ **Themenpark SystemPartner:** Der Ausstellungsbereich bündelt die Kompetenzen von Systemzulieferern als Wertschöpfungspartner im Rahmen des gesamten Produktlebenszyklus – Produktkonzeption, Entwicklung und Engineering, Prozessoptimierung, maßgeschneiderte Logistik und Kosteneinsparungen machen eine gewinnbringende Kooperation aus.



→ **Innovationszentrum Ingenieurwerkstoffe:** Nutzen Sie das unbegrenzte Potenzial der Werkstoff- und Materialtechnologie. Eine weitere herausragende Plattform z. B. für innovative Leichtbaulösungen bietet die Industrial Supply mit diesem Gemeinschaftsstand.



→ **Werkstoff-Forum – Intelligenter Leichtbau:** Um Effizienz nachhaltig zu optimieren, sucht die Industrie Ideen, die auf neuen Werkstoffen und Leichtbaulösungen basieren. Das Werkstoff-Forum bietet praxisorientierte Lösungen, vorgetragen von ausgewiesenen Experten aus Wissenschaft und Unternehmen.

→ **WeP – Wertschöpfungspartner ContiTech:** Eine Demonstration der Zulieferstärke präsentiert die ContiTech, wenn es um das effiziente Zusammenspiel von Lieferanten und Logistikpartnern zugunsten des Kunden geht.



→ **Sonderschau material TRENDS:** Die Sonderschau in Kooperation mit dem International Forum Design, widmet sich innovativen, intelligenten Werkstoffen für Ingenieure, Designer und Architekten. Zusätzlich vertiefen Workshops und Material-Präsentationen die Thematik.



→ **Nationale und regionale Gemeinschaftsstände:** Zahlreiche Gemeinschaftsstände von Nationen, Ländern und Regionen bieten Ihnen eine kosten- und ressourceneffiziente Präsentationsmöglichkeit. Wir beraten Sie gerne und vermitteln Ihnen die nötigen Netzwerkkontakte zu Branchen und Regionen.

Alle Details und Informationen zum Programm der Industrial Supply finden Sie online unter: hannovermesse.de/industrial_supply

Preise und Konditionen

Anmeldebeitrag

Bei Anmeldung wird pro Hauptaussteller ein Anmeldebeitrag von 310 Euro erhoben.

Standmietenpreise

→ Frühbucherpreis:

Jetzt lohnt sich das rechtzeitige Buchen noch mehr. Anmeldungen bis 15. 9. 2010 zum Frühbucherpreis:

182 Euro/qm Hallenfläche

69 Euro/qm Freigelände

→ Standardpreis

189 Euro/qm Hallenfläche und
73 Euro/qm Freigelände

Bei Anmeldung ab 1.2.2011 wird ein Zuschlag in Höhe von 5% auf den Standardpreis erhoben.

→ Erweiterte Standbauweise

Bei Ständen mit mehreren freien Seiten erhöht sich die Grundmiete für Hallenflächen bei einer Standgröße bis 120 qm

- um 25% bei 2 freien Seiten (Eckstand)
- um 40% bei 3 freien Seiten (Kopfstand)
- um 60% bei 4 freien Seiten (Blockstand)

Die 120 qm übersteigende Fläche ist zuschlagsfrei.

→ Zweigeschossige Bauweise

77 Euro/qm (für die im Obergeschoss ausgebaute Grundfläche).

→ Mitausstellergebühr

Mitaussteller zahlen standgrößenunabhängig 770 Euro.

Marketingbeitrag

Der Marketingbeitrag beträgt 30 Euro/qm Grundfläche (Preis bis 1000 qm). Pro Mitaussteller wird ein fixer Marketingbeitrag in Höhe von 305 Euro erhoben. In diesem Beitrag sind die folgenden Leistungen und Vorteile für Sie enthalten:

- Kundengewinnung und -bindung mit Hilfe von registrierungspflichtigen Fachbesucher-Tickets (print oder e-Ticket), die in unbegrenzter Anzahl ohne zusätzliche Berechnung abgefordert und eingelöst werden können.
- Aktualisierung Ihrer Kundendatenbank durch Bereitstellung der Registrierungsdaten Ihrer Messegäste.
- Beratung zur Gestaltung von Einladungsaktionen für Ihre Besuchergewinnung.
- Besucher-Marktforschungsergebnisse für eine Optimierung Ihres Messemarketings.
- Ansprache zusätzlicher Zielgruppen durch ganzjährige Präsenz im Internet. Dies umfasst eine detaillierte Unternehmensdarstellung sowie fünf ausführliche Produktbeschreibungen mit jeweils bis zu vier Produktgruppenzuordnungen. Die Einpflege kann durch einen kostenlosen Redaktions-service erfolgen, weitere Produktbeschreibungen sind bei eigener Pflege in unbegrenzter Anzahl möglich.

fair-packages

Ganz einfach zum Messeerfolg: mit unseren Komplettlösungen in drei interessanten Leistungsstufen. fair-packages enthalten neben Standfläche und Standbau weitere Services wie z.B. die tägl. Reinigung, Presse- und Marketingleistungen (inkl. Fachbesucher-Tickets und ganzjähriger Präsenz im Internet).

fair-package	„Basic“	„Comfort“	„Premium“
	15 qm Reihenstand	20 qm Eckstand	25 qm Eckstand
Standbau	Typ A	Typ B	Typ D
Frühbucherpreis	4.951 Euro*	7.716 Euro*	10.188,50 Euro*
Standardpreis	5.056 Euro*	7.891 Euro*	10.407,25 Euro*

Nähere Informationen unter:
hannovermesse.de/fairpackage

*Preise für Jahresverträge
inkl. Anmeldebeitrag



Alle Preise gelten zusätzlich der gesetzlichen Mehrwertsteuer. Die Mehrwertsteuer kann ausländischen Unternehmen vom Bundeszentralamt für Steuern, Schwedt, auf Antrag erstattet werden (siehe Anmeldeunterlagen).

Anmeldung und Services

Planen und kalkulieren Sie schon jetzt Ihren Messeauftritt mit dem OBS

Benutzerfreundlich, transparent und schnell: Unser Online Business Service (OBS) bietet Ihnen alles, um sich unverbindlich über die Teilnahme an der HANNOVER MESSE zu informieren und mithilfe eines Online-Kostenplaners in wenigen Minuten die Kosten Ihres Messestandes zu kalkulieren. Das Online-Tool ist Ihr direkter Weg zur Messeanmeldung und die Bedienung so einfach wie ein Online-Shop-System. Besonders bequem ist es für bestehende Aussteller, denn ihre Daten sind bereits im OBS angelegt.

Nutzen Sie diese Vorteile des OBS für Ihren Messeauftritt 2011:

- Messestand direkt online buchen und verwalten
- Jederzeit volle Transparenz und Kostenkontrolle behalten
- Alle Services online bestellen – vom Wasseranschluss bis hin zur Onlinewerbung
- Beratung und Unterstützung bei Fragen durch die **OBS-Hotline: +49 511 89-37000**

Melden Sie sich jetzt
online an: obs.messe.de

Passgenaue Services für Ihren erfolgreichen Messeauftritt

Die HANNOVER MESSE bietet eine Vielzahl an Services, um Ihr Unternehmen wirkungsvoll zu präsentieren. Gestalten Sie Ihren Messeauftritt auf Basis der langjährigen Planungserfahrungen unseres professionellen Teams effizient und erfolgreich.

Die Einladungs-Services

Unsere Einladungs-Services ermöglichen Ihnen kostenoptimierte und breit angelegte Einladungskampagnen. Erschließen Sie sich neues Besucherpotenzial für Ihren Messestand: Mit Fachbesucher-Tickets und/oder den schnellen e-Tickets aus Ihrem Marketingbeitrag werden aus Einladungskampagnen im Handumdrehen wertvolle Messe-Leads.

Die Kontaktmanagement-Services

Unsere Kontaktmanagement-Services erleichtern es Ihnen, vor, während und nach der HANNOVER MESSE ausgewählte Kontakte zu knüpfen und effizient zu vertiefen. Mit einer breiten Webdarstellung, dem neuen Online-Matchmaking-Service „Match & Meet“ und unseren effektiven Instrumenten zur Erfassung und Nachverfolgung von Leads generieren Sie mehr Business.

Die begleitende Werbung & Kommunikation

Lancieren Sie Ihre Werbebotschaften ohne Streuverluste. Im Umfeld der Messe trifft Ihre Werbung auf eine hohe Konzentration Ihrer wichtigsten Zielgruppen. Mit Ihrer Bannerwerbung auf hannovermesse.de können Sie bereits im Vorfeld der Messe auf sich aufmerksam machen und direkt zu Ihrer Website verlinken. Mehr als 10 Millionen Page-Impressionen sind Ihr Potenzial!

Die Presse-Services

Nutzen Sie die Presse-Services der HANNOVER MESSE als Multiplikator und machen Sie mit Ihrem Unternehmen und Ihren Produktinnovationen Schlagzeilen. Wir helfen Ihnen, die relevanten Medien aus aller Welt über alle Kanäle zu erreichen und finden den richtigen Ansprechpartner für Sie.

Die Services rund um Ihren Messestand

Neben einer leistungsfähigen Versorgung Ihres Messestandes mit technischen Services und modernen Kommunikationslösungen bieten wir Ihnen eine komfortable Standausstattung bis hin zu einem kompletten Standbau. Gerne unterstützen wir Sie auch mit qualifiziertem Standpersonal unserer Vertragspartner und vielem mehr.

Weitere Informationen und Angebote finden Sie unter: hannovermesse.de/ausstellerservice



Deutsche Messe

Hannover · Germany

Deutsche Messe

Messegelände

30521 Hannover

Germany

Tel. +49 511 89-0

Fax +49 511 89-32626

hannovermesse@messe.de

hannovermesse.de

Ansprechpartner

Wolfgang Pech

Geschäftsbereichsleiter

Arno Reich

Abteilungsleiter

Kerstin Hirche

Project Manager

Tel. +49 511 89-31114

Fax +49 511 89-39682

kerstin.hirche@messe.de

Viola Ressel

Project Manager

Tel. +49 511 89-31115

Fax +49 511 89-39682

viola.ressel@messe.de

Annika Engelhard

Projektassistentin

Tel. +49 511 89-31126

Fax +49 511 89-39682

annika.engelhard@messe.de

Martina Rau

Projektassistentin

Tel. +49 511 89-31163

Fax +49 511 89-39682

martina.rau@messe.de

Auch in Ihrer Nähe ist ein Ansprechpartner, der Ihre Sprache spricht. Wenden Sie sich einfach an die Vertretung der Deutschen Messe in Ihrem Land. Die Adressen finden Sie unter: messe.de

