

MIT ABSTAND INTELLIGENT IN DIE ZUKUNFT.

MEHR SICHERHEIT FÜR MEHR GESCHÄFT.

Die Ausrichtung von Messen, Tagungen und Kongressen erfordert in Zeiten von Corona besondere Hygiene- und Infektionsschutzmaßnahmen.

Für die Deutsche Messe und Fachausstellungen Heckmann hat die Sicherheit und Gesundheit aller Kunden, Partner, Gäste und Mitarbeiter oberste Priorität.

Daher werden unsere Veranstaltungen unter den nachfolgenden Rahmenbedingungen durchgeführt - für Ihre Sicherheit und Ihren Erfolg.

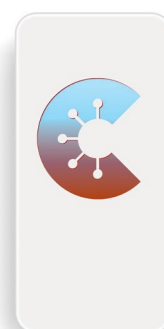
Stand: 1. Juli 2020, Hannover

Bei Fragen kontaktieren Sie uns:

info@fh.messe.de

Technische Hotline: +49 (0)511 89-30457

www.heckmannmbh.de



DIE CORONA-WARN-APP:

**UNTERSTÜTZT
UNS IM KAMPF
GEGEN CORONA.**

Jetzt die Corona-Warn-App herunterladen
und Corona gemeinsam bekämpfen.



MEHR HYGIENE



Der Messeplatz Hannover verfügt bereits heute über eine Infrastruktur, die höchste Hygienestandards gewährleistet. Diese Maßnahmen werden nun nochmal deutlich erweitert. Gesundheitsschutz und Geschäftsanbahnung gehen bei uns Hand in Hand.



Desinfektionsmittel

In allen Bereichen des Geländes werden Spender mit Desinfektionsmitteln gut sichtbar installiert.



Reinigung

Türklinken, Handläufe bei Treppenanlagen und häufig genutzte Oberflächen werden permanent gereinigt und desinfiziert. Dies gilt auch für die sanitären Anlagen.



Hygieneregeln

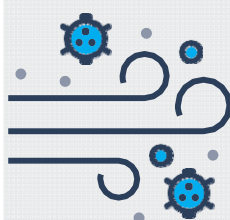
Alle Personen werden über die grundlegenden Hygiene- und Verhaltensregeln auf dem Messegelände informiert (Begrüßung ohne Handschlag, Husten/ Niesen in die Armbeuge, regelmäßige Händereinigung, Berühren des Gesichts vermeiden).



Mund-Nasen-Schutz

Auf dem Gelände gilt eine generelle Pflicht für alle Personen zum Tragen einer einfachen Mund-Nasen-Bedeckung.

In Verkaufsgesprächen oder Workshops sind bei entsprechenden Gegebenheiten Sonderregelungen möglich (abgegrenzte Bereiche, Kontaktnachverfolgung, eingehaltene Mindestabstände).



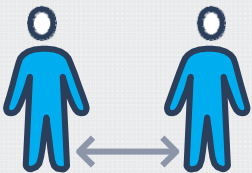
Belüftung

Es erfolgt eine permanente Durchlüftung von Eingängen, Hallen und Konferenzräumen mittels unserer hochmodernen Belüftungsanlagen.



MEHR ABSTAND

Für den Messeplatz Hannover werden zur Einhaltung des Mindestabstands von 1,50 m folgende Maßnahmen umgesetzt:



Mindestabstandsregeln

Alle Messteilnehmer sollen den Mindestabstand von 1,50 m zueinander einhalten können. Für jede Veranstaltung wird daher eine max. Personenzahl je Veranstaltungstag festgelegt.

Auch die **Messestände** sind so zu gestalten, dass ein Mindestabstand von 1,50 m zwischen allen sich auf der Standfläche aufhaltenden Personen eingehalten werden kann.



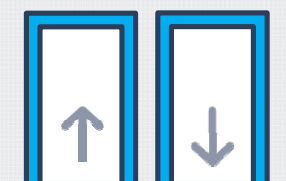
Flächenvergrößerungen

In allen Bereichen der Messe (Hallen, Eingänge, Tagungs- und Besprechungsräume, Gastronomie) müssen die notwendigen Abstandsregeln eingehalten werden. Sollten dafür Flächenvergrößerungen notwendig sein, werden diese geschaffen.



Vergrößerung der Gangbreiten

Die Gangbreiten in den Hallen werden vergrößert. An stark frequentierten Punkten (vor Ein- und Ausgängen, an Servicepoints, vor den Restaurants, Garderoben und Toiletten) werden zusätzliche Freiflächen geschaffen.



Getrennte Ein- und Ausgänge

In allen Bereichen des Geländes werden Ein- und Ausgänge, soweit möglich, voneinander getrennt.

MEHR SICHERHEIT



Zahlreiche Maßnahmen sorgen dafür, dass Sie an allen Stationen Ihres Messebesuchs den bestmöglichen Gesundheitsschutz erhalten. Sei es in den Messe-Restaurants, auf den Ausstellerständen oder in Ihrem Hotel.



Kontakt mit Gesundheitsexperten

Die Deutsche Messe AG steht im ständigen Austausch mit den zuständigen Gesundheitsbehörden. Für medizinische Betreuung auf dem Gelände ist rund um die Uhr gesorgt.



Gastronomie auf dem Messegelände

Auch das gastronomische Konzept wird allen gesetzlichen Anforderungen entsprechen.



Besuchererfassung auf den Messeständen

Die Aussteller müssen alle Besucher erfassen, die den Messestand für mindestens 15-minütige Beratungs-, Verhandlungs- oder Verkaufsgespräche betreten. Entscheidend sind die Kontaktdaten des Besuchers und der Zeitraum des Gesprächs.



Online-Registrierung

Für alle Personen, die sich auf dem Gelände aufhalten, ist eine vorherige Registrierung obligatorisch.



Hotels in Hannover und der Region

Wir sind im engen Austausch mit der Hotellerie und Gastronomie. Auch hier werden umfassende Schutzkonzepte umgesetzt. Ihrem erfolgreichen Messebesuch steht somit nichts mehr im Wege.